



НИЙСЛЭЛИЙН
СТАТИСТИКИЙН
ГАЗАР

7 ХОНОГИЙН ХҮНСНИЙ БАРАА, БҮТЭЭГДЭХҮҮНИЙ ҮНИЙН ТАНИЛЦУУЛГА



2022 он

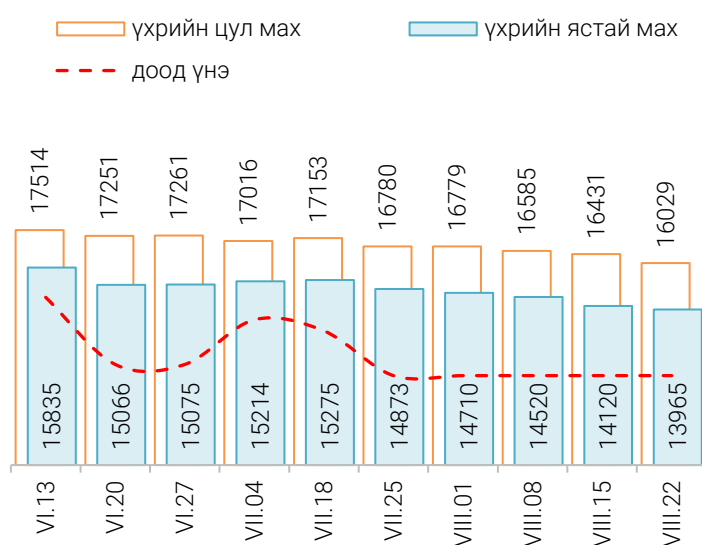
Хүнсний барааны үнийн 2022 оны VIII сарын 22-ны өдрийн ажиглалт

Нийслэлийн төвийн 6 дүүрэгт байрладаг 13 хүнсний зах, худалдааны төвд хийсэн 32 нэр төрлийн хүнсний бараа бүтээгдэхүүний үнийн 2022 оны 08 дугаар сарын IV долоо хоногийн ажиглалтаар өмнөх долоо хоногтой харьцуулахад 17 нэрийн барааны үнэ (53.12%) **тогтвортой**, 10 нэрийн барааны үнэ (31.25%) **буурсан**, 5 нэрийн барааны үнэ (15.63%) **өссөн** байна. Үүнд:

| ≈ Үнэ тогтвортой | ↓ Үнэ буурсан | ↑ Үнэ өссөн |
|---|---|--|
| <ul style="list-style-type: none"> Алтан Тариа" задгай гурил дээд Алтан Тариа" задгай гурил I "Сүү" ХК савласан 1 л сүү Сүү" ХК савласан 0.5 л сүү Сүү задгай Сүү ХК" тараг, Цөцгийтэй Талх "Атар" Талх, "Зууван чех" Талх, "Хөх тарианы хар" Цагаан будаа "Заантай" Шар будаа Цөцгийн тос, "Сүү ХК" Ургамлын тос, "Янта" Ногоон цай, "Сtimo" Элсэн чихэр "Заантай" Алим, польш Өндөг" ОХУ | <ul style="list-style-type: none"> Хонины мах, ястай Хонины мах, цул Үхрийн мах, ястай Үхрийн мах, цул Адууны мах, ястай Ямааны мах, ястай Төмс, монгол Лууван, монгол Хүрэн манжин, монгол Сонгино, монгол | <ul style="list-style-type: none"> Алтан Тариа" савласан гурил дээдийн дээд Алтан Тариа" савласан гурил дээд Алтан Тариа" савласан гурил I "Алтан Тариа" савласан гурил II Байцай, монгол |

Махны дундаж үнэ

Зураг 1. Үхрийн нэг килограмм махны дундаж үнэ, төгрөг



2022 оны 08 дугаар сарын IV долоо хоногт үхрийн цул мах нэг килограмм нь дунджаар 16029 төгрөг, үхрийн ястай мах нэг килограмм нь дунджаар 13965 төгрөгийн үнэ ханштай байна. Өмнөх долоо хоногтой харьцуулахад Үхрийн ястай махны үнэ 155 (1.1%) төгрөгөөр, үхрийн цул махны 402 (2.4%) төгрөгөөр тус тус буурсан байна. Энэ долоо хоногийн ажиглалтаар үхрийн ястай мах, "Хар хорин" зах хамгийн хямд буюу 11000 төгрөг, харин "Саруул" худалдааны төвд хамгийн өндөр үнэтэй буюу 17800 төгрөг байна.

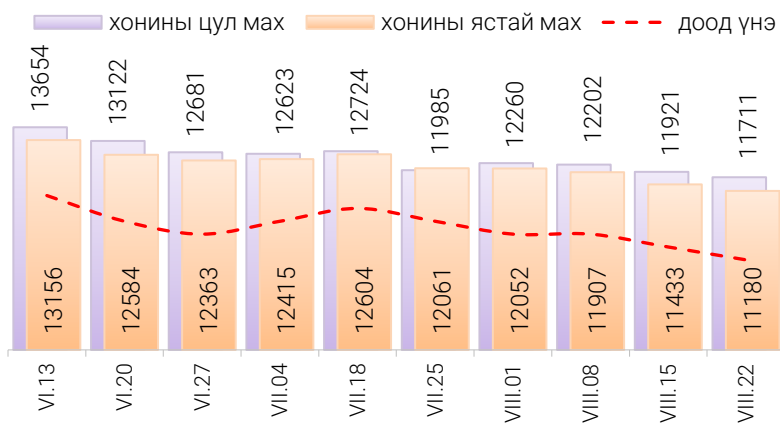
Хүснэгт 1. Нэг килограмм махны жижиглэн худалдах дундаж үнэ, төгрөг

| Ухрийн ястай мах | | | | | | | | | | | | |
|------------------|--------|--------|--------|--------|--------|--------|--------|---------------|--------|--------|--------|--------|
| | I | II | III | IV | V | VI | VII | VIII | IX | X | XI | XII |
| 2016 | 6 165 | 6 875 | 7 105 | 8 170 | 8 495 | 7 930 | 6 950 | 6 865 | 6 120 | 5 235 | 5 495 | 5 580 |
| 2017 | 6 775 | 7 405 | 7 785 | 7 985 | 8 230 | 7 905 | 7 725 | 7 375 | 7 250 | 6 945 | 6 710 | 6 505 |
| 2018 | 6 615 | 7 110 | 7 740 | 8 365 | 8 465 | 8 735 | 9 085 | 8 225 | 7 780 | 7 845 | 8 005 | 8 305 |
| 2019 | 8 875 | 8 925 | 9 390 | 9 635 | 10 960 | 11 700 | 12 280 | 11 540 | 11 375 | 10 950 | 10 090 | 9 755 |
| 2020 | 10 535 | 11 415 | 11 665 | 11 735 | 11 940 | 12 640 | 12 760 | 11 760 | 11 235 | 10 855 | 11 075 | 11 210 |
| 2021 | 11 615 | 12 605 | 12 670 | 13 850 | 13 960 | 14 770 | 14 800 | 13 700 | 13 420 | 13 280 | 13 345 | 13 495 |
| 2022 | 14 060 | 14 000 | 14 260 | 14 530 | 15 144 | 15 390 | 15 120 | 13965* | | | | |

| Хонины ястай мах | | | | | | | | | | | | |
|------------------|--------|--------|--------|--------|--------|--------|--------|---------------|--------|--------|--------|--------|
| | I | II | III | IV | V | VI | VII | VIII | IX | X | XI | XII |
| 2016 | 4 625 | 5 495 | 5 970 | 6 935 | 6 945 | 6 525 | 5 780 | 5 605 | 4 940 | 4 250 | 3 945 | 4 390 |
| 2017 | 5 650 | 6 030 | 6 675 | 7 080 | 7 235 | 6 700 | 6 575 | 6 395 | 6 210 | 5 760 | 5 380 | 5 140 |
| 2018 | 5 240 | 5 945 | 6 560 | 7 290 | 7 490 | 7 515 | 7 535 | 6 980 | 6 415 | 6 440 | 6 690 | 6 695 |
| 2019 | 7 170 | 7 340 | 7 945 | 8 710 | 9 820 | 10 430 | 10 045 | 9 700 | 9 640 | 9 095 | 7 710 | 7 635 |
| 2020 | 8 705 | 9 600 | 9 765 | 9 835 | 10 125 | 10 385 | 10 650 | 9 870 | 9 170 | 8 715 | 8 635 | 8 580 |
| 2021 | 9 040 | 10 460 | 10 705 | 12 320 | 12 390 | 12 695 | 12 440 | 11 380 | 10 975 | 11 005 | 10 775 | 10 850 |
| 2022 | 11 485 | 11 940 | 12 585 | 12 620 | 12 705 | 12 807 | 12 360 | 11180* | | | | |

* IV-р долоо хоногийн ажиглалтаар

Зураг 2. Хонины нэг килограмм махны дундаж үнэ, төгрөг



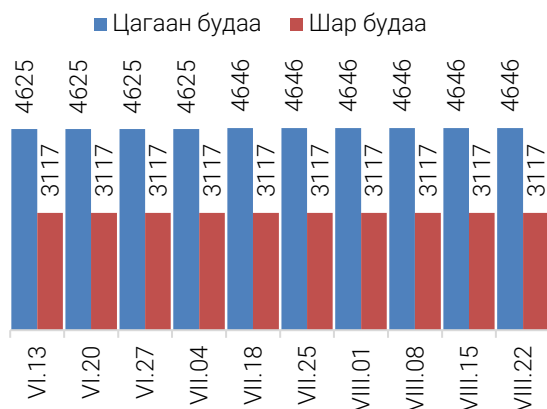
Өмнөх долоо хоногтой харьцуулахад хонины ястай махны үнэ 253 (2.2%) төгрөгөөр, хонины цул махны үнэ 210 (1.8%) төгрөгөөр тус тус буурсан байна. Энэ долоо хоногийн ажиглалтаар хонины ястай мах “Хар хорин” Худалдааны төвд хамгийн хямд буюу 8500 төгрөгөөр, харин “Саруул” худалдааны төвд хамгийн өндөр үнэтэй буюу 15800 төгрөгөөр худалдаалж байна.

Гурилын үнэ

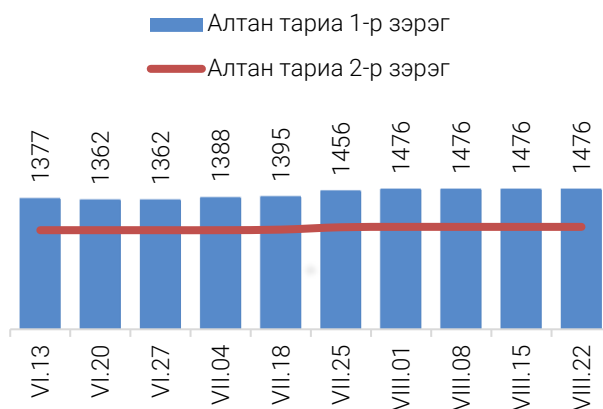
2022 оны 08 дугаар сарын IV долоо хоногт нийслэлийн хүнсний томоохон зах, дэлгүүрт “Алтан тариа” савласан нэг кг гурилын үнэ дээд зэрэг нь 1600-1900 төгрөг, 1-р зэргийнх 1400-1700 төгрөг, 2-р зэргийнх 1000-1300 төгрөг байна. Худалдан авагч олон байдаг “Хүчит шонхор”, “Таван эрдэнэ”, “Бөмбөгөр”, “Баянзүрх”, “Хархорин”, “Барс” хүнсний захуудад задгайгаар буюу шуудайгаар худалдаж буй нэг кг дээд зэргийн “Алтан тариа” гурилын үнэ 1580-1800 төгрөг, 1-р зэргийн гурил 1300-1500 төгрөгөөр тус тус зарагдаж байна.



Зураг 3. Нэг килограмм будааны үнэ, төгрөг



Зураг 4. Нэг килограмм савласан гурилын үнэ, төгрөг

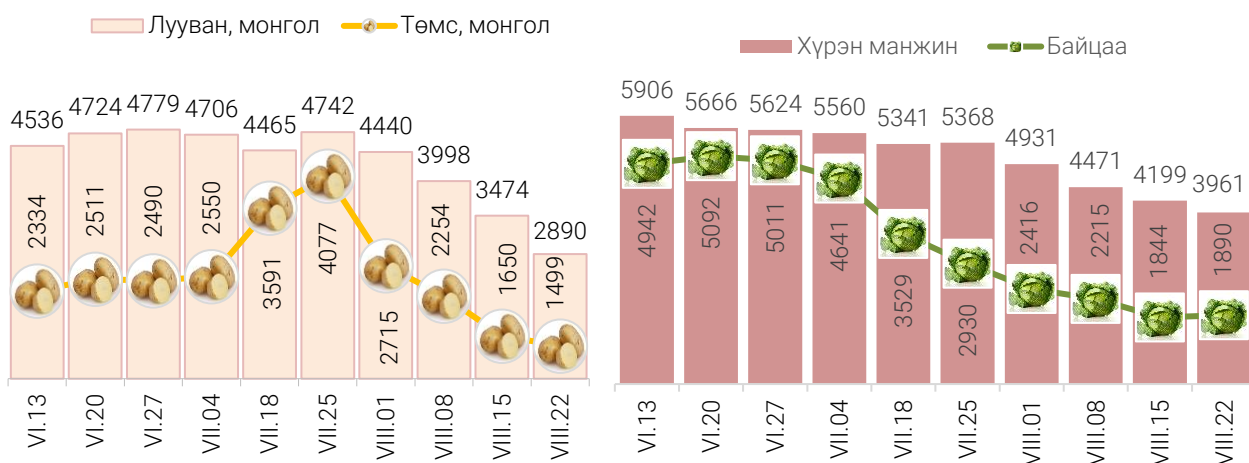


“Атар” талх хүнсний зах, дэлгүүрт 1600-1800 төгрөгийн үнэтэй байна. “Бөмбөгөр” захад талхыг хамгийн хямд буюу 1600 төгрөгөөр, харин “Их наяд” худалдааны төв, “Саруул” худалдааны төвд хамгийн өндөр үнээр буюу 1800 төгрөгөөр худалдаалж байна.

Хүнсний ногооны үнэ

2022 оны 08 дугаар сарын IV долоо хоногт өмнөх долоо хоногтой харьцуулахад монгол төмс 9.2 хувиар буурч 1499 төгрөгөөр, монгол лууван 16.8 хувиар буурч 3890 төгрөгөөр, байцаа 2.5 хувиар өсч 1890 төгрөгөөр, Хүрэн манжин 5.7 хувиар буурч 3961 төгрөгөөр тус тус худалдаалагдаж байна.

Зураг 5. Нэг килограмм хүнсний ногооны дундаж үнэ, төгрөг



Хэрэглээний үнийн ажиглалтын хавсралт хүснэгт:

- Хавсралт 1. Хүнсний барааны үнийн ажиглалт, хүнсний зах, худалдааны төвөөр, 2022.VIII.22
- Хавсралт 2. Хүнсний барааны дундаж үнийн зэрэгцүүлэлт, 2022 оны V, VI, VII, VIII сар
- Хавсралт 3. Хүнсний барааны дундаж үнийн зэрэгцүүлэлт, 2015-2022 оны VIII сарын 22
- Хавсралт 4. Шатахуун, түлшний үнэ, ШТС-аар, 2022.VIII.22
- Хавсралт 5. Шатахууны үнийн зэрэгцүүлэлт, 2022 оны V, VI, VII, VIII сарын ажиглалтаар
- Хавсралт 6. Шатахууны үнэ өөрчлөгдсөн өдөр, 2022 он
- Хавсралт 7. Түлшний дундаж үнэ, худалдаж буй байршлаар, 2022.VIII.22

ХҮНСНИЙ БАРААНЫ ҮНИЙН АЖИГЛАЛТ

/ХҮНСНИЙ БҮТЭЭГДЭХҮҮН,
ХҮНСНИЙ ЗАХ,
ХУДАЛДААНЫ ТӨВ,
МЭДЭЭЛЭЛ ХЭРЭГЛЭГЧ/

13 ХҮНСНИЙ ЗАХ, ХУДАЛДААНЫ ТӨВ,



21 НЭР ТӨРЛИЙН ХҮНСНИЙ БҮТЭЭГДЭХҮҮН

“Алтан тариа” задгай гурил
“Алтан тариа” савалсан гурил
Сүү
Тараг, цөцгийтэй
Талх
Будаа
Цөцгийн тос
Ургамлын тос

Ногоон цай “Сtimo”
Элсэн чихэр
Хонины мах
Үхрийн мах
Адууны мах
Ямааны мах
Төмс, лууван, байцай
Хүрэн манжин, сонгино
Алим, өндөг



МЭДЭЭЛЭЛ ТАРХААЛТ /7 ХОНОГ БҮРИЙН ДАВАА ГАРАГ БҮР/



Хавсралт 1. Хүнсний барааны үнийн ажиглалт, хүнсний зах, худалдааны төвөөр, 2022.VIII.22

| № | Бүтээгдэхүүний нэр | | хэмжих нэгж | Баянзүрх зах | Сансар Супер-маркет | Хүчит шонхор зах | Бөмбөгөр ХТ | Саруул зах | Барс ХТ | Таван эрдэнэ зах | Хархорин зах | Номин Супер-маркет | М-Март | Оргил Супер-маркет | Е Март | Их наяд ХТ | Дундаж үнэ |
|----|------------------------------|--------------|-------------|--------------|---------------------|------------------|-------------|------------|---------|------------------|--------------|--------------------|--------|--------------------|--------|------------|------------|
| 1 | "Алтан тариа" гурил | дээд | кг | 1800 | 1606 | 1600 | 1600 | 1950 | 1580 | 1600 | 1680 | 1711 | 1760 | 1724 | 1720 | 1800 | 1699 |
| | | 1-р зэрэг | кг | 1500 | 1298 | 1400 | 1300 | 1750 | 1300 | 1400 | 1320 | 1416 | 1458 | 1428 | 1428 | 1600 | 1425 |
| 2 | "Алтан тариа" савласан гурил | дээдийн дээд | кг | 2500 | 2560 | 2500 | 2300 | 2900 | 2500 | 2500 | 2500 | 2559 | 2630 | 2450 | 2560 | 2500 | 2532 |
| | | дээд | кг | 1700 | 1740 | 1700 | 1700 | 1900 | 1600 | 1800 | 1800 | 1739 | 1780 | 1740 | 1640 | 1800 | 1740 |
| | | 1-р зэрэг | кг | 1500 | 1440 | 1500 | 1500 | 1700 | 1400 | 1500 | 1400 | 1439 | 1480 | 1440 | 1440 | 1600 | 1486 |
| | | 2-р зэрэг | кг | 1200 | 1090 | 1000 | 1000 | 1300 | 1000 | 1200 | 1000 | 1089 | 1000 | 1090 | 1090 | 1200 | 1093 |
| 3 | Сүү | Сүү ХК 1л | литр | 3700 | 3700 | 3500 | 3650 | 3500 | 3500 | 3700 | 3500 | 3699 | 3700 | 3700 | 3700 | 3800 | 3641 |
| | | Сүү ХК 0.5л | литр | 1700 | 1850 | 1700 | 1800 | 1800 | 1700 | 1800 | 1700 | 1849 | 1850 | 1850 | 1850 | 1800 | 1787 |
| | | Задгай | литр | | | | | | | 2000 | 2000 | | | | | | 2000 |
| 4 | Тараг, Цөцгийтэй | | литр | 3400 | 3500 | 3500 | 3450 | 3400 | 3300 | 3500 | 3400 | 3499 | 3500 | 3500 | 3500 | 3600 | 3465 |
| 5 | Талх | Атар | ширхэг | 1700 | 1760 | 1700 | 1600 | 1800 | 1700 | 1700 | 1600 | 1659 | 1650 | 1760 | 1750 | 1800 | 1705 |
| | | Зууван чех | ширхэг | 2400 | 2200 | | 2200 | 2200 | 2000 | 2100 | | 2159 | 2200 | 2200 | 2190 | | 2183 |
| | | Хар талх | 300 гр | 1600 | 1540 | 1700 | 1400 | 1700 | 1500 | 1700 | 1500 | 1559 | 1630 | 1540 | 1560 | 1500 | 1569 |
| 6 | Будаа | цагаан | кг | 4500 | 5310 | 4200 | 4200 | 5000 | 3500 | 5000 | 4000 | 5249 | 5360 | 5240 | | | 4646 |
| | | шар | кг | 3000 | | 3000 | 2500 | | 3000 | 3500 | 3500 | 3589 | | | | 3000 | 3117 |
| 7 | Цөцгийн тос, "Сүү" ХК | | 200 гр | 7400 | 7400 | 7500 | 7500 | 7500 | 7200 | 7500 | 7200 | 7399 | 7400 | 7400 | 7400 | 7800 | 7429 |
| 8 | Ургамлын тос, "Янта" | | 1 литр | 9500 | 11800 | 9500 | 9500 | 9500 | 9500 | 9500 | 9500 | 11800 | 12350 | 11400 | 10000 | 9500 | 10204 |
| 9 | Ногоон цай, Сtimo | | 90 гр | 4000 | | 3800 | | | 3800 | | 4000 | 3749 | 3670 | | 3430 | 4100 | 3813 |
| 10 | Элсэн чихэр | | кг | 3500 | 4880 | 3500 | 3000 | | 3500 | 3500 | 3200 | 4674 | 4900 | | | 3500 | 3759 |
| 11 | Хонины мах | ястай | кг | 9500 | | 9000 | 10000 | 15800 | 10000 | 12000 | 8500 | 12000 | 11500 | 13000 | | 13800 | 11180 |
| | | цул | кг | 10500 | | 9500 | | | 10500 | 13000 | 10000 | | | 13000 | 14480 | 13800 | 11711 |
| 12 | Үхрийн мах | ястай | кг | 13000 | | 12000 | 13000 | 17800 | 13500 | 14500 | 11000 | 13500 | | | 16800 | 16000 | 13965 |
| | | цул | кг | 15000 | 15000 | 13000 | 14000 | 19800 | 15000 | 17000 | 13500 | 17000 | 15500 | 17500 | 19900 | 18000 | 16029 |
| 13 | Адууны мах, ястай | | кг | 10000 | | 8500 | | | 10000 | 11000 | 9500 | | | | | | 9766 |
| 14 | Ямааны мах, ястай | | кг | 10000 | | 8500 | | | | | 9000 | | | | | | 9146 |
| 15 | Төмс, монгол | | кг | 1300 | 1580 | 1300 | 1500 | 1500 | 1500 | 1500 | 1500 | 1579 | 1490 | 1700 | 1580 | 1500 | 1499 |
| 16 | Лууван, монгол | | кг | 2500 | 3350 | 2500 | 2500 | 3500 | 3000 | 2800 | 2500 | 3499 | 3200 | 2600 | 3500 | 2500 | 2890 |
| 17 | Байцай, монгол | | кг | 2000 | 2500 | 2000 | 2000 | 2000 | 2000 | 1800 | 1500 | 1899 | 2000 | 1800 | 1770 | 1500 | 1890 |
| 18 | Хүрэн манжин, монгол | | кг | 4500 | 3800 | 4500 | 4500 | 4000 | 4000 | 4500 | 3000 | 4199 | | 3000 | | 4000 | 3961 |
| 19 | Сонгино, Монгол | | кг | 3000 | 3000 | 3500 | 3000 | 3500 | 3000 | 2800 | 3000 | | 2900 | | | 3000 | 3062 |
| 20 | Алим, Польш | | кг | 8000 | | 6500 | 6500 | | 6000 | 5990 | 5500 | | 6900 | | | | 6443 |
| 21 | Өндөг, Мрнгол | | ширхэг | 450 | 524 | 450 | 460 | 480 | 440 | 450 | 450 | 526 | 508 | 490 | 480 | 450 | 473 |

* Үнийн ажиглалт хийх өдөр тухайн захад тухайн бараа байхгүй байсан бөгөөд өмнөх 7 хоногийн үнээр оруулсан.

Хавсралт 2. Хүнсний барааны дундаж үнийн зэрэгцүүлэлт 2022 оны V, VI, VII, VIII сар

| № | Бүтээгдэхүүний нэр | | хэмжих нэгж | 2022 V.23 | 2022 V.30 | 2022 VI.06 | 2022 VI.13 | 2022 VI.20 | 2022 VI.27 | 2022 VII.04 | 2022 VII.18 | 2022 VII.25 | 2022 VIII.01 | 2022 VIII.08 | 2022 VIII.15 | 2022 VIII.22 | 22.VIII.22 22.VIII.15 | |
|----|------------------------------|--------------|-------------|-----------|-----------|------------|------------|------------|------------|-------------|-------------|-------------|--------------|--------------|--------------|--------------|--------------------------|-------|
| 1 | "Алтан тариа" гурил | дээд | кг | 1577 | 1584 | 1607 | 1583 | 1575 | 1596 | 1592 | 1598 | 1656 | 1699 | 1699 | 1699 | 1699 | 100.0 | |
| | | 1-р зэрэг | кг | 1364 | 1354 | 1354 | 1354 | 1350 | 1350 | 1349 | 1356 | 1400 | 1425 | 1425 | 1425 | 1425 | 1425 | 100.0 |
| 2 | "Алтан тариа" савласан гурил | дээдийн дээд | кг | 2485 | 2489 | 2489 | 2489 | 2480 | 2480 | 2489 | 2495 | 2514 | 2523 | 2523 | 2523 | 2532 | 100.4 | |
| | | дээд | кг | 1586 | 1604 | 1604 | 1601 | 1593 | 1617 | 1643 | 1650 | 1723 | 1740 | 1740 | 1732 | 1740 | 100.5 | |
| | | 1-р зэрэг | кг | 1388 | 1377 | 1377 | 1377 | 1362 | 1362 | 1388 | 1395 | 1456 | 1476 | 1476 | 1476 | 1476 | 1486 | 100.7 |
| | | 2-р зэрэг | кг | 1055 | 1048 | 1048 | 1048 | 1048 | 1048 | 1048 | 1054 | 1079 | 1083 | 1083 | 1083 | 1083 | 1093 | 100.9 |
| 3 | Сүү | Сүү ХК 1л | литр | 3660 | 3660 | 3644 | 3649 | 3633 | 3617 | 3617 | 3625 | 3641 | 3641 | 3641 | 3641 | 3641 | 100.0 | |
| | | Сүү ХК 0.5л | литр | 1795 | 1801 | 1795 | 1795 | 1787 | 1787 | 1787 | 1787 | 1787 | 1787 | 1787 | 1787 | 1787 | 1787 | 100.0 |
| | | Задгай | литр | 2500 | 2550 | 2550 | 2550 | 2550 | 2550 | 2098 | 2000 | 2000 | 2000 | 2000 | 2000 | 2000 | 2000 | 100.0 |
| 4 | Тараг, Цөцгийтэй | | литр | 3488 | 3488 | 3553 | 3441 | 3457 | 3457 | 3457 | 3465 | 3465 | 3465 | 3465 | 3465 | 3465 | 100.0 | |
| 5 | Талх | Атар | ширхэг | 1716 | 1717 | 1717 | 1713 | 1713 | 1713 | 1697 | 1705 | 1705 | 1720 | 1705 | 1705 | 1705 | 100.0 | |
| | | Зууван чех | ширхэг | 2162 | 2168 | 2204 | 2204 | 2183 | 2183 | 2183 | 2183 | 2183 | 2183 | 2183 | 2183 | 2183 | 2183 | 100.0 |
| | | Хар талх | 300 гр | 1525 | 1551 | 1554 | 1576 | 1583 | 1583 | 1583 | 1583 | 1569 | 1569 | 1569 | 1569 | 1569 | 1569 | 100.0 |
| 6 | Будаа | цагаан | кг | 4667 | 4625 | 4625 | 4625 | 4625 | 4625 | 4625 | 4646 | 4646 | 4646 | 4646 | 4646 | 4646 | 100.0 | |
| | | шар | кг | 2923 | 2988 | 3117 | 3117 | 3117 | 3117 | 3117 | 3117 | 3117 | 3117 | 3117 | 3117 | 3117 | 3117 | 100.0 |
| 7 | Цөцгийн тос, "Сүү" ХК | | 200 гр | 6615 | 6730 | 6823 | 6909 | 7125 | 7133 | 7292 | 7398 | 7429 | 7429 | 7429 | 7429 | 7429 | 100.0 | |
| 8 | Ургамлын тос, "Янта" | | 1 литр | 7292 | 7429 | 7733 | 8249 | 8712 | 9516 | 9700 | 9843 | 9870 | 9877 | 10203 | 10203 | 10204 | 100.0 | |
| 9 | Ногоон цай, Сtimo | | 90 гр | 3868 | 3796 | 3804 | 3804 | 3772 | 3796 | 3796 | 3796 | 3813 | 3813 | 3813 | 3813 | 3813 | 100.0 | |
| 10 | Элсэн чихэр | | кг | 3651 | 3640 | 3640 | 3748 | 3684 | 3759 | 3759 | 3759 | 3759 | 3759 | 3759 | 3759 | 3759 | 100.0 | |
| 11 | Хонины мах | ястай | кг | 12712 | 12712 | 13126 | 13156 | 12584 | 12363 | 12415 | 12604 | 12061 | 12052 | 11907 | 11433 | 11180 | 97.8 | |
| | | цул | кг | 12987 | 13086 | 13730 | 13654 | 13122 | 12681 | 12623 | 12724 | 11985 | 12260 | 12202 | 11921 | 11711 | 98.2 | |
| 12 | Үхрийн мах | ястай | кг | 15020 | 15220 | 15585 | 15835 | 15066 | 15075 | 15214 | 15275 | 14873 | 14710 | 14520 | 14120 | 13965 | 98.9 | |
| | | цул | кг | 17857 | 17470 | 17516 | 17514 | 17251 | 17261 | 17016 | 17153 | 16780 | 16779 | 16585 | 16431 | 16029 | 97.6 | |
| 13 | Адууны мах, ястай | | кг | 11261 | 11152 | 11061 | 11261 | 11367 | 10982 | 10675 | 11175 | 10852 | 10741 | 10356 | 10068 | 9766 | 97.0 | |
| 14 | Ямааны мах, ястай | | кг | 10000 | 10323 | 10323 | 10492 | 10323 | 10000 | 10000 | 10323 | 9933 | 9764 | 9764 | 9322 | 9146 | 98.1 | |
| 15 | Төмс, монгол | | кг | 1542 | 1609 | 1891 | 2334 | 2511 | 2490 | 2550 | 3591 | 4077 | 2715 | 2254 | 1650 | 1499 | 90.8 | |
| 16 | Лууван, монгол | | кг | 3971 | 4171 | 4225 | 4536 | 4724 | 4779 | 4706 | 4465 | 4742 | 4440 | 3998 | 3474 | 2890 | 83.2 | |
| 17 | Байцай, монгол | | кг | 3608 | 3940 | 4532 | 4942 | 5092 | 5011 | 4641 | 3529 | 2930 | 2416 | 2215 | 1844 | 1890 | 102.5 | |
| 18 | Хүрэн манжин, монгол | | кг | 5734 | 5616 | 5846 | 5906 | 5666 | 5624 | 5560 | 5341 | 5368 | 4931 | 4471 | 4199 | 3961 | 94.3 | |
| 19 | Сонгино, хятад | | кг | 2787 | 2787 | 2787 | 2787 | 2787 | 3679 | 3967 | 4298 | 4499 | 4336 | 3770 | 3427 | 3062 | 89.4 | |
| 20 | Алим, фүжи | | кг | 8041 | 8041 | 8041 | 8041 | 8041 | 8041 | 8041 | 7176 | 6772 | 6772 | 6443 | 6443 | 6443 | 100.0 | |
| 21 | Өндөг, ОХУ | | ширхэг | 486 | 473 | 468 | 463 | 470 | 462 | 459 | 463 | 463 | 462 | 463 | 473 | 473 | 100.0 | |

Хавсралт 3. Хүнсний барааны дундаж үнийн зэрэгцүүлэлт 2016-2022 оны VIII сарын 22

| № | Бүтээгдэхүүний нэр | | хэмжих нэгж | 2015.VIII | 2016.VIII | 2017.VIII | 2018.VIII | 2019.VIII | 2020.VIII | 2021.VIII | 2022 VIII.22 | 2022/2021 | 2022/2020 | 2022/2019 | 2022/2018 | 2022/2017 | 2022/2016 |
|----|------------------------------|--------------|-------------|-----------|-----------|-----------|-----------|-----------|-----------|-----------|--------------|-----------|-----------|-----------|-----------|-----------|-----------|
| 1 | "Алтан тариа" гурил | дээд | кг | 1255 | 1270 | 1305 | 1315 | 1413 | 1500 | 1584 | 1699 | 107.3 | 113.3 | 120.3 | 129.2 | 130.2 | 133.8 |
| | | 1-р зэрэг | кг | 1045 | 1065 | 1075 | 1045 | 1090 | 1240 | 1376 | 1425 | 103.6 | 115.0 | 130.8 | 136.4 | 132.6 | 133.8 |
| 2 | "Алтан тариа" савласан гурил | дээдийн дээд | кг | 1615 | 1585 | 1640 | 1670 | 1714 | 2140 | 2236 | 2532 | 113.2 | 118.3 | 147.7 | 151.6 | 154.4 | 159.8 |
| | | дээд | кг | 1295 | 1305 | 1350 | 1350 | 1450 | 1525 | 1619 | 1740 | 107.5 | 114.1 | 120.0 | 128.9 | 128.9 | 133.3 |
| | | 1-р зэрэг | кг | 1090 | 1095 | 1100 | 1040 | 1142 | 1295 | 1414 | 1486 | 105.1 | 114.7 | 130.1 | 142.8 | 135.1 | 135.7 |
| | | 2-р зэрэг | кг | 870 | 850 | 870 | 860 | 886 | 935 | 998 | 1093 | 109.5 | 116.9 | 123.3 | 127.1 | 125.6 | 128.6 |
| 3 | Сүү | Сүү ХК 1л | литр | 2045 | 2010 | 2125 | 2590 | 2638 | 2715 | 2841 | 3641 | 128.2 | 134.1 | 138.0 | 140.6 | 171.3 | 181.1 |
| | | Сүү ХК 0.5л | литр | 890 | 815 | 920 | 1115 | 1102 | 1200 | 1325 | 1787 | 134.9 | 148.9 | 162.2 | 160.3 | 194.3 | 219.3 |
| | | Задгай | литр | 1235 | 1335 | 1435 | 1500 | 1200 | 1300 | 1649 | 2000 | 121.3 | 153.8 | 166.7 | 133.3 | 139.4 | 149.8 |
| 4 | Тараг, Цөцгийтэй | | литр | 2110 | 1985 | 2325 | 2445 | 2519 | 2625 | 2740 | 3465 | 126.4 | 132.0 | 137.5 | 141.7 | 149.0 | 174.5 |
| 5 | Талх | Атар | ширхэг | 1145 | 1160 | 1175 | 1160 | 1303 | 1290 | 1280 | 1705 | 133.2 | 132.2 | 130.8 | 147.0 | 145.1 | 147.0 |
| | | Зууван чех | ширхэг | 1270 | 1215 | 1335 | 1325 | 1471 | 1560 | 1699 | 2183 | 128.5 | 139.9 | 148.4 | 164.7 | 163.5 | 179.7 |
| | | Хар талх | 300 гр | | | 925 | 930 | 982 | 1120 | 1224 | 1569 | 128.2 | 140.1 | 159.8 | 168.7 | 169.6 | |
| 6 | Будаа | цагаан | кг | | | | | 3572 | 3560 | 3724 | 4646 | 124.7 | 130.5 | 130.1 | | | |
| | | шар | кг | 1685 | 1730 | 1740 | 1995 | 2049 | 2880 | 2523 | 3117 | 123.5 | 108.2 | 152.1 | 156.2 | 179.1 | 180.2 |
| 7 | Цөцгийн тос, "Сүү" ХК | | 200 гр | 3270 | 3255 | 3410 | 4200 | 3795 | 3810 | 4696 | 7429 | 158.2 | 195.0 | 195.8 | 176.9 | 217.9 | 228.2 |
| 8 | Ургамлын тос, "Янта" | | 1 литр | | | 3535 | 3480 | 3540 | 3635 | 4821 | 10204 | 211.7 | 280.7 | 288.3 | 293.2 | 288.7 | |
| 9 | Ногоон цай, Сtimo | | 90 гр | | | 1500 | 1520 | 1531 | 1535 | 1566 | 3813 | 243.5 | 248.4 | 249.1 | 250.9 | 254.2 | |
| 10 | Элсэн чихэр | | кг | | | | | 2753 | 2575 | 2800 | 3759 | 134.3 | 146.0 | 136.5 | | | |
| 11 | Хонины мах | ястай | кг | 6715 | 5930 | 6410 | 6710 | 9736 | 9385 | 11152 | 11180 | 100.3 | 119.1 | 114.8 | 166.6 | 174.4 | 188.5 |
| | | цул | кг | 6650 | 6425 | 6170 | 7000 | 9764 | 9520 | 11207 | 11711 | 104.5 | 123.0 | 119.9 | 167.3 | 189.8 | 182.3 |
| 12 | Үхрийн мах | ястай | кг | 7765 | 7060 | 7315 | 7880 | 11308 | 11200 | 13514 | 13965 | 103.3 | 124.7 | 123.5 | 177.2 | 190.9 | 197.8 |
| | | цул | кг | 8940 | 8430 | 8425 | 9580 | 14121 | 13105 | 15328 | 16029 | 104.6 | 122.3 | 113.5 | 167.3 | 190.3 | 190.1 |
| 13 | Адууны мах, ястай | | кг | 5200 | 4550 | 5275 | 6125 | 8823 | 8880 | 10241 | 9766 | 95.4 | 110.0 | 110.7 | 159.4 | 185.1 | 214.6 |
| 14 | Ямааны мах, ястай | | кг | 4935 | 4600 | 4435 | 4900 | 8399 | 8015 | 9000 | 9146 | 101.6 | 114.1 | 108.9 | 186.6 | 206.2 | 198.8 |
| 15 | Төмс, монгол | | кг | 1285 | 910 | 1300 | 930 | 1225 | 1085 | 930 | 1499 | 161.1 | 138.1 | 122.3 | 161.1 | 115.3 | 164.7 |
| 16 | Лууван, монгол | | кг | 1975 | 1400 | 2185 | 1480 | 2004 | 1760 | 3030 | 2890 | 95.4 | 164.2 | 144.2 | 195.3 | 132.3 | 206.4 |
| 17 | Байцай, монгол | | кг | 1425 | 1030 | 1760 | 1330 | 1977 | 1470 | 1808 | 1890 | 104.5 | 128.6 | 95.6 | 142.1 | 107.4 | 183.5 |
| 18 | Хүрэн манжин, монгол | | кг | | | 2300 | 1645 | 2768 | 1685 | 2989 | 3961 | 132.5 | 235.1 | 143.1 | 240.8 | 172.2 | |
| 19 | Сонгино, хятад | | кг | 1390 | 1280 | 1420 | 1180 | 1389 | 1570 | 2781 | 3062 | 110.1 | 195.0 | 220.5 | 259.5 | 215.7 | 239.2 |
| 20 | Алим, фүжи | | кг | 3920 | 4170 | 4260 | 4280 | 4183 | 4350 | 5810 | 6443 | 110.9 | 148.1 | 154.0 | 150.5 | 151.2 | 154.5 |
| 21 | Өндөг, ОХУ | | ширхэг | 270 | 270 | 290 | 275 | 331 | 325 | 332 | 473 | 142.4 | 145.5 | 142.8 | 171.9 | 163.0 | 175.1 |

Хавсралт 4. Шатахуун, түлшний үнэ, ШТС-аар, 2022.VIII.22

| № | Төрөл | хэмжих нэгж | Жаст ойл | Петровис | Магнай трейд | Сод монгол | Шунхлай | Юнигаз | дундаж үнэ |
|---|-------------|-------------|----------|----------|--------------|------------|---------|--------|------------|
| 1 | Аи-95 | литр | | 3910 | 3910 | 3910 | 3910 | | 3910 |
| 2 | Аи-80 | литр | | 2370 | | | | | 2370 |
| 3 | Аи-92 | литр | 2350 | 2390 | 2390 | 2390 | 2390 | | 2382 |
| 4 | Дизель түлш | литр | 3680 | 3730 | 3730 | 3730 | 3730 | | 3720 |
| 5 | Газ | литр | | | | | | 1790 | 1790 |

* Зуны газны үнэ болно.

Хавсралт 5. Шатахууны үнийн зэрэгцүүлэлт 2022 оны V, VI, VII, VIII сар

| № | Төрөл | хэмжих нэгж | 22.V.23 | 22.V.30 | 22.VI.06 | 22.VI.13 | 22.VI.20 | 22.VI.27 | 22.VII.04 | 22.VII.18 | 22.VII.25 | 22.VIII.01 | 22.VIII.08 | 22.VIII.15 | 22.VIII.22 | 22.VIII.22 22.VIII.15 |
|---|-------------|-------------|---------|---------|----------|----------|----------|----------|-----------|-----------|-----------|------------|------------|------------|------------|--------------------------|
| 1 | Аи-95 | литр | 3246 | 3246 | 3246 | 3456 | 3766 | 3766 | 3910 | 4210 | 4210 | 4210 | 4210 | 4210 | 3910 | 92.9 |
| 2 | Аи-80 | литр | 2370 | 2370 | 2370 | 2370 | 2370 | 2370 | 2370 | 2370 | 2370 | 2370 | 2370 | 2370 | 2370 | 100.0 |
| 3 | Аи-92 | литр | 2389 | 2389 | 2389 | 2388.75 | 2389 | 2389 | 2389 | 2389 | 2390 | 2382 | 2382 | 2382 | 2382 | 100.0 |
| 4 | Дизель түлш | литр | 3430 | 3430 | 3397 | 3455 | 3730 | 3730 | 3730 | 4030 | 4030 | 4020 | 4020 | 4020 | 3720 | 92.5 |
| 5 | Газ | литр | 1690 | 1690 | 1690 | 1690 | 1690 | 1690 | 1690 | 1790 | 1790 | 1790 | 1790 | 1790 | 1790 | 100.0 |

Хавсралт 6. Шатахууны үнэ өөрчлөгдсөн өдөр, 2022 он

| № | Төрөл | хэмжих нэгж | 2022 II.09 | 2022 II.16 | 2022 II.23 | 2022 III.02 | 2022 III.09 | 2022 III.23 | 2022 IV.20 | 2022 IV.27 | 2022 V.23 | 2022 VI.06 | 2022 VI.13 | 2022 VI.20 | 2022 VII.18 | 2022 VIII.22 |
|---|-------------|-------------|------------|------------|------------|-------------|-------------|-------------|------------|------------|-----------|------------|------------|------------|-------------|--------------|
| 1 | Аи-95 | литр | 2770 | 2770 | 2850 | 2854 | 2856 | 3048 | 3206 | 3246 | 3246 | 3246 | 3456 | 3766 | 4210 | 3910 |
| 2 | Аи-80 | литр | 2270 | 2270 | 2270 | 2270 | 2370 | 2370 | 2370 | 2370 | 2370 | 2370 | 2370 | 2370 | 2370 | 2370 |
| 3 | Аи-92 | литр | 2250 | 2288 | 2286 | 2280 | 2388 | 2388 | 2389 | 2389 | 2390 | 2389 | 2389 | 2389 | 2389 | 2382 |
| 4 | Дизель түлш | литр | 2865 | 2865 | 2904 | 2924 | 2933 | 3131 | 3380 | 3380 | 3430 | 3455 | 3455 | 3730 | 4030 | 3720 |
| 5 | Газ | литр | 1855 | 1855 | 1855 | 1855 | 1855 | 1855 | 1690 | 1690 | 1690 | 1690 | 1690 | 1690 | 1790 | 1790 |

Хавсралт 7. Түлшний дундаж үнэ, худалдаж буй байршлаар, 2022.VIII.22

| № | Төрөл | хэмжих нэгж | | Чингэлтэй | Сүхбаатар | Баянгол | Баянзүрх | Сонгино хайрхан | Дундаж үнэ |
|---|------------------|-------------|-----------------|-----------|-----------|---------|----------|-----------------|------------|
| 1 | Түлшний мод | хар мод | 6-7 кг 1 шуудай | 5000 | 7000 | | 6500 | 5000 | 5875 |
| | | нарс | 6-7 кг 1 шуудай | 5000 | 6000 | | 6000 | 5000 | 5500 |
| 2 | Сайжруулсан түлш | 25 кг | 1 шуудай | 3750 | 3750 | | 3750 | 3750 | 3750 |
| 3 | Сайжруулсан түлш | 1 тонн | | | | | 150000 | 150000 | 150000 |

Нийслэлийн Статистикийн Газар

www.ubstat.mn