

## ТАНИЛЦУУЛГА

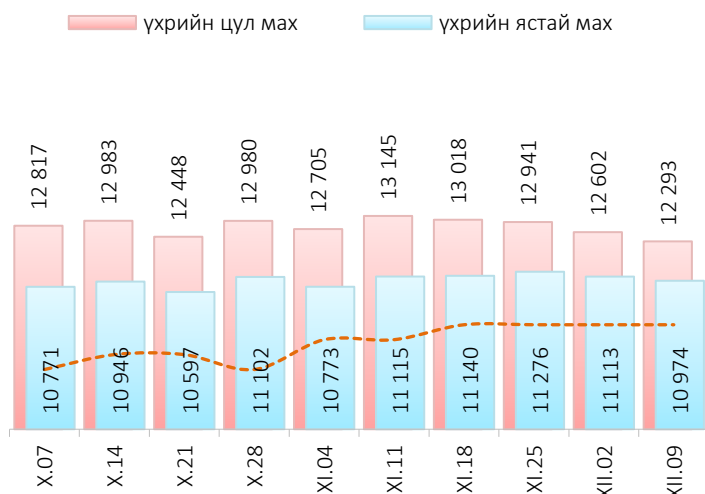
Хүнсний барааны үнийн 2020 оны  
XII сарын 09-ны өдрийн ажиглалт

Нийслэлийн төвийн 6 дүүрэгт байрладаг 13 хүнсний зах, худалдааны төвд хийсэн 32 нэр төрлийн хүнсний бараа бүтээгдэхүүний үнийн 2020 оны 12 дугаар сарын II долоо хоногийн ажиглалтаар өмнөх долоо хоногтой харьцуулахад 21 нэрийн барааны үнэ (65.6%) **тогтвортой**, 7 нэрийн барааны үнэ (21.9%) **буурсан**, 4 нэрийн барааны үнэ (12.5%) **өссөн** байна. Үүнд:

≈ Үнэ тогтвортой	↓ Үнэ буурсан	↑ Үнэ өссөн
<ul style="list-style-type: none"> <li>"Алтан Тариа" задгай гурил дээд</li> <li>"Алтан Тариа" задгай гурил I</li> <li>"Алтан Тариа" савласан гурил дээдийн дээд</li> <li>"Алтан Тариа" савласан гурил дээд</li> <li>"Алтан Тариа" савласан гурил I</li> <li>"Алтан Тариа" савласан гурил II</li> <li>"Сүү" ХК савласан 1 л сүү</li> <li>"Сүү" ХК савласан 0.5 л сүү</li> <li>"Сүү ХК" тараг, Цөцгийтэй</li> <li>Сүү задгай</li> <li>Талх "Атар"</li> <li>Талх, "Зууван чех"</li> <li>Талх, "Хөх тарианы хар"</li> <li>Шар будаа</li> <li>Цөцгийн тос, Сүү ХК</li> <li>Ургамалын тос, "Янта"</li> <li>Элсэн чихэр "Заантай"</li> <li>Ямааны мах, ястай</li> <li>Төмс, монгол</li> <li>Алим, Фүжи</li> <li>Өндөг, ОХУ</li> </ul>	<ul style="list-style-type: none"> <li>Цагаан будаа "Заантай"</li> <li>Ногоон цай, Сtimo</li> <li>Хонины мах, ястай</li> <li>Хонины мах, цул</li> <li>Үхрийн мах, ястай</li> <li>Үхрийн мах, цул</li> <li>Адууны мах, ястай</li> </ul>	<ul style="list-style-type: none"> <li>Лууван, монгол</li> <li>Байцай, монгол</li> <li>Хүрэн манжин, монгол</li> <li>Сонгино, хятад</li> </ul>

## Махны дундаж үнэ

Зураг 1. Үхрийн нэг килограмм махны дундаж үнэ, төгрөг



2020 оны 12 дугаар сарын II долоо хоногт хонины ястай мах нэг килограмм нь дунджаар 8508 төгрөг, үхрийн ястай мах нэг килограмм нь дунджаар 10974 төгрөгийн үнэтэй байна. Үхрийн ястай махны үнэ өмнөх долоо хоногтой харьцуулахад 139 төгрөгөөр (1.3%), үхрийн цул махны үнэ 309 төгрөгөөр (2.5%) тус тус буурсан байна. Энэ долоо хоногийн ажиглалтаар үхрийн ястай мах "Хархорин", "Баянзүрх" хүнсний захуудад хамгийн хямд буюу 9500 төгрөг, харин "Е-март" супермаркетад хамгийн өндөр үнэтэй буюу 13300 төгрөг байна.

## Хүснэгт 1. Нэг килограмм махны жижиглэн худалдах дундаж үнэ, төгрөг

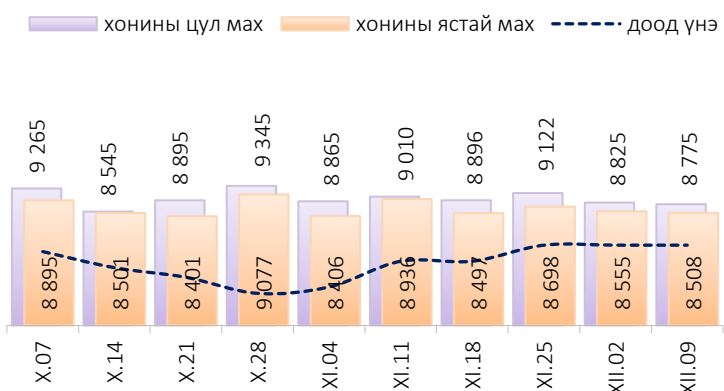
Үхрийн ястай мах												
	I	II	III	IV	V	VI	VII	VIII	IX	X	XI	XII
2014	7 980	7 775	8 425	8 370	8 685	8 730	7 955	7 590	7 635	7 550	7 495	7 465
2015	7 415	7 565	7 810	8 080	8 145	8 445	7 985	7 230	7 005	5 975	5 620	5 520
2016	6 165	6 875	7 105	8 170	8 495	7 930	6 950	6 865	6 120	5 235	5 495	5 580
2017	6 775	7 405	7 785	7 985	8 230	7 905	7 725	7 375	7 250	6 945	6 710	6 505
2018	6 615	7 110	7 740	8 365	8 465	8 735	9 085	8 225	7 780	7 845	8 005	8 305
2019	8 875	8 925	9 390	9 635	10 960	11 700	12 280	11 540	11 375	10 950	10 090	9 755
2020	10 535	11 415	11 665	11 735	11 940	12 640	12 760	11 760	11 235	10 855	11 075	10 974*

Хонины ястай мах												
	I	II	III	IV	V	VI	VII	VIII	IX	X	XI	XII
2014	6 855	6 675	7 040	7 630	7 800	7 685	7 030	6 585	6 395	5 965	5 835	5 940
2015	5 860	6 140	6 735	7 460	7 555	7 455	6 830	6 050	5 540	4 510	4 200	3 930
2016	4 625	5 495	5 970	6 935	6 945	6 525	5 780	5 605	4 940	4 250	3 945	4 390
2017	5 650	6 030	6 675	7 080	7 235	6 700	6 575	6 395	6 210	5 760	5 380	5 140
2018	5 240	5 945	6 560	7 290	7 490	7 515	7 535	6 980	6 415	6 440	6 690	6 695
2019	7 170	7 340	7 945	8 710	9 820	10 430	10 045	9 700	9 640	9 095	7 710	7 635
2020	8 705	9 600	9 765	9 835	10 125	10 385	10 650	9 870	9 170	8 715	8 635	8 508*

\* 2-р долоо хоногийн ажиглалтаар

## Зураг 2. Хонины нэг килограмм махны дундаж үнэ, төгрөг



Өмнөх долоо хоногтой харьцуулахад хонины ястай махны үнэ 47 төгрөгөөр (0.5%), хонины цул махны үнэ 50 төгрөгөөр (0.6%) тус тус буурсан байна. Энэ долоо хоногийн ажиглалтаар хонины ястай мах “Хүчит шонхор”, “Хархорин” хүнсний захуудад хамгийн хямд буюу 7500 төгрөгөөр, харин “Е-март” супермаркетэд хамгийн өндөр үнэтэй буюу 10600 төгрөгөөр худалдаалж байна.

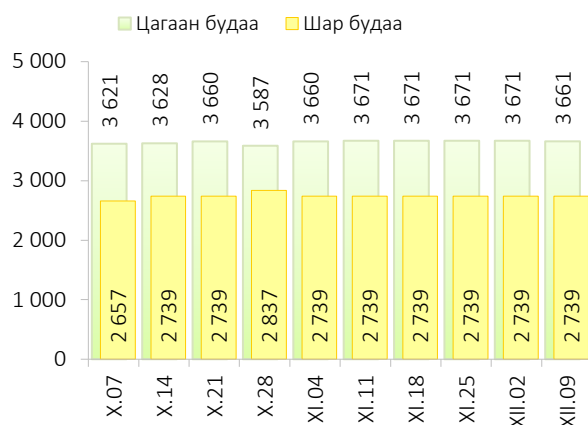
## Гурилын үнэ

2020 оны 12 дугаар сарын II долоо хоногт нийслэлийн хүнсний томоохон зах, дэлгүүрт “Алтан тариа” савласан нэг кг гурилын үнэ дээд зэрэг нь 1500-1800 төгрөг, 1-р зэргийнх 1300-1600 төгрөг, 2-р зэргийнх 970-1000 төгрөг байна.

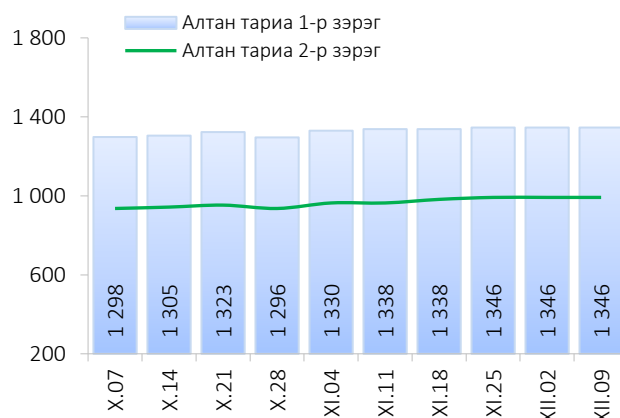
Худалдан авагч олон байдаг “Хүчит шонхор”, “Таван эрдэнэ”, “Бөмбөгөр”, “Баянзүрх”, “Хархорин”, “Барс” хүнсний захуудад задгайгаар буюу шуудайгаар худалдаж буй нэг кг дээд зэргийн “Алтан тариа” гурилын үнэ 1500-1600 төгрөг, 1-р зэргийн гурил 1300 төгрөгөөр тус тус зарагдаж байна.



Зураг 3. Нэг килограмм будааны үнэ, төгрөг



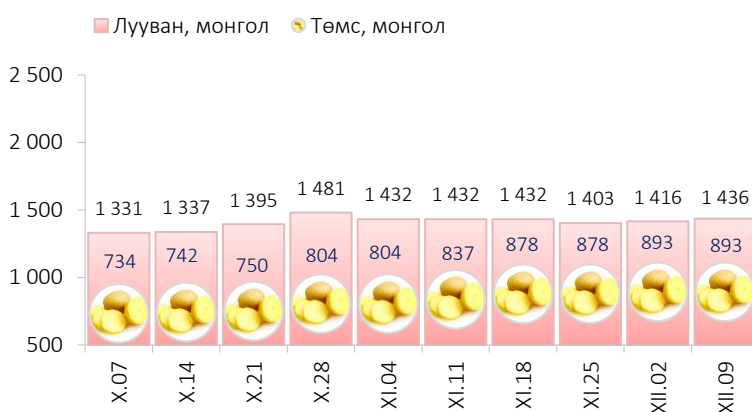
Зураг 4. Нэг килограмм савласан гурилын үнэ, төгрөг



“Атар” талх хүнсний зах, дэлгүүрт 1199-1320 төгрөгийн үнэтэй байна. “Номин” супермаркетад “Атар” талхыг хамгийн хямд буюу 1199 төгрөгөөр, харин “Сансар” супермаркетад хамгийн өндөр үнээр буюу 1320 төгрөгөөр худалдаалж байна.

### Хүнсний ногооны үнэ

Зураг 5. Нэг килограмм хүнсний ногооны дундаж үнэ, төгрөг



2020 оны 12 дугаар сарын II долоо хоногт өмнөх долоо хоногтой харьцуулахад монгол лууван 1.4 хувиар өсч 1436 төгрөгөөр, монгол байцай 6.2 хувиар өсч 1544 төгрөгөөр, монгол хүрэн манжин 3.7 хувиар өсч 2288 төгрөгөөр, сонгино 2.9 хувиар өсч 1691 төгрөгөөр тус тус худалдаалагдаж байна.

### Хэрэглээний үнийн ажиглалтын хавсралт хүснэгт:

- Хавсралт 1. Хүнсний барааны үнийн ажиглалт, хүнсний зах, худалдааны төвөөр, 2020.XII.09
- Хавсралт 2. Хүнсний барааны дундаж үнийн зэрэгцүүлэлт, 2020 оны IX, X, XI, XII сар
- Хавсралт 3. Хүнсний барааны дундаж үнийн зэрэгцүүлэлт, 2014-2020 оны XII сарын 09
- Хавсралт 4. Шатахуун, түлшний үнэ, ШТС-аар, 2020.XII.09
- Хавсралт 5. Шатахууны үнийн зэрэгцүүлэлт, 2020 оны IX, X, XI, XII сарын ажиглалтаар
- Хавсралт 6. Шатахууны үнэ өөрчлөгдсөн өдөр, 2019-2020 он
- Хавсралт 7. Түлшний дундаж үнэ, худалдаж буй байршлаар, 2020.XII.09

Хавсралт 1. Хүнсний барааны үнийн ажиглалт, хүнсний зах, худалдааны төвөөр, 2020.XII.09

№	Бүтээгдэхүүний нэр	хэмжих нэгж	Баянзүрх зах	Сансар Супер-маркет	Хүчит шонхор зах	Бөмбөгөр ХТ	Саруул зах	Барс ХТ	Таван эрдэнэ зах	Хархорин зах	Номин Супер-маркет	М-Март	Оргил Супер-маркет	Е Март	Их наяд ХТ	
1	"Алтан тариа" гурил	дээд	кг	1500	1545	1600	1500	1500	1500	1500	1541	1590	1545	1565		
		1-р зэрэг	кг	1300	1298	1300	1300	1300	1300	1300	1300	1319	1337	1290	1300	
2	"Алтан тариа" савласан гурил	дээдийн дээд	кг	2200	2200	2200	2100	2300	2100	2100	2000	2199	2270	2200	2220	
		дээд	кг	1500	1570	1600	1500	1700	1500	1500	1500	1559	1610	1570	1560	1800
		1-р зэрэг	кг	1300	1320	1300	1300	1600	1300	1300	1300	1319	1360	1320	1320	1500
		2-р зэрэг	кг	1000	970	1000	1000	1000	1000	1000	1000		1000	970	970	
3	Сүү	Сүү ХК 1л	литр	2800	2860	2800	2800	2800	2800	2900	2800	2859	2860	2860	2900	2900
		Сүү ХК 0.5л	литр	1300	1320	1300	1300	1300	1300	1300	1300	1319	1320	1320	1350	1400
		Задгай	литр							2000	1500					
4	Тараг, Цөцгийтэй	литр	2600	2640	2600	2600	2600	2500	2800	2700		2640	2640	2640	2800	
5	Талх	Атар	ширхэг	1300	1320	1300	1300	1300	1300	1300	1300	1199	1220	1200	1310	1300
		Зууван чех	ширхэг	1800	1760	1600	1600	1800	1600	1700	1600	1719	1720	1760	1750	
		Хар талх	300 гр	1200	1210	1200	1200	1250	1200	1200	1200	1269	1260	1210	1220	1200
6	Будаа	цагаан	кг	3500	4010	3400	3500		3500	3500	3500	3920	4050			3800
		шар	кг	2500		2500	2500		3000	3000	3000					
7	Цөцгийн тос, "Сүү" ХК	200 гр	4500		4000			4400			4179	4180	4180		4500	
8	Ургамлын тос, "Янта"	1 литр	4000	4960	4200	3900		4000	4300	4200	3749	5120	3810	4900	4000	
9	Ногоон цай, Сtimo	90 гр	1600	1660	1600	1600		1600	1600	1500	1469	1630	1600	1450		
10	Элсэн чихэр	кг	2500		2500	2500		2500	2500	2600	2740	3095				
11	Хонины мах	ястай	кг	8000		7500	8000	10000	8500	8800	7500	7499	7900		10600	10000
		цул	кг	8500		8000	9000				8500					10000
12	Үхрийн мах	ястай	кг	9500		10500	10500	11500	11000	11000	9500	10499	11500		13300	12500
		цул	кг	11000		11000	11500	12500	12500	12500	11000	12499	12500		16600	12500
13	Адууны мах, ястай	кг	8500		8500	8500				8500					9500	
14	Ямааны мах, ястай	кг			7000					7000						
15	Төмс, монгол	кг	1000	910	800	1000	1000	900	1100	800	649	850	1100	660	1000	
16	Лууван, монгол	кг	1500	910	1200	1500	2000	1500	1800	1500	1299	1200	2200	1080	1500	
17	Байцай, монгол	кг	2000	1260	1200	1800	2500	1800	2200	1800	999		900	1170	1800	
18	Хүрэн манжин, монгол	кг	2500		2000	2000	3000	2000	2000	2500					2500	
19	Сонгино, хятад	кг	1500	1400	1500	1800	2500	2000	2000	1500		1500			1500	
20	Алим, фүжи	кг	4500	5900	4800	5000		4800	5000	5500	4699	4800			5000	
21	Өндөг, ОХУ	ширхэг	340	370	380	380	380	370	380	380	389	380	360	370	380	

Хавсралт 2. Хүнсний барааны дундаж үнийн зэрэгцүүлэлт 2020 оны IX, X, XI, XII сар

№	Бүтээгдэхүүний нэр		хэмжих нэгж	2020 IX.23	2020 IX.30	2020 X.07	2020 X.14	2020 X.21	2020 X.28	2020 XI.04	2020 XI.11	2020 XI.18	2020 XI.25	2020 XII.02	2020 XII.09	<u>20.XII.09</u> 20.XII.02	
1	"Алтан тариа" гурил	дээд	кг	1486	1544	1578	1570	1620	1525	1523	1532	1526	1535	1535	1535	100.0	
		1-р зэрэг	кг	1272	1283	1279	1279	1279	1260	1286	1295	1294	1294	1304	1304	1304	100.0
2	"Алтан тариа" савласан гурил	дээдийн дээд	кг	2165	2165	2190	2179	2181	2166	2190	2190	2190	2190	2173	2173	100.0	
		дээд	кг	1520	1524	1537	1538	1573	1537	1586	1595	1564	1572	1572	1572	100.0	
		1-р зэрэг	кг	1310	1247	1298	1305	1323	1296	1330	1338	1338	1346	1346	1346	1346	100.0
		2-р зэрэг	кг	936	927	936	943	953	936	964	964	964	982	992	992	992	100.0
3	Сүү	Сүү ХК 1л	литр	2821	2826	2826	2826	2833	2796	2833	2841	2841	2841	2841	2841	100.0	
		Сүү ХК 0.5л	литр	1284	1317	1321	1317	1317	1266	1317	1317	1317	1317	1317	1317	1317	100.0
		Задгай	литр	1500	1500	1500	1500	1500	1417	1500	1732	1732	1732	1732	1732	1732	100.0
4	Тараг, Цэцгийтэй		литр	2642	2648	2643	2652	2645	2636	2645	2645	2645	2645	2645	2645	100.0	
5	Талх	Атар	ширхэг	1303	1298	1291	1280	1291	1289	1291	1287	1276	1280	1280	1280	100.0	
		Зууван чех	ширхэг	1660	1673	1681	1697	1697	1631	1699	1699	1699	1699	1699	1699	1699	100.0
		Хар талх	300 гр	1208	1201	1217	1217	1220	1175	1217	1217	1217	1206	1217	1217	1217	100.0
6	Будаа	цагаан	кг	3573	3653	3621	3628	3660	3587	3660	3671	3671	3671	3671	3661	99.7	
		шар	кг	2966	2657	2657	2739	2739	2837	2739	2739	2739	2739	2739	2739	2739	100.0
7	Цэцгийн тос, "Сүү" ХК		200 гр	3817	3910	4029	4142	4142	3932	4142	4142	4216	4216	4273	4273	100.0	
8	Ургамлын тос, "Янта"		1 литр	3666	3680	3709	3709	3857	3688	3988	4081	4239	4239	4239	4239	100.0	
9	Ногоон цай, Сtimo		90 гр	1533	1575	1560	1560	1568	1546	1584	1584	1581	1581	1581	1572	99.4	
10	Элсэн чихэр		кг	2578	2537	2522	2549	2549	2562	2572	2572	2610	2610	2610	2610	100.0	
11	Хонины мах	ястай	кг	9118	8907	8895	8501	8401	9077	8406	8936	8497	8698	8555	8508	99.5	
		цул	кг	9491	9602	9265	8545	8895	9345	8865	9010	8896	9122	8825	8775	99.4	
12	Үхрийн мах	ястай	кг	11449	10944	10771	10946	10597	11102	10773	11115	11140	11276	11113	10974	98.7	
		цул	кг	13135	12801	12817	12983	12448	12980	12705	13145	13018	12941	12602	12293	97.5	
13	Адууны мах, ястай		кг	8629	8491	8761	8688	8688	8735	8540	8540	8740	9041	8752	8691	99.3	
14	Ямааны мах, ястай		кг	7376	7283	7283	7283	7283	7600	7376	7376	6116	6899	7000	7000	100.0	
15	Төмс, монгол		кг	746	737	734	742	750	804	804	837	878	878	893	893	100.0	
16	Лууван, монгол		кг	1306	1420	1331	1337	1395	1481	1432	1432	1432	1403	1416	1436	101.4	
17	Байцай, монгол		кг	870	1036	1093	1108	1262	1089	1327	1339	1307	1415	1454	1544	106.2	
18	Хүрэн манжин, монгол		кг	1863	1923	1807	1874	1798	1803	1958	1932	2038	2207	2207	2288	103.7	
19	Сонгино, хятад		кг	1644	1757	1780	1940	1971	1681	1643	1643	1643	1643	1643	1691	102.9	
20	Алим, фүжи		кг	4771	4937	5024	5024	4973	4694	4985	4985	4985	4985	4985	4985	100.0	
21	Өндөг, ОХУ		ширхэг	323	315	320	334	328	325	358	363	370	373	374	374	100.0	

Хавсралт 3. Хүнсний барааны дундаж үнийн зэрэгцүүлэлт, 2014-2020 оны XII сарын 09

№	Бүтээгдэхүүний нэр		хэмжих нэгж	2014.XII	2015.XII	2016.XII	2017.XII	2018.XII	2019.XII	2020 XII.09	2020/2019	2020/2018	2020/2017	2020/2016	2020/2015	2020/2014
1	"Алтан тариа" гурил	дээд	кг	1180	1265	1265	1305	1345	1437	1535	106.8	114.1	117.6	121.3	121.3	130.1
		1-р зэрэг	кг	1005	1065	1040	1075	1060	1156	1304	112.8	123.0	121.3	125.4	122.4	129.8
2	"Алтан тариа" савласан гурил	дээдийн дээд	кг	1625	1595	1585	1640	1745	1758	2173	123.6	124.5	132.5	137.1	136.2	133.7
		дээд	кг	1225	1295	1300	1350	1365	1426	1572	110.2	115.2	116.4	120.9	121.4	128.3
		1-р зэрэг	кг	1035	1095	1085	1100	1090	1202	1346	112.0	123.5	122.4	124.1	122.9	130.0
		2-р зэрэг	кг	830	835	825	870	865	915	992	108.4	114.7	114.0	120.2	118.8	119.5
3	Сүү	Сүү ХК 1л	литр	2455	2105	2225	2370	2695	2599	2841	109.3	105.4	119.9	127.7	135.0	115.7
		Сүү ХК 0.5л	литр	1215	900	960	955	1125	1207	1317	109.1	117.1	137.9	137.2	146.3	108.4
		Задгай	литр	1400	1235	1250	1450	1600	1643	1732	105.4	108.3	119.4	138.6	140.2	123.7
4	Тараг, Цөцгийтэй		литр	2155	2135	2085	2430	2530	2464	2645	107.3	104.5	108.8	126.9	123.9	122.7
5	Талх	Атар	ширхэг	1065	1150	1165	1175	1250	1283	1280	99.8	102.4	108.9	109.9	111.3	120.2
		Зууван чех	ширхэг	1180	1255	1215	1335	1385	1549	1699	109.7	122.7	127.3	139.8	135.4	144.0
		Хар талх	300 гр				925	960	1063	1217	114.5	126.8	131.6			
6	Будаа	цагаан	кг					3265	3800	3661	96.3					
		шар	кг	1795	1695	1730	1740	1900	2803	2739	97.7	144.2	157.4	158.3	161.6	152.6
7	Цөцгийн тос, "Сүү" ХК		200 гр	2575	3255	3255	3470	4300	4237	4273	100.8	99.4	123.1	131.3	131.3	165.9
8	Ургамлын тос, "Янта"		1 литр				3555	3480	3432	4239	123.5	121.8	119.2			
9	Ногоон цай, Сtimo		90 гр				1500	1520	1534	1572	102.5	103.4	104.8			
10	Элсэн чихэр		кг					2585	2727	2610	95.7					
11	Хонины мах	ястай	кг	6665	4635	4790	5175	6680	7424	8508	114.6	127.4	164.4	177.6	183.6	127.7
		цул	кг	7215	4850	5145	5285	7100	7958	8775	110.3	123.6	166.0	170.6	180.9	121.6
12	Үхрийн мах	ястай	кг	8010	6300	6110	6525	8420	9487	10974	115.7	130.3	168.2	179.6	174.2	137.0
		цул	кг	9735	7475	7580	8015	10210	11967	12293	102.7	120.4	153.4	162.2	164.5	126.3
13	Адууны мах, ястай		кг	5675	4775	4550	4900	6450	8231	8691	105.6	134.7	177.4	191.0	182.0	153.1
14	Ямааны мах, ястай		кг	4975	3335	3675	3535	5400	6000	7000	116.7	129.6	198.0	190.5	209.9	140.7
15	Төмс, монгол		кг	1025	1065	740	990	815	806	893	110.8	109.6	90.2	120.7	83.8	87.1
16	Лууван, монгол		кг	1220	1640	1010	1280	1075	1224	1436	117.3	133.6	112.2	142.2	87.6	117.7
17	Байцай, монгол		кг	1115	1470	1145	1575	1055	1239	1544	124.6	146.4	98.0	134.8	105.0	138.5
18	Хүрэн манжин, монгол		кг				2120	1425	1453	2288	157.5	160.6	107.9			
19	Сонгино, хятад		кг	1170	1285	1255	1345	1170	1266	1691	133.6	144.5	125.7	134.7	131.6	144.5
20	Алим, фүжи		кг	4125	3920	4170	4140	4350	4200	4985	118.7	114.6	120.4	119.5	127.2	120.8
21	Өндөг, ОХУ		ширхэг	320	290	275	285	330	345	374	108.4	113.3	131.2	136.0	129.0	116.9

Хавсралт 4. Шатахуун, түлшний үнэ, ШТС-аар, 2020.XII.09

№	Төрөл	хэмжих нэгж	Жаст ойл	Петровис	Магнай трейд	Сод монгол	Шунхлай	Юнигаз	дундаж үнэ
1	Аи-95	литр		2000	2000	2000	2000		2000
2	Аи-80	литр	1300	1400					1350
3	Аи-92	литр	1370	1450	1420	1450	1420		1422
4	Дизель түлш	литр	1850	2090	2090	2090	2090		2042
5	Газ	литр						1130	1130

Хавсралт 5. Шатахууны үнийн зэрэгцүүлэлт 2020 оны IX, X, XI, XII сарын ажиглалтаар

№	Төрөл	хэмжих нэгж	20.IX.23	20.IX.30	20.X.07	20.X.14	20.X.21	20.X.28	20.XI.04	20.XI.11	20.XI.18	20.XI.25	20.XII.02	20.XII.09	<u>20.XII.09</u> <u>20.XII.02</u>
1	Аи-95	литр	2000	2000	2000	2000	2000	2000	2000	2000	2000	2000	2000	2000	100.0
2	Аи-80	литр	1350	1350	1350	1350	1350	1350	1350	1350	1350	1350	1350	1350	100.0
3	Аи-92	литр	1428	1428	1426	1426	1426	1422	1422	1422	1422	1422	1422	1422	100.0
4	Дизель түлш	литр	2042	2042	2042	2042	2042	2042	2042	2042	2042	2042	2042	2042	100.0
5	Газ	литр	1130	1130	1130	1130	1130	1130	1130	1130	1130	1130	1130	1130	100.0

Хавсралт 6. Шатахууны үнэ өөрчлөгдсөн өдөр, 2019-2020 он

№	Төрөл	хэмжих нэгж	2020 V.26	2020 VI.10	2020 VI.17	2020 VII.09	2020 VII.29	2020 VIII.05	2020 VIII.12	2020 VIII.19	2020 IX.02	2020 IX.16	2020 IX.23	2020 X.14	2020 X.28
1	Аи-95	литр	1800	1800	1800	1900	2000	2000	2000	2000	2000	2000	2000	2000	2000
2	Аи-80	литр	1330	1330	1305	1305	1305	1330	1350	1350	1325	1350	1350	1350	1350
3	Аи-92	литр	1390	1390	1384	1380	1382	1424	1434	1434	1434	1432	1428	1426	1422
4	Дизель түлш	литр	1962	1890	1870	1948	2030	2030	2034	2042	2042	2042	2042	2042	2042
5	Газ	литр	970	970	970	900	970	970	970	970	970	970	1130	1130	1130

Хавсралт 7. Түлшний дундаж үнэ, худалдаж буй байршлаар, 2020.XII.09

№	Төрөл	хэмжих нэгж	Чингэлтэй	Сүхбаатар	Баянгол	Баянзүрх	Сонгино хайрхан	Дундаж үнэ	
1	Түлшний мод	хар мод	6-7 кг	1 шүүдай	5000	5000	6000	4000	5000
		нарс	6-7 кг	1 шүүдай	5000	4000	6000	3500	4625
2	Сайжруулсан түлш	25 кг	1 шүүдай	1875	1875	1875	1875	1875	
3	Сайжруулсан түлш	1 тонн				75000		75000	

Нийслэлийн Статистикийн Газар

www.ubstat.mn