

## ТАНИЛЦУУЛГА

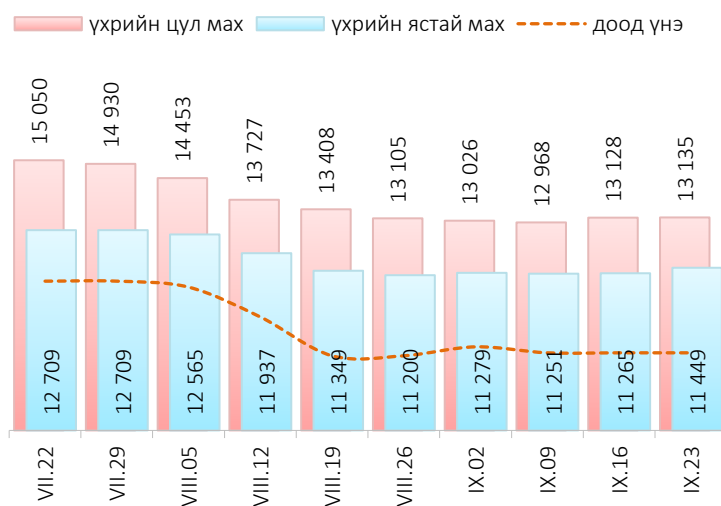
Хүнсний барааны үнийн 2020 оны  
IX сарын 23-ны өдрийн ажиглалт

Нийслэлийн төвийн 6 дүүрэгт байрладаг 13 хүнсний зах, худалдааны төвд хийсэн 32 нэр төрлийн хүнсний бараа бүтээгдэхүүний үнийн 2020 оны 09 дүгээр сарын IV долоо хоногийн ажиглалтаар өмнөх долоо хоногтой харьцуулахад 3 нэрийн барааны үнэ (9.4%) **тогтвортой**, 13 нэрийн барааны үнэ (40.6%) **буурсан**, 16 нэрийн барааны үнэ (50.0%) **өссөн** байна. Үүнд:

≈ Үнэ тогтвортой	↓ Үнэ буурсан	↑ Үнэ өссөн
<ul style="list-style-type: none"> <li>“Алтан Тариа” савласан гурил II</li> <li>Сүү, Задгай</li> <li>Элсэн чихэр, “Заантай”</li> </ul>	<ul style="list-style-type: none"> <li>“Алтан Тариа” задгай гурил дээд</li> <li>“Алтан Тариа” задгай гурил I</li> <li>“Алтан Тариа” савласан гурил дээд</li> <li>“Алтан Тариа” савласан гурил I</li> <li>Шар будаа</li> <li>Цөцгийн тос, “Сүү” ХК</li> <li>Хонины мах, ястай</li> <li>Хонины мах, цул</li> <li>Адууны мах, ястай</li> <li>Ямааны мах, ястай</li> <li>Лууван, монгол</li> <li>Байцаа, монгол</li> <li>Өндөг, ОХУ</li> </ul>	<ul style="list-style-type: none"> <li>“Алтан Тариа” савласан гурил дээдийн дээд</li> <li>“Сүү” ХК савласан 1 л сүү</li> <li>“Сүү ХК” савласан 0.5 л сүү</li> <li>“Сүү ХК” тараг, Цөцгийтэй</li> <li>Талх, “Атар”</li> <li>Талх, “Зууван чех”</li> <li>Талх, “хөх тарианы хар”</li> <li>Цагаан будаа, “Заантай”</li> <li>Ургамлын тос, “Янта”</li> <li>Ногоон цай, “Сtimo”</li> <li>Үхрийн мах, цул</li> <li>Үхрийн мах, ястай</li> <li>Төмс, монгол</li> <li>Хүрэн манжин, монгол</li> <li>Сонгино, хятад</li> <li>Алин, фүжи</li> </ul>

## Махны дундаж үнэ

Зураг 1. Үхрийн нэг килограмм махны дундаж үнэ, төгрөг



2020 оны 09 дүгээр сарын IV долоо хоногт хонины ястай мах нэг килограмм нь дунджаар 9118 төгрөг, үхрийн ястай мах нэг килограмм нь дунджаар 11449 төгрөгийн үнэтэй байна. Үхрийн ястай махны үнэ өмнөх долоо хоногтой харьцуулахад 184 төгрөгөөр (1.6%), үхрийн цул махны үнэ 7 төгрөгөөр (0.1%) тус тус өссөн байна. Энэ долоо хоногийн ажиглалтаар үхрийн ястай мах “Хархорин” хүнсний захад хамгийн хямд буюу 8600 төгрөг, Харин “Саруул” хүнсний захад хамгийн өндөр үнэтэй буюу 13000 төгрөг байна.

Хүснэгт 1. Нэг килограмм махны жижиглэн худалдах дундаж үнэ, төгрөг

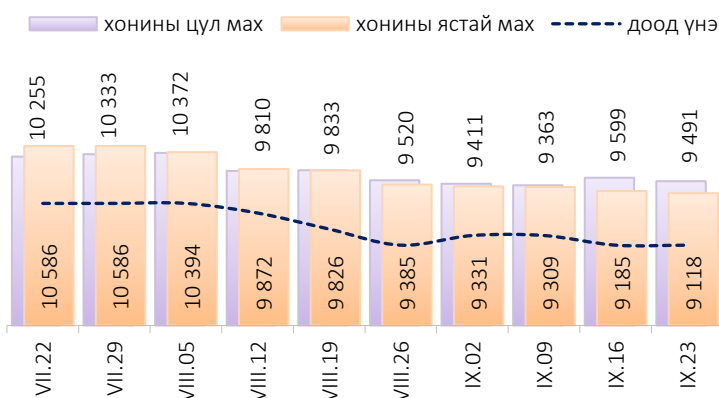
Үхрийн ястай мах												
	I	II	III	IV	V	VI	VII	VIII	IX	X	XI	XII
2014	7 980	7 775	8 425	8 370	8 685	8 730	7 955	7 590	7 635	7 550	7 495	7 465
2015	7 415	7 565	7 810	8 080	8 145	8 445	7 985	7 230	7 005	5 975	5 620	5 520
2016	6 165	6 875	7 105	8 170	8 495	7 930	6 950	6 865	6 120	5 235	5 495	5 580
2017	6 775	7 405	7 785	7 985	8 230	7 905	7 725	7 375	7 250	6 945	6 710	6 505
2018	6 615	7 110	7 740	8 365	8 465	8 735	9 085	8 225	7 780	7 845	8 005	8 305
2019	8 875	8 925	9 390	9 635	10 960	11 700	12 280	11 540	11 375	10 950	10 090	9 755
2020	10 535	11 415	11 665	11 735	11 940	12 640	12 760	11 760	11 449*			

Хонины ястай мах												
	I	II	III	IV	V	VI	VII	VIII	IX	X	XI	XII
2014	6 855	6 675	7 040	7 630	7 800	7 685	7 030	6 585	6 395	5 965	5 835	5 940
2015	5 860	6 140	6 735	7 460	7 555	7 455	6 830	6 050	5 540	4 510	4 200	3 930
2016	4 625	5 495	5 970	6 935	6 945	6 525	5 780	5 605	4 940	4 250	3 945	4 390
2017	5 650	6 030	6 675	7 080	7 235	6 700	6 575	6 395	6 210	5 760	5 380	5 140
2018	5 240	5 945	6 560	7 290	7 490	7 515	7 535	6 980	6 415	6 440	6 690	6 695
2019	7 170	7 340	7 945	8 710	9 820	10 430	10 045	9 700	9 640	9 095	7 710	7 635
2020	8 705	9 600	9 765	9 835	10 125	10 385	10 650	9 870	9 118*			

\* 4-р долоо хоногийн ажиглалтаар

Зураг 2. Хонины нэг килограмм махны дундаж үнэ, төгрөг



Өмнөх долоо хоногтой харьцуулахад хонины ястай махны үнэ 67 төгрөгөөр (0.7%), хонины цул махны үнэ 108 төгрөгөөр (1.1%) тус тус буурсан байна. Энэ долоо хоногийн ажиглалтаар хонины ястай мах “Хүчит шонхор” хүнсний захуудад хамгийн хямд буюу 7500 төгрөгөөр, харин “Саруул” хүнсний захад хамгийн өндөр үнэтэй буюу 13000 төгрөгөөр худалдаалж байна.

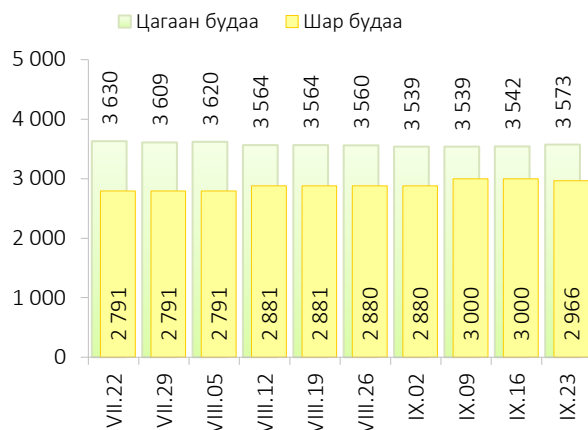
Гурилын үнэ

2020 оны 09 дүгээр сарын IV долоо хоногт нийслэлийн хүнсний томоохон зах, дэлгүүрт “Алтан тариа” савласан нэг кг гурилын үнэ дээд зэрэг нь 1490-1700 төгрөг, 1-р зэргийнх 1200-1500 төгрөг, 2-р зэргийнх 900-1000 төгрөг байна.

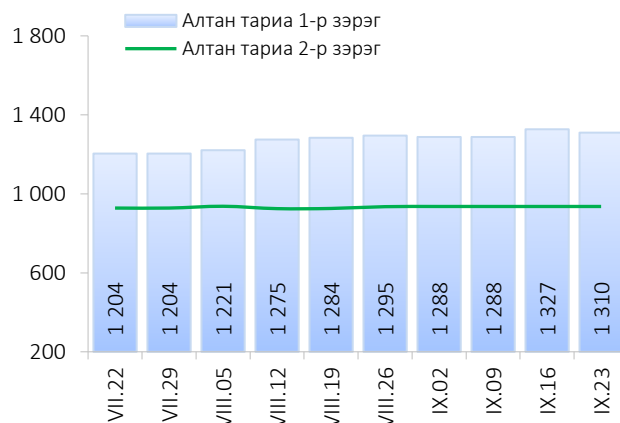
Худалдан авагч олон байдаг “Хүчит шонхор”, “Таван эрдэнэ”, “Бөмбөгөр”, “Баянзүрх”, “Хархорин”, “Барс” хүнсний захуудад задгайгаар буюу шуудайгаар худалдаж буй нэг кг дээд зэргийн “Алтан тариа” гурилын үнэ 1500 төгрөг, 1-р зэргийн гурил 1200-1300 төгрөгөөр тус тус зарагдаж байна.



Зураг 3. Нэг килограмм будааны үнэ, төгрөг



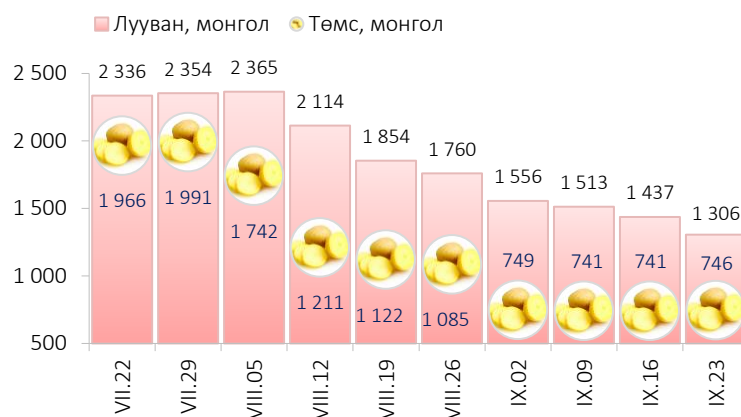
Зураг 4. Нэг килограмм савласан гурилын үнэ, төгрөг



“Атар” талх хүнсний зах, дэлгүүрт 1199-1500 төгрөгийн үнэтэй байна. “Номин” супермаркет “Атар” талхыг хамгийн хямд буюу 1199 төгрөгөөр, харин “Саруул” захад хамгийн өндөр үнээр буюу 1500 төгрөгөөр худалдаалж байна.

### Хүнсний ногооны үнэ

Зураг 5. Нэг килограмм хүнсний ногооны дундаж үнэ, төгрөг



2020 оны 09 дүгээр сарын IV долоо хоногт өмнөх долоо хоногтой харьцуулахад монгол төмс 0.7 хувиар 746 төгрөгөөр, монгол лууван 9.1 хувиар буурч 1306 төгрөгөөр, монгол байцай 0.5 хувиар буурч 870 төгрөгөөр, монгол хүрэн манжин 7.6 хувиар өсч 1863 төгрөгөөр, сонгино 4.8 хувиар өсч 1644 төгрөгөөр тус тус худалдаалагдаж байна.

### Хэрэглээний үнийн ажиглалтын хавсралт хүснэгт:

- Хавсралт 1. Хүнсний барааны үнийн ажиглалт, хүнсний зах, худалдааны төвөөр, 2020.IX.23
- Хавсралт 2. Хүнсний барааны дундаж үнийн зэрэгцүүлэлт, 2020 оны VII, VIII, IX сар
- Хавсралт 3. Хүнсний барааны дундаж үнийн зэрэгцүүлэлт, 2014-2020 оны IX сарын 23
- Хавсралт 4. Шатахуун, түлшний үнэ, ШТС-аар, 2020.IX.23
- Хавсралт 5. Шатахууны үнийн зэрэгцүүлэлт, 2020 оны VII, VIII, IX сарын ажиглалтаар
- Хавсралт 6. Шатахууны үнэ өөрчлөгдсөн өдөр, 2019-2020 он
- Хавсралт 7. Түлшний дундаж үнэ, худалдаж буй байршлаар, 2020.IX.23

Хавсралт 1. Хүнсний барааны үнийн ажиглалт, хүнсний зах, худалдааны төвөөр, 2020.IX.23

№	Бүтээгдэхүүний нэр		хэмжих нэгж	Баянзүрх зах	Сансар Супер-маркет	Хүчит шонхор зах	Бөмбөгөр ХТ	Саруул зах	Барс ХТ	Таван эрдэнэ зах	Хархорин зах	Номин Супер-маркет	М-Март	Оргил Супер-маркет	Е Март	Их наяд ХТ	
1	"Алтан тариа" гурил	дээд	кг	1500	1545	1500	1500		1350	1500	1500	1390	1470	1545	1556		
		1-р зэрэг	кг	1200	1298	1300	1300		1200	1300	1300	1290	1217	1298	1300		
2	"Алтан тариа" савласан гурил	дээдийн дээд	кг	2200	2200	2000	2200	2300	2200	2100	2000	2119	2270	2200	2220		
		дээд	кг	1500	1570	1500	1500	1700	1350	1500	1500	1519	1490	1570	1560		
		1-р зэрэг	кг	1200	1320	1300	1300	1500	1200	1300	1300	1319	1360	1320	1320		
		2-р зэрэг	кг	900	970	900	900	1000	900	900	900		1000	970	970		
3	Сүү	Сүү ХК 1л	литр	2800	2860	2800	2800	2800	2700	2800	2800	2859	2860	2800	2900	2900	
		Сүү ХК 0.5л	литр	1300	1320	1300	1200	1200	1300	1200	1200	1200	1319	1320	1300	1350	1400
		Задгай	литр								1500	1500					
4	Тараг, Цөцгийтэй		литр	2600	2640	2600	2700	2600	2500	2600	2700		2640	2640	2700	2800	
5	Талх	Атар	ширхэг	1300	1320	1300	1300	1500	1300	1300	1300	1199	1330	1200	1310	1300	
		Зууван чех	ширхэг	1700	1600	1600	1600	1800	1600	1600	1600	1719	1610	1760	1750		
		Хар талх	300 гр	1200	1210	1200	1200	1400	1200	1200	1200	1100	1269	1110	1219	1220	1200
6	Будаа	цагаан	кг	3400	4010	3400	3200		3200	3600	3500	3919	4050				
		шар	кг	2800		3000	3000		3000	3000	3000						
7	Цөцгийн тос, "Сүү" ХК		200 гр	4000		4000			4000			3439	3760	3740			
8	Ургамлын тос, "Янта"		1 литр	3200	4010	3500	3500		3500	3700	3500	3749	4150	3810	3980	3500	
9	Ногоон цай, Сtimo		90 гр	1600	1500	1500	1600		1600	1500	1500	1469	1550	1550	1500		
10	Элсэн чихэр		кг	2750		2500	2750		2500	2500	2200	2740	2740				
11	Хонины мах	ястай	кг	8000		7500	9500	13000	8300	9500	8200	9499	7900		10600	9500	
		цул	кг	9500		7800	10500				9000					11000	
12	Үхрийн мах	ястай	кг	11000		9000	11500	13000	11300	12000	8600	12999	11000		13300	13500	
		цул	кг	12000		9500	12500	15500	13000	14000	9500	14999	13500		17900	14500	
13	Адууны мах, ястай		кг	8800		7500	10500				8000						
14	Ямааны мах, ястай		кг			6800					8000						
15	Төмс, монгол		кг	700	570	600	800	1300	800	1000	700	499	900	900	490	800	
16	Лууван, монгол		кг	1300	1120	1000	1500	2000	1500	1800	1200	999	1200	1800	1050	1000	
17	Байцай, монгол		кг	1000	730	800	1200	1800	800	1000	800	499		800	580	1000	
18	Хүрэн манжин, монгол		кг	1800		2000	2000	2000	2000	1800	1500						
19	Сонгино, хятад		кг	1600	2459	1200	1500	1700	1800	1800	1500		1500				
20	Алим, фүжи		кг	5000	5900	4800	5000		4000	5000	4000	4499	4800			5000	
21	Өндөг, ОХУ		ширхэг	300	370	280	290	300	280	390	300	280	360	381	381		

Хавсралт 2. Хүнсний барааны дундаж үнийн зэрэгцүүлэлт 2020 оны VII, VIII, IX сар

№	Бүтээгдэхүүний нэр		хэмжих нэгж	2020 VII.08	2020 VII.16	2020 VII.22	2020 VII.29	2020 VIII.05	2020 VIII.12	2020 VIII.19	2020 VIII.26	2020 IX.02	2020 IX.09	2020 IX.16	2020 IX.23	20.IX.23 20.IX.16
1	"Алтан тариа" гурил	дээд	кг	1412	1412	1412	1412	1430	1471	1490	1500	1486	1486	1500	1486	99.1
		1-р зэрэг	кг	1166	1166	1166	1166	1180	1221	1212	1240	1235	1235	1291	1272	98.5
2	"Алтан тариа" савласан гурил	дээдийн дээд	кг	2152	2152	2143	2143	2143	2191	2173	2140	2155	2155	2155	2165	100.5
		дээд	кг	1432	1432	1432	1432	1463	1520	1545	1525	1531	1531	1545	1520	98.4
		1-р зэрэг	кг	1204	1204	1204	1204	1221	1275	1284	1295	1288	1288	1327	1310	98.7
		2-р зэрэг	кг	928	928	928	928	937	925	926	935	936	936	936	936	936
3	Сүү	Сүү ХК 1л	литр	2715	2715	2715	2715	2715	2715	2715	2715	2792	2792	2820	2821	100.04
		Сүү ХК 0.5л	литр	1215	1215	1227	1227	1215	1202	1200	1200	1233	1233	1245	1284	103.1
		Задгай	литр	1500	1500	1500	1300	1300	1300	1300	1300	1300	1300	1500	1500	100.0
4	Тараг, Цөцгийтэй		литр	2590	2590	2590	2590	2590	2619	2619	2625	2628	2628	2628	2642	100.5
5	Талх	Атар	ширхэг	1283	1283	1279	1279	1294	1294	1290	1290	1279	1279	1289	1303	101.1
		Зууван чех	ширхэг	1585	1585	1585	1585	1585	1577	1560	1560	1577	1577	1638	1660	101.3
		Хар талх	300 гр	1113	1113	1113	1113	1113	1121	1120	1120	1138	1138	1181	1208	102.3
6	Будаа	цагаан	кг	3630	3630	3630	3609	3620	3564	3560	3560	3539	3539	3542	3573	100.9
		шар	кг	2791	2791	2791	2791	2791	2881	2880	2880	2881	2881	3000	3000	2966
7	Цөцгийн тос, "Сүү" ХК		200 гр	3784	3784	3784	3784	3814	3814	3810	3810	3917	3917	3849	3817	99.2
8	Ургамлын тос, "Янта"		1 литр	3500	3500	3500	3537	3574	3627	3627	3635	3675	3666	3665	3666	100.03
9	Ногоон цай, Сtimo		90 гр	1527	1527	1527	1527	1536	1536	1535	1535	1531	1531	1531	1533	100.1
10	Элсэн чихэр		кг	2708	2708	2708	2679	2679	2578	2575	2575	2578	2578	2578	2578	100.0
11	Хонины мах	ястай	кг	10702	10643	10586	10586	10394	9872	9826	9385	9331	9309	9185	9118	99.3
		цул	кг	10829	10569	10255	10333	10372	9810	9833	9520	9411	9363	9599	9491	98.9
12	Үхрийн мах	ястай	кг	12789	12796	12709	12709	12565	11937	11349	11200	11279	11251	11265	11449	101.6
		цул	кг	15096	15155	15050	14930	14453	13727	13408	13105	13026	12968	13128	13135	100.1
13	Адууны мах, ястай		кг	9608	9610	9254	9205	9242	9027	8970	8880	8749	8749	8749	8629	98.6
14	Ямааны мах, ястай		кг	8349	8500	8349	8200	8250	8495	8124	8015	7890	7890	7642	7376	96.5
15	Төмс, монгол		кг	2014	1940	1966	1991	1742	1211	1122	1085	749	741	741	746	100.7
16	Лууван, монгол		кг	2246	2264	2336	2354	2365	2114	1854	1760	1556	1513	1437	1306	90.9
17	Байцай, монгол		кг	2734	2744	2704	2727	1763	1563	1594	1470	923	899	874	870	99.5
18	Хүрэн манжин, монгол		кг	3385	3342	3296	3126	3028	3028	1902	1685	1731	1731	1731	1863	107.6
19	Сонгино, хятад		кг	1706	1674	1674	1674	1662	1573	1570	1570	1551	1531	1569	1644	104.8
20	Алим, фүжи		кг	4239	4239	4239	4239	4239	4351	4350	4350	4460	4460	4662	4771	102.3
21	Өндөг, ОХУ		ширхэг	334	334	333	333	331	328	325	325	327	327	327	323	98.8

Хавсралт 3. Хүнсний барааны дундаж үнийн зэрэгцүүлэлт, 2014-2020 оны IX сарын 23

№	Бүтээгдэхүүний нэр		хэмжих нэгж	2014.IX	2015.IX	2016.IX	2017.IX	2018.IX	2019.IX	2020 IX.23	2020/2019	2020/2018	2020/2017	2020/2016	2020/2015	2020/2014
1	"Алтан тариа" гурил	дээд	кг	1185	1265	1270	1305	1315	1413	1486	105.2	113.0	113.9	117.0	117.5	125.4
		1-р зэрэг	кг	1010	1055	1065	1075	1045	1090	1272	116.7	121.7	118.3	119.4	120.6	125.9
2	"Алтан тариа" савласан гурил	дээдийн дээд	кг	1635	1600	1585	1640	1670	1710	2165	126.6	129.6	132.0	136.6	135.3	132.4
		дээд	кг	1225	1300	1305	1350	1350	1450	1520	104.8	112.6	112.6	116.5	116.9	124.1
		1-р зэрэг	кг	1045	1100	1095	1100	1040	1142	1310	114.7	126.0	119.1	119.6	119.1	125.4
		2-р зэрэг	кг	810	870	825	870	860	886	936	105.6	108.8	107.6	113.5	107.6	115.6
3	Сүү	Сүү ХК 1л	литр	2345	2105	2010	2125	2590	2651	2821	106.4	108.9	132.8	140.3	134.0	120.3
		Сүү ХК 0.5л	литр	1095	910	815	910	1115	1106	1284	116.1	115.2	141.1	157.5	141.1	117.3
		Задгай	литр	1100	1235	1250	1400	1500	1342	1500	111.8	100.0	107.1	120.0	121.5	136.4
4	Тараг, Цөцгийтэй		литр	2140	2130	1985	2325	2445	2483	2642	106.4	108.1	113.6	133.1	124.0	123.5
5	Талх	Атар	ширхэг	1075	1130	1160	1175	1160	1303	1303	100.0	112.3	110.9	112.3	115.3	121.2
		Зууван чех	ширхэг	1190	1255	1215	1335	1325	1468	1660	113.1	125.3	124.3	136.6	132.3	139.5
		Хар талх	300 гр				925	930	982	1208	123.0	129.9	130.6			
6	Будаа	цагаан	кг						3525	3573	101.4					
		шар	кг	1810	1685	1730	1740	1995	2489	2966	119.2	148.7	170.5	171.4	176.0	163.9
7	Цөцгийн тос, "Сүү" ХК		200 гр	2625	3225	3255	3410	4200	3795	3817	100.6	90.9	111.9	117.3	118.4	145.4
8	Ургамлын тос, "Янта"		1 литр				3535	3480	3540	3666	103.6	105.3	103.7			
9	Ногоон цай, Сtimo		90 гр				1500	1520	1531	1533	100.1	100.9	102.2			
10	Элсэн чихэр		кг						2727	2578	94.5					
11	Хонины мах	ястай	кг	7080	6035	5480	6145	6290	9596	9118	95.0	145.0	148.4	166.4	151.1	128.8
		цул	кг	7700	6430	6100	6000	6800	9330	9491	101.7	139.6	158.2	155.6	147.6	123.3
12	Үхрийн мах	ястай	кг	8320	7490	6500	7180	7700	11353	11449	100.8	148.7	159.5	176.1	152.9	137.6
		цул	кг	10415	9165	7845	8325	9380	14274	13135	92.0	140.0	157.8	167.4	143.3	126.1
13	Адууны мах, ястай		кг	6250	5250	4550	5150	5950	8571	8629	100.7	145.0	167.6	189.6	164.4	138.1
14	Ямааны мах, ястай		кг	5775	4500	4450	4435	4700	8399	7376	87.8	156.9	166.3	165.8	163.9	127.7
15	Төмс, монгол		кг	1035	1000	845	1235	815	1013	746	73.6	91.5	60.4	88.3	74.6	72.1
16	Лууван, монгол		кг	1105	1590	930	2085	1165	1726	1306	75.7	112.1	62.6	140.4	82.1	118.2
17	Байцай, монгол		кг	970	1340	915	1740	1195	1844	870	47.2	72.8	50.0	95.1	64.9	89.7
18	Хүрэн манжин, монгол		кг				2300	1500	2768	1863	67.3	124.2	81.0			
19	Сонгино, хятад		кг	1140	1270	1280	1370	1180	1389	1644	118.4	139.3	120.0	128.4	129.4	144.2
20	Алим, фүжи		кг	4035	3920	4170	4260	4280	4183	4771	114.1	111.5	112.0	114.4	121.7	118.2
21	Өндөг, ОХУ		ширхэг	330	285	270	285	275	333	323	97.0	117.5	113.3	119.6	113.3	97.9

Хавсралт 4. Шатахуун, түлшний үнэ, ШТС-аар, 2020.IX.23

№	Төрөл	хэмжих нэгж	Жаст ойл	Петровис	Магнай трейд	Сод монгол	Шунхлай	Юнигаз	дундаж үнэ
1	Аи-95	литр		2000	2000	2000	2000		2000
2	Аи-80	литр	1300	1400					1350
3	Аи-92	литр	1370	1450	1420	1450	1450		1428
4	Дизель түлш	литр	1850	2090	2090	2090	2090		2042
5	Газ	литр						1130	1130

Хавсралт 5. Шатахууны үнийн зэрэгцүүлэлт 2020 оны VII, VIII, IX сарын ажиглалтаар

№	Төрөл	хэмжих нэгж	20.VII.08	20.VII.16	20.VII.22	20.VII.29	20.VIII.05	20.VIII.12	20.VIII.19	20.VIII.26	20.IX.02	20.IX.09	20.IX.16	20.IX.24	<u>20.IX.23</u> 20.IX.16
1	Аи-95	литр	1900	1900	1900	2000	2000	2000	2000	2000	2000	2000	2000	2000	100.0
2	Аи-80	литр	1305	1305	1305	1305	1330	1350	1350	1350	1325	1325	1350	1350	100.0
3	Аи-92	литр	1380	1380	1380	1382	1424	1434	1434	1434	1434	1434	1432	1428	99.7
4	Дизель түлш	литр	1948	1948	1948	2030	2030	2034	2042	2042	2042	2042	2042	2042	100.0
5	Газ	литр	900	900	970	970	970	970	970	970	970	970	970	1130	116.5

Хавсралт 6. Шатахууны үнэ өөрчлөгдсөн өдөр, 2019-2020 он

№	Төрөл	хэмжих нэгж	2020 IV.22	2020 V.06	2020 V.26	2020 VI.10	2020 VI.17	2020 VII.09	2020 VII.29	2020 VIII.05	2020 VIII.12	2020 VIII.19	2020 IX.02	2020 IX.16	2020 IX.23
1	Аи-95	литр	2000	2000	1800	1800	1800	1900	2000	2000	2000	2000	2000	2000	2000
2	Аи-80	литр	1410	1405	1330	1330	1305	1305	1305	1330	1350	1350	1325	1350	1350
3	Аи-92	литр	1488	1478	1390	1390	1384	1380	1382	1424	1434	1434	1434	1432	1428
4	Дизель түлш	литр	2120	2120	1962	1890	1870	1948	2030	2030	2034	2042	2042	2042	2042
5	Газ	литр	1020	1020	970	970	970	900	970	970	970	970	970	970	1130

Хавсралт 7. Түлшний дундаж үнэ, худалдаж буй байршлаар, 2020.IX.23

№	Төрөл	хэмжих нэгж		Чингэлтэй	Сүхбаатар	Баянгол	Баянзүрх	Сонгино хайрхан	Дундаж үнэ	
1	Түлшний мод	хар мод	6-7 кг	1 шуудай	3500	3500		3500	3000	3375
		нарс	6-7 кг	1 шуудай	3000	3000		3500	2500	3000
2	Сайжруулсан түлш	25 кг		1 шуудай	3750	3750		3750	3750	3750
3	Сайжруулсан түлш	1 тонн						150000	150000	

Нийслэлийн Статистикийн Газар

www.ubstat.mn