

ТАНИЛЦУУЛГА

Хүнсний барааны үнийн 2020 оны VIII сарын 05-ний өдрийн ажиглалт

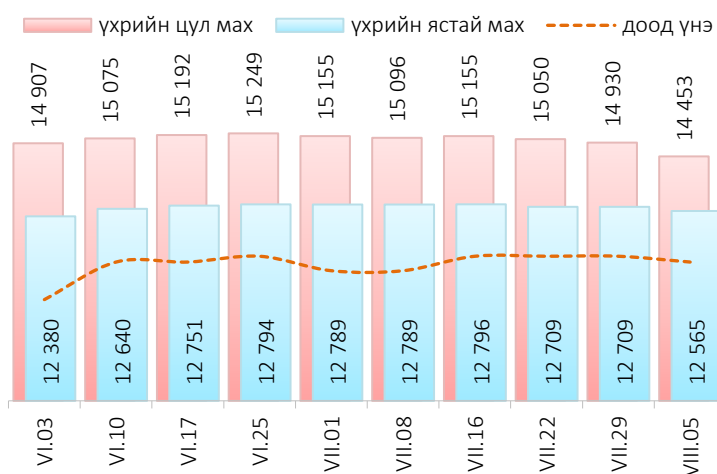
Нийслэлийн төвийн 6 дүүрэгт байрладаг 12 хүнсний зах, худалдааны төвд хийсэн 32 нэр төрлийн хүнсний бараа бүтээгдэхүүний үнийн 2020 оны 08 дугаар сарын I долоо хоногийн ажиглалтаар өмнөх долоо хоногтой харьцуулахад 9 нэрийн барааны үнэ (28.1%) **тогтвортой**, 9 нэрийн барааны үнэ (28.1%) **буурсан**, 14 нэрийн барааны үнэ (43.8%) **өссөн** байна. Үүнд:

≈ Үнэ тогтвортой	↓ Үнэ буурсан	↑ Үнэ өссөн
<ul style="list-style-type: none"> “Алтан Тариа” савласан гурил дээдийн дээд “Сүү” ХК савласан 1 л сүү Сүү, Задгай “Сүү ХК” тараг, Цөцгийтэй Талх, “Зууван чех” Талх, “хөх тарианы хар” Шар будаа Элсэн чихэр, “Заантай” Алим, фүжи 	<ul style="list-style-type: none"> “Сүү ХК” савласан 0.5 л сүү Хонины мах, ястай Үхрийн мах, ястай Үхрийн мах, цул Төмс, монгол Байцаа, монгол Хүрэн манжин, монгол Сонгино, хятад Өндөг, ОХУ 	<ul style="list-style-type: none"> “Алтан Тариа” задгай гурил дээд “Алтан Тариа” задгай гурил I “Алтан Тариа” савласан гурил дээд “Алтан Тариа” савласан гурил I “Алтан Тариа” савласан гурил II Талх, “Атар” Цагаан будаа, “Заантай” Цөцгийн тос, “Сүү” ХК Ургамлын тос, “Янта” Ногоон цай, “Сtimo” Хонины мах, цул Адууны мах, ястай Ямааны мах, ястай Лууван, монгол

Махны дундаж үнэ

2020 оны 08 дугаар сарын I долоо хоногт хонины ястай мах нэг килограмм нь дунджаар 10394 төгрөг, үхрийн ястай мах нэг килограмм нь дунджаар 12565 төгрөгийн үнэтэй байна. Үхрийн ястай махны үнэ өмнөх долоо хоногтой харьцуулахад 144 төгрөгөөр (1.1%), үхрийн цул махны үнэ 477 төгрөгөөр (3.2%) тус тус буурсан байна. Энэ долоо хоногийн ажиглалтаар үхрийн ястай мах “Хүчит шонхор” хүнсний захуудад хамгийн хямд буюу 10800 төгрөг, Харин “Саруул” хүнсний захад хамгийн өндөр үнэтэй буюу 15500 төгрөг байна.

Зураг 1. Үхрийн нэг килограмм махны дундаж үнэ, төгрөг



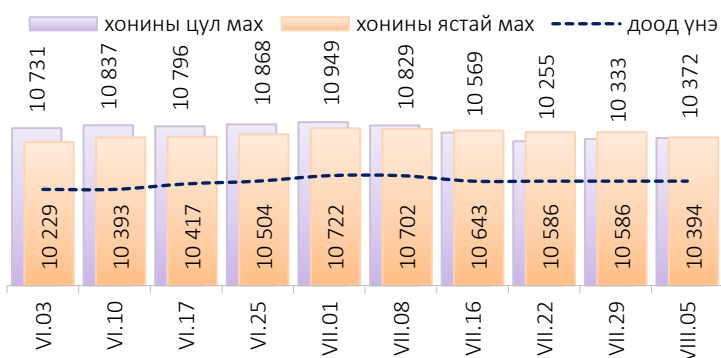
Хүснэгт 1. Нэг килограмм махны жижиглэн худалдах дундаж үнэ, төгрөг

Үхрийн ястай мах												
	I	II	III	IV	V	VI	VII	VIII	IX	X	XI	XII
2014	7 980	7 775	8 425	8 370	8 685	8 730	7 955	7 590	7 635	7 550	7 495	7 465
2015	7 415	7 565	7 810	8 080	8 145	8 445	7 985	7 230	7 005	5 975	5 620	5 520
2016	6 165	6 875	7 105	8 170	8 495	7 930	6 950	6 865	6 120	5 235	5 495	5 580
2017	6 775	7 405	7 785	7 985	8 230	7 905	7 725	7 375	7 250	6 945	6 710	6 505
2018	6 615	7 110	7 740	8 365	8 465	8 735	9 085	8 225	7 780	7 845	8 005	8 305
2019	8 875	8 925	9 390	9 635	10 960	11 700	12 280	11 540	11 375	10 950	10 090	9 755
2020	10 535	11 415	11 665	11 735	11 940	12 640	12 760	12 565*				

Хонины ястай мах												
	I	II	III	IV	V	VI	VII	VIII	IX	X	XI	XII
2014	6 855	6 675	7 040	7 630	7 800	7 685	7 030	6 585	6 395	5 965	5 835	5 940
2015	5 860	6 140	6 735	7 460	7 555	7 455	6 830	6 050	5 540	4 510	4 200	3 930
2016	4 625	5 495	5 970	6 935	6 945	6 525	5 780	5 605	4 940	4 250	3 945	4 390
2017	5 650	6 030	6 675	7 080	7 235	6 700	6 575	6 395	6 210	5 760	5 380	5 140
2018	5 240	5 945	6 560	7 290	7 490	7 515	7 535	6 980	6 415	6 440	6 690	6 695
2019	7 170	7 340	7 945	8 710	9 820	10 430	10 045	9 700	9 640	9 095	7 710	7 635
2020	8 705	9 600	9 765	9 835	10 125	10 385	10 650	10 394*				

* 1-р долоо хоногийн ажиглалтаар

Зураг 2. Хонины нэг килограмм махны дундаж үнэ, төгрөг



Өмнөх долоо хоногтой харьцуулахад хонины ястай махны үнэ 192 төгрөгөөр (1.8%) буурсан, харин хонины цул махны үнэ 39 төгрөгөөр (0.4%) өссөн байв. Энэ долоо хоногийн ажиглалтаар хонины ястай мах “Хархорин” хүнсний захад хамгийн хямд буюу 8800 төгрөгөөр, харин “Саруул” хүнсний захад хамгийн өндөр үнэтэй буюу 13800 төгрөгөөр худалдаалж байна.

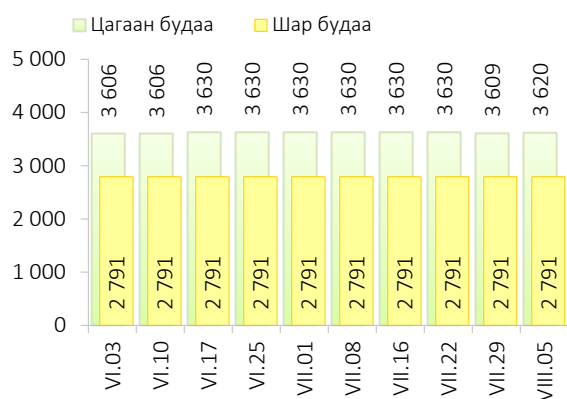
Гурилын үнэ

2020 оны 08 дугаар сарын I долоо хоногт нийслэлийн хүнсний томоохон зах, дэлгүүрт “Алтан тариа” савласан нэг кг гурилын үнэ дээд зэрэг нь 1350-1700 төгрөг, 1-р зэргийнх 1100-1500 төгрөг, 2-р зэргийнх 900-1200 төгрөг байна.

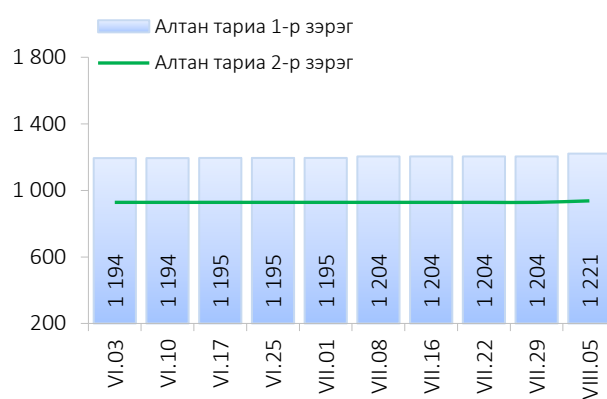
Худалдан авагч олон байдаг “Хүчит шонхор”, “Таван эрдэнэ”, “Бөмбөгөр”, “Баянзүрх”, “Хархорин” хүнсний захуудад задгайгаар буюу шуудайгаар худалдаж буй нэг кг дээд зэргийн “Алтан тариа” гурилын үнэ 1300-1500 төгрөгийн үнэ ханштай байна. Харин “Барс” хүнсний захад дээд зэргийн “Алтан тариа” гурил 1300 төгрөг, 1-р зэргийн гурил 1100 төгрөгөөр тус тус зарагдаж байна.



Зураг 3. Нэг килограмм будааны үнэ, төгрөг



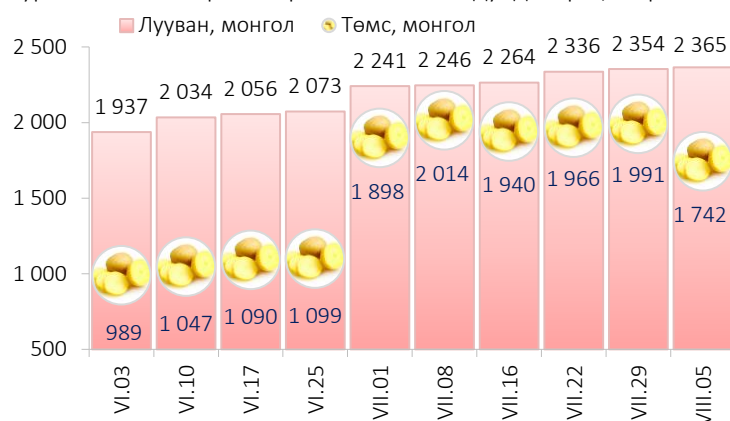
Зураг 4. Нэг килограмм савласан гурилын үнэ, төгрөг



“Атар” талх хүнсний зах, дэлгүүрт 1200-1379 төгрөгийн үнэтэй байна. Хүчит шонхор” хүнсний захад “Атар” талхыг хамгийн хямд буюу 1200 төгрөгөөр, харин “Номин” супермаркет хамгийн өндөр үнээр буюу 1379 төгрөгөөр худалдаалж байна.

Хүнсний ногооны үнэ

Зураг 5. Нэг килограмм хүнсний ногооны дундаж үнэ, төгрөг



2020 оны 08 дугаар сарын I долоо хоногт өмнөх долоо хоногтой харьцуулахад монгол төмс 12.5 хувиар бүүрч 1742 төгрөгөөр, монгол лууван 0.5 хувиар өсч 2365 төгрөгөөр, монгол байцаа 35.4 хувиар бүүрч 1763, монгол хүрэн манжин 3.1 хувиар бүүрч 3028 төгрөгөөр, сонгино хятад 0.7 хувиар бүүрч 1662 төгрөгөөр тус тус худалдаалагдаж байна.

Хэрэглээний үнийн ажиглалтын хавсралт хүснэгт:

- Хавсралт 1. Хүнсний барааны үнийн ажиглалт, хүнсний зах, худалдааны төвөөр, 2020.VIII.05
- Хавсралт 2. Хүнсний барааны дундаж үнийн зэрэгцүүлэлт, 2020 оны V, VI, VII, VIII сар
- Хавсралт 3. Хүнсний барааны дундаж үнийн зэрэгцүүлэлт, 2014-2020 оны VIII сарын 05
- Хавсралт 4. Шатахуун, түлшний үнэ, ШТС-аар, 2020.VIII.05
- Хавсралт 5. Шатахууны үнийн зэрэгцүүлэлт, 2020 оны V, VI, VII, VIII сарын ажиглалтаар
- Хавсралт 6. Шатахууны үнэ өөрчлөгдсөн өдөр, 2019-2020 он
- Хавсралт 7. Түлшний дундаж үнэ, худалдаж буй байршлаар, 2020.VIII.05

Хавсралт 1. Хүнсний барааны үнийн ажиглалт, хүнсний зах, худалдааны төвөөр, 2020.VIII.05

№	Бүтээгдэхүүний нэр		хэмжих нэгж	Баянзүрх зах	Сансар Супер-маркет	Хүчит шонхор зах	Бөмбөгөр ХТ	Саруул зах	Барс ХТ	Таван эрдэнэ зах	Хархорин зах	Номин Супер-маркет	М-Март	Оргил Супер-маркет	Е Март	Дундаж үнэ
1	"Алтан тариа" гурил	дээд	кг	1400	1441	1400	1450		1300	1500	1400	1390	1470	1545	1448	1430
		1-р зэрэг	кг	1200	1192	1200	1150		1100	1200	1200	1060	1217	1298	1185	1180
2	"Алтан тариа" савласан гурил	дээдийн дээд	кг	2200	2220	2000	2100	2100	2200	2200	2000	2149		2200	2220	2143
		дээд	кг	1400	1460	1400	1450	1700	1350	1500	1400	1419	1490	1540	1480	1463
		1-р зэрэг	кг	1200	1230	1200	1150	1500	1100	1200	1200	1179	1240	1270	1220	1221
		2-р зэрэг	кг	900	920	900	900	1200	900	900	900		940	970	910	937
3	Сүү	Сүү ХК 1л	литр	2700	2750	2700	2700	2700	2600	2700	2700	2749	2750	2750	2780	2715
		Сүү ХК 0.5л	литр	1200	1210	1200	1200	1300	1200	1200	1200	1209	1210	1210	1250	1215
		Задгай	литр							1300	1300					1300
4	Тараг, Цөцгийтэй		литр	2600	2640	2500	2600	2600	2500	2600	2700		2640	2420	2700	2590
5	Талх	Атар	ширхэг	1300	1320	1200	1300	1300	1300	1300	1300	1379	1330	1200	1310	1294
		Зууван чех	ширхэг	1600	1600	1500	1450	1800	1600	1650	1500	1559	1610	1600	1580	1585
		Хар талх	300 гр	1100	1100	1100	1100	1100	1100	1100	1100	1149	1110	1190	1110	1113
6	Будаа	цагаан	кг	3500	4010	3400	3200		3600	3600	3400	3919	4050			3620
		шар	кг	2800		2500	2500		3000	3000	3000					
7	Цөцгийн тос, "Сүү" ХК		200 гр	4000		4000			4000			3439	3740	3740		3814
8	Ургамлын тос, "Янта"		1 литр	3200	4010	3200	3300		3500	3500	3400	3749	4090	3750	3750	3574
9	Ногоон цай, Сtimo		90 гр	1500	1550	1500	1600		1500	1500	1500	1599	1550	1550	1550	1536
10	Элсэн чихэр		кг	2750		2600	2750		2600	3000	2300	2749	2740			2679
11	Хонины мах	ястай	кг	9500		9000	10500	13800	11900	11300	8800	9699	9500		10900	10394
		цул	кг	10000		9500	11600				10500					
12	Үхрийн мах	ястай	кг	11500		10800	12800	15500	13500	12500	11000	12599	12800		13300	12565
		цул	кг	13000		11800	15000	17300	14800	14300	12000	15699	14000		17900	14453
13	Адууны мах, ястай		кг	9300		8300	10500				9000					9242
14	Ямааны мах, ястай		кг			8200					8300					8250
15	Төмс, монгол		кг	1500	2000	1500	1800	2000	1700	2000	1500	1749	2500	1600	1350	1742
16	Лууван, монгол		кг	2300	2500	2200	2500	3300	2500	2500	2400	2099	2500	2200	1690	2365
17	Байцай, монгол		кг	1800	2500	1500	1800	1800	1500	1800	1500	1499		2200	1750	1763
18	Хүрэн манжин, монгол		кг	3000		3000	3000	3200	3000	3000	3000					3028
19	Сонгино, хятад		кг	1600	1800	1500	1500	1800	1800	1600	1600		1800			1662
20	Алим, фүжи		кг	4500	4500	4000	4500		4000	4300	4000	4199	4200			4239
21	Өндөг, ОХУ		ширхэг	300	350	270	290	380	280	370	300	379	360	340	380	331

Хавсралт 2. Хүнсний барааны дундаж үнийн зэрэгцүүлэлт 2020 оны V, VI, VII, VIII сар

№	Бүтээгдэхүүний нэр		хэмжих нэгж	2020 V.20	2020 V.26	2020 VI.03	2020 VI.10	2020 VI.17	2020 VI.25	2020 VII.01	2020 VII.08	2020 VII.16	2020 VII.22	2020 VII.29	2020 VIII.05	20.VIII.05 20.VII.29	
1	"Алтан тариа" гурил	дээд	кг	1434	1416	1416	1412	1412	1412	1402	1412	1412	1412	1412	1430	101.3	
		1-р зэрэг	кг	1157	1157	1157	1157	1157	1157	1157	1157	1166	1166	1166	1166	1180	101.2
2	"Алтан тариа" савласан гурил	дээдийн дээд	кг	2147	2147	2147	2143	2143	2143	2152	2152	2152	2143	2143	2143	100.0	
		дээд	кг	1457	1440	1440	1432	1432	1432	1423	1432	1432	1432	1432	1432	1463	102.2
		1-р зэрэг	кг	1194	1194	1194	1194	1195	1195	1195	1195	1204	1204	1204	1204	1221	101.4
		2-р зэрэг	кг	928	928	928	928	928	928	928	928	928	928	928	928	937	101.0
3	Сүү	Сүү ХК 1л	литр	2714	2714	2705	2706	2706	2706	2715	2715	2715	2715	2715	2715	100.0	
		Сүү ХК 0.5л	литр	1207	1218	1218	1207	1207	1207	1207	1215	1215	1215	1227	1227	1215	99.0
		Задгай	литр	1800	1800	1800	1600	1500	1500	1500	1500	1500	1500	1500	1300	1300	100.0
4	Тараг, Цөцгийтэй		литр	2455	2455	2501	2504	2560	2560	2590	2590	2590	2590	2590	2590	100.0	
5	Талх	Атар	ширхэг	1284	1297	1297	1289	1283	1283	1283	1283	1283	1279	1279	1294	101.2	
		Зууван чех	ширхэг	1557	1561	1574	1585	1585	1585	1585	1585	1585	1585	1585	1585	1585	100.0
		Хар талх	300 гр	1087	1095	1095	1113	1113	1113	1113	1113	1113	1113	1113	1113	1113	100.0
6	Будаа	цагаан	кг	3642	3606	3606	3606	3630	3630	3630	3630	3630	3630	3609	3620	100.3	
		шар	кг	2791	2791	2791	2791	2791	2791	2791	2791	2791	2791	2791	2791	2791	100.0
7	Цөцгийн тос, "Сүү" ХК		200 гр	3845	3845	3784	3784	3784	3784	3784	3784	3784	3784	3784	3814	100.8	
8	Ургамлын тос, "Янта"		1 литр	3510	3520	3520	3500	3500	3500	3500	3500	3500	3500	3537	3574	101.0	
9	Ногоон цай, Сtimo		90 гр	1528	1528	1528	1522	1522	1522	1527	1527	1527	1527	1527	1536	100.6	
10	Элсэн чихэр		кг	2747	2734	2734	2720	2694	2694	2708	2708	2708	2708	2679	2679	100.0	
11	Хонины мах	ястай	кг	10146	10141	10229	10393	10417	10504	10722	10702	10643	10586	10586	10394	98.2	
		цул	кг	10414	10500	10731	10837	10796	10868	10949	10829	10569	10255	10333	10372	100.4	
12	Үхрийн мах	ястай	кг	11825	12175	12380	12640	12751	12794	12789	12789	12796	12709	12709	12565	98.9	
		цул	кг	14283	14652	14907	15075	15192	15249	15155	15096	15155	15050	14930	14453	96.8	
13	Адууны мах, ястай		кг	9414	9695	9695	9835	9558	9558	9444	9608	9610	9254	9205	9242	100.4	
14	Ямааны мах, ястай		кг	8000	8649	8649	8649	8300	8300	8399	8349	8500	8349	8200	8250	100.6	
15	Төмс, монгол		кг	972	981	989	1047	1090	1099	1898	2014	1940	1966	1991	1742	87.5	
16	Лууван, монгол		кг	1831	1937	1937	2034	2056	2073	2241	2246	2264	2336	2354	2365	100.5	
17	Байцай, монгол		кг	2418	2486	2486	2647	2675	2675	2784	2734	2744	2704	2727	1763	64.6	
18	Хүрэн манжин, монгол		кг	2386	2759	2998	3182	3196	3356	3385	3385	3342	3296	3126	3028	96.9	
19	Сонгино, хятад		кг	1585	1585	1654	1684	1706	1706	1728	1706	1674	1674	1674	1662	99.3	
20	Алим, фүжи		кг	4239	4239	4239	4239	4239	4239	4239	4239	4239	4239	4239	4239	100.0	
21	Өндөг, ОХУ		ширхэг	340	340	340	335	335	335	334	334	334	333	333	331	99.4	

Хавсралт 3. Хүнсний барааны дундаж үнийн зэрэгцүүлэлт, 2014-2020 оны VIII сарын 05

№	Бүтээгдэхүүний нэр		хэмжих нэгж	2014.VIII	2015.VIII	2016.VIII	2017.VIII	2018.VIII	2019.VIII	2020 VIII.05	2020/2019	2020/2018	2020/2017	2020/2016	2020/2015	2020/2014
1	"Алтан тариа" гурил	дээд	кг	1195	1240	1270	1265	1325	1413	1430	101.2	107.9	113.0	112.6	115.3	119.7
		1-р зэрэг	кг	1010	1045	1065	1050	1050	1090	1180	108.3	112.4	112.4	110.8	112.9	116.8
2	"Алтан тариа" савласан гурил	дээдийн дээд	кг	1645	1555	1585	1610	1665	1714	2143	125.0	128.7	133.1	135.2	137.8	130.3
		дээд	кг	1220	1275	1305	1320	1350	1450	1463	100.9	108.4	110.8	112.1	114.7	119.9
		1-р зэрэг	кг	1025	1075	1090	1100	1055	1142	1221	106.9	115.7	111.0	112.0	113.6	119.1
		2-р зэрэг	кг	820	835	845	870	860	886	937	105.8	109.0	107.7	110.9	112.2	114.3
3	Сүү	Сүү ХК 1л	литр	2060	2085	2010	2120	2590	2621	2715	103.6	104.8	128.1	135.1	130.2	131.8
		Сүү ХК 0.5л	литр	990	900	820	930	1105	1102	1215	110.3	110.0	130.6	148.2	135.0	122.7
		Задгай	литр	1000	1200	1300	1450	1500	1200	1300	108.3	86.7	89.7	100.0	108.3	130.0
4	Тараг, Цөцгийтэй		литр	1945	2160	1970	2325	2455	2519	2590	102.8	105.5	111.4	131.5	119.9	133.2
5	Талх	Атар	ширхэг	1080	1080	1210	1175	1165	1312	1294	98.6	111.1	110.1	106.9	119.8	119.8
		Зууван чех	ширхэг	1195	1235	1240	1340	1315	1471	1585	107.7	120.5	118.3	127.8	128.3	132.6
		Хар талх	300 гр				930	925	982	1113	113.3	120.3	119.7			
6	Будаа	цагаан	кг	2310	2365	2545	2645	2770	3509	3620	103.2					
		шар	кг	1700	1785	1730	1740	1995	2049	2791	136.2	139.9	160.4	161.3	156.4	164.2
7	Цөцгийн тос, "Сүү" ХК		200 гр	2630	3025	3250		5245	3760	3814	101.4	72.7		117.4	126.1	145.0
8	Ургамлын тос, "Янта"		1 литр	3140	3290	3355	3395	3425	3510	3574	101.8	104.4	105.3			
9	Ногоон цай, Сtimo		90 гр				1500	1520	1531	1536	100.3	101.1	102.4			
10	Элсэн чихэр		кг	1715	1730	2035	2615	2575	2753	2679	97.3					
11	Хонины мах	ястай	кг	7480	7255	6280	6470	7275	9735	10394	106.8	142.9	160.6	165.5	143.3	139.0
		цул	кг	8085	7490	6690	6500	7865	10144	10372	102.2	131.9	159.6	155.0	138.5	128.3
12	Үхрийн мах	ястай	кг	8655	8255	7540	7470	8650	11825	12565	106.3	145.3	168.2	166.6	152.2	145.2
		цул	кг	9900	10035	8850	8645	10380	13815	14453	104.6	139.2	167.2	163.3	144.0	146.0
13	Адууны мах, ястай		кг	6375	5900	5125	5350	6375	9169	9242	100.8	145.0	172.7	180.3	156.6	145.0
14	Ямааны мах, ястай		кг	6075	5725	4950	4500	5500	8399	8250	98.2	150.0	183.3	166.7	144.1	135.8
15	Төмс, монгол		кг	1195	1610	940	1350	1855	1318	1742	132.2	93.9	129.0	185.3	108.2	145.8
16	Лууван, монгол		кг	1990	1760	2070	2310	2535	2307	2365	102.5	93.3	102.4	114.3	134.4	118.8
17	Байцай, монгол		кг	1190	2010	1050	1760	1855	2153	1763	81.9	95.0	100.2	167.9	87.7	148.2
18	Хүрэн манжин, монгол		кг				2450	3240	2654	3028	114.1	93.5	123.6			
19	Сонгино, хятад		кг	1300	1210	1275	1420	1315	1389	1662	119.7	126.4	117.0	130.4	137.4	127.8
20	Алим, фүжи		кг	4035	4070	4170	4300	4370	4183	4239	101.3	97.0	98.6	101.7	104.2	105.1
21	Өндөг, ОХУ		ширхэг	340	305	270	290	275	328	331	100.9	120.4	114.1	122.6	108.5	97.4

Хавсралт 4. Шатахуун, түлшний үнэ, ШТС-аар, 2020.VIII.05

№	Төрөл	хэмжих нэгж	Жаст ойл	Петровис	Магнай трейд	Сод монгол	Шунхлай	Юнигаз	дундаж үнэ
1	Аи-95	литр		2000	2000	2000	2000		2000
2	Аи-80	литр	1260	1400					1330
3	Аи-92	литр	1320	1450	1450	1450	1450		1424
4	Дизель түлш	литр	1790	2090	2090	2090	2090		2030
5	Газ	литр						970	970

Хавсралт 5. Шатахууны үнийн зэрэгцүүлэлт 2020 оны V, VI, VII, VIII сарын ажиглалтаар

№	Төрөл	хэмжих нэгж	20.V.20	20.V.26	20.VI.03	20.VI.10	20.VI.17	20.VI.25	20.VII.01	20.VII.08	20.VII.16	20.VII.22	20.VII.29	20.VIII.05	<u>20.VIII.05</u> <u>20.VII.29</u>
1	Аи-95	литр	2000	1800	1800	1800	1800	1800	1800	1900	1900	1900	2000	2000	100.0
2	Аи-80	литр	1405	1330	1330	1330	1305	1305	1305	1305	1305	1305	1305	1330	101.9
3	Аи-92	литр	1478	1390	1390	1390	1384	1384	1384	1380	1380	1380	1382	1424	103.0
4	Дизель түлш	литр	2120	1962	1962	1890	1870	1870	1870	1948	1948	1948	2030	2030	100.0
5	Газ	литр	1020	970	970	970	970	970	970	900	900	970	970	970	100.0

Хавсралт 6. Шатахууны үнэ өөрчлөгдсөн өдөр, 2019-2020 он

№	Төрөл	хэмжих нэгж	2020 II.12	2020 III.12	2020 III.18	2020 III.25	2020 IV.15	2020 IV.22	2020 V.06	2020 V.26	2020 VI.10	2020 VI.17	2020 VII.09	2020 VII.29	2020 VIII.05
1	Аи-95	литр	2240	2240	2198	2183	2000	2000	2000	1800	1800	1800	1900	2000	2000
2	Аи-80	литр	1700	1673	1648	1648	1425	1410	1405	1330	1330	1305	1305	1305	1330
3	Аи-92	литр	1818	1818	1771	1771	1488	1488	1478	1390	1390	1384	1380	1382	1424
4	Дизель түлш	литр	2433	2433	2429	2429	2120	2120	2120	1962	1890	1870	1948	2030	2030
5	Газ	литр	1300	1300	1300	1300	1020	1020	1020	970	970	970	900	970	970

Хавсралт 7. Түлшний дундаж үнэ, худалдаж буй байршлаар, 2020.VIII.05

№	Төрөл	хэмжих нэгж		Чингэлтэй	Сүхбаатар	Баянгол	Баянзүрх	Сонгино хайрхан	Дундаж үнэ
1	Түлшний мод	хар мод	6-7 кг	1 шуудай	3500	3500	3500	3500	3500
		нарс	6-7 кг	1 шуудай	3000	3000	3500	3000	3125
2	Сайжруулсан түлш	25 кг	1 шуудай	3750	3750		3750	3750	3750
3	Сайжруулсан түлш	1 тонн					150000		150000

Нийслэлийн Статистикийн Газар

www.ubstat.mn