

ТАНИЛЦУУЛГА

Хүнсний барааны үнийн 2019 оны XII сарын 31-ний өдрийн ажиглалт

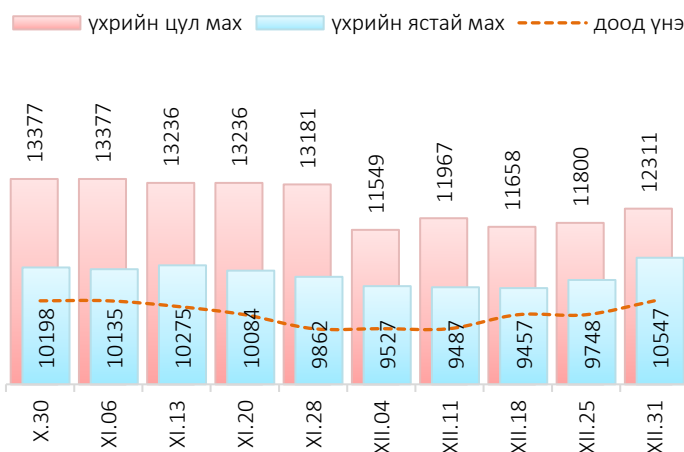
Нийслэлийн төвийн 6 дүүрэгт байрладаг 12 хүнсний зах, худалдааны төвд хийсэн 32 нэр төрлийн хүнсний бараа бүтээгдэхүүний үнийн 2019 оны 12 дугаар сарын V долоо хоногийн ажиглалтаар өмнөх долоо хоногтой харьцуулахад 14 нэрийн барааны үнэ (43.7%) **тогтвортой**, 3 нэрийн барааны үнэ (9.4%) **буурсан**, 15 нэрийн барааны үнэ (46.9%) **өссөн** байна. Үүнд:

| ≈ Үнэ тогтвортой | ↓ Үнэ буурсан | ↑ Үнэ өссөн |
|--|--|--|
| <ul style="list-style-type: none"> "Алтан Тариа" савласан гурил дээд "Алтан Тариа" савласан гурил I "Алтан Тариа" савласан гурил II "Сүү" ХК савласан 1 л сүү "Сүү" ХК савласан 0.5 л сүү Сүү, задгай Цөцгийн тос, Сүү ХК Талх, "Атар" Талх, "Зууван чех" Талх, "хөх тарианы хар" Цагаан будаа, "Заантай" Шар будаа Ногоон цай, "Сtimo" Элсэн чихэр, "Заантай" | <ul style="list-style-type: none"> "Алтан Тариа" задгай гурил дээд "Алтан Тариа" задгай гурил I "Сүү" ХК тараг, Цөцгийтэй | <ul style="list-style-type: none"> "Алтан Тариа" савласан гурил дээдийн дээд Ургамлын тос, "Янта" Хонины мах, ястай Хонины мах, цул Үхрийн мах, ястай Үхрийн мах, цул Адууны мах, ястай Ямааны мах, ястай Төмс, монгол Лууван, монгол Байцай, монгол Хүрэн манжин, монгол Сонгино, хятад, бөөрөнхий Алим, фүжи Өндөг, ОХУ |

Махны дундаж үнэ

2019 оны 12 дугаар сарын V долоо хоногт хонины ястай мах нэг килограмм нь дунджаар 8238 төгрөг, үхрийн ястай мах нэг килограмм нь дунджаар 10547 төгрөгийн үнэтэй байна. Үхрийн ястай махны үнэ өмнөх долоо хоногтой харьцуулахад 799 төгрөгөөр (8.2%), үхрийн цул махны үнэ 511 төгрөгөөр (4.3%) аар тус тус өссөн байна. Энэ долоо хоногийн ажиглалтаар үхрийн ястай мах "Хүчит шонхор" хүнсний захад хамгийн хямд буюу 9000 төгрөг, Харин "Меркури" хүнсний захад хамгийн өндөр үнэтэй буюу 12000 төгрөг байна.

Зураг 1. Үхрийн нэг килограмм махны дундаж үнэ, төгрөг



Хүснэгт 1. Нэг килограмм махны жижиглэн худалдах дундаж үнэ, төгрөг

Үхрийн ястай мах

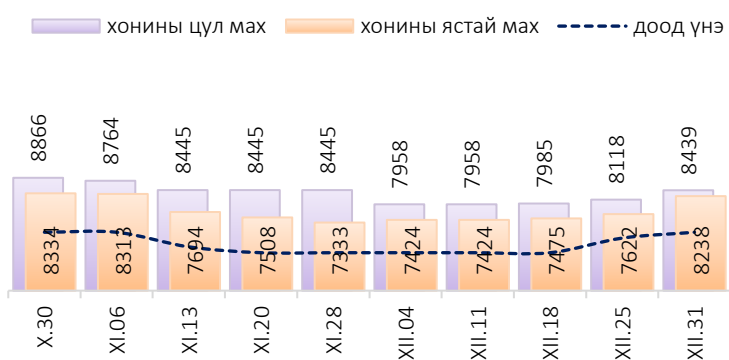
| | I | II | III | IV | V | VI | VII | VIII | IX | X | XI | XII |
|------|-------|-------|-------|-------|--------|--------|--------|--------|--------|--------|--------|---------|
| 2013 | 7 335 | 8 025 | 7 895 | 8 330 | 8 380 | 8 275 | 8 225 | 7 710 | 7 825 | 7 245 | 7 115 | 7 280 |
| 2014 | 7 980 | 7 775 | 8 425 | 8 370 | 8 685 | 8 730 | 7 955 | 7 590 | 7 635 | 7 550 | 7 495 | 7 465 |
| 2015 | 7 415 | 7 565 | 7 810 | 8 080 | 8 145 | 8 445 | 7 985 | 7 230 | 7 005 | 5 975 | 5 620 | 5 520 |
| 2016 | 6 165 | 6 875 | 7 105 | 8 170 | 8 495 | 7 930 | 6 950 | 6 865 | 6 120 | 5 235 | 5 495 | 5 580 |
| 2017 | 6 775 | 7 405 | 7 785 | 7 985 | 8 230 | 7 905 | 7 725 | 7 375 | 7 250 | 6 945 | 6 710 | 6 505 |
| 2018 | 6 615 | 7 110 | 7 740 | 8 365 | 8 465 | 8 735 | 9 085 | 8 225 | 7 780 | 7 845 | 8 005 | 8 305 |
| 2019 | 8 875 | 8 925 | 9 390 | 9 635 | 10 960 | 11 700 | 12 280 | 11 540 | 11 375 | 10 950 | 10 089 | 10 547* |

Хонины ястай мах

| | I | II | III | IV | V | VI | VII | VIII | IX | X | XI | XII |
|------|-------|-------|-------|-------|-------|--------|--------|-------|-------|-------|-------|--------|
| 2013 | 6 480 | 7 095 | 7 060 | 7 420 | 7 490 | 7 470 | 7 415 | 6 710 | 6 540 | 6 215 | 6 085 | 6 245 |
| 2014 | 6 855 | 6 675 | 7 040 | 7 630 | 7 800 | 7 685 | 7 030 | 6 585 | 6 395 | 5 965 | 5 835 | 5 940 |
| 2015 | 5 860 | 6 140 | 6 735 | 7 460 | 7 555 | 7 455 | 6 830 | 6 050 | 5 540 | 4 510 | 4 200 | 3 930 |
| 2016 | 4 625 | 5 495 | 5 970 | 6 935 | 6 945 | 6 525 | 5 780 | 5 605 | 4 940 | 4 250 | 3 945 | 4 390 |
| 2017 | 5 650 | 6 030 | 6 675 | 7 080 | 7 235 | 6 700 | 6 575 | 6 395 | 6 210 | 5 760 | 5 380 | 5 140 |
| 2018 | 5 240 | 5 945 | 6 560 | 7 290 | 7 490 | 7 515 | 7 535 | 6 980 | 6 415 | 6 440 | 6 690 | 6 695 |
| 2019 | 7 170 | 7 340 | 7 945 | 8 710 | 9 820 | 10 430 | 10 045 | 9 700 | 9 640 | 9 095 | 7 712 | 8 238* |

* 5-р долоо хоногийн ажиглалтаар

Зураг 2. Хонины нэг килограмм махны дундаж үнэ, төгрөг



Өмнөх долоо хоногтой харьцуулахад хонины ястай махны үнэ 616 төгрөгөөр (8.1%), харин хонины цул махны үнэ 321 төгрөгөөр (4.0%)-аар тус тус өссөн байна. Энэ долоо хоногийн ажиглалтаар хонины ястай мах “Хүчит шонхор” хүнсний захад хамгийн хямд буюу 7000 төгрөгөөр, харин “Меркури” хүнсний захад хамгийн өндөр үнэтэй буюу 9500 төгрөгөөр худалдаалж байна.

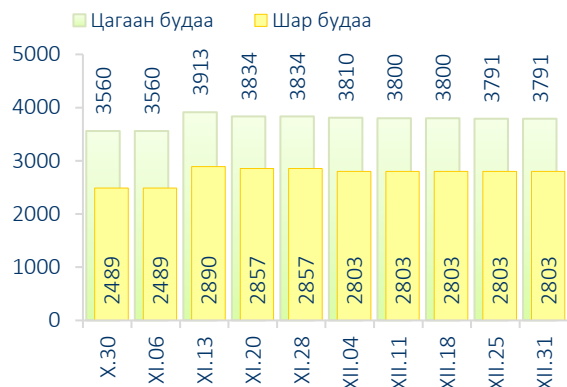
Гурилын үнэ

2019 оны 12 дугаар сарын V долоо хоногт нийслэлийн хүнсний томоохон зах, дэлгүүрт “Алтан тариа” савласан нэг кг гурилын үнэ дээд зэрэг нь 1300-1600 төгрөг, 1-р зэргийнх 1100-1500 төгрөг, 2-р зэргийнх 800-1100 төгрөг байна.

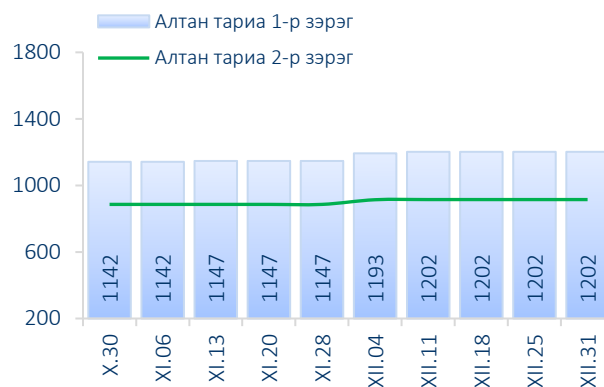
Худалдан авагч олон байдаг “Хүчит шонхор”, “Таван эрдэнэ”, “Бөмбөгөр”, “Баянзүрх”, “Хархорин” хүнсний захуудад задгайгаар буюу шуудайгаар худалдаж буй нэг кг дээд зэргийн “Алтан тариа” гурилын үнэ 1300-1560 төгрөгийн үнэ ханштай байна. Харин “Барс” хүнсний захад дээд зэргийн “Алтан тариа” гурил 1400 төгрөг, 1-р зэргийн гурил 1100 төгрөгөөр тус тус зарагдаж байна.



Зураг 3. Нэг килограмм будааны үнэ, төгрөг



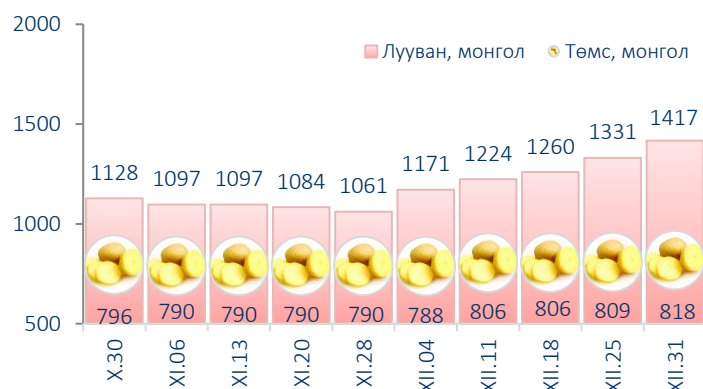
Зураг 4. Нэг килограмм савласан гурилын үнэ, төгрөг



“Атар” талх хүнсний зах, дэлгүүрт 1200-1399 төгрөгийн үнэтэй байна. “Хүчит Шонхор”, “Хархорин” хүнсний захуудад “Атар” талхыг хамгийн хямд буюу 1200 төгрөгөөр, харин “Номин” супермаркетад хамгийн өндөр үнээр буюу 1399 төгрөгөөр худалдаалж байна.

Хүнсний ногооны үнэ

Зураг 5. Нэг килограмм хүнсний ногооны дундаж үнэ, төгрөг



2019 оны 12 дугаар сарын V долоо хоногт өмнөх долоо хоногтой харьцуулахад монгол төмс 1.1 хувиар өсч 818 төгрөг, монгол лууван 6.5 хувиар өсч 1417 төгрөг, байцай 7.4 хувиар өсч 1443 төгрөг, хүрэн манжин 4.1 хувиар өсч 1523 төгрөг, сонгино хятад 3.8 хувиар өсч 1326 төгрөгөөр тус тус худалдаалагдаж байна.

Хэрэглээний үнийн ажиглалтын хавсралт хүснэгт:

- Хавсралт 1. Хүнсний барааны үнийн ажиглалт, хүнсний зах, худалдааны төвөөр, 2019.XII.31
- Хавсралт 2. Хүнсний барааны дундаж үнийн зэрэгцүүлэлт, 2019 оны X, XI, XII сар
- Хавсралт 3. Хүнсний барааны дундаж үнийн зэрэгцүүлэлт, 2013-2019 оны XII сарын 31
- Хавсралт 4. Шатахуун, түлшний үнэ, ШТС-аар, 2019.XII.31
- Хавсралт 5. Шатахууны үнийн зэрэгцүүлэлт, 2019 оны X, XI, XII сарын ажиглалтаар
- Хавсралт 6. Шатахууны үнэ өөрчлөгдсөн өдөр, 2019 он
- Хавсралт 7. Түлшний дундаж үнэ, худалдаж буй байршлаар, 2019.XII.31

Хавсралт 1. Хүнсний барааны үнийн ажиглалт, хүнсний зах, худалдааны төвөөр, 2019.XII.31

| № | Бүтээгдэхүүний нэр | хэмжих нэгж | Баянзүрх зах | Сансар Супер-маркет | Хүчит шонхор зах | Бөмбөгөр ХТ | Меркури зах | Барс ХТ | Таван эрдэнэ зах | Хархорин зах | Номин Супер-маркет | М-Март | Оргил Супер-маркет | Е Март | Дундаж үнэ | |
|----|------------------------------|--------------|--------------|---------------------|------------------|-------------|-------------|---------|------------------|--------------|--------------------|--------|--------------------|--------|------------|-------|
| 1 | "Алтан тариа" гурил | дээд | кг | 1400 | 1454 | 1300 | 1400 | 1400 | 1560 | 1500 | 1419 | 1470 | 1440 | 1448 | 1434 | |
| | | 1-р зэрэг | кг | 1200 | 1206 | 1200 | 1100 | 1100 | 1160 | 1200 | 1100 | 1217 | 1190 | 1185 | 1168 | |
| 2 | "Алтан тариа" савласан гурил | дээдийн дээд | кг | 1800 | 1980 | 1800 | 1800 | 1800 | 1880 | 1800 | 1689 | 1780 | 1730 | 1980 | 1818 | |
| | | дээд | кг | 1500 | 1460 | 1300 | 1350 | 1600 | 1400 | 1400 | 1419 | 1490 | 1450 | 1480 | 1435 | |
| | | 1-р зэрэг | кг | 1200 | 1230 | 1200 | 1100 | 1500 | 1100 | 1100 | 1200 | 1179 | 1240 | 1200 | 1220 | 1202 |
| | | 2-р зэрэг | кг | 900 | 920 | 1000 | 900 | 1100 | 800 | 900 | 900 | | 860 | 910 | 910 | 915 |
| 3 | Сүү | Сүү ХК 1л | литр | 2600 | 2640 | 2600 | 2600 | 2500 | 2500 | 2700 | 2600 | 2639 | 2640 | 2640 | 2640 | 2608 |
| | | Сүү ХК 0.5л | литр | 1200 | 1210 | 1100 | 1200 | 1300 | 1200 | 1200 | 1200 | 1209 | 1210 | 1210 | 1250 | 1207 |
| | | Задгай | литр | | | | | | | 1500 | 1800 | | | | | 1643 |
| 4 | Тараг, Цөцгийтэй | литр | 2400 | 2420 | 2300 | 2400 | 2800 | 2300 | 2600 | 2500 | | 2420 | 2420 | 2480 | 2455 | |
| 5 | Талх | Атар | ширхэг | 1300 | 1320 | 1200 | 1300 | 1300 | 1300 | 1300 | 1200 | 1399 | 1330 | 1200 | 1310 | 1287 |
| | | Зууван чех | ширхэг | 1600 | 1450 | 1500 | 1500 | 1500 | 1600 | 1650 | 1450 | 1559 | 1610 | 1600 | 1580 | 1549 |
| | | Хар талх | 300 гр | 1100 | 980 | 950 | 1100 | 1000 | 1100 | 1100 | 1000 | 1149 | 1110 | 1190 | 1110 | 1072 |
| 6 | Будаа | цагаан | кг | 3800 | 4010 | 3500 | 3700 | | 3600 | 3800 | 3700 | 4000 | 4050 | | 3791 | |
| | | шар | кг | 2800 | | 2500 | 3000 | | 2800 | 3000 | 2750 | | | | | 2803 |
| 7 | Цөцгийн тос, "Сүү" ХК | 200 гр | 4000 | | 4400 | | | 4200 | | | 4400 | 3740 | 4350 | | 4174 | |
| 8 | Ургамлын тос, "Янта" | 1 литр | 3500 | 3600 | 3200 | 3000 | | 3000 | 3500 | 3500 | 3749 | 4090 | 3750 | 3750 | 3498 | |
| 9 | Ногоон цай, Сtimo | 90 гр | 1500 | 1550 | 1500 | 1600 | | 1500 | 1500 | 1500 | 1599 | 1520 | 1530 | 1480 | 1525 | |
| 10 | Элсэн чихэр | кг | 2750 | | 2700 | 2600 | | 2600 | 3000 | 2700 | 2749 | 2740 | | | 2727 | |
| 11 | Хонины мах | ястай | кг | 8000 | | 7000 | 8500 | 9500 | 8500 | 9000 | 7500 | 8699 | 7500 | | 8500 | 8238 |
| | | цул | кг | 8500 | | 7800 | 9000 | | | | 8500 | | | | | 8439 |
| 12 | Үхрийн мах | ястай | кг | 9500 | | 9000 | 10500 | 12000 | 10500 | 11000 | 9000 | 11499 | 11500 | | 11500 | 10547 |
| | | цул | кг | 12000 | | 10000 | 12500 | 13500 | 12500 | 13000 | 11000 | 12999 | 12500 | | 13600 | 12311 |
| 13 | Адууны мах, ястай | кг | 8000 | | 8000 | 9000 | | | | 8000 | | | | | 8239 | |
| 14 | Ямааны мах, ястай | кг | | | 7000 | | | | | 6200 | | | | | 6588 | |
| 15 | Төмс, монгол | кг | 800 | 700 | 800 | 800 | 900 | 800 | 800 | 800 | 899 | 950 | 800 | 800 | 818 | |
| 16 | Лууван, монгол | кг | 1400 | 1500 | 1300 | 1300 | 1700 | 1500 | 1300 | 1400 | 1350 | 1500 | 1400 | 1400 | 1417 | |
| 17 | Байцай, монгол | кг | 1400 | 1500 | 1300 | 1300 | 1700 | 1500 | 1300 | 1400 | 1350 | | 1500 | 1699 | 1443 | |
| 18 | Хүрэн манжин, монгол | кг | 1500 | | 1500 | 1500 | 1650 | 1600 | 1500 | 1400 | 1550 | | | | 1523 | |
| 19 | Сонгино, хятад | кг | 1300 | 1400 | 1000 | 1400 | 1300 | 1400 | 1400 | 1300 | | 1500 | | | 1326 | |
| 20 | Алим, фүжи | кг | 4000 | 4500 | 4000 | 4500 | | 3500 | 4300 | 4000 | 4199 | 5200 | | | 4222 | |
| 21 | Өндөг, ОХУ | ширхэг | 350 | 360 | 320 | 340 | 380 | 320 | 350 | 350 | 360 | 360 | 340 | 400 | 352 | |

Хавсралт 2. Хүнсний барааны дундаж үнийн зэрэгцүүлэлт, 2019 оны X, XI, XII сар

| № | Бүтээгдэхүүний нэр | | хэмжих нэгж | 2019 X.16 | 2019 X.23 | 2019 X.30 | 2019 XI.06 | 2019 XI.13 | 2019 XI.20 | 2019 XI.28 | 2019 XII.04 | 2019 XII.11 | 2019 XII.18 | 2019 XII.25 | 2019 XII.31 | <u>19.XII.31</u> <u>19.XII.25</u> |
|----|------------------------------|--------------|-------------|-----------|-----------|-----------|------------|------------|------------|------------|-------------|-------------|-------------|-------------|-------------|--------------------------------------|
| 1 | "Алтан тариа" гурил | дээд | кг | 1413 | 1413 | 1413 | 1413 | 1413 | 1413 | 1413 | 1446 | 1437 | 1434 | 1441 | 1434 | 99.5 |
| | | 1-р зэрэг | кг | 1090 | 1090 | 1090 | 1090 | 1090 | 1090 | 1090 | 1147 | 1156 | 1156 | 1170 | 1168 | 99.8 |
| 2 | "Алтан тариа" савласан гурил | дээдийн дээд | кг | 1710 | 1710 | 1710 | 1710 | 1710 | 1710 | 1710 | 1725 | 1758 | 1768 | 1786 | 1818 | 101.8 |
| | | дээд | кг | 1450 | 1450 | 1450 | 1450 | 1446 | 1446 | 1446 | 1427 | 1426 | 1435 | 1435 | 1435 | 100.0 |
| | | 1-р зэрэг | кг | 1142 | 1142 | 1142 | 1142 | 1147 | 1147 | 1147 | 1193 | 1202 | 1202 | 1202 | 1202 | 100.0 |
| 3 | Сүү | 2-р зэрэг | кг | 886 | 886 | 886 | 886 | 886 | 886 | 886 | 914 | 915 | 915 | 915 | 915 | 100.0 |
| | | Сүү ХК 1л | литр | 2651 | 2651 | 2651 | 2655 | 2655 | 2655 | 2655 | 2624 | 2599 | 2608 | 2608 | 2608 | 100.0 |
| | | Сүү ХК 0.5л | литр | 1106 | 1106 | 1106 | 1106 | 1106 | 1106 | 1106 | 1198 | 1207 | 1207 | 1207 | 1207 | 100.0 |
| 4 | Тараг, Цөцгийтэй | Задгай | литр | 1449 | 1449 | 1449 | 1449 | 1249 | 1249 | 1249 | 1643 | 1643 | 1643 | 1643 | 1643 | 100.0 |
| | | | литр | 2483 | 2483 | 2483 | 2500 | 2500 | 2500 | 2500 | 2473 | 2464 | 2464 | 2455 | 2455 | 100.0 |
| | | | литр | 2483 | 2483 | 2483 | 2500 | 2500 | 2500 | 2500 | 2473 | 2464 | 2464 | 2455 | 2455 | 100.0 |
| 5 | Талх | Атар | ширхэг | 1303 | 1303 | 1303 | 1303 | 1303 | 1303 | 1303 | 1287 | 1283 | 1296 | 1287 | 1287 | 100.0 |
| | | Зууван чех | ширхэг | 1468 | 1468 | 1468 | 1468 | 1468 | 1468 | 1468 | 1523 | 1549 | 1549 | 1549 | 1549 | 100.0 |
| | | Хар талх | 300 гр | 982 | 982 | 982 | 982 | 982 | 982 | 982 | 1024 | 1063 | 1063 | 1072 | 1072 | 100.0 |
| 6 | Будаа | цагаан | кг | 3525 | 3560 | 3560 | 3560 | 3913 | 3834 | 3834 | 3810 | 3800 | 3800 | 3791 | 3791 | 100.0 |
| | | шар | кг | 2489 | 2489 | 2489 | 2489 | 2890 | 2857 | 2857 | 2803 | 2803 | 2803 | 2803 | 2803 | 100.0 |
| 7 | Цөцгийн тос, "Сүү" ХК | | 200 гр | 3860 | 3860 | 3860 | 3860 | 3860 | 4283 | 4283 | 4272 | 4237 | 4237 | 4237 | 4174 | 98.5 |
| 8 | Ургамлын тос, "Янта" | | 1 литр | 3559 | 3559 | 3559 | 3559 | 3559 | 3559 | 3559 | 3462 | 3432 | 3432 | 3441 | 3498 | 101.7 |
| 9 | Ногоон цай, Сtimo | | 90 гр | 1531 | 1531 | 1531 | 1531 | 1531 | 1531 | 1531 | 1534 | 1534 | 1525 | 1525 | 1525 | 100.0 |
| 10 | Элсэн чихэр | | кг | 2727 | 2727 | 2727 | 2727 | 2796 | 2796 | 2796 | 2796 | 2727 | 2727 | 2727 | 2727 | 100.0 |
| 11 | Хонины мах | ястай | кг | 9210 | 9086 | 8334 | 8313 | 7694 | 7508 | 7333 | 7424 | 7424 | 7475 | 7622 | 8238 | 108.1 |
| | | цул | кг | 9261 | 9261 | 8866 | 8764 | 8445 | 8445 | 8445 | 7958 | 7958 | 7985 | 8118 | 8439 | 104.0 |
| 12 | Үхрийн мах | ястай | кг | 11137 | 10976 | 10198 | 10135 | 10275 | 10084 | 9862 | 9527 | 9487 | 9457 | 9748 | 10547 | 108.2 |
| | | цул | кг | 14080 | 14092 | 13377 | 13377 | 13236 | 13236 | 13181 | 11549 | 11967 | 11658 | 11800 | 12311 | 104.3 |
| 13 | Адууны мах, ястай | | кг | 8571 | 8365 | 8365 | 8365 | 8365 | 8365 | 8365 | 8231 | 8231 | 8231 | 7969 | 8239 | 103.4 |
| 14 | Ямааны мах, ястай | | кг | 7246 | 7246 | 7246 | 6500 | 6000 | 6000 | 6000 | 6000 | 6000 | 6387 | 6493 | 6588 | 101.5 |
| 15 | Төмс, монгол | | кг | 837 | 805 | 796 | 790 | 790 | 790 | 790 | 788 | 806 | 806 | 809 | 818 | 101.1 |
| 16 | Лууван, монгол | | кг | 1363 | 1298 | 1128 | 1097 | 1097 | 1084 | 1061 | 1171 | 1224 | 1260 | 1331 | 1417 | 106.5 |
| 17 | Байцай, монгол | | кг | 1460 | 1436 | 1289 | 1268 | 1231 | 1231 | 1167 | 1185 | 1239 | 1275 | 1344 | 1443 | 107.4 |
| 18 | Хүрэн манжин, монгол | | кг | 2643 | 2643 | 2584 | 2259 | 1506 | 1374 | 1325 | 1415 | 1453 | 1453 | 1463 | 1523 | 104.1 |
| 19 | Сонгино, хятад | | кг | 1289 | 1269 | 1269 | 1234 | 1234 | 1234 | 1234 | 1266 | 1266 | 1266 | 1277 | 1326 | 103.8 |
| 20 | Алим, фүжи | | кг | 4183 | 4130 | 4130 | 4130 | 4130 | 4130 | 4130 | 4200 | 4200 | 4200 | 4200 | 4222 | 100.5 |
| 21 | Өндөг, ОХУ | | ширхэг | 333 | 333 | 333 | 333 | 333 | 333 | 333 | 343 | 345 | 346 | 348 | 352 | 101.1 |

Хавсралт 3. Хүнсний барааны дундаж үнийн зэрэгцүүлэлт, 2013-2019 оны XII сарын 31

| № | Бүтээгдэхүүний нэр | | Хэмжих нэгж | 2013.1 | 2014.1 | 2015.1 | 2016.1 | 2017.1 | 2018.1 | 2019 XII.31 | 2019/2018 | 2019/2017 | 2019/2016 | 2019/2015 | 2019/2014 | 2019/2013 |
|----|------------------------------|--------------|-------------|--------|--------|--------|--------|--------|--------|-------------|-----------|-----------|-----------|-----------|-----------|-----------|
| 1 | "Алтан тариа" гурил | дээд | кг | 884 | 1115 | 1185 | 1265 | 1260 | 1305 | 1434 | 109.9 | 113.8 | 113.4 | 121.0 | 128.6 | 162.2 |
| | | 1-р зэрэг | кг | 721 | 770 | 1005 | 1070 | 1035 | 1075 | 1168 | 108.7 | 112.9 | 109.2 | 116.2 | 151.7 | 162.0 |
| 2 | "Алтан тариа" савласан гурил | дээдийн дээд | кг | 1143 | 1530 | 1600 | 1595 | 1585 | 1640 | 1818 | 110.9 | 114.7 | 114.0 | 113.6 | 118.8 | 159.1 |
| | | дээд | кг | 924 | 1160 | 1225 | 1295 | 1300 | 1350 | 1435 | 106.3 | 110.4 | 110.8 | 117.1 | 123.7 | 155.3 |
| | | 1-р зэрэг | кг | 788 | 790 | 1035 | 1095 | 1085 | 1100 | 1202 | 109.3 | 110.8 | 109.8 | 116.1 | 152.2 | 152.5 |
| | | 2-р зэрэг | кг | 594 | 595 | 830 | 835 | 825 | 870 | 915 | 105.2 | 110.9 | 109.6 | 110.2 | 153.8 | 154.0 |
| 3 | Сүү | Сүү ХК 1л | литр | 1693 | 2045 | 2455 | 2100 | 2250 | 2380 | 2608 | 109.6 | 115.9 | 124.2 | 106.2 | 127.5 | 154.0 |
| | | Сүү ХК 0.5л | литр | 666 | 880 | 1215 | 900 | 965 | 955 | 1207 | 126.4 | 125.1 | 134.1 | 99.3 | 137.2 | 181.2 |
| | | Задгай | литр | 1180 | 1500 | 1400 | 1300 | 1250 | 1600 | 1643 | 102.7 | 131.4 | 126.4 | 117.4 | 109.5 | 139.2 |
| 4 | Тараг, Цөцгийтэй | | литр | 1620 | 2040 | 2155 | 2160 | 2085 | 2430 | 2455 | 101.0 | 117.7 | 113.7 | 113.9 | 120.3 | 151.5 |
| 5 | Талх | Атар | ширхэг | 658 | 840 | 1065 | 1150 | 1165 | 1175 | 1287 | 109.5 | 110.5 | 111.9 | 120.8 | 153.2 | 195.6 |
| | | Зууван чех | ширхэг | 924 | 930 | 1180 | 1255 | 1215 | 1335 | 1549 | 116.0 | 127.5 | 123.4 | 131.3 | 166.6 | 167.6 |
| | | Хар талх | 300 гр | | | | | | 925 | 1072 | 115.9 | | | | | |
| 6 | Будаа | цагаан | кг | | | | | | | 3791 | | | | | | |
| | | шар | кг | 1635 | 1575 | 1795 | 1695 | 1730 | 1740 | 2803 | 161.1 | 162.0 | 165.4 | 156.2 | 178.0 | 171.4 |
| 7 | Цөцгийн тос, "Сүү" ХК | | 200 гр | 2238 | 2250 | 2975 | 3255 | 3255 | 3470 | 4174 | 120.3 | 128.2 | 128.2 | 140.3 | 185.5 | 186.5 |
| 8 | Ургамлын тос, "Янта" | | 1 литр | | | | | | 3555 | 3498 | 98.4 | | | | | |
| 9 | Ногоон цай, Сtimo | | 90 гр | | | | | | 1500 | 1525 | 101.7 | | | | | |
| 10 | Элсэн чихэр | | кг | | | | | | | 2727 | | | | | | |
| 11 | Хонины мах | ястай | кг | 6614 | 7580 | 6765 | 4890 | 5510 | 5090 | 8238 | 161.8 | 149.5 | 168.5 | 121.8 | 108.7 | 124.6 |
| | | цул | кг | 6800 | 7450 | 7170 | 5300 | 5955 | 5245 | 8439 | 160.9 | 141.7 | 159.2 | 117.7 | 113.3 | 124.1 |
| 12 | Үхрийн мах | ястай | кг | 7389 | 8350 | 8010 | 6410 | 6625 | 6470 | 10547 | 163.0 | 159.2 | 164.5 | 131.7 | 126.3 | 142.7 |
| | | цул | кг | 8344 | 9840 | 9735 | 7565 | 8070 | 7910 | 12311 | 155.6 | 152.6 | 162.7 | 126.5 | 125.1 | 147.5 |
| 13 | Адууны мах, ястай | | кг | 5533 | 6660 | 5675 | 4825 | 4650 | 4900 | 8239 | 168.1 | 177.2 | 170.8 | 145.2 | 123.7 | 148.9 |
| 14 | Ямааны мах, ястай | | кг | 4880 | 5650 | 4900 | 3365 | 4300 | 3435 | 6588 | 191.8 | 153.2 | 195.8 | 134.4 | 116.6 | 135.0 |
| 15 | Төмс, монгол | | кг | 1030 | 925 | 1135 | 1065 | 745 | 930 | 818 | 88.0 | 109.8 | 76.8 | 72.1 | 88.4 | 79.4 |
| 16 | Лууван, монгол | | кг | 1200 | 1300 | 1300 | 1625 | 1020 | 1240 | 1417 | 114.3 | 138.9 | 87.2 | 109.0 | 109.0 | 118.1 |
| 17 | Байцай, монгол | | кг | 1090 | 1250 | 1235 | 1480 | 1300 | 1435 | 1443 | 100.6 | 111.0 | 97.5 | 116.8 | 115.4 | 132.4 |
| 18 | Хүрэн манжин, монгол | | кг | | | | | | 2010 | 1523 | 75.8 | | | | | |
| 19 | Сонгино, хятад | | кг | 1270 | 1290 | 1170 | 1255 | 1255 | 1300 | 1326 | 102.0 | 105.7 | 105.7 | 113.3 | 102.8 | 104.4 |
| 20 | Алим, фүжи | | кг | 3829 | 3610 | 4245 | 3920 | 4170 | 4140 | 4222 | 102.0 | 101.2 | 107.7 | 99.5 | 117.0 | 110.3 |
| 21 | Өндөг, ОХУ | | ширхэг | 268 | 415 | 325 | 285 | 275 | 285 | 352 | 123.5 | 128.0 | 123.5 | 108.3 | 84.8 | 131.3 |

Хавсралт 4. Шатахуун, түлшний үнэ, ШТС-аар, 2019.XII.31

| № | Төрөл | хэмжих нэгж | Жаст ойл | Петровис | Магнай трейд | Сод монгол | Шунхлай | Юнигаз | дундаж үнэ |
|---|-------------|-------------|----------|----------|--------------|------------|---------|--------|------------|
| 1 | Аи-95 | литр | | 2240 | 2240 | 2240 | 2240 | | 2240 |
| 2 | Аи-80 | литр | 1650 | 1750 | | | | | 1700 |
| 3 | Аи-92 | литр | 1760 | 1840 | 1840 | 1830 | 1820 | | 1818 |
| 4 | Дизель түлш | литр | 2300 | 2470 | 2470 | 2370 | 2455 | | 2413 |
| 5 | Газ | литр | | | | | | 1300 | 1300 |

Хавсралт 5. Шатахууны үнийн зэрэгцүүлэлт, 2019 оны IX, X, XI, XII сарын ажиглалтаар

| № | Төрөл | хэмжих нэгж | 19.X.16 | 19.X.23 | 19.X.30 | 19.XI.06 | 19.XI.13 | 19.XI.20 | 19.XI.28 | 19.XII.04 | 19.XII.11 | 19.XII.18 | 19.XII.25 | 19.XII.31 | <u>19.XII.31</u> <u>19.XII.25</u> |
|---|-------------|-------------|---------|---------|---------|----------|----------|----------|----------|-----------|-----------|-----------|-----------|-----------|--------------------------------------|
| 1 | Аи-95 | литр | 2240 | 2240 | 2240 | 2240 | 2240 | 2240 | 2240 | 2240 | 2240 | 2240 | 2240 | 2240 | 100.0 |
| 2 | Аи-80 | литр | 1675 | 1675 | 1675 | 1675 | 1675 | 1675 | 1675 | 1700 | 1700 | 1700 | 1700 | 1700 | 100.0 |
| 3 | Аи-92 | литр | 1828 | 1828 | 1828 | 1828 | 1828 | 1828 | 1828 | 1819 | 1818 | 1819 | 1818 | 1818 | 100.0 |
| 4 | Дизель түлш | литр | 2354 | 2354 | 2354 | 2354 | 2354 | 2354 | 2354 | 2388 | 2414 | 2413 | 2413 | 2413 | 100.0 |
| 5 | Газ | литр | 1300 | 1300 | 1300 | 1300 | 1300 | 1300 | 1300 | 1300 | 1300 | 1300 | 1300 | 1300 | 100.0 |

Хавсралт 6. Шатахууны үнэ өөрчлөгдсөн өдөр, 2019 он

| № | Төрөл | хэмжих нэгж | 2019 VI.12 | 2019 VI.19 | 2019 VII.09 | 2019 VII.17 | 2019 VII.24 | 2019 VII.31 | 2019 VIII.07 | 2019 VIII.28 | 2019 X.16 | 2019 XII.04 | 2019 XII.11 | 2019 XII.18 | 2019 XII.25 |
|---|-------------|-------------|------------|------------|-------------|-------------|-------------|-------------|--------------|--------------|-----------|-------------|-------------|-------------|-------------|
| 1 | Аи-95 | литр | 2313 | 2318 | 2285 | 2240 | 2240 | 2240 | 2240 | 2240 | 2240 | 2240 | 2240 | 2240 | 2240 |
| 2 | Аи-80 | литр | 1700 | 1693 | 1690 | 1700 | 1675 | 1675 | 1675 | 1675 | 1675 | 1700 | 1700 | 1700 | 1700 |
| 3 | Аи-92 | литр | 1920 | 1882 | 1818 | 1820 | 1834 | 1820 | 1816 | 1824 | 1828 | 1819 | 1818 | 1819 | 1818 |
| 4 | Дизель түлш | литр | 2366 | 2366 | 2362 | 2348 | 2362 | 2348 | 2348 | 2346 | 2354 | 2388 | 2414 | 2413 | 2413 |
| 5 | Газ | литр | 1300 | 1300 | 1300 | 1300 | 1300 | 1300 | 1300 | 1300 | 1300 | 1300 | 1300 | 1300 | 1300 |

Хавсралт 7. Түлшний дундаж үнэ, худалдаж буй байршлаар, 2019.XII.31

| № | Төрөл | хэмжих нэгж | | Чингэлтэй | Сүхбаатар | Баянгол | Баянзүрх | Сонгино хайрхан | Дундаж үнэ | |
|---|------------------|-------------|----------|-----------|-----------|---------|----------|-----------------|------------|------|
| 1 | Түлшний мод | хар мод | 6-7 кг | 1 шуудай | 4000 | 4000 | | 4000 | 3500 | 3875 |
| | | нарс | 6-7 кг | 1 шуудай | 3500 | 3500 | | 3500 | 3500 | 3500 |
| 2 | Сайжруулсан түлш | 25 кг | 1 шуудай | 3750 | 3750 | | 3750 | 3750 | 3750 | |
| 3 | Сайжруулсан түлш | 1 тонн | | | | | 150000 | | 150000 | |

Нийслэлийн Статистикийн Газар

www.ubstat.mn