

ТАНИЛЦУУЛГА

Хүнсний барааны үнийн 2016 оны 8-р сарын 24-ны өдрийн ажиглалт

Нийслэлийн төвийн 6 дүүрэгт байрладаг 11 хүнсний зах, худалдааны төвд хийсэн 32 нэр төрлийн хүнсний бараа бүтээгдэхүүний үнийн 2016 оны 8-р сарын 4-р долоо хоногийн ажиглалтаар өмнөх долоо хоногоос 20 нэрийн барааны үнэ **тогтвортой**, 10 нэрийн барааны үнэ **буурсан**, 2 нэрийн барааны үнэ **өсчээ**. Үүнд :

≈ Үнэ тогтвортой

- "Алтан Тариа" задгай гурил дээд
- "Алтан Тариа" задгай гурил I
- "Алтан Тариа" савласан гурил дээдийн дээд
- "Алтан Тариа" савласан гурил дээд
- "Алтан Тариа" савласан гурил I
- "Алтан Тариа" савласан гурил II
- "Алейка" гурил дээд
- "Сүү" ХК хайрцагтай 1 л сүү
- "Сүү" ХК савласан 0.5 л сүү
- Сүү, задгай
- Цагаан будаа
- Шар будаа
- Цөцгийн тос, Сүү ХК
- Ургамлын тос
- Ногоон цай, "Гүрж"
- Элсэн чихэр
- Ямааны мах, ястай
- Байцаа, монгол
- Алим, фүжи
- Өндөг, ОХУ

↓ Үнэ буурсан

- Талх, "Атар"
- Талх, "Зууван чех"
- Хонины мах, ястай
- Хонины мах, цул
- Үхрийн мах, ястай
- Үхрийн мах, цул
- Адууны мах, ястай
- Төмс, монгол
- Лууван, монгол
- Манжин, монгол

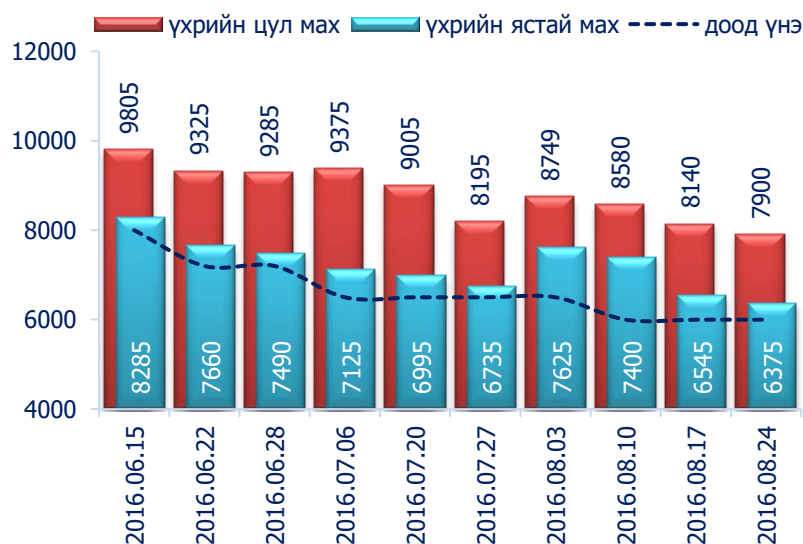
↑ Үнэ өссөн

- Тараг, Цөцгийтэй
- Сонгино, хятад, бөөрөнхий

Махны дундаж үнэ

2016 оны 8-р сарын 4-р долоо хоногт хонины ястай нэг килограмм мах дунджаар 5140 төгрөг, үхрийн ястай мах нэг килограмм нь дунджаар 6375 төгрөгийн үнэтэй байна. Үхрийн ястай махны үнэ өмнөх долоо хоногтой харьцуулахад 2.6 хувиар буюу 170 төгрөгөөр, үхрийн цул махны үнэ 2.9 хувиар буюу 240 төгрөгөөр буурсан байна. Энэ 7 хоногийн ажиглалтаар үхрийн мах "Хархорин" хүнсний захад хамгийн хямд буюу 6000 төгрөг, харин "Сансар" супермаркетэд хамгийн өндөр үнэтэй буюу 8500 төгрөг байна.

Зураг 1. Үхрийн 1 кг махны дундаж үнэ, төгрөг



Хүснэгт 1. Нэг килограмм махны жижиглэн худалдах дундаж үнэ, 2013-2016 оны сар, төгрөг

| Үхрийн мах | | | | | | | | | | | | |
|------------|------|------|------|------|------|------|------|-------|------|------|------|------|
| | I | II | III | IV | V | VI | VII | VIII | IX | X | XI | XII |
| 2013 он | 7335 | 8025 | 7895 | 8330 | 8380 | 8275 | 8225 | 7710 | 7825 | 7245 | 7115 | 7280 |
| 2014 он | 7980 | 7775 | 8425 | 8370 | 8685 | 8730 | 7955 | 7590 | 7635 | 7550 | 7495 | 7465 |
| 2015 он | 7415 | 7565 | 7810 | 8080 | 8145 | 8445 | 7985 | 7230 | 7005 | 5975 | 5620 | 5520 |
| 2016 он | 6165 | 6875 | 7105 | 8170 | 8495 | 7930 | 6950 | 6375* | | | | |
| Хонины мах | | | | | | | | | | | | |
| | I | II | III | IV | V | VI | VII | VIII | IX | X | XI | XII |
| 2013 он | 6480 | 7095 | 7060 | 7420 | 7490 | 7470 | 7415 | 6710 | 6540 | 6215 | 6085 | 6245 |
| 2014 он | 6855 | 6675 | 7040 | 7630 | 7800 | 7685 | 7030 | 6585 | 6395 | 5965 | 5835 | 5940 |
| 2015 он | 5860 | 6140 | 6735 | 7460 | 7555 | 7455 | 6830 | 6050 | 5540 | 4510 | 4200 | 3930 |
| 2016 он | 4625 | 5495 | 5970 | 6935 | 6945 | 6525 | 5780 | 5140* | | | | |

* 4-р долоо хоногийн ажиглалтаар

Зураг 2. Хонины 1 кг махны дундаж үнэ, төгрөг



Хонины ястай махны үнэ өмнөх долоо хоногтой харьцуулахад 6.5 хувиар буюу 360 төгрөг, хонины цул мах 2.6 хувиар буюу 175 төгрөгөөр тус тус буурсан байлаа. Энэ долоо хоногийн ажиглалтаар хонины мах "Хүчит Шонхор" хүнсний захад хамгийн хямд буюу 4900 төгрөгөөр, харин "Меркури" хүнсний захад хамгийн өндөр үнэтэй буюу 7000 төгрөгөөр худалдаалж байна.

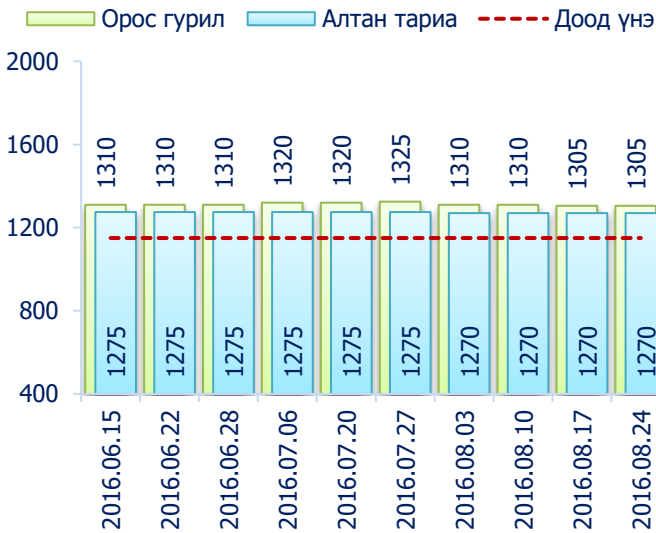
Гурилын үнэ



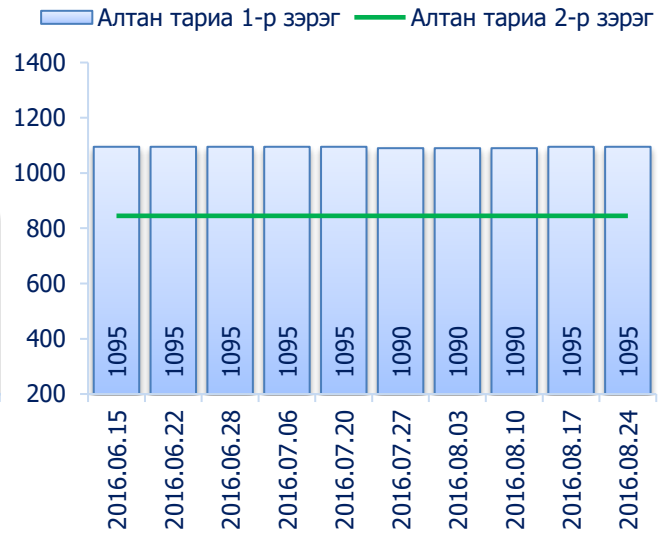
2016 оны 8-р сарын 4-р долоо хоногт нийслэлийн хүнсний томоохон зах, дэлгүүрт "Алтан тариа" савласан нэг кг гурилын үнэ дээд зэрэг нь 1200-1500 төгрөг, 1-р зэргийнх 1000-1300 төгрөг, 2-р зэргийнх 800-1000 төгрөг байна.

Худалдан авагч олон байдаг "Хүчит шонхор", "Таван эрдэнэ", "Бөмбөгөр", "Баянзүрх", "Хархорин" хүнсний захуудад задгайгаар буюу шуудайгаар худалдаж буй нэг кг дээд зэргийн "Алтан тариа" гурилын үнэ 1150-аас 1300 төгрөгийн үнэ ханштай байна. Харин "Барс" хүнсний захад дээд зэргийн "Алтан тариа" гурил 1200 төгрөг, 1-р зэргийн гурил 1000 төгрөгөөр тус тус зарагдаж байна.

Зураг 3. Дээд зэргийн 1 кг гурилын үнэ, төгрөг



Зураг 4. Савласан 1 кг гурилын үнэ, төгрөг



“Атар” талх хүнсний зах, дэлгүүрт 1100-1280 төгрөгийн үнэтэй байна. “Бөмбөгөр”, “Барс”, “Оргил”, “Хархорин” хүнсний захуудад “Атар” талхыг хамгийн хямд буюу 1100 төгрөгөөр, харин “Макс” супермаркетад хамгийн өндөр үнээр буюу 1280 төгрөгөөр худалдаалж байна.

Төмс, хүнсний ногоо

2016 оны 8-р сарын 4-р долоо хоногт өмнөх долоо хоногтой харьцуулахад хятад сонгино 0.4 хувиар буюу 5 төгрөгөөр өсч, харин монгол төмс 2.7 хувиар буюу 25 төгрөгөөр, лууван 18.1 хувиар буюу 375 төгрөгөөр, манжин 24.1 хувиар буюу 540 төгрөгөөр тус тус буурсан байна.

Зураг 5. Нэг кг хүнсний ногооны дундаж үнэ, төгрөг



Хэрэглээний үнийн ажиглалтын хавсралт хүснэгт:

- Хавсралт 1. Хүнсний барааны үнийн ажиглалт, хүнсний зах, худалдааны төвөөр, 2016.08.24
- Хавсралт 2. Хүнсний барааны дундаж үнийн зэрэгцүүлэлт, 2016 оны 6, 7, 8-р сар
- Хавсралт 3. Хүнсний барааны дундаж үнийн зэрэгцүүлэлт, 2011-2016 оны 8-р сарын 24
- Хавсралт 4. Шатахуун, түлшний үнэ, ШТС-аар, 2016.08.24
- Хавсралт 5. Шатахууны үнийн зэрэгцүүлэлт, 2016 оны 6, 7, 8-р сарын ажиглалтаар
- Хавсралт 6. Шатахууны үнэ өөрчлөгдсөн өдөр, 2014-2016 он
- Хавсралт 7. Түлшний дундаж үнэ, худалдаж буй байршлаар, 2016.08.24

Хавсралт 1. Хүнсний барааны үнийн ажиглалт, хүнсний зах, худалдааны төвөөр, 2016.08.24

| | | хэмжих нэгж | Баянзүрх зах | Сансар Супер-маркет | Хүчит шонхор зах | Бөмбөгөр ХТ | Меркури зах | Барс ХТ | Таван эрдэнэ зах | Хархорин зах | Номин Супер-маркет | Макс Супер-маркет | Оргил Супер-маркет | Дундаж үнэ | |
|----|------------------------------|--------------|--------------|---------------------|------------------|-------------|-------------|---------|------------------|--------------|--------------------|-------------------|--------------------|------------|------|
| 1 | "Алтан тариа" гурил | дээд | кг | 1300 | 1299 | 1300 | 1150 | 1200 | 1300 | 1300 | 1264 | 1332 | 1243 | 1270 | |
| | | 1-р зэрэг | кг | 1100 | 1050 | 1100 | 1000 | 1000 | 1100 | 1100 | 1049 | 1068 | | 1065 | |
| 2 | "Алтан тариа" савласан гурил | дээдийн дээд | кг | 1600 | 1610 | 1600 | 1500 | 1800 | 1500 | 1500 | 1550 | 1579 | 1660 | 1540 | 1585 |
| | | дээд | кг | 1300 | 1330 | 1300 | 1200 | 1500 | 1200 | 1300 | 1300 | 1289 | 1360 | 1290 | 1305 |
| | | 1-р зэрэг | кг | 1100 | 1090 | 1100 | 1000 | 1300 | 1000 | 1100 | 1100 | 1049 | 1100 | 1088 | 1095 |
| | | 2-р зэрэг | кг | 850 | | 800 | 800 | 1000 | 800 | 900 | 800 | 819 | | 830 | 845 |
| 3 | "Алейка" дээд гурил | | кг | 1300 | 1260 | 1200 | 1300 | 1500 | 1200 | 1300 | 1300 | 1379 | 1370 | 1270 | 1305 |
| 4 | Сүү | Сүү ХК 1л | литр | 2000 | 2120 | 2000 | 2000 | 2000 | 1800 | 2200 | 2000 | 1999 | 2000 | 2000 | 2010 |
| | | Сүү ХК 0.5л | литр | 850 | 830 | 730 | 800 | 900 | 800 | 900 | 850 | 799 | 780 | 770 | 820 |
| | | Задгай | литр | | | 1200 | | | | 1100 | | 1699 | | | 1335 |
| 5 | Тараг, Цөцгийтэй | | литр | 1900 | 1920 | 1900 | 1800 | 2000 | 1900 | 2300 | 2000 | 2149 | 1880 | 2110 | 1985 |
| 6 | Талх | Атар | ширхэг | 1200 | 1210 | 1200 | 1100 | | 1100 | 1200 | 1100 | 1209 | 1280 | 1100 | 1170 |
| | | Зууван чех | ширхэг | 1300 | 1270 | 1300 | 1150 | | 1150 | 1250 | 1150 | 1169 | 1200 | 1200 | 1215 |
| 7 | Будаа | цагаан | кг | 2300 | 3260 | 2300 | 2200 | | 2200 | 2300 | 2000 | 3249 | 2580 | 3060 | 2545 |
| | | шар | кг | 1600 | 2100 | 1500 | 1500 | | 1300 | 1900 | 1800 | | 2140 | | 1730 |
| 8 | Цөцгийн тос, "Сүү" ХК | | кг | 3200 | 3300 | 3000 | 3500 | 3500 | 3000 | 3500 | 3200 | 3279 | 3220 | 3080 | 3255 |
| 9 | Ургамлын тос | | 1 литр | 3200 | 3570 | 3200 | 3100 | 3500 | 3300 | 3300 | 3200 | 3529 | 3540 | 3470 | 3355 |
| 10 | Ногоон цай, Гүрж | | кг | 5500 | 6410 | 5500 | 5200 | | 5000 | 5850 | 5500 | 6299 | 6360 | | 5735 |
| 11 | Элсэн чихэр | | кг | 1800 | 2500 | 2000 | 2000 | 1900 | 2000 | 1600 | 2000 | | 2580 | 2370 | 2075 |
| 12 | Хонины мах | ястай* | кг | 5100 | 6900 | 4900 | 6000 | 7000 | 5500 | 6800 | 5000 | 6979 | 5300 | | 5140 |
| | | цул | кг | 5800 | 7800 | 5500 | 6500 | | 6000 | 8000 | 5800 | | 6200 | | 6450 |
| 13 | Үхрийн мах | ястай* | кг | 6200 | 8500 | 6300 | 7000 | 7500 | 7000 | 8000 | 6000 | 7999 | 6300 | | 6375 |
| | | цул* | кг | 8000 | 9200 | 7500 | 8500 | 8500 | 8500 | 9000 | 7500 | 8799 | 8800 | | 7900 |
| 14 | Адууны мах, ястай* | | кг | 4500 | | 4400 | 5000 | | | 4300 | | | | 4405 | |
| 15 | Ямааны мах, ястай* | | кг | 4800 | | 5000 | 5000 | | | 4800 | | | | 4945 | |
| 16 | Төмс, монгол | | кг | 800 | 1200 | 800 | 800 | 1000 | 700 | 900 | 800 | 999 | 800 | 1200 | 910 |
| 17 | Лууван, монгол | | кг | 1500 | 1950 | 1500 | 1500 | 1800 | 1500 | 2000 | 1500 | 1899 | 1500 | 2000 | 1695 |
| 18 | Байцаа, монгол | | кг | 800 | 1450 | 800 | 1200 | 1000 | 1000 | 1000 | 1000 | 869 | 1200 | 1200 | 1045 |
| 19 | Манжин, монгол | | кг | 1500 | 2200 | 1500 | 1500 | 2000 | 1500 | 2000 | 1500 | | 1600 | | 1700 |
| 20 | Сонгино, хятад бөөрөнхий | | кг | 1500 | 1050 | 1000 | 1300 | 1500 | 1000 | 1500 | 1100 | 1199 | 1450 | 1500 | 1280 |
| 21 | Алим, фүжи | | кг | 3500 | | 3500 | 4500 | 4000 | 3500 | 4500 | 4000 | 4899 | 4800 | 4500 | 4170 |
| 22 | Өндөг, ОХУ | | ширхэг | 250 | 260 | 250 | 230 | 300 | 250 | 300 | 280 | 279 | 300 | 280 | 270 |

Тайлбар: * Махны дундаж үнийг хүнсний захуудын махны борлуулалтын хувийн жинд үндэслэн жигнэсэн дундаж аргаар тооцов.

Хавсралт 2. Хүнсний барааны дундаж үнийн зэрэгцүүлэлт, 2016 оны 6, 7, 8-р сар

| | | ХЭМЖИХ НЭГЖ | 16.06.08 | 16.06.15 | 16.06.22 | 16.06.28 | 16.07.06 | 16.07.20 | 16.07.27 | 16.08.03 | 16.08.10 | 16.08.17 | 16.08.24 | <u>16.08.24</u> <u>16.08.17</u> | | |
|----|------------------------------|----------------|----------|----------|----------|----------|----------|----------|----------|----------|----------|----------|----------|------------------------------------|-------|-------|
| 1 | "Алтан тариа" гурил | дээд | кг | 1275 | 1275 | 1275 | 1275 | 1275 | 1275 | 1275 | 1270 | 1270 | 1270 | 1270 | 100.0 | |
| | | 1-р зэрэг | кг | 1065 | 1065 | 1065 | 1065 | 1065 | 1065 | 1065 | 1065 | 1065 | 1065 | 1065 | 1065 | 100.0 |
| 2 | "Алтан тариа" савласан гурил | дээдийн дээд | кг | 1600 | 1600 | 1600 | 1600 | 1595 | 1590 | 1585 | 1585 | 1585 | 1585 | 1585 | 100.0 | |
| | | дээд | кг | 1295 | 1295 | 1295 | 1295 | 1300 | 1300 | 1300 | 1300 | 1305 | 1305 | 1305 | 100.0 | |
| | | 1-р зэрэг | кг | 1095 | 1095 | 1095 | 1095 | 1095 | 1095 | 1090 | 1090 | 1090 | 1095 | 1095 | 1095 | 100.0 |
| | | 2-р зэрэг | кг | 845 | 845 | 845 | 845 | 845 | 845 | 845 | 845 | 845 | 845 | 845 | 845 | 100.0 |
| 3 | "Алейка" дээд гурил | | кг | 1310 | 1310 | 1310 | 1310 | 1320 | 1320 | 1325 | 1310 | 1310 | 1305 | 1305 | 100.0 | |
| 4 | Сүү | Сүү ХК 1л | литр | 2075 | 2075 | 2075 | 2075 | 2075 | 2060 | 2030 | 2010 | 2010 | 2010 | 2010 | 100.0 | |
| | | Сүү ХК 0.5л | литр | 915 | 885 | 870 | 865 | 855 | 825 | 825 | 825 | 820 | 820 | 820 | 100.0 | |
| | | Задгай | литр | 1350 | 1350 | 1335 | 1335 | 1315 | 1240 | 1140 | 1125 | 1300 | 1335 | 1335 | 100.0 | |
| 5 | Тараг, Цөцгийтэй | | литр | 2110 | 2100 | 2100 | 2100 | 2100 | 2045 | 1985 | 1960 | 1970 | 1975 | 1985 | 100.5 | |
| 6 | Талх | Атар | ширхэг | 1150 | 1150 | 1150 | 1150 | 1145 | 1160 | 1160 | 1170 | 1210 | 1180 | 1170 | 99.2 | |
| | | Зууван чех | ширхэг | 1255 | 1255 | 1255 | 1255 | 1255 | 1255 | 1255 | 1255 | 1255 | 1240 | 1230 | 1215 | 98.8 |
| 7 | Будаа | цагаан | кг | 2510 | 2510 | 2510 | 2510 | 2520 | 2510 | 2520 | 2540 | 2545 | 2545 | 2545 | 100.0 | |
| | | шар | кг | 1695 | 1695 | 1695 | 1695 | 1695 | 1685 | 1685 | 1685 | 1685 | 1730 | 1730 | 1730 | 100.0 |
| 8 | Цөцгийн тос, "Сүү" ХК | | кг | 3255 | 3255 | 3255 | 3255 | 3255 | 3280 | 3280 | 3260 | 3250 | 3255 | 3255 | 100.0 | |
| 9 | Ургамлын тос | | 1 литр | 3440 | 3440 | 3440 | 3440 | 3420 | 3440 | 3420 | 3430 | 3355 | 3355 | 3355 | 100.0 | |
| 10 | Ногоон цай, Гүрж | | кг | 5620 | 5620 | 5620 | 5620 | 5640 | 5640 | 5650 | 5720 | 5735 | 5735 | 5735 | 100.0 | |
| 11 | Элсэн чихэр | | кг | 1785 | 1785 | 1785 | 1785 | 1805 | 1925 | 1925 | 1980 | 2035 | 2075 | 2075 | 100.0 | |
| 12 | Хонины мах | ястай* | кг | 6620 | 6615 | 6560 | 6300 | 5965 | 5870 | 5510 | 6275 | 6050 | 5500 | 5140 | 93.5 | |
| | | цул | кг | 7955 | 7900 | 7850 | 7715 | 7300 | 7060 | 6810 | 6770 | 6690 | 6625 | 6450 | 97.4 | |
| 13 | Үхрийн мах | ястай* | кг | 8285 | 8285 | 7660 | 7490 | 7125 | 6995 | 6735 | 7625 | 7400 | 6545 | 6375 | 97.4 | |
| | | цул* | кг | 9805 | 9805 | 9325 | 9285 | 9375 | 9005 | 8195 | 8749 | 8580 | 8140 | 7900 | 97.1 | |
| 14 | Адууны мах, ястай* | | кг | 5790 | 5790 | 5560 | 5435 | 4655 | 4815 | 4655 | 5300 | 5300 | 4575 | 4405 | 96.3 | |
| 15 | Ямааны мах, ястай* | | кг | 5150 | 5150 | 5150 | 5150 | 5500 | 5505 | 4965 | 4800 | 4800 | 4945 | 4945 | 100.0 | |
| 16 | Төмс, монгол | | кг | 1090 | 1090 | 1145 | 1145 | 1145 | 1120 | 1080 | 1000 | 940 | 935 | 910 | 97.3 | |
| 17 | Лууван, монгол | | кг | 2030 | 2030 | 2970 | 2890 | 2865 | 2655 | 2545 | 2225 | 2070 | 2070 | 1695 | 81.9 | |
| 18 | Байцаа, монгол | | кг | 1820 | 1820 | 2235 | 2260 | 2010 | 1885 | 1480 | 1230 | 1050 | 1045 | 1045 | 100.0 | |
| 19 | Манжин, монгол | | кг | 2265 | 2265 | 3180 | 3290 | 5000 | 4575 | 3200 | 2510 | 2380 | 2240 | 1700 | 75.9 | |
| 20 | Сонгино, хятад бөөрөнхий | | кг | 1310 | 1310 | 1340 | 1340 | 1320 | 1355 | 1340 | 1340 | 1275 | 1275 | 1280 | 100.4 | |
| 21 | Алим, фүжи | | кг | 4010 | 4010 | 4010 | 4010 | 4010 | 4190 | 4190 | 4135 | 4170 | 4170 | 4170 | 100.0 | |
| 22 | Өндөг, ОХУ | | ширхэг | 285 | 285 | 285 | 285 | 285 | 285 | 280 | 265 | 270 | 270 | 270 | 100.0 | |

Хавсралт 3. Хүнсний барааны дундаж үнийн зэрэгцүүлэлт, 2011-2016 оны 8-р сарын 24

| | | ХЭМЖИХ НЭГЖ | 2011.08 | 2012.08 | 2013.08 | 2014.08 | 2015.08 | 16.08.24 | 2016/2015 | 2016/2014 | 2016/2013 | 2016/2012 | 2016/2011 | |
|----|------------------------------|----------------|---------|---------|---------|---------|---------|----------|-----------|-----------|-----------|-----------|-----------|-------|
| 1 | "Алтан тариа" гурил | дээд | кг | 867 | 827 | 964 | 1185 | 1255 | 1270 | 101.2 | 107.2 | 131.7 | 153.6 | 146.5 |
| | | 1-р зэрэг | кг | 718 | 698 | 733 | 1010 | 1045 | 1065 | 101.9 | 105.4 | 145.3 | 152.6 | 148.3 |
| 2 | "Алтан тариа" савласан гурил | дээдийн дээд | кг | 1054 | 1065 | 1470 | 1655 | 1615 | 1585 | 98.1 | 95.8 | 107.8 | 148.8 | 150.4 |
| | | дээд | кг | 942 | 888 | 1065 | 1225 | 1295 | 1305 | 100.8 | 106.5 | 122.5 | 147.0 | 138.5 |
| | | 1-р зэрэг | кг | 767 | 775 | 755 | 1045 | 1090 | 1095 | 100.5 | 104.8 | 145.0 | 141.3 | 142.8 |
| | | 2-р зэрэг | кг | 602 | 591 | 584 | 810 | 870 | 845 | 97.1 | 104.3 | 144.7 | 143.0 | 140.4 |
| 3 | "Алейка" дээд гурил | | кг | 910 | 890 | 1354 | 1335 | 1315 | 1305 | 99.2 | 97.8 | 96.4 | 146.6 | 143.4 |
| 4 | Сүү | Сүү ХК 1л | литр | | 1431 | 1677 | 2065 | 2045 | 2010 | 98.3 | 97.3 | 119.9 | 140.5 | |
| | | Сүү ХК 0.5л | литр | | 606 | 739 | 990 | 890 | 820 | 92.1 | 82.8 | 111.0 | 135.3 | |
| | | Задгай | литр | 867 | 867 | 925 | 1000 | 1235 | 1335 | 108.1 | 133.5 | 144.3 | 154.0 | 154.0 |
| 5 | Тараг, Цөцгийтэй | | литр | | 1453 | 1587 | 1945 | 2110 | 1985 | 94.1 | 102.1 | 125.1 | 136.6 | |
| 6 | Талх | Атар | ширхэг | 650 | 653 | 822 | 1075 | 1140 | 1170 | 102.6 | 108.8 | 142.3 | 179.2 | 180.0 |
| | | Зууван чех | ширхэг | | 924 | 926 | 1190 | 1265 | 1215 | 96.0 | 102.1 | 131.2 | 131.5 | |
| 7 | Будаа | цагаан | кг | 1645 | 1739 | 1821 | 2330 | 2420 | 2545 | 105.2 | 109.2 | 139.8 | 146.3 | 154.7 |
| | | шар | кг | 1626 | 1635 | 1546 | 1810 | 1685 | 1730 | 102.7 | 95.6 | 111.9 | 105.8 | 106.4 |
| 8 | Цөцгийн тос, "Сүү" ХК | | кг | | 2210 | 2206 | 2625 | 3285 | 3255 | 99.1 | 124.0 | 147.6 | 147.3 | |
| 9 | Ургамлын тос | | 1 литр | | 2708 | 2829 | 3135 | 3365 | 3355 | 99.7 | 107.0 | 118.6 | 123.9 | |
| 10 | Ногоон цай, Гүрж | | кг | | 3698 | 4131 | 5200 | 5325 | 5735 | 107.7 | 110.3 | 138.8 | 155.1 | |
| 11 | Элсэн чихэр | | кг | 1675 | 1735 | 1656 | 1715 | 1730 | 2075 | 119.9 | 121.0 | 125.3 | 119.6 | 123.9 |
| 12 | Хонины мах | ястай* | кг | | | 6535 | 6495 | 5660 | 5140 | 90.8 | 79.1 | 78.7 | | |
| | | цул | кг | 4400 | 7540 | 7500 | 7900 | 6650 | 6450 | 97.0 | 81.6 | 86.0 | 85.5 | 146.6 |
| 13 | Үхрийн мах | ястай* | кг | | | 7765 | 7550 | 7005 | 6375 | 91.0 | 84.4 | 82.1 | | |
| | | цул* | кг | | | 9660 | 8685 | 8205 | 7900 | 96.3 | 91.0 | 81.8 | | |
| 14 | Адууны мах, ястай* | | кг | | | 5560 | 5475 | 4645 | 4405 | 94.8 | 80.5 | 79.2 | | |
| 15 | Ямааны мах, ястай* | | кг | | | 5640 | 5590 | 4925 | 4945 | 100.4 | 88.5 | 87.7 | | |
| 16 | Төмс, монгол | | кг | 1209 | 1220 | 855 | 1195 | 1445 | 910 | 63.0 | 76.2 | 106.4 | 74.6 | 75.3 |
| 17 | Лууван, монгол | | кг | 1214 | 1240 | 1380 | 1535 | 1980 | 1695 | 85.6 | 110.4 | 122.8 | 136.7 | 139.6 |
| 18 | Байцаа, монгол | | кг | 1025 | 980 | 1033 | 1180 | 1635 | 1045 | 63.9 | 88.6 | 101.2 | 106.6 | 102.0 |
| 19 | Манжин, монгол | | кг | 1149 | 1178 | 1460 | 1535 | 2220 | 1700 | 76.6 | 110.7 | 116.4 | 144.3 | 148.0 |
| 20 | Сонгино, хятад бөөрөнхий | | кг | 1000 | 1060 | 1289 | 1300 | 1390 | 1280 | 92.1 | 98.5 | 99.3 | 120.8 | 128.0 |
| 21 | Алим, фүжи | | кг | | 3780 | 3500 | 4035 | 3920 | 4170 | 106.4 | 103.3 | 119.1 | 110.3 | |
| 22 | Өндөг, ОХУ | | ширхэг | 223 | 260 | 283 | 340 | 270 | 270 | 100.0 | 79.4 | 95.4 | 103.8 | 121.1 |

Хавсралт 4. Шатахуун, түлшний үнэ, ШТС-аар, 2016.08.24

| | | хэмжих нэгж | Жаст ойл | Петровис | Магнай трейд | Сод монгол | Шунхлай | Юнигаз | дундаж үнэ |
|---|-------------|-------------|----------|----------|--------------|------------|---------|--------|------------|
| 1 | Аи-95 | литр | 1730 | 1730 | 1730 | 1730 | | | 1730 |
| 2 | Аи-80 | литр | | 1450 | 1450 | | 1450 | | 1450 |
| 3 | Аи-92 | литр | 1530 | 1530 | 1530 | 1530 | 1530 | | 1530 |
| 4 | Дизель түлш | литр | 1640 | 1640 | 1640 | 1640 | 1640 | | 1640 |
| 5 | Газ | литр | | | | | | 900 | 900 |

Хавсралт 5. Шатахууны үнийн зэрэгцүүлэлт, 2016 оны 6, 7, 8-р сарын ажиглалтаар

| | | хэмжих нэгж | 16.06.08 | 16.06.15 | 16.06.22 | 16.06.28 | 16.07.06 | 16.07.20 | 16.07.27 | 16.08.03 | 16.08.10 | 16.08.17 | 16.08.24 | <u>16.08.24</u> <u>16.08.17</u> |
|---|-------------|-------------|----------|----------|----------|----------|----------|----------|----------|----------|----------|----------|----------|------------------------------------|
| 1 | Аи-95 | литр | 1730 | 1730 | 1730 | 1730 | 1730 | 1730 | 1730 | 1730 | 1730 | 1730 | 1730 | 100.0 |
| 2 | Аи-80 | литр | 1450 | 1450 | 1450 | 1450 | 1450 | 1450 | 1450 | 1450 | 1450 | 1450 | 1450 | 100.0 |
| 3 | Аи-92 | литр | 1534 | 1534 | 1534 | 1534 | 1530 | 1530 | 1530 | 1530 | 1530 | 1530 | 1530 | 100.0 |
| 4 | Дизель түлш | литр | 1640 | 1640 | 1640 | 1640 | 1640 | 1640 | 1640 | 1640 | 1640 | 1640 | 1640 | 100.0 |
| 5 | Газ | литр | 900 | 900 | 900 | 900 | 900 | 900 | 900 | 900 | 900 | 900 | 900 | 100.0 |

Хавсралт 6. Шатахууны үнэ өөрчлөгдсөн өдөр, 2014-2016 он

| | | хэмжих нэгж | 14.01.15 | 14.02.12 | 14.02.19 | 14.04.30 | 14.08.13 | 14.11.26 | 15.04.15 | 15.05.13 | 16.01.27 | 16.05.25 | 16.05.31 | 16.06.08 |
|---|-------------|-------------|----------|----------|----------|----------|----------|----------|----------|----------|----------|----------|----------|----------|
| 1 | Аи-95 | литр | 1850 | 1873 | 1903 | 1890 | 1890 | 1890 | 1890 | 1890 | 1750 | 1745 | 1730 | 1730 |
| 2 | Аи-80 | литр | 1534 | 1544 | 1556 | 1550 | 1550 | 1550 | 1550 | 1550 | 1470 | 1470 | 1450 | 1450 |
| 3 | Аи-92 | литр | 1628 | 1646 | 1670 | 1660 | 1660 | 1660 | 1660 | 1660 | 1580 | 1552 | 1534 | 1534 |
| 4 | Дизель түлш | литр | 1758 | 1776 | 1800 | 1790 | 1790 | 1790 | 1790 | 1790 | 1690 | 1680 | 1640 | 1640 |
| 5 | Газ | литр | 1290 | 1290 | 1290 | 1290 | 1250 | 1400 | 1320 | 1100 | 1100 | 1100 | 1100 | 900 |

Хавсралт 7. Түлшний дундаж үнэ, худалдаж буй байршлаар, 2016.08.24

| | | | хэмжих нэгж | | Чингэлтэй | Сүхбаатар | Баянгол | Баянзүрх | Сонгино хайрхан | Дундаж үнэ |
|---|-------------|----------|-------------|----------|-----------|-----------|---------|----------|-----------------|------------|
| 1 | Түлшний мод | хар мод | 6-7 кг | 1 шуудай | 1600 | 1500 | | 1500 | 1500 | 1525 |
| | | нарс | 6-7 кг | 1 шуудай | | | | | | |
| 2 | Нүүрс | Налайх | 12-14 кг | 1 шуудай | 1700 | 1800 | | 1600 | 1700 | 1700 |
| | | Багануур | 12-14 кг | 1 шуудай | | | | | | |
| | | Налайх | 1000 кг | тонн | | | | | | |
| | | Багануур | 1000 кг | тонн | | | | | | |

Нийслэлийн Статистикийн Газар

www.ubstat.mn

2016.08.24