

ҮНДСЭН ҮЗҮҮЛЭЛТҮҮД

/Жил бүрийн 9 сарын байдлаар/

Үзүүлэлт		Хэмжих нэгж	2011 он	2012 он	2013 он	2014 он
Суурин хүн ам		Хүн	265997	283289	294908	304323
Нийт өрхийн тоо		Тоо	70063	73056	76126	80170
Шинээр төрсөн хүүхэд		Тоо	4147	4474	5681	5695
Халдварт өвчнөөр өвчилсөн хүн		Тоо	2399	4135	2938	3252
Бүртгэгдсэн гэмт хэрэг		Тоо	1444	1728	2713	3013
Хэрэглээний үнийн индексийн сарын өөрчлөлт		Хувь	0.1	1.4	1.2	1.0
Валютын зах зээлийн ханш		1US\$=T	1244	1382	1655	1841
Дүүргийн төсөв	Орлого	Сая төг	3897.9	6571.8	54477.2	53910.6
	Зарлага	Сая төг	3769.0	4970.1	48132.0	42607.4
	Зөрүү	Сая төг	128.9	1601.7	6345.2	11303.2

Нэг. ДҮҮРГИЙН ТӨСӨВ

2014 оны эхний 9 сарын байдлаар өсвийн орлого 53910.6 сая өгрөг, төсвийн зарлага 42607.4 сая төгрөг байна.

Төсвийн орлого

Тус дүүргийн төсвийн нийт орлогын 26.6 хувийг урсгал орлого, 73.4 хувийг тусламжийн орлого тус тус эзэлж байна. Урсгал орлогыг бүрдүүлэгч татварын бус орлогын төлөвлөгөө 319.8 сая төгрөгөөр буюу 10.8 хувиар даван биелсэн бол, татварын орлогын өлөвлөгөө 12 хувиар буюу 221 сая төгрөгөөр, тусламжийн орлогын төлөвлөгөө 2.7 хувиар буюу 1105.5 сая төгрөгөөр тус тус тасарсан байна.

Төсвийн зарлага

2014 оны эхний 9 сард нийт 55474.6 сая өгрөгийн зарлага төлөвлөснөөс, 12867 сая төгрөгөөр дутуу буюу 42607.4 сая төгрөгийн санхүүжилт хийгдсэн байна.

Дүүргийн төсвийн орлого, зарлага

Үзүүлэлт	2010 он	2011 он	2012 он	2013 он	2014 он
Төсвийн орлого	2663.2	4501.3	7241.8	54477.2	53910.6
Төсвийн зарлага	2949.2	3622.9	5383.6	48132.0	42607.4

Төсвийн орлогын гүйцэтгэл /сая.төг/

Үзүүлэлт	Төлөвлөгөө /сая. төг/	Гүйцэтгэл /сая.төг/	ТБ%	Зөрүү
Нийт орлогын дүн	54917.3	53910.6	98.2	-1006.7
А. Урсгал орлого	14229.2	14328.0	100.7	98.8
1. Татварын орлого	11280.1	11059.1	98.0	-221
2. Татварын бус орлого	2949.1	3268.9	110.8	319.8
Б. Хөрөнгийн орлого	0.0	0.0	0.0	0.0
В.Тусламжийн орлого	40688.1	39582.6	97.3	-1105.5

Төсвийн орлогын гүйцэтгэл /сая.төг/



Төсвийн зарлагын гүйцэтгэл /сая.төг/

Үзүүлэлт	Төлөвлөгөө /сая. төг/	Гүйцэтгэл /сая.төг/	ТБ%	Зөрүү
Нийт зардлын дүн	55474.6	42607.4	76.8	-12867
Цалин, хөлс болон нэмэгдэл урамшил	25114.0	21291.8	84.8	-3822.2
Ажил олгогчоос нийгмийн даатгалд төлөх шимтгэл	2798.7	2334.7	83.4	-464
Байр ашиглалттай холбоотой тогтмол зардал	2489.7	1979.9	79.5	-509.8
Хангамж бараа материалын зардал	4041.1	1589.2	39.3	-2451.9
Нормативт зардал	1681.1	1544.9	91.9	-136.2
Эд, хогшил урсгал засварын зардал	1147.2	472.3	41.2	-674.9
Томилолт зочны зардал	331.8	211.7	63.8	-120.1
Бусдаар гүйцэтгүүлсэн ажил үйлчилгээний төлбөр, хураамж	2983.3	2754.3	92.3	-229
Бараа үйлчилгээний бусад зардал	5473.0	7333.3	134	1860.3
Засгийн газрын дотоод шилжүүлэг	20.5	20.5	100	0
Ажил олгогчоос олгох тэтгэмж, урамшуулал, дэмжлэг	2155.1	1617.5	75.1	-537.6
Төрөөс иргэдэд үзүүлэх бусад тэтгэмж, дэмжлэг	1163.2	1098.2	94.4	-65
Хөрөнгө оруулалт	6002.7	359.1	5.98	-5643.6

Хоёр. ӨРХ, ХҮН АМ

Дүүргийн хэмжээнд 2013 оны жилийн эцсийн байдлаар 100 ба түүнээс дээш настай ахмад 7 байгаагаас 1 нь буюу 14 хувийг эрэгтэй ахмад эзэлж байна.

Дүүргийн 100 ба түүнээс дээш настны тоо

Хороо	100 ба түүнээс дээш нас		
	Бүгд	Эрэгтэй	Эмэгтэй
1-р хороо	1	0	1
2-р хороо	0	0	0
3-р хороо	0	0	0
4-р хороо	0	0	0
5-р хороо	0	0	0
6-р хороо	0	0	0
7-р хороо	1	0	1
8-р хороо	0	0	0
9-р хороо	0	0	0
10-р хороо	0	0	0
11-р хороо	0	0	0
12-р хороо	2	1	1
13-р хороо	0	0	0
14-р хороо	0	0	0
15-р хороо	0	0	0
16-р хороо	1	0	1
17-р хороо	0	0	0
18-р хороо	0	0	0
19-р хороо	0	0	0
20-р хороо	1	0	1
21-р хороо	0	0	0
22-р хороо	0	0	0
23-р хороо	0	0	0
24-р хороо	0	0	0
25-р хороо	0	0	0
26-р хороо	0	0	0
27-р хороо	1	0	1
28-р хороо	0	0	0
Дүүргийн дүн	7	1	6

Гурав. ХӨДӨӨ АЖ АХУЙ

2014 оны эхний 9 сарын байдлаар дүүргийн хэмжээнд том малын зүй бус хорогдол 137 гарсан ба нийт хорогдсон малын 35 хувь нь өвчнөөр хорогдсон байна.

Том малын зүй бус хорогдол

Үзүүлэлт	Бүгд		Үүнээс:							
	2013	2014	Адуу		Үхэр		Хонь		Ямаа	
			2013	2014	2013	2014	2013	2014	2013	2014
Хорогдсон том мал, бүгд	352	137	24	7	62	32	154	45	112	53
Үүнээс: Өвчнөөр хорогдсон	69	48	7	3	18	10	28	16	16	19
Хорогдсон хээлтэгч	31	44	2	1	8	13	11	11	10	19

2014 оны эхний 9 сарын байдлаар дүүргийн хэмжээнд нийт 16169 хээлтэгч эх мал төллөснөөс 15476 төл бойжиж, төл бойжилт 95.7 хувьтай байна.

Мал төллөлт, төл бойжилт

	Бүгд		Үүнээс:							
	2013	2014	Гүү		Үнээ		Эм хонь		Эм ямаа	
			2013	2014	2013	2014	2013	2014	2013	2014
Төллөсөн хээлтэгч	16169	19009	472	384	3846	5241	5820	8206	6031	5178
Гарсан төл	16171	19009	472	384	3848	5241	5820	8206	6031	5178
Хорогдсон төл	695	302	41	38	123	56	231	65	300	143
Бойжсон төл	15476	18707	431	346	3725	5185	5589	8141	5731	5035

2014 оны эхний 9 сарын байдлаар дүүргийн хэмжээнд 31.367 га талбайд төмс тариалж 152.877 тонн ургац хураан авсан бол, 50.987 га талбайд хүнсний ногоо тариалж 207.299 тонн ургац хураан авсан байна.

Ургац хураалт, хадлан тэжээлийн мэдээ
ТОНН

	Хураасан ургац, бүгд	Усалгаатай талбайгаас	Хүлэмжээс
Төмс	152.877	152.877	х
Ногоон тэжээл	5.5	5.5	х
Хүнсний ногоо	207.299	136.801	70.498
*Байцаа	51.334	47.112	4.222
*Лууван	18.047	17.547	0.5
*Шар манжин	18.192	17.692	0.5
*Улаан манжин	15.271	15.271	0
*Сонгино	10.999	10.541	0.458
*Сармис	1.274	1.211	0.063
*Өргөст хэмх	32.315	1.065	31.253
*Улаан лооль	32.775	0.07	32.702
*Хулуу	0.445	0.15	0.295
*Чинжүү	0.855	0.35	0.505
*Бусад	25.795	25.795	0
Бэлтгэсэн өвс	280	х	х

Дөрөв. АЖ ҮЙЛДВЭР

2014 оны эхний 9 сард дүүргийн нутаг дэвсгэрт байрладаг аж үйлдвэрийн томоохон газрууд нийт 480995.4 сая төгрөгийн бүтээгдэхүүн үйлдвэрлэж, 544608.4 сая төгрөгийн борлуулалт хийсэн байна. Нийт бүтээгдэхүүн үйлдвэрлэлийг өмнөх оны мөн үетэй харьцуулахад 25.7 хувиар, үүний дотор уул уурхай, олборлох үйлдвэрлэлийн салбар 26.4 хувиар, хүнсний бүтээгдэхүүн үйлдвэрлэл 43.5 хувиар тус тус өссөн байна.

Нийт бүтээгдэхүүн үйлдвэрлэлийн 47.8 хувийг уул уурхайн салбарын мүрс болон, жоншний баяжмал, алтныүйлдвэрлэл, 22.8 хувийг хүнс ундаа, 20.3 хувийг хувцас, ноос ноолуур боловсруулах, 4.3 хувийг ус ариутгал, усан хангамж, 4.8 хувийг бусад салбарын буюу барилгын материал, хэвлэл, мод, резинэн эдлэл үйлдвэрлэл эзэлж байна.

Хүнсний бүтээгдэхүүн үйлдвэрлэл /сая.төг/



Аж үйлдвэрийн бүтээгдэхүүн үйлдвэрлэлт, борлуулалт

	Нийт үйлдвэрлэлт, сая.төг			Нийт борлуулалт сая.төг		
	2013	2014	Өсөлт, бууралт	2013	2014	Өсөлт, бууралт
Уул уурхай, олборлох үйлдвэрлэл	181890.1	229903.0	48012.9	188419.1	223846.6	35427.5
Хүнсний бүтээгдэхүүн үйлдвэрлэл	76464.7	109757.2	33292.5	114665.5	171075.1	56409.6
* Мах, загас, жимс, ногоо	4154.6	7832.2	3677.6	14473.2	33509.9	19036.7
* Сүү, сүүн бүтээгдэхүүн	123.6	172.7	49.1	123.6	172.7	49.1
* Үр тариа, гурил, малын тэжээл	58.7	95.2	36.5	44.9	95.2	50.3
* Ундаа, ус, архи, пиво	70947.9	99585.6	28637.7	98836.9	135085.9	36249
* Хүнсний бусад бүтээгдэхүүн	1179.9	2071.5	891.6	1186.9	2211.4	1024.5
Мод модон эдлэл, тавилга үйлдвэрлэл	2790.6	5301.8	2511.2	2790.6	5302.7	2512.1
Цаас цаасан бүтээгдэхүүн үйлдвэрлэл, хэвлэлийн үйл ажиллагаа	2303.4	1908.6	-394.8	2298.1	1899.6	-398.5
Резин болон хуванцар бүтээгдэхүүн үйлдвэрлэл	68.8	2857.7	2788.9	68.8	2857.7	2788.9
Нэхмэл, сүлжмэл болон бусад хувцас үйлдвэрлэл	1237.0	1945.1	708.1	1226.6	1927.1	700.5
Ноос, ноолуур боловсруулах	93078.1	95861.1	2783	84860.7	104326.5	19465.8
Эмийн үйлдвэрлэл	435.5	263.4	-172.1	440.9	256.8	-184.1
Ус ариутгал, усан хангамж	18949.5	22229.9	3280.4	18949.5	22229.9	3280.4
Бусад	5506.0	10927.6	5421.6	6878.6	10886.4	4007.8
Бүгд	382723.7	480995.4	98271.7	420598.4	544608.4	124010

Тав. ХЭРЭГЛЭЭНИЙ ҮНЭ
/Нийслэлийн хэмжээгээр/

2014 оны 9 сарын байдлаар хэрэглээний үнийн индекс 2013 оны 9 сараас 13.6 хувиар өсч, 2013 оны 12 дугаар сараас 8.5 хувиар өсч, 2014 оны 8 дугаар сараас буюу өмнөх сараас 1.0 хувиар тус тус өссөн үзүүлэлттэй байна.

Хэрэглээний үнийн индекс

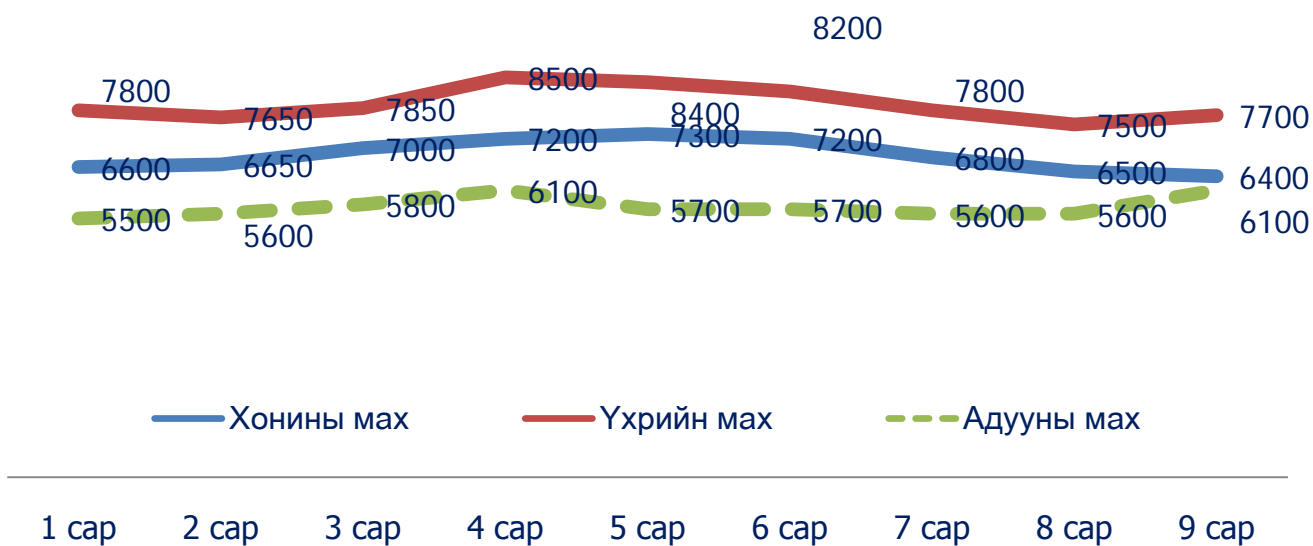
	$\frac{2014.9}{2013.9} \%$	$\frac{2014.9}{2013.12} \%$	$\frac{2014.9}{2014.8} \%$
Ерөнхий индекс	113.6	108.5	101.0
Хүнсний бараа, ундаа ус	111.3	107.4	100.2
Согтууруулах ундаа, тамхи	112.5	106.5	100.8
Хувцас, гутал, бөс бараа	116.4	106.9	101.1
Орон сууц, ус, түлш, цахилгаан	119.5	111.3	105.7
Гэр ахуйн бараа, тавилга	115.5	105.7	101.1
Эм тариа, эмнэлгийн үйлчилгээ	114.7	108.6	100.0
Тээвэр	110.4	109.6	100.0
Холбооны үйлчилгээ	100.7	100.7	100.0
Амралт чөлөөт цаг, соёлын бараа, үйлчилгээ	108.9	108.8	100.7
Боловсрол	117.7	117.7	100.0
Зочид буудал, нийтийн хоол, дотуур байр	111.4	104.6	100.0
Бусад бараа, үйлчилгээ	119.9	108.1	100.3

Дүүргийн нутаг дэвсгэрт байрлаж буй ШТС, худалдааны цэгийн
түлш, шатахууны үнэ
/2014-1-9 сар/

Үзүүлэлт	1 сар	2 сар	3 сар	4 сар	5 сар	6 сар	7 сар	8 сар	9 сар
Түлш									
Хар мод	7000	7000	7000	7000	6000	6000	6000	6000	6000
Нарс	6000	6000	6000	6000	4000	4000	4000	4000	4000
Нүүрс /налайх, шуудай/ Шатахуун									
АИ-95	1850	1850	1850	1850	1890	1890	1890	1890	1890
АИ-76, 80	1530	1550	1550	1550	1550	1550	1550	1550	1550
АИ-92, 93	1620	1660	1660	1660	1660	1660	1660	1660	1660
Дизель түлш	1750	1790	1790	1790	1790	1790	1790	1790	1790
Газ	1150	1150	1150	1150	1150	1150	1240	1240	1240

Үнийн ажиглалт хийхээр хэрэглээний сагсанд сонгогдсон 329 нэрийн бараа, үйлчилгээний 19.5 хувийнх нь үнэ өсч, 3.6 хувийнх нь үнэ буурч, 76.9 хувийн бараа үйлчилгээний үнэ 2013 оны 9 дүгээр сард тогтвортой байлаа.

Махны үнийн өөрчлөлт



Хүнсний өргөн хэрэглээний бүтээгдэхүүний үнэ

	Хэмжих нэгж	1 сар	2 сар	3 сар	4 сар	5 сар	6 сар	7 сар	8 сар	9 сар
Гурил, дээд зэрэг, "Алтан тариа" ХК,	кг	1100	1120	1100	1100	1100	1300	1350	1350	1350
Гурил, 1-р зэрэг, "Алтан тариа" ХК, задгай	кг	800	810	800	800	800	1000	1100	1100	1100
Гурил, 2-р зэрэг, "Алтан тариа" ХК	кг	625	630	630	630	600	800	900	900	900
Талх, "Атар", "Талх чихэр" ХК	кг	850	850	850	850	850	850	1100	1100	1100
Цагаан будаа, кг, задгай	кг	2200	2150	2200	2200	1800	2100	2200	2200	2200
Шар будаа	кг	1500	1500	1500	1500	1500	1600	1620	1620	1620
Хонины мах	кг	6600	6650	7000	7200	7300	7200	6800	6500	6400
Үхрийн мах	кг	7800	7650	7850	8500	8400	8200	7800	7500	7700
Адууны мах	кг	5500	5600	5800	6100	5700	5700	5600	5600	6100
Сүү, задгай	литр	1600	1750	1700	1800	1700	1500	1200	1200	1100
Сүү, савласан, "Элекстер"	0.5 литр	850	850	850	1100	1100	1000	1000	1000	1000
Төмс, дотоод	кг	850	900	900	950	900	1100	950	950	950
Лууван, дотоод	кг	1200	1200	1300	1300	1400	1400	1100	1100	1000
Манжин, дотоод	кг	1300	1280	1300	1300	1400	2500	1100	1100	1100
Байцаа, дотоод	кг	1400	1300	1320	1400	1400	1400	1000	800	900
Сонгино, Хятад	кг	1200	1250	1300	1200	1300	1300	1200	1100	1250
Элсэн чихэр, ОХУ	кг	1650	1800	1820	1800	1800	1850	2200	2300	2300
Өндөг, ОХУ	ширхэг	380	380	360	360	360	360	360	360	360

Зургаа. ЭРҮҮЛ МЭНД

2014 оны эхний 9 сарын байдлаар дүүргийн эмнэлэгт 5695 хүүхэд төрсөн нь 2013 оны мөн үеийнхээс 14 хүүхдээр буюу 0.2 хувиар өссөн байна. Нийт нас баралт 1017 байгаа нөнгөрсөн жилийн мөн үеэс 5.1 хувиар буюу 55 хүнээр буурсан байна.

Халдварт өвчнөөр өвчилсөн хүний тоо 3252 болж өнгөрсөн оны мөн үеийнхээс 10.7 хувиар буюу 314 хүнээр өссөн байна.

Эрүүл мэндийн зарим үзүүлэлтүүд

Үзүүлэл	2013	2014	Өсөл, бууралт	
			Биет хэмжээ	Хувь
Шинээр төрсөн хүүхэд	5681	5695	14	0.2
Эхийн нас баралт	1	1	0	0.0
1000 амьд төрөлтөд ногдох эхийн эндэгдэл	17.60	17.56	-0.04	-0.2
0-1 насны хүүхдийн эндэгдэл	68	68	0	0.0
1000 амьд хүүхдэд ногдох 0-1 насны эндэгдэл	11.97	11.94	-0.03	-0.3
1-5 насны хүүхдийн эндэгдэл	14	11	-3	-21.4
1000 амьд хүүхдэд ногдох 1-5 насны эндэгдэл	2.46	1.93	-0.53	-21.5
Нийт нас баралт	1072	1017	-55	-5.1
Халдварт өвчнөөр өвчлөгсөд	2938	3252	314	10.7
10000 хүнд ноогдох халдварт өвчин	102.0	109.0	7	6.9

Халдварт өвчин /төрлөөр/

	Хэмжих нэгж	2013	2014	Өсөлт, бууралт	
				Тоо	Хувь
Халдварт өвчнөөр өвчилсөн бүх хүн, үүнээс	бодит тоо	2938	3252	-314	10.7
	10000 хүнд	102.0	109.0	-7	6.9
Вируст гепатит	бодит тоо	166	95	71	-42.8
	10000 хүнд	5.74	3.17	2.57	-44.8
Менингит	бодит тоо	6	0	6	-
	10000 хүнд	0.21	0.0	0.21	-
Цусан суулга	бодит тоо	349	464	-115	33.0
	10000 хүнд	12.07	15.49	-3.42	28.3
Салхин цэцэг	бодит тоо	575	561	14	-2.4
	10000 хүнд	19.89	18.72	1.17	-5.9
Гахай хавдар	бодит тоо	348	71	277	-79.6
	10000 хүнд	12.04	2.37	9.67	-80.3
Сальмонеллэз	бодит тоо	10	18	-8	80.0
	10000 хүнд	0.35	0.6	-0.25	71.4
Улаан эсэргэнэ	бодит тоо	49	65	-16	32.7
	10000 хүнд	1.69	2.17	-0.48	28.4
Хоолны хордлого	бодит тоо	28	49	-21	75.0
	10000 хүнд	0.97	1.64	-0.67	69.1
Ёлом	бодит тоо	20	24	-4	20.0
	10000 хүнд	0.69	0.8	-0.11	15.9
Бруцеллэз	бодит тоо	1	4	-3	3 дахин
	10000 хүнд	0.03	0.13	-0.1	3 дахин
Нярайн халдвар	бодит тоо	0	2	-2	-
	10000 хүнд	0	0.07	-0.07	-
Гар хөл амны өвчин	бодит тоо	239	444	-205	85.8
	10000 хүнд	8.27	14.82	-6.55	79.2
Тэмбүү	бодит тоо	370	465	-95	25.7
	10000 хүнд	12.80	15.52	-2.72	21.3
Заг хүйтэн	бодит тоо	104	114	-10	9.6
	10000 хүнд	3.60	3.8	-0.2	5.6
Трихомониаз	бодит тоо	248	317	-69	27.8
	10000 хүнд	8.58	10.58	-2	23.3
Шинээр илэрсэн сүрьеэ	бодит тоо	417	534	-117	28.1
	10000 хүнд	14.42	17.82	-3.4	23.6
Бусад	бодит тоо	8	25	-17	2 дахин

Долоо. НИЙГМИЙН ХАЛАМЖ

2014 оны эхний 9 сард нийгмийн халамжийн сангийн орлого 15941.0 сая төгрөгт хүрч, халамжийн сангийн зарцуулалт 15763.2 сая төгрөг байна.

Нийгмийн халамжийн сангийн мэдээ

Үзүүлэлт	Мөнгөн дүн /сая.төг/		Өсөлт, бууралт /хувиар/
	2013 он	2014 он	
Орлого	14374.7	15941.0	10.9
Хүн амын хөгжлийг дэмжих чиглэлийн улсын төсвийн санхүүжилт	6803.9	6946.8	2.1
Нийгмийн халамжийн сан	7557.2	8983.6	18.9
Хүүгийн орлого	10.6	9.5	-10.4
Буцаалтын орлого	0.0	0.0	0.0
Бусад орлого	3.0	1.1	-63.3
Зарцуулалт	13410.4	15763.2	17.5
Нийгмийн халамжийн сан	7351.1	8981.3	22.2
Хүүхдийн мөнгөн тэтгэмж	0.0	0.0	0.0
Жирэмсэн болон хөхүүл хүүхэдтэй эхчүүдийн мөнгөн тэтгэмж	2933.5	3122.3	6.4
Алдарт эхийн одонгийн тусламж	1908.3	1898.1	-0.5
Алдар цолтой ахмадуудад үзүүлсэн хөнгөлөлт, тусламж	431.2	432.2	0.2
МУХСан хүүхдийн хөгжлийн мөнгө	0.0	0.0	0.0
Хүний хөгжлийн сан	0.0	0.0	0.0
ОНОТХҮйлчилгээний зардал	542.4	1053.0	94.1
Бусад	243.9	276.3	13.3

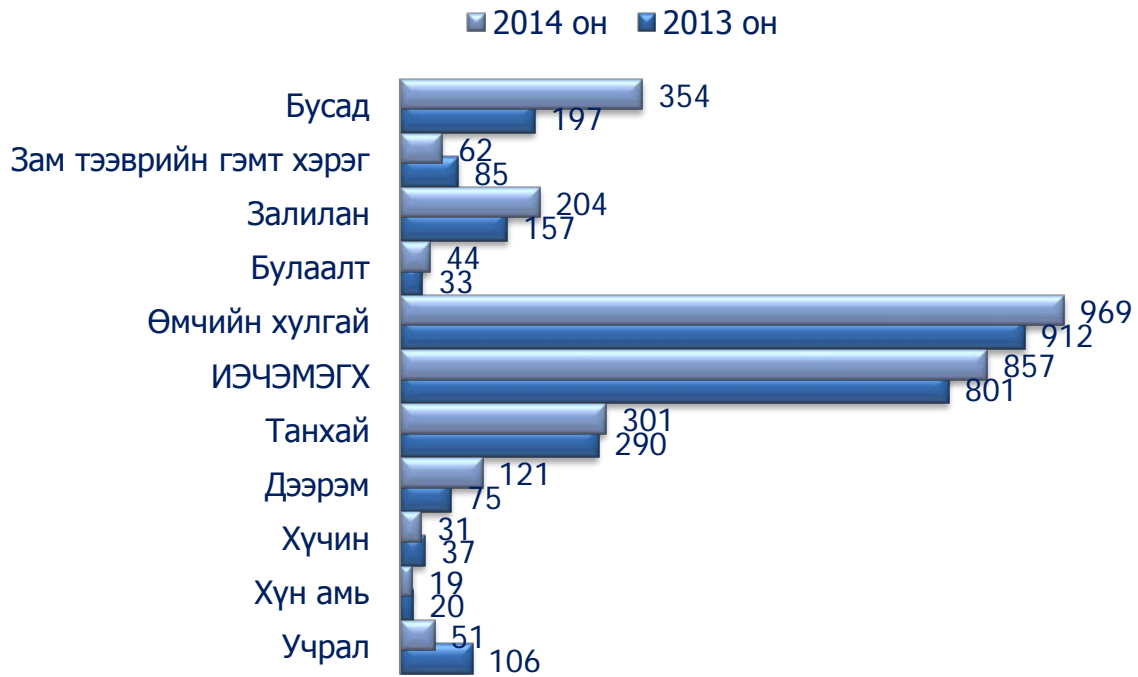
Найм. ГЭМТ ХЭРЭГ

2014 он гарсаар эхний 9 сарын байдлаар дүүргийн нутаг дэвсгэрт 3013 гэмт хэрэг гарсан нь урьд оныюм үетэй харьцуулж үзэхэд 300 хэргээр буюу 11.1 хувиар өссөн үзүүлэлттэй байна.

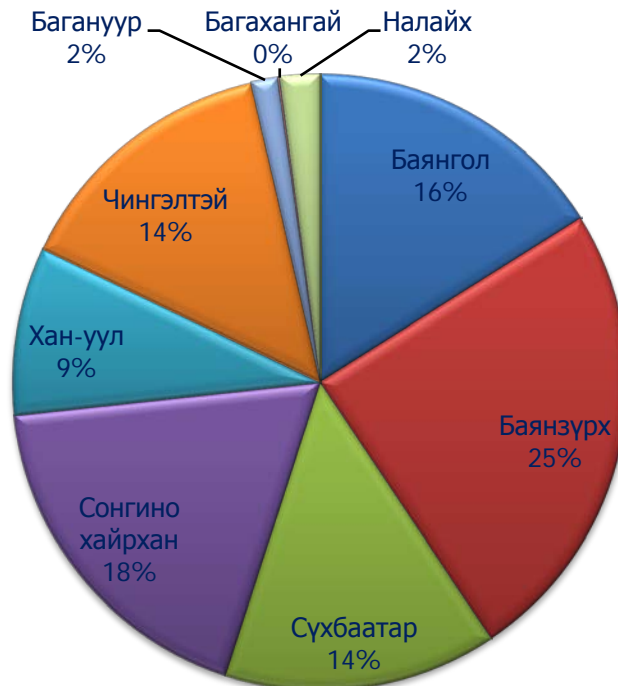
Гэмт хэргийг бүтцээр нь авч үзвэл

Үзүүлэлт	2013 он	2014 он Бүгд	2014 онд			Өсөлт бууралт
			1-р хэлтэс	2-р хэлтэс	3-р хэлтэс	
Учрал	106	51	17	13	21	-50
Хүн амь	20	19	4	5	10	0
Хүчин	37	31	4	14	13	-4
Дээрэм	75	121	34	69	18	36
Танхай	290	301	84	175	42	13
ИЭЧЭМЭГХ	801	857	288	328	241	156
Өмчийн хулгай	912	969	288	380	301	82
Булаалт	33	44	10	29	5	7
Залилан	157	204	76	103	25	54
Зам тээврийн гэмт хэрэг	85	62	40	0	22	-32
Бусад	197	354	74	199	81	60
Бүгд	2713	3013	919	1315	779	322

Бүртгэгдсэн гэмт хэрэг /бүтцээр/



Бүртгэгдсэн гэмт хэрэг /дүүргээр/



Улаанбаатар хотын хэмжээнд гарсан нийт 8316 гэмт хэргийн 2015 нь буюу 24.2 хувь нь Баянзүрх дүүргийн нутаг дэвсгэрт үйлдэгдсэн байна.

Дүүрэг	Бүртгэгдсэн гэмт хэрэг							
	Нийт хэрэг			Эзэнгүй хэрэг		Илрүүлэлтийн хувь		
	2013	2014	Өсөлт бууралт %	2013	2014	2013	2014	Өсөлт бууралт %
Баянгол	1859	1974	6.2	700	848	58.3	65.9	7.6
Баянзүрх	2713	3013	11.1	1560	1895	45.2	48.5	3.3
Сүхбаатар	1781	1766	-0.8	886	829	49.7	54.6	5.0
Сонгинохайрхан	2031	2247	10.6	1154	1311	61.2	58.4	-2.8
Хан-Уул	904	1087	20.2	380	514	56.3	58.8	2.4
Чингэлтэй	1592	1751	10.0	757	1015	56.1	55.8	-0.4
Багануур	211	175	-17.1	53	32	62.3	68.8	6.5
Багахангай	24	14	-41.7	-	2	-	100.0	-
Налайх	223	252	13.0	60	70	31.8	72.9	11.2
Улаанбаатар	11338	12279	8.3	5550	6516	53.5	55.8	2.4

Ес. НИЙГМИЙН ДААТГАЛ

2014 оны эхний 9 сарын байдлаар нийгмийн даатгалын сангийн орлого 65848.0 сая төгрөг болж өнгөрсөн оны 9 сараас 20 хувиар буюу 10970.3 сая төгрөгөөр өссөн байна.

Нийгмийн даатгалын сангийн орлогын 63.6 хувийг тэтгэврийн даатгалын сангийн орлого, 20.5 хувийг эрүүл мэндийн даатгалын сангийн орлого, 7.1 хувийг тэтгэмжийн даатгал, 7.0 хувийг ҮОМШӨ -ний даатгал, 1.8 хувийг ажилгүйдлийн даатгалын сангийн орлого тус тус бүрдүүлсэн байна.

Нийгмийн даатгалын шимтгэлийн орлого

Үзүүлэлт	2013	2014	Өсөлт, бууралт %	Нийт сангийн дүнд эзлэх хувь	
				2013	2014
Тэтгэврийн даатгалын сан	35596.5	41894.3	17.7	64.9	63.6
Эрүүл мэндийн даатгалын сангийн сан	10379.3	13509.2	30.2	18.9	20.5
Тэтгэмжийн даатгалын сан	3716.6	4685.6	26.1	6.8	7.1
ҮОМШӨ-ний даатгалын сан	4304.1	4660.7	8.3	7.8	7.0
Ажилгүйдлийн даатгалын сан	881.2	1098.2	24.6	1.6	1.8
Нийгмийн даатгалын сангийн дүн /сая.төг/	54877.7	65848.0	20.0	100.0	100.0

Нийгмийн даатгалын сангийн орлогын гүйцэтгэл /сая.төг/



2014 оны эхний 9 сарын байдлаар нийгмийн даатгалын сангаас 71059.2 сая төгрөгийн зарлага гарч 4724.0 сая төгрөгийн хэтрэлттэй гарсан байна.

Нийгмийн даатгалын сангийн зарлага

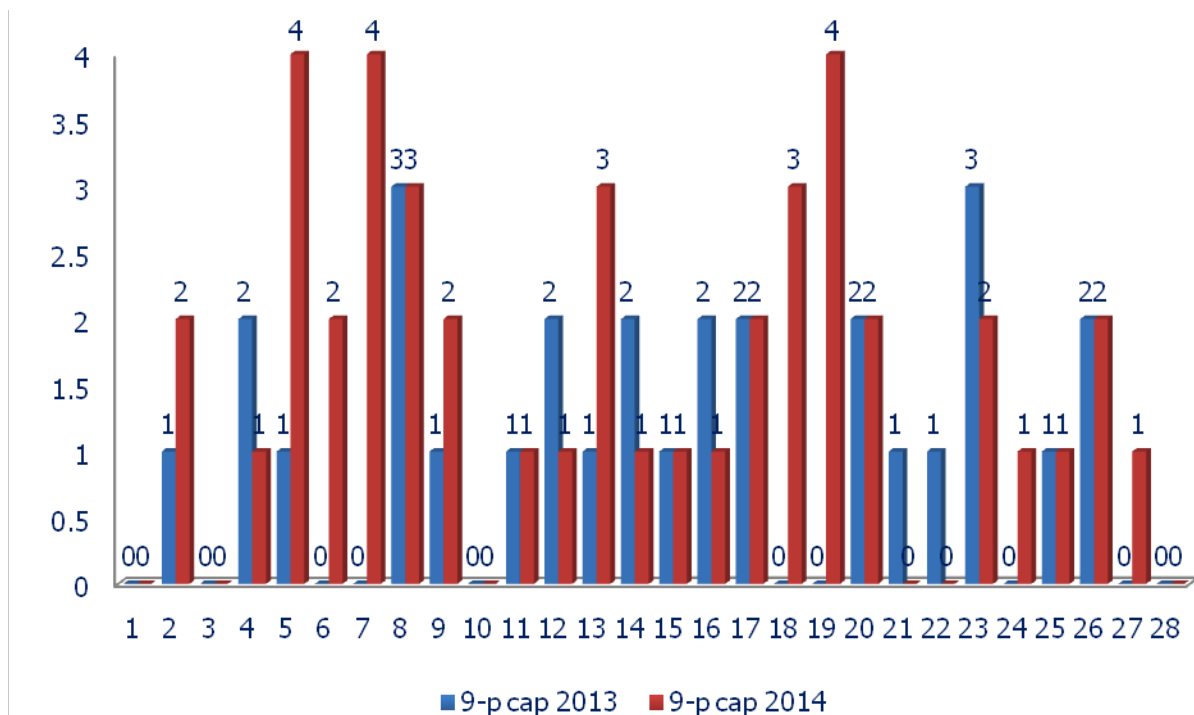
Үзүүлэлт	Төлөвлөгөө	Гүйцэтгэл	Хэтрэлт (+) Хэмнэлт (-)
Тэтгэврийн даатгалын сан	66335.2	71059.2	4724.0
Эрүүл мэндийн даатгалын сангийн сан	0	0	0
Тэтгэмжийн даатгалын сан	3503.4	4388.8	885.4
ҮОМШӨ-ний даатгалын сан	1519.2	1327.1	-192.1
Ажилгүйдлийн даатгалын сан	1775.7	2490.8	715.1
Нийгмийн даатгалын сангийн дүн /сая.төг/	73133.5	79265.9	6132.4

Арав. ОНЦГОЙ БАЙДЛЫН ХЭЛТЭС

2014 оны эхний 9 сарын байдлаар дүүргийн нутаг дэвсгэрт 373 удаагийн гал түймрийн дуудлага авсан байна. 204 гал дээр гал унтраах ажиллагааны тархалт хийн, эдгээр гал түймэр дээр 8826.83 литр шатахуун 821.1 тонн ус зарцуулан ажиллаж аж ахуй нэгж, байгууллага, ард иргэдийн 6235.4 сая өгрөгийн өмч хөрөнгө, 103 хүний амь биеийг гал түймрийн аюулаас авран хамгаалсан байна.

Галын аюулаас урьдчилан сэргийлэх шалгалтыг 28 хорооны нийт 799 объектод хийж гал үймэр, гамшиг осол гарч болзошгүй 2462 зөрчил илрүүлж, эдгээрээс 867 зөрчлийг газар дээр нь арилгуулж бусад зөрчлийг арилгах талаар 799 албан шаардлага, 202 мэдэгдэл, 218 танилцуулга, 231 үднэлт, 25 үйл ажиллагааг түр зогсоох тогтоол бичиж, галын аюулгүй байдлыг хангаагүй 32 аж ахуй нэгж байгууллага, 9 албан тушаалтан, 7 иргэнийг нийт 48 субъектийг 6.86 сая төгрөгөөр торгож захиргааны арга хэмжээ авч ажилласан байна.

9 дүгээр сард гарсан гал түймэр /Хороогоор/



Арван нэг. ЗАХИРГААНЫ МЭДЭЭЛЭЛ

2013 оны жилийн эцсийн байдлаар үүргийн нийт 80170 өрхийн 79525 нь буюу 99.2 хувь нь телевизортой бол компьютертэй өрхийн тоо 39853 буюу нийт өрхийн 49.7 хувийг эзэлж байна.

Телевизортой болон интернэтэд холбогдсон өрхийн судалгаа
/орон сууцны нөхцөлөөр/

		Бүгд	Үүнээс: Сууцны төрлөөр				
			Монгол гэрт	Нийтийн орон сууцанд	Сууцны тусдаа байшинд	Нийтийн байранд	Бусад
Нийт өрхийн тоо		80170	24231	30028	25644	225	42
Үүнээс: Телевизортой өрх		79525	23953	29896	25454	221	1
Өрхөд байгаа телевизорын тоо	1 телевизортой	67700	23471	21386	22629	213	1
	2 телевизортой	9740	482	6768	2482	8	0
	3 телевизортой	1983	0	1652	331	0	0
	4 телевизортой	102	0	90	12	0	0
Телевизор - Бүгд		93537	24435	40238	28634	229	1
Бүгдээс:	Өнгөт	92580	23872	40218	28262	227	1
	Хар, цагаан	957	563	20	372	2	0
Компьютертэй өрхийн тоо		39853	7399	22596	9746	112	0
Үүнээс: Интернэтэд холбогдсон өрх		24835	2766	17376	4638	55	0
Өрхөд байгаа компьютерийн тоо-Бүгд		40038	7430	22718	9278	112	0
Үүнээс: Зөөврийн компьютер (Laptop)		10691	1439	6869	2375	8	0

Арван нэг. ХАВСРАЛТ

Статистикийн хэлтэс төсвийн гүйцэтгэлийн 09-р сарын мэдээ

(Өссөн дүнгээр, мян.төг)

	МӨР	ТӨЛӨВЛӨГӨӨ	ГҮЙЦЭТГЭЛ
МӨНГӨН ХӨРӨНГИЙН 2013 оны 1-р сарын 1-ны үлдэгдэл			0.00
Үүнээс: банкны харилцах дансны үлдэгдэл			0.00
Бусад байгууллага иргэдээс авах авлагын эхний үлдэгдэл			
Бусад байгууллага иргэдээс авах өглөгийн эхний үлдэгдэл			
I. ОРЛОГЫН ДҮН	5=6+7+8+9+10+11	48,929,700.00	48,929,700.00
Төсвийн санхүүжилт	6	48,929,700.00	48,929,700.00
II. НИЙТ ЗАРЛАГЫН ДҮН	12=13+41	48,929,700.00	47,406,136.00
A. Урсгал зардлын дүн	13=14+37	48,929,700.00	47,406,136.00
1. Бараа үйлчилгээний зардал	14=15+18+21	48,879,700.00	47,406,136.00
1.1 Цалин, хөлс болон нэмэгдэл урамшил	15=16+17	42,410,900.00	41,567,413.00
Үндсэн цалин	16	39,812,500.00	39,012,811.00
Унаа хоолны хөнгөлөлт		2,598,400.00	2,554,602.00
1.2 Ажил олгогчоос нийгмийн даатгалд төлөх шимтгэл	18=19+20	4,748,800.00	4,601,329.00
Тэтгэвэрийн даатгалын шимтгэл	19	3,074,500.00	2,980,727.00
Тэтгэмжийн даатгалын шимтгэл		350,700.00	339,921.00
ҮОМШӨ-ий даатгал		423,400.00	409,975.00
Ажилгүйдлийн даатгал		75,400.00	72,755.00
Байгууллага төлөх ЭМД-ийн хураамж	20	824,800.00	797,951.00
1.3 Бараа, үйлчилгээний бусад зардал 21=22+...+36	21=22+...+36	1,720,000.00	1,237,394.00
Бичиг хэрэг	22	300,000.00	62,394.00
Шуудан холбоо	26	1,120,000.00	1,120,000.00
Төлбөр хураамж		300,000.00	55,000.00
Татаас ба урсгал шилжүүлэг	37=38	50,000.00	0.00
Өрх гэрт олгох шилжүүлэг	38=39+40	50,000.00	
Нэг удаагийн тэтгэмж урамшуулал	40	50,000.00	
Мөнгөн хөрөнгийн 2013оны 04 сарын30-ны үлдэгдэл	44	0.00	1,523,564.00
Үүнээс: банкны харилцах дансны үлдэгдэл	45	0.00	1,523,564.00
Өглөгийн эцсийн үлдэгдэл			83,733.40
III. БАЙГУУЛЛАГЫН ТОО	48	1.00	1.00
Ажиллагсад бүгд	49=50+51+52	7.00	7.00
Удирдах ажилтан	50	1.00	1.00
Гүйцэтгэх ажилтан	51	6.00	6.00

2014 ОНЫ 09-Р САРЫН ӨГЛӨГ, АВЛАГЫН МЭДЭЭ

Байгууллагын нэр: Статистикийн хэлтэс

Мэдээ гаргасан: 2014.10.01

Үзүүлэлт	Эхний үлдэгдэл	Хасах: Тухайн сард	Нэмэх: Тухайн сард	Нийт дүн	Үүнээс: 31-60 өдөр	61-120 өдөр	121 хоногоос дээш
НИЙТ АВЛАГА							
НИЙТ ӨГЛӨГ	66,485.00	90,000.00	107,248.40	83,733.40	83,733.40		
Үүнээс:							
Ажиллагсадтай холбогдсон тооцоо				-	-		
Нийгмийн даатгалын шимтгэл				-	-		
Эрүүл мэндийн хураамж				-	-		
ХХОАТ өглөг	-	-		-	-		
Гэрэл цахилгаан							
Түлш халаалт							
Тээвэр, шатахуун							
Шуудан холбоо	66,485.00	90,000.00	107,248.40	83,733.40	83,733.40		
Цэвэр, бохир ус							
Хоол							
Эм							
Урсгал засвар							
Нормын хувцас, зөөлөн эдлэл							
Байгууллагад өгөх өглөг							
Хүмүүс өгөх өглөг							

БЭД-ИЙН СТАТИСТИКИЙН ХЭЛТСИЙН НЭМЭЛТ ТӨСВИЙН ГҮЙЦЭТГЭЛИЙН 09-Р САРЫН МЭДЭЭ

(өссөн дүнгээр, мянган төгрөгөөр)

	Мөр	Төлөвлөгөө	Гүйцэтгэл
А	Б	Б	В
Мөнгөн хөрөнгийн 2014 оны 1-р сарын 1-ний үлдэгдэл	1		
Үүнээс бүртгэлийн дансны үлдэгдэл	2		
Бусад байгууллага, иргэдээс авах авлагын эхний үлдэгдэл	3		
Бусад байгууллага, иргэдээс авах өглөгийн эхний үлдэгдэл	4		
I ОРЛОГЫН ДҮН	5=6+7+8+9+10+11	-	3,121,832.00
ЗГНХ, Засаг даргын нөөц хөрөнгө түүнтэй адилгах ангилагдаагүй нөөц хөрөнгөөс зохих байгууллагын шийдвэрийн дагуу тухайн төсвийн захирагчид хуваарилсан хөрөнгө	8		
Дээд шатны төсвийн захирагчаас төсөвт тусгагдсан төсвөөс доод шатны төсвийн захирагчид хуваарилсан хөрөнгө	9		3,121,832.00
Төсвийн байгууллагын үндсэн үйл ажиллагааны хүрээнд бий болсон нэмэлт орлого	10		
Төсвийн урамшуулал	11		
II НИЙТ ЗАРЛАГЫН ДҮН	12=13+33	-	2,797,832.00
A. УРСГАЛ ЗАРДЛЫН ДҮН	13=14	-	2,797,832.00
1. Бараа, үйлчилгээний зардал	14=15+16+17	-	2,797,832.00
1.3 Бараа, үйлчилгээний бусад зардал	17=18+...+32	-	2,797,832.00
Бичиг хэрэг	18		
Тооллогын зардал	30		1,125,232.00
Эрдэм шинжилгээ, судалгааны зардал	31		1,364,600.00
Төвлөрсөн арга хэмжээний зардал	32		308,000.00
Татаас ба урсгал шилжүүлэг	33=34+35		
Шагнал урамшуулал	34		
Нэг удаагийн тэтгэмж, урамшуулал	35		
Мөнгөн хөрөнгийн 2014 оны 09-р сарын 30-ний үлдэгдэл	36	-	324,000.00
Үүнээс дансны үлдэгдэл	37	-	324,000.00
Бусад байгууллага, иргэдээс авах авлагын эцсийн үлдэгдэл	38		
Бусад байгууллага, иргэдээс авах өглөгийн эцсийн үлдэгдэл	39		

2014 ОНЫ 09 -Р САРЫН ТӨСВИЙН ГҮЙЦЭТГЭЛИЙН МЭДЭЭ

Байгууллагын нэр: АХМАДЫН ХОРОО

Мэдээ гаргасан: 2014.10.01

Улсын тайлан ТГ-4

Код	Үзүүлэлт	ӨССӨН ДҮН	
		ТӨЛӨВЛӨГӨӨ	ГҮЙЦЭТГЭЛ
1	МӨНГӨН ХӨРӨНГИЙН 2014 оны 1-р сарын 1-ны үлдэгдэл		1,661.33
2	Үүнээс: банкны харилцах дансны үлдэгдэл		1,661.33
3	Бусад байгууллага иргэдээс авах авлагын эхний үлдэгдэл		
4	Бусад байгууллага иргэдээс авах өглөгийн эхний үлдэгдэл		
5	I. ОРЛОГЫН ДҮН 5=6+7+8+9+10+11	100,149,800.00	100,149,800.00
6	Төсвийн санхүүжилт	100,149,800.00	100,149,800.00
7	Төсвийн хөрөнгө оруулалтын санхүүжилт		
8	ТЕЗО санхүүжих		
9	Үндсэн үйл ажилллагааны орлогоос		
10	Туслах үйл ажилллагааны орлогоос		
11	Бусад орлого		
12	II. НИЙТ ЗАРЛАГЫН ДҮН 12=13+41	100,149,800.00	61,200,554.27
13	A.Урсгал зардлын дүн 13=14+37	92,776,800.00	59,720,554.27
14	1.Бараа үйлчилгээний зардал 14=15+18+21	92,776,800.00	59,720,554.27
15	1.1 Цалин, хөлс болон нэмэгдэл урамшил 15=16+17	21,754,000.00	20,177,512.00
16	Үндсэн цалин	18,126,000.00	17,405,512.00
17	Унаа хоолны хөлс	3,628,000.00	2,772,000.00
18	1.2 Ажил олгогчоос нийгмийн даатгалд төлөх шимтгэл 18=19+20	2,393,100.00	1,829,728.27
19	Тэтгэвэрийн даатгалын шимтгэл	1,523,700.00	1,412,423.27
20	Тэтгэмжийн даатгалын шимтгэл	173,700.00	161,420.00
21	ҮОМШӨ-ий даатгал	217,800.00	201,775.00
22	Ажилгүйдлийн даатгал	43,200.00	4,918.00
23	Байгууллага төлөх ЭМД-ийн хураамж	434,700.00	49,192.00
24	1.3 Бараа, үйлчилгээний бусад зардал 21=22+...36	68,629,700.00	37,713,314.00
25	Бичиг хэрэг	1,134,000.00	131,800.00
26	Гэрэл цахилгаан	1,404,000.00	646,511.00
27	Түлш халаалт	1,739,100.00	
	Тээвэр шатахуун	300,000.00	300,000.00
28	Шуудан холбоо		

*“Дүүргийн нийгэм, эдийн засгийн танилцуулга”
2014 оны 9-р сар*

		1,127,200.00	240,093.00
	Цэвэр бохир ус	872,400.00	56,000.00
29	Дотоод албан томилолт	200,000.00	
31	Хичээл практикийн зардал		
	Нормын хувцас, зөөлөн эдлэл авах зардал	262,200.00	182,230.00
34	Хоол, хүнс		
35	Эм		
36	Урсгал засвар	500,000.00	1,354,080.00
	ТӨГАҮйлчилгээний зардал	52,484,000.00	33,496,500.00
	Ном хэвлэл авах зардал	196,800.00	314,600.00
	Эд хогшил худалдан авах	3,750,000.00	
	БҮТЭЗүйл	610,000.00	128,500.00
	Биеийн тамир уралдаан тэмцээн	3,400,000.00	263,000.00
37	төлбөр хураамжийн зардал	650,000.00	600,000.00
38	Холбооны суваг ашигслсны түрээс		
39	Аудит зэрэглэл тогтоох үйл ,хөлс		
40	Тээврийн хэрэгслийн даатгал		
41	Төвлөрүүлэх шилжүүлэг		
43	Нэг удаагийн тэтгэмж урамшуулал	7,373,000.00	1,480,000.00
44	тээврийн хэрэгслийн татвар		
	Бусад зардал		
46	Б.ХӨРӨНГИЙН ЗАРДАЛ 41=42+43		
47	Төсвийн хөрөнгөөр санхүүжих хөрөнгө оруулалт		
48	Өөрийн хөрөнгөөр санхүүжих хөрөнгө оруулалт		
49	Мөнгөн хөрөнгийн 2014оны 09 сарын 30-ны үлдэгдэл	-	38,950,907.06
50	Үүнээс: банкны харилцах дансны үлдэгдэл	-	38,950,907.06
51	Авлагын эцсийн үлдэгдэл		
52	Өглөгийн эцсийн үлдэгдэл		
53	III. БАЙГУУЛЛАГЫН ТОО	1.00	1.00
54	Ажиллагсад бүгд 49=50+51+52	5.00	5.00
55	Удирдах ажилтан	1.00	1.00
56	Гүйцэтгэх ажилтан	2.00	2.00
57	Үйлчлэх ажилтан	1.00	1.00
58	Гэрээт ажилтан	1.00	1.00

2014 ОНЫ 09-Р САРЫН ӨГЛӨГ, АВЛАГЫН МЭДЭЭ

Байгууллагын нэр: АХМАДЫН
ХОРОО

Мэдээ гаргасан: 2014.10.01

Үзүүлэлт	Эхний үлдэгдэл	Хасах: Тухайн сард	Нэмэх: Тухайн сард	Нийт дүн	Үүнээс: 31-60 өдөр	61-120 өдөр	121 хоногоос дээш
НИЙТ АВЛАГА							
НИЙТ ӨГЛӨГ	-	2,617,530.00	2,617,530.00	-	-	-	
Үүнээс:							
Ажиллагсадтай холбогдсон тооцоо		2,015,112.00	2,015,112.00	-	-		
Нийгмийн даатгалын шимтгэл		413,002.00	413,002.00	-	-		
Эрүүл мэндийн хураамж				-	-		
ХХОАТ өглөг		189,416.00	189,416.00				
Гэрэл цахилгаан							
Түлш халаалт							
Тээвэр, шатахуун							
Шуудан холбоо	-	-					
Цэвэр, бохир ус							
Хоол							
Эм							
Урсгал засвар							
Нормын хувцас, зеелөн эдлэл							
Байгууллагад өгөх өглөг	-	-	-	-	-		
Хүмүүс өгөх өглөг							

АГУУЛГА

Нэр	Хуудас
Үндсэн үзүүлэлтүүд	1
Нэг. ДҮҮРГИЙН ТӨСӨВ	2
Хоёр. ӨРХ, ХҮН АМ	5
Гурав. ХӨДӨӨ АЖ АХУЙ	6
Дөрөв. АЖ ҮЙЛДВЭР	8
Тав. ХЭРЭГЛЭЭНИЙ ҮНЭ	10
Зургаа. ЭРҮҮЛ МЭНД	13
Долоо. НИЙГМИЙН ХАЛАМЖ	15
Найм. ГЭМТ ХЭРЭГ	16
Ес. НИЙГМИЙН ДААТГАЛ	19
Арав. ОНЦГОЙ БАЙДАЛ	20
Арван нэг. ЗАХИРГААНЫ МЭДЭЭЛЭЛ	22
Арван хоёр. ХАВСРАЛТ /САНХҮҮГИЙН МЭДЭЭЛЭЛ/	23

Нэгтгэн боловсруулсан мэргэжилтэн:

Б.Эрхэмбаяр

Хянасан хэлтсийн дарга:

Н.Энхтуяа

E-mail: bayanzurkh@nso.mn

Утас: 267349, 261728, 261019

Баянзүрх дүүргийн Засаг даргын дэргэдэх
Статистикийн хэлтэс



Албан ажлын
хэрэгцээнд

**Дүүргийн эдийн засаг,
нийгмийн байдлын тухай
2014 оны 9-р сарын танилцуулга**

Улаанбаатар хот
2014.10.15