

## ҮНДСЭН ҮЗҮҮЛЭЛТҮҮД

/Жил бүрийн 8-р сарын байдлаар/

Үзүүлэлт	Хэмжих нэгж	2011 он	2012 он	2013 он	2014 он
Суурин хүн ам	Хүн	265997	283289	294908	304323
Нийт өрхийн тоо	Тоо	70063	73056	76126	80170
Шинээр төрсөн хүүхэд	Тоо	4147	4474	5028	5008
Халдварт өвчнөөр өвчилсөн хүн	Тоо	2399	4135	2654	2837
Бүртгэгдсэн гэмт хэрэг	Тоо	1444	1728	2317	2639
Хэрэглээний үнийн индексийн сарын өөрчлөлт	Хувь	0.1	1.4	2.6	0.7
Валютын зах зээлийн ханш	1US\$=T	1244	1382	1616	1811

Нэг. ӨРХ, ХҮН АМ

Баянзүрх дүүрэгт нийт 304323 хүн ам амьдран сууж байгаагийн 146044 нь буюу 47.9 хувь нь эмэгтэйчүүд эзэлж байна. Мөн дүүргийн нийт хүн амд 10.5 хувийг 20-29 насны залуучууд эзэлж байна.

Баянзүрх дүүрэгт 2013 оны жилийн эцсийн байдлаар 8310 хүүхэд төрсөн нь 2012 онтой харьцуулахад 780 хүүхдээр буюу 10.4 хувиар өссөн. Нийт төрсөн 8310 хүүхдийн 4305 нь буюу 51.8 хувь нь эмэгтэй хүүхэд эзэлж байна.

БЗД-ийн хүн ам /насны бүлэг, хүйсээр/

Насны бүлэг	2013 он		
	Хүн ам	Эр	Эм
0-4 нас	32986	16656	16330
5-9 нас	25705	12697	13008
10-14 нас	22659	11309	11350
15-19 нас	24398	11930	12468
20-24 нас	29304	14061	15243
25-29 нас	31987	15250	16737
30-34 нас	27929	13206	14723
35-39 нас	25454	12076	13378
40-44 нас	21585	10222	11363
45-49 нас	19212	8935	10277
50-54 нас	15757	7360	8397
55-59 нас	10563	4884	5679
60-64 нас	6085	2789	3296
65-69 нас	4123	1870	2253
70-74 нас	3044	1355	1689
75-79 нас	1759	764	995
80-84 нас	1111	442	669
85-89 нас	438	181	257
90-94 нас	191	52	139
95-99 нас	26	4	22
100-аас дээш нас	7	1	6
Нийт	304323	146044	158279

2013 оны жилийн эцсийн байдлаар Баянзүрх дүүрэгт 80170 өрхийн 304323 хүн ам амьдран сууж байгаагийн 158279 нь буюу 52.8 хувийг эмэгтэйчүүд эзэлж байна. Баянзүрх дүүрэг нийслэлийн хүн амын 24.0 хувийг эзэлж байгаа нь хамгийн их хүн амтай дүүрэг болж байна.

2013 оны жилийн эцсийн хүн амын тоо /дүүргээр/

Дүүрэг	Хүн ам	Өрх
Багануур	27440	7824
Багахангай	3691	1053
Баянгол	192615	49683
Баянзүрх	294908	76126
Налайх	32893	9108
Сонгинохайрхан	261917	65423
Сүхбаатар	132117	36018
Хан-Уул	127477	33982
Чингэлтэй	153933	37914
Улаанбаатар	1226991	317131

Хоёр. ХӨДӨӨ АЖ АХУЙ

2014 оны эхний 8 сарын байдлаар дүүргийн хэмжээнд 31.367 га талбайд төмс тариалж 19.94 тонн ургац хураан авсан бол, 50.987 га талбайд хүнсний ногоо тариалж 61.02 тонн ургац хураан авсан байна.

Ургац хураалт, хадлан тэжээлийн мэдээ  
ТОНН

	Хураасан ургац, бүгд	Усалгаатай талбайгаас	Хүлэмжээс
Төмс	19.94	19.94	х
Ногоон тэжээл	5	5	х
Хүнсний ногоо	61.02	14.903	46.117
*Байцаа	2.446	2.271	0.175
*Лууван	4.022	4.022	0
*Шар манжин	2.97	2.97	0
*Улаан манжин	2.457	2.457	0
*Сонгино	1.127	1.117	0.01
*Сармис	0.055	0.055	0
*Өргөст хэмх	26.015	0.395	25.62
*Улаан лооль	20.151	0.07	20.081
*Хулуу	0.2	0.15	0.05
*Чинжүү	0.531	0.35	0.181
*Бусад	1.046	1.046	0
Бэлтгэсэн өвс	252	х	х

### Гурав. АЖ ҮЙЛДВЭР

2014 оны эхний 8 сард дүүргийн нутаг дэвсгэрт байрладаг аж үйлдвэрийн томоохон газрууд нийт 426966.4 сая төгрөгийн бүтээгдэхүүн үйлдвэрлэж, 438805.7 сая төгрөгийн борлуулалт хийсэн байна. Нийт бүтээгдэхүүн үйлдвэрлэлийг өмнөх оны мөн үетэй харьцуулахад 24.9 хувиар, үүний дотор уул уурхай, олборлох үйлдвэрлэлийн салбар 23.7 хувиар, хүнсний бүтээгдэхүүн үйлдвэрлэл 46.2 хувиар тус тус өссөн байна.

Нийт бүтээгдэхүүн үйлдвэрлэлийн 46.5 хувийг уул уурхайн салбарын нүүрс болон, жоншний баяжмал, алтны үйлдвэрлэл, 22.8 хувийг хүнс ундаа, 22.1 хувийг хувцас, ноос ноолуур боловсруулах, 4.3 хувийг ус ариутгал, усан хангамж, 4.3 хувийг бусад салбарын буюу барилгын материал, хэвлэл, ноолуур боловсруулах үйлдвэрлэл эзэлж байна.

Хүнсний бүтээгдэхүүн үйлдвэрлэл /сая.төг/



Аж үйлдвэрийн бүтээгдэхүүн үйлдвэрлэлт, борлуулалт

	Нийт үйлдвэрлэлт, сая.төг			Нийт борлуулалт сая.төг		
	2013	2014	Өсөлт, бууралт	2013	2014	Өсөлт, бууралт
<b>Уул уурхай, олборлох үйлдвэрлэл</b>	160466.4	198437.7	37971.3	161489.4	191915.7	30426.3
<b>Хүнсний бүтээгдэхүүн үйлдвэрлэл</b>	66707.2	97514.4	30807.2	101866.4	152460.4	50594
* Мах, загас, жимс, ногоо	3816.3	5866.2	2049.9	14116.7	29009.0	14892.3
* Сүү, сүүн бүтээгдэхүүн	105.4	155.2	49.8	105.4	155.2	49.8
* Үр тариа, гурил, малын тэжээл	55.8	89.1	33.3	42	89.1	47.1
* Ундаа, ус, архи, пиво	61687.3	89724.7	28037.4	86555	121385.2	34830.2
* Хүнсний бусад бүтээгдэхүүн	1042.4	1679.3	636.9	1047.3	1821.9	774.6
<b>Мод модон эдлэл, тавилга үйлдвэрлэл</b>	2290.5	4552.6	2262.1	2290.5	4553.5	2263
<b>Цаас цаасан бүтээгдэхүүн үйлдвэрлэл, хэвлэлийн үйл ажиллагаа</b>	2078.3	1743.7	-334.6	2073.2	1737.8	-335.4
<b>Резин болон хуванцар бүтээгдэхүүн үйлдвэрлэл</b>	58.9	2310.5	2251.6	58.9	2310.5	2251.6
<b>Нэхмэл, сүлжмэл болон бусад хувцас үйлдвэрлэл</b>	1136.7	1760.3	623.6	1126.3	1760.3	634
<b>Ноос, ноолуур боловсруулах</b>	88251.5	92448.5	4197	79402.3	100914.0	21511.7
<b>Эмийн үйлдвэрлэл</b>	416.5	234.8	-181.7	421.8	230.9	-190.9
<b>Ус ариутгал, усан хангамж</b>	16778.9	18600.6	1821.7	16778.9	18600.6	1821.7
<b>Бусад</b>	3647.4	9363.3	5715.9	4554.9	9322.0	4767.1
<b>Бүгд</b>	341832.3	426966.4	85134.1	370062.6	483805.7	113743.1

Дөрөв. ХЭРЭГЛЭЭНИЙ ҮНЭ  
/Нийслэлийн хэмжээгээр/

2014 оны эхний 8 сарын байдлаар хэрэглээний үнийн индекс 2013 оны 8 дугаар сараас 13.6 хувиар өсч, 2013 оны 12 дугаар сараас 7.4 хувиар өсч, 2013 оны 8 дугаар сараас буюу өмнөх сараас 0.7 хувиар өссөн үзүүлэлттэй байна.

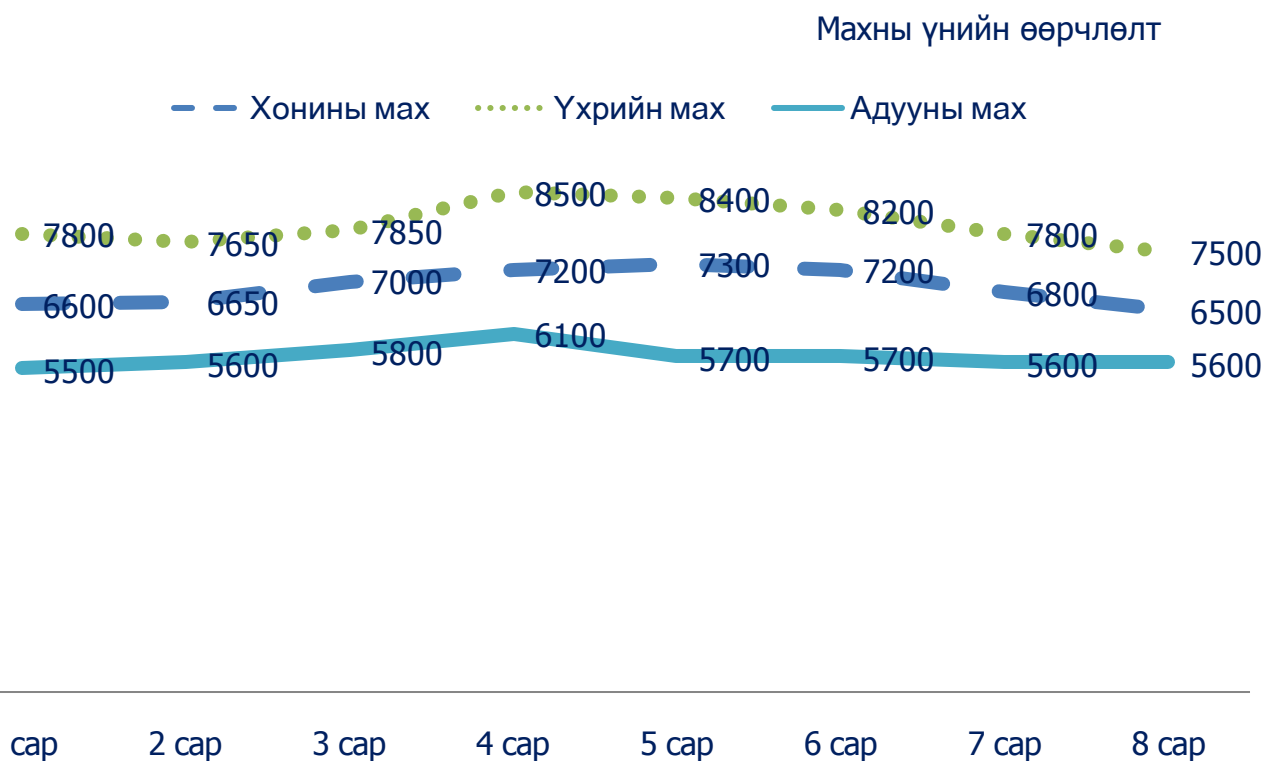
Хэрэглээний үнийн индекс

	$\frac{2014.8}{2013.8} \%$	$\frac{2014.8}{2013.12} \%$	$\frac{2014.8}{2014.7} \%$
<b>Ерөнхий индекс</b>	113.6	107.4	100.7
<b>Хүнсний бараа, ундаа ус</b>	111.4	107.2	96.4
<b>Согтууруулах ундаа, тамхи</b>	116.8	105.7	100.0
<b>Хувцас, гутал, бөс бараа</b>	116.5	105.7	101.7
<b>Орон сууц, ус, түлш, цахилгаан</b>	114.3	105.3	102.4
<b>Гэр ахуйн бараа, тавилга</b>	119.4	104.6	101.1
<b>Эм тариа, эмнэлгийн үйлчилгээ</b>	120.3	108.6	100.0
<b>Тээвэр</b>	111.2	109.6	100.1
<b>Холбооны үйлчилгээ</b>	100.6	100.7	100.0
<b>Амралт чөлөөт цаг, соёлын бараа, үйлчилгээ</b>	106.8	108.0	106.9
<b>Боловсрол</b>	117.7	117.7	117.7
<b>Зочид буудал, нийтийн хоол, дотуур байр</b>	111.4	104.6	100.2
<b>Бусад бараа, үйлчилгээ</b>	122.9	107.8	100.0

Дүүргийн нутаг дэвсгэрт байрлаж буй ШТС, худалдааны цэгийн  
түлш, шатахууны үнэ  
/2013-1-8 сар/

Үзүүлэлт	1 сар	2 сар	3 сар	4 сар	5 сар	6 сар	7 сар	8 сар
<b>Түлш</b>								
Хар мод	7000	7000	7000	7000	6000	6000	6000	6000
Нарс	6000	6000	6000	6000	4000	4000	4000	4000
Нүүрс /налайх, шуудай/	2500	2500	2500	2500	3000	3000	3000	3000
<b>Шатахуун</b>								
АИ-95	1850	1850	1850	1850	1890	1890	1890	1890
АИ-76, 80	1530	1550	1550	1550	1550	1550	1550	1550
АИ-92, 93	1620	1660	1660	1660	1660	1660	1660	1660
Дизель түлш	1750	1790	1790	1790	1790	1790	1790	1790
Газ	1150	1150	1150	1150	1150	1150	1240	1240

Үнийн ажиглалт хийхээр хэрэглээний сагсанд сонгогдсон 329 нэрийн бараа, үйлчилгээний 17.9 хувийнх нь үнэ өсч, 7.0 хувийнх нь үнэ буурч, 75.1 хувийн бараа үйлчилгээний үнэ 2014 оны 8-р сард тогтвортой байлаа.





Хүнсний өргөн хэрэглээний бүтээгдэхүүний үнэ

	Хэмжих нэгж	1 сар	2 сар	3 сар	4 сар	5 сар	6 сар	7 сар	8 сар
Гурил, дээд зэрэг, "Алтан тариа" ХК,	кг	1100	1120	1100	1100	1100	1300	1350	1350
Гурил, 1-р зэрэг, "Алтан тариа" ХК, задгай	кг	800	810	800	800	800	1000	1100	1100
Гурил, 2-р зэрэг, "Алтан тариа" ХК	кг	625	630	630	630	600	800	900	900
Талх, "Агар", "Талх чихэр" ХК	кг	850	850	850	850	850	850	1100	1100
Цагаан будаа, кг, задгай	кг	2200	2150	2200	2200	1800	2100	2200	2200
Шар будаа	кг	1500	1500	1500	1500	1500	1600	1620	1620
Хонины мах	кг	6600	6650	7000	7200	7300	7200	6800	6500
Үхрийн мах	кг	7800	7650	7850	8500	8400	8200	7800	7500
Адууны мах	кг	5500	5600	5800	6100	5700	5700	5600	5600
Сүү, задгай	литр	1600	1750	1700	1800	1700	1500	1200	1200
Сүү, савласан, "Элекстер"	0.5 литр	850	850	850	1100	1100	1000	1000	1000
Төмс, дотоод	кг	850	900	900	950	900	1100	950	950
Лууван, дотоод	кг	1200	1200	1300	1300	1400	1400	1100	1100
Манжин, дотоод	кг	1300	1280	1300	1300	1400	2500	1100	1100
Байцаа, дотоод	кг	1400	1300	1320	1400	1400	1400	1000	800
Сонгино, Хятад	кг	1200	1250	1300	1200	1300	1300	1200	1100
Элсэн чихэр, ОХУ	кг	1650	1800	1820	1800	1800	1850	2200	2300
Өндөг, ОХУ	ширхэг	380	380	360	360	360	360	360	360

Тав. ЭРҮҮЛ МЭНД

2014 оны эхний 8 сарын байдлаар дүүргийн эмнэлэгт 5008 хүүхэд төрсөн нь 2013 оны мөн үеийнхээс 20 хүүхдээр буюу 0.4 хувиар буурсан байна. Нийт нас баралт 852 байгаа нь ноднин жилийн мөн үеэс 9.6 хувиар буюу 91 хүнээр буурсан байна.

Халдварт өвчнөөр өвчилсөн хүний тоо 2837 болж өнгөрсөн оны мөн үеийнхээс 6.9 хувиар буюу 183 хүнээр өссөн байна.

Эрүүл мэндийн зарим үзүүлэлтүүд

Үзүүлэл	2013	2014	Өсөл, бууралт	
			Биет хэмжээ	Хувь
<b>Шинээр төрсөн хүүхэд</b>	5028	5008	554	112.4
<b>Эхийн нас баралт</b>	0	1	-4	0.0
<b>1000 амьд төрөлтөд ногдох эхийн эндэгдэл</b>	0.00	19.83	-0.89	0.00
<b>0-1 насны хүүхдийн эндэгдэл</b>	56	56	9	119.1
<b>1000 амьд хүүхдэд ногдох 0-1 насны эндэгдэл</b>	11.14	11.10	0.65	106.2
<b>1-5 насны хүүхдийн эндэгдэл</b>	12	9	-2	85.7
<b>1000 амьд хүүхдэд ногдох 1-5 насны эндэгдэл</b>	2.39	1.78	-0.74	76.4
<b>Нийт нас баралт</b>	943	852	-8	99.2
<b>Халдварт өвчнөөр өвчлөгсөд</b>	2654	2837	-1481	64.2
<b>10000 хүнд ноогдох халдварт өвчин</b>	92.00	95	-58.56	61.1

Халдварт өвчин /төрлөөр/

	Хэмжих нэгж	2013	2014	Өсөлт, бууралт	
				Тоо	Хувь
Халдварт өвчнөөр өвчилсөн бүх хүн, үүнээс	бодит тоо	2654	2837	183	6.9
	10000 хүнд	92.00	95	3	3.3
Вируст гепатит	бодит тоо	156	86	-70	-44.9
	10000 хүнд	5.40	2.87	-2.53	-46.9
Менингит	бодит тоо	6	0	-6	-
	10000 хүнд	0.21	0.0	-0.21	-
Цусан суулга	бодит тоо	274	353	79	28.8
	10000 хүнд	9.48	11.78	2.3	24.3
Салхин цэцэг	бодит тоо	568	553	-15	-2.6
	10000 хүнд	19.65	18.46	-1.19	-6.1
Гахай хавдар	бодит тоо	337	69	-268	-79.5
	10000 хүнд	11.66	2.30	-9.36	-80.3
Сальмонеллэз	бодит тоо	7	14	7	2 дахин
	10000 хүнд	0.24	0.47	0.23	95.8
Улаан эсэргэнэ	бодит тоо	43	50	7	16.3
	10000 хүнд	1.49	1.67	0.18	12.1
Хоолны хордлого	бодит тоо	15	30	15	2 дахин
	10000 хүнд	0.52	1.00	0.48	92.3
Ёлом	бодит тоо	19	19	0	-
	10000 хүнд	0.66	0.63	-0.03	-4.5
Бруцеллэз	бодит тоо	1	4	3	3 дахин
	10000 хүнд	0.03	0.13	0.1	3 дахин
Нярайн халдвар	бодит тоо	0	2	2	2 дахин
	10000 хүнд	0	0.07	0.07	-
Гар хөл амны өвчин	бодит тоо	214	381	167	78.0
	10000 хүнд	7.40	12.72	5.32	71.9
Тэмбүү	бодит тоо	343	390	47	13.7
	10000 хүнд	11.86	13.02	1.16	9.8
Заг хүйтэн	бодит тоо	90	93	3	3.3
	10000 хүнд	3.11	3.10	-0.01	-0.3
Трихомониаз	бодит тоо	210	265	55	26.2
	10000 хүнд	7.26	8.84	1.58	21.8
Шинээр илэрсэн сүрьеэ	бодит тоо	364	505	141	38.7
	10000 хүнд	12.59	16.85	4.26	33.8
Бусад	бодит тоо	7	23	16	2.3 дахин

## Зургаа. НИЙГМИЙН ХАЛАМЖ

2014 оны эхний 8 сард халамжийн сангийн орлого 14475.6 сая төгрөгт хүрч, халамжийн сангийн зарцуулалт 14006.2 сая төгрөг байна.

Нийгмийн халамжийн сангийн мэдээ

Үзүүлэлт	Мөнгөн дүн /сая.төг/		Өсөлт, бууралт /хувиар/
	2013 он	2014 он	
<b>Орлого</b>	12965.6	14475.6	11.6
<b>Хүн амын хөгжлийг дэмжих чиглэлийн улсын төсвийн санхүүжилт</b>	6251.3	6474.0	3.5
<b>Нийгмийн халамжийн сан</b>	6704.7	7993.3	19.2
<b>Хүүгийн орлого</b>	7.9	7.6	-3.7
<b>Буцаалтын орлого</b>	0	0.0	-
<b>Бусад орлого</b>	1.7	0.7	-58.8
<b>Зарцуулалт</b>	12080.9	14006.2	15.9
<b>Нийгмийн халамжийн сан</b>	6543.7	7987.0	22.1
<b>Хүүхдийн мөнгөн тэтгэмж</b>	0.0	0.0	0.0
<b>Жирэмсэн болон хөхүүл хүүхэдтэй эхчүүдийн мөнгөн тэтгэмж</b>	2561.0	2800.2	9.3
<b>Алдарт эхийн одонгийн тусламж</b>	1897.9	1891.2	-0.4
<b>Алдар цолтой ахмадуудад үзүүлсэн хөнгөлөлт, тусламж</b>	383.9	389.2	1.4
<b>МУХСан хүүхдийн хөгжлийн мөнгө</b>	0.0	0.0	0.0
<b>Хүний хөгжлийн сан</b>	0.0	0.0	0.0
<b>ОНОТХҮ йлчилгээний зардал</b>	476.8	938.6	96.8

Долоо. ГЭМТ ХЭРЭГ

2014 он гарсаар эхний 8 сарын байдлаар дүүргийн нутаг дэвсгэрт 2639 гэмт хэрэг гарсан нь урьд оны мөн үетэй харьцуулж үзэхэд 322 хэргээр буюу 13.9 хувиар өссөн үзүүлэлттэй байна.

Гэмт хэргийг бүтцээр нь авч үзвэл

Үзүүлэлт	2013 он	2014 он Бүгд	2014 онд		Өсөлт бууралт
			1-р хэлтэс	2-р хэлтэс	
Учрал	97	47	32	15	-50
Хүн амь	16	16	11	5	0
Хүчин	31	27	16	11	-4
Дээрэм	69	105	47	58	36
Танхай	241	254	107	147	13
ИЭЧЭМЭГХ	597	753	468	285	156
Өмчийн хулгай	790	872	533	339	82
Булаалт	31	38	12	26	7
Залилан	122	176	84	92	54
Зам тээврийн гэмт хэрэг	114	82	82	0	-32
Бусад	209	269	99	170	60
Бүгд	2317	2639	1491	1148	322

Бүртгэгдсэн гэмт хэрэг /бүтцээр/



Бүртгэгдсэн гэмт хэрэг /дүүргээр/



## Найм. НИЙГМИЙН ДААТГАЛ

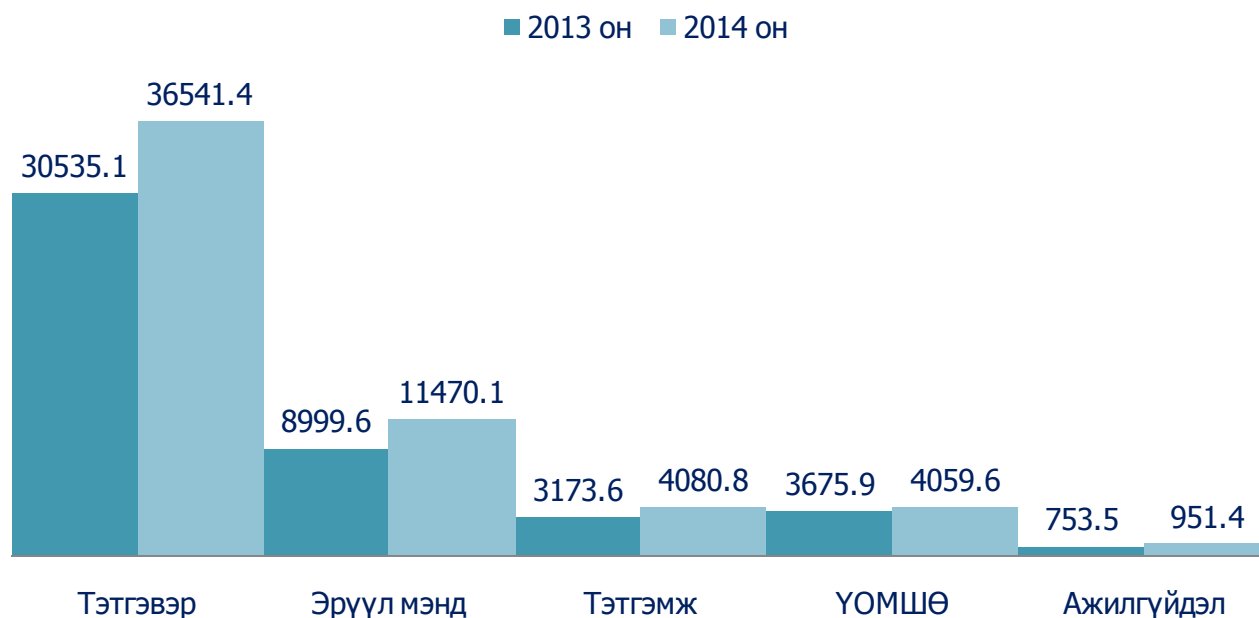
2014 оны эхний 8 дүгээр сарын байдлаар нийгмийн даатгалын сангийн орлого 57103.3 сая төгрөг болж өнгөрсөн оны 8 дүгээр сараас 21.1 хувиар буюу 9965.6 сая төгрөгөөр өссөн байна.

Нийгмийн даатгалын сангийн орлогын 63.8 хувийг тэтгэврийн даатгалын сангийн орлого, 20.1 хувийг эрүүл мэндийн даатгалын сангийн орлого, 7.1 хувийг тэтгэмжийн даатгал, 7.1 хувийг ҮОМШӨ-ний даатгал, 1.9 хувийг ажилгүйдлийн даатгалын сангийн орлого тус тус бүрдүүлсэн байна.

### Нийгмийн даатгалын сангийн орлого

Үзүүлэлт	2013	2014	Өсөлт, бууралт %	Нийт сангийн дүнд эзлэх хувь	
				2013	2014
<b>Тэтгэврийн даатгалын сан</b>	30535.1	36451.4	19.4	64.8	63.8
<b>Эрүүл мэндийн даатгалын сангийн сан</b>	8999.6	11470.1	27.5	19.1	20.1
<b>Тэтгэмжийн даатгалын сан</b>	3173.6	4080.8	28.6	6.7	7.1
<b>ҮОМШӨ-ний даатгалын сан</b>	3675.9	4059.6	10.4	7.8	7.1
<b>Ажилгүйдлийн даатгалын сан</b>	753.5	951.4	26.3	1.6	1.9
<b>Нийгмийн даатгалын сангийн дүн /сая.төг/</b>	47137.7	57103.3	21.1	100.0	100.0

Нийгмийн даатгалын сангийн бүтэц



2014 оны эхний 8 сарын байдлаар нийгмийн даатгалын сангаас 69726.1 сая төгрөгийн зарлага гарч 4950.2 сая төгрөгийн хэтрэлттэй гарсан байна.

Нийгмийн даатгалын сангийн зарлага

Үзүүлэлт	Төлөвлөгөө	Гүйцэтгэл	Хэтрэлт (+) Хэмнэлт (-)
Тэтгэврийн даатгалын сан	58821.7	62640.4	3818.7
Эрүүл мэндийн даатгалын сангийн сан	0	0	0
Тэтгэмжийн даатгалын сан	3091.7	3678.4	586.7
ҮОМШӨ-ний даатгалын сан	1344.1	1175.2	-168.9
Ажилгүйдлийн даатгалын сан	1518.4	2232.1	713.7
Нийгмийн даатгалын сангийн дүн /сая.төг/	64775.9	69726.1	4950.2

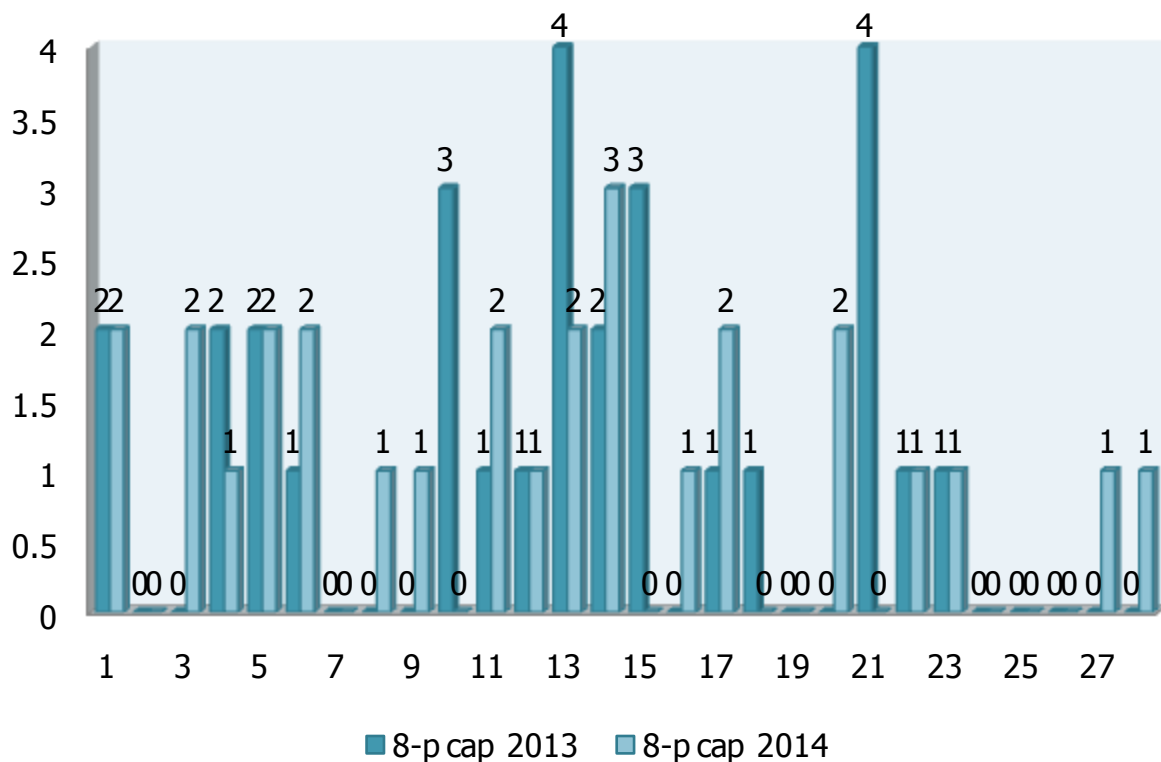


### Ес. ОНЦГОЙ БАЙДЛЫН ХЭЛТЭС

2013 оны эхний 8 сарын байдлаар дүүргийн нутаг дэвсгэрт 329 удаагийн гал түймрийн дуудлага авсан байна.

Галын аюулаас урьдчилан сэргийлэх шалгалтын 28 хорооны нийт 682 объектод хийж гал түймэр, гамшиг осол гарч болзошгүй 2022 зөрчил илрүүлж, эдгээрээс 810 зөрчлийг газар дээр нь арилгуулж бусад зөрчлийг арилгах талаар 764 албан шаардлага, 182 мэдэгдэл, 215 танилцуулга, 171 дүгнэлт, 25 үйл ажиллагааг түр зогсоох тогтоол бичиж, галын аюулгүй байдлыг хангаагүй 28 аж ахуй нэгж байгууллага, 9 албан тушаалтан, 7 иргэнийг нийт 44 субъектийг 5.86 сая төгрөгөөр торгож захиргааны арга хэмжээ авч ажилласан байна.

8-р сард гарсан гал түймэр



Арав. ЗАХИРГААНЫ МЭДЭЭЛЭЛ

Хот нийтийн аж ахуйн үйлчилгээний зарим үзүүлэлтүүд

	Үзүүлэлт	Хэмжих нэгж	Тоо
Ус хангамж	Цэвэр усны өргөх станц	тоо	2
	Цэвэр усны өргөн станцын хүчин чадал	м3 хоног	2504
	Усан сан	тоо	3
	Ундны ус түгээх байр	тоо	148
	Ундны усны гүний худаг	тоо	109
	Ундны усны энгийн гар худаг	тоо	73
	Ундны ус тээврийн машин	тоо	14
	Түгээсэн ундны усны жилийн нийт хэмжээ	мян.м3	308.8
	Зөөврийн ундны ус хэрэглэдэг өрх	тоо	50075
	Баталгаат ундны усны хангамжгүй өрх	тоо	783
	Бохир усны өргөн станц	тоо	0
	Бохир усны өргөн станцын хүчин чадал	м3 хоног	0
	Бохир усны цооног	тоо	34
	Зайлуулсан бохир усны хэмжээ	мян.м3	1378
Сайжруулсан ариун цэврийн байгууламжид хамрагдаагүй өрх	тоо	15915	
Хог хаягдал, зайлуулалт	Хог устгалын цэг	тоо	2
	Хог тээврийн машин	тоо	39
	Тээвэрлэсэн хуурай хог хаягдлын хэмжээ	мян.м3	157789.3
	Үүнээс Хүн амаас / орон сууц болон гэр хорооллоос/	мян.м3	130173.2
	Байнгын цэвэрлэгээтэй талбай хэмжээ	мян.м3	24458.5
Халуун усны үйлчилгээ	Халуун усны газар	тоо	60
	Үүнээс Саунтай	тоо	22
	Халуун усны газрын багтаамж	хүн	284
	Үүнээс Саунтай	хүн	50
Бассейн		тоо	0
Тохижуулсан талбай	Гэрэлтүүлэгтэй гудамж	км	3097.8
	Цэцэрлэгт хүрээлэн	тоо	7
	Усан оргилуур	тоо	14
	Хүүхдийн тоглоомын талбай	тоо	133
	Хөшөө, баримал	тоо	20

## Арван нэг. ХАВСРАЛТ

**Статистикийн хэлтэс** төсвийн гүйцэтгэлийн **08**-р сарын мэдээ

(Өссөн дүнгээр, мян.төг)

	МӨР	ТӨЛӨВЛӨГӨӨ	ГҮЙЦЭТГЭЛ
МӨНГӨН ХӨРӨНГИЙН 2013 оны 1-р сарын 1-ны үлдэгдэл			<b>0.00</b>
Үүнээс: банкны харилцах дансны үлдэгдэл			0.00
Бусад байгууллага иргэдээс авах авлагын эхний үлдэгдэл			
Бусад байгууллага иргэдээс авах өглөгийн эхний үлдэгдэл			
<b>I. ОРЛОГЫН ДҮН</b>	<b>5=6+7+8+9+10+11</b>	<b>43,224,400.00</b>	<b>43,224,400.00</b>
Төсвийн санхүүжилт	6	43,224,400.00	43,224,400.00
<b>II. НИЙТ ЗАРЛАГЫН ДҮН</b>	<b>12=13+41</b>	<b>43,224,400.00</b>	<b>42,027,753.00</b>
А.Урсгал зардлын дүн	13=14+37	43,224,400.00	42,027,753.00
1.Бараа үйлчилгээний зардал	14=15+18+21	43,174,400.00	42,027,753.00
1.1 Цалин, хөлс болон нэмэгдэл урамшил	15=16+17	<b>37,352,100.00</b>	<b>36,819,320.00</b>
Үндсэн цалин	16	35,078,500.00	34,586,718.00
Унаа хоолны хөнгөлөлт		2,273,600.00	2,232,602.00
1.2 Ажил олгогчоос нийгмийн даатгалд төлөх шимтгэл	18=19+20	<b>4,192,300.00</b>	<b>4,079,039.00</b>
Тэтгэвэрийн даатгалын шимтгэл	19	2,720,400.00	2,648,361.00
Тэтгэмжийн даатгалын шимтгэл		310,200.00	301,936.00
ҮОМШӨ-ий даатгал		372,800.00	362,494.00
Ажилгүйдлийн даатгал		65,300.00	63,259.00
Байгууллага төлөх ЭМД-ийн хураамж	20	723,600.00	702,989.00
1.3 Бараа, үйлчилгээний бусад зардал 21=22+...+36	21=22+...+36	1,630,000.00	1,129,394.00
Бичиг хэрэг	22	300,000.00	44,394.00
Шуудан холбоо	26	1,030,000.00	1,030,000.00
Төлбөр хураамж		300,000.00	55,000.00
Татаас ба урсгал шилжүүлэг	37=38	50,000.00	0.00
Өрх гэрт олгох шилжүүлэг	38=39+40	50,000.00	
Нэг удаагийн тэтгэмж урамшуулал	40	50,000.00	
Мөнгөн хөрөнгийн 2013оны 04 сарын30-ны үлдэгдэл	44	<b>0.00</b>	<b>1,196,647.00</b>
Үүнээс: банкны харилцах дансны үлдэгдэл	45	<b>0.00</b>	<b>1,196,647.00</b>
Өглөгийн эцсийн үлдэгдэл			66,485.00
<b>III. БАЙГУУЛЛАГЫН ТОО</b>	<b>48</b>	<b>1.00</b>	<b>1.00</b>
Ажиллагсад бүгд	49=50+51+52	7.00	7.00
Удирдах ажилтан	50	1.00	1.00
Гүйцэтгэх ажилтан	51	6.00	6.00

## 2014 ОНЫ 08-Р САРЫН ӨГЛӨГ, АВЛАГЫН МЭДЭЭ

Байгууллагын нэр: Статистикийн  
хэлтэс

Мэдээ гаргасан: 2014.09.01

Үзүүлэлт	Эхний үлдэгдэл	Хасах: Тухайн сард	Нэмэх: Тухайн сард	Нийт дүн	Үүнээс: 31-60 өдөр	61- 120 өдөр	121 хоногоос дээш
НИЙТ АВЛАГА							
<b>НИЙТ ӨГЛӨГ</b>	868,743.00	877,429.00	75,171.00	66,485.00	66,485.00		
Үүнээс:							
Ажиллагсадтай холбогдсон тооцоо	764,779.00	764,779.00		-	-		
Нийгмийн даатгалын шимтгэл	22,650.00	22,650.00		-	-		
Эрүүл мэндийн хураамж				-	-		
ХХОАТ өглөг	-	-		-	-		
Гэрэл цахилгаан							
Түлш халаалт							
Тээвэр, шатахуун							
Шуудан холбоо	81,314.00	90,000.00	75,171.00	66,485.00	66,485.00		
Цэвэр, бохир ус							
Хоол							
Эм							
Урсгал засвар							
Нормын хувцас, зөөлөн эдлэл							
Байгууллагад өгөх өглөг							
Хүмүүс өгөх өглөг							

**БЗД-ИЙН СТАТИСТИКИЙН ХЭЛТСИЙН НЭМЭЛТ ТӨСВИЙН ГҮЙЦЭТГЭЛИЙН 08-Р САРЫН МЭДЭЭ**

(өссөн дүнгээр, мянган төгрөгөөр)

	Мөр	Төлөвлөгөө	Гүйцэтгэл
А	Б	Б	В
Мөнгөн хөрөнгийн 2013 оны 1-р сарын 1-ний үлдэгдэл	1		
Үүнээс бүртгэлийн дансны үлдэгдэл	2		
Бусад байгууллага, иргэдээс авах авлагын эхний үлдэгдэл	3		
Бусад байгууллага, иргэдээс авах өглөгийн эхний үлдэгдэл	4		
<b>I ОРЛОГЫН ДҮН</b>	<b>5=6+7+8+9+10+11</b>	<b>-</b>	<b>2,797,832.00</b>
Төрийн болон орон нутгийн өмчит бус этгээдээс авсан хандив, тусламж	6		
Төсвийн жилийн явцад УИХ-аас соёрхон баталсан ЗГ хоорондын гэрээ болон ОУ-н байгууллагаас авах хөнгөлөлттэй зээл	7		
ЗГНХ, Засаг даргын нөөц хөрөнгө түүнтэй адилтгах ангилалдаагүй нөөц хөрөнгөөс зохих байгууллагын шийдвэрийн дагуу тухайн төсвийн захирагчид хуваарилсан хөрөнгө	8		
Дээд шатны төсвийн захирагчаас төсөвт тусгагдсан төсвөөс доод шатны төсвийн захирагчид хуваарилсан хөрөнгө	9		2,797,832.00
Төсвийн байгууллагын үндсэн үйл ажиллагааны хүрээнд бий болсон нэмэлт орлого	10		
Төсвийн урамшуулал	11		
<b>II НИЙТ ЗАРЛАГЫН ДҮН</b>	<b>12=13+33</b>	<b>-</b>	<b>2,797,832.00</b>
<b>A. УРСГАЛ ЗАРДЛЫН ДҮН</b>	<b>13=14</b>	<b>-</b>	<b>2,797,832.00</b>
1. Бараа, үйлчилгээний зардал	14=15+16+17	-	2,797,832.00
1.1 Цалин, хөлс болон нэмэгдэл урамшил	15		
1.2 Ажил олгогчоос нийгмийн даатгалд төлөх шимтгэл	16		
1.3 Бараа, үйлчилгээний бусад зардал	17=18+...+32	-	2,797,832.00
Бичиг хэрэг	18		
Тооллогын зардал	30		1,125,232.00
Эрдэм шинжилгээ, судалгааны зардал	31		1,364,600.00
Төвлөрсөн арга хэмжээний зардал	32		308,000.00
Мөнгөн хөрөнгийн 2013 оны 12-р сарын 30-ний үлдэгдэл	36	-	-
Үүнээс дансны үлдэгдэл	37	-	-
Бусад байгууллага, иргэдээс авах авлагын эцсийн үлдэгдэл	38		
Бусад байгууллага, иргэдээс авах өглөгийн эцсийн үлдэгдэл	39		

Байгууллагын нэр: Ахмадын хороо  
Мэдээ гаргасан: 2014.09.10

Улсын тайлан ТГ-4

Код	Үзүүлэлт	ӨССӨН ДҮН	
		ТӨЛӨВЛӨГӨӨ	ГҮЙЦЭТГЭЛ
1	МӨНГӨН ХӨРӨНГИЙН 200... оны 1-р сарын 1-ны үлдэгдэл		
2	Үүнээс: банкны харилцах дансны үлдэгдэл	0.00	1,661.33
3	Авлагын эхний үлдэгдэл	0.00	1,661.33
4	Өглөгийн эхний үлдэгдэл	0.00	550,000.00
5	<b>I. ОРЛОГЫН ДҮН</b>	0.00	0.00
6	Төсвийн санхүүжилт	84,049,800.00	84,049,800.00
7	Төсвийн хөрөнгө оруулалтын санхүүжилт	84,049,800.00	84,049,800.00
8	Эрүүл мэндийн даатгалын санхүүжих	0.00	0.00
9	Үндсэн үйл ажиллагааны орлогоос	0.00	0.00
10	Туслах үйл ажиллагааны орлогоос	0.00	0.00
11	Бусад орлого	0.00	0.00
12	<b>II. НИЙТ ЗАРЛАГЫН ДҮН</b>	0.00	0.00
13	A. Урсгал зардлын дүн	83,949,800.00	42,798,418.47
14	1. Бараа үйлчилгээний зардал	83,949,800.00	42,798,418.47
15	1.1 Цалин, хөлс болон нэмэгдэл урамшил	83,049,800.00	42,698,418.47
16	Үндсэн цалин	19,337,000.00	17,764,512.00
17	Нэмэгдэл, урамшил	16,112,000.00	15,388,512.00
18	Гэрээт ажлын цалин	0.00	0.00
19	Үр дүнгийн урамшуулал	0.00	0.00
20	1.2 Ажил олгогчоос нийгмийн даатгалд төлөх шимтгэл	0.00	0.00
21	Тэтгэвэр, тэтгэмжийн даатгалын шимтгэл	2,127,000.00	1,611,198.27
22	Байгууллага төлөх ЭМД-ийн хураамж	1,740,400.00	1,568,190.27
23	1.3 Бараа, үйлчилгээний бусад зардал	386,600.00	43,008.00
24	Бичиг хэрэг	61,585,800.00	23,322,708.20

25	Гэрэл цахилгаан		1,008,000.00	119,800.00
26	Түлш халаалт		1,248,000.00	509,046.00
27	Тээвэр шатахуун		1,739,200.00	0.00
28	Шуудан холбоо		200,000.00	300,000.00
29	Цэвэр бохир ус		1,127,200.00	223,452.20
30	Дотоод албан томилолт		872,600.00	56,000.00
31	Гадаад томилолт (арга хэмжээ)		200,000.00	0.00
34	Хоол, хүнс		100,000.00	182,230.00
37	Байрны түрээсийн хөлс		500,000.00	1,354,080.00
40	Ном хэвлэл худалдан авах		46,484,000.00	19,400,500.00
41	Эд хогшил худалдан авах		196,800.00	314,600.00
42	Багаж хэрэгсэл		4,360,000.00	0.00
47	Сургалт семинарын зардал		3,400,000.00	263,000.00
52	2.1 Өрх гэрт олгох шилжүүлэг		900,000.00	100,000.00
53	Оюутны тэтгэлэг		900,000.00	100,000.00
57	Шагнал урамшил		900,000.00	100,000.00
59	Татвар төлбөр хураамж		150,000.00	600,000.00
67	Үүнээс: банкны харилцах дансны үлдэгдэл		0.00	41,253,042.86
68	Авлагын эцсийн үлдэгдэл		0.00	41,253,042.86
69	Өглөгийн эцсийн үлдэгдэл		0.00	300,000.00
70	III. БАЙГУУЛЛАГЫН ТОО		0.00	1.00
71	Ажиллагсад бүгд		0.00	5.00
72	Удирдах ажилтан		0.00	1.00
73	Гүйцэтгэх ажилтан		0.00	3.00
74	Үйлчлэх ажилтан		0.00	1.00

## 2014 ОНЫ 08-Р САРЫН ӨГЛӨГ, АВЛАГЫН МЭДЭЭ

Байгууллагын нэр: Ахмадын хороо

Мэдээ гаргасан: 2014.09.01

Үзүүлэлт	Эхний үлдэгдэл	Хасах: Тухайн сард	Нэмэх: Тухайн сард	Нийт дүн	Үүнээс: 31-60 өдөр	61-120 өдөр	121 хоногоос дээш
НИЙТ АВЛАГА							
<b>НИЙТ ӨГЛӨГ</b>	-	-	-	-	-	-	
Үүнээс:							
Ажиллагсадтай холбогдсон тооцоо				-	-		
Нийгмийн даатгалын шимтгэл				-	-		
Эрүүл мэндийн хураамж				-	-		
ХХОАТ өглөг							
Гэрэл цахилгаан							
Түлш халаалт							
Тээвэр, шатахуун							
Шуудан холбоо	-	-					
Цэвэр, бохир ус							
Хоол							
Эм							
Урсгал засвар							
Нормын хувцас, зөөлөн эдлэл							
Байгууллагад өгөх өглөг	-	-	-	-	-		
Хүмүүс өгөх өглөг							



## АГУУЛГА

Нэр	Хуудас
Үндсэн үзүүлэлтүүд	1
Нэг. ӨРХ, ХҮН АМ	2-3
Хоёр. ХӨДӨӨ АЖ АХУЙ	4
Гурав. АЖ ҮЙЛДВЭР	5-6
Дөрөв. ХЭРЭГЛЭЭНИЙ ҮНЭ	7-9
Тав. ЭРҮҮЛ МЭНД	10-11
Зургаа. НИЙГМИЙН ХАЛАМЖ	12
Долоо. ГЭМТ ХЭРЭГ	13-14
Найм. НИЙГМИЙН ДААТГАЛ	15-16
Ес. ОНЦГОЙ БАЙДАЛ	17
Арав. ЗАХИРГААНЫ МЭДЭЭЛЭЛ	18
Арван нэг. ХАВСРАЛТ /САНХҮҮГИЙН МЭДЭЭЛЭЛ/	19-24

*Баянзүрх дүүргийн Засаг даргын дэргэдэх  
Статистикийн хэлтэс*



*Албан ажлын  
хэрэгцээнд*

***Дүүргийн эдийн засаг,  
нийгмийн байдлын тухай  
2014 оны 8-р сарын танилцуулга***

*Улаанбаатар хот  
2014.09.11*

Нэгтгэн боловсруулсан мэргэжилтэн:

Б.Эрхэмбаяр

Хянасан хэлтсийн дарга:

Н.Энхтуяа

E-mail: bayanzurkh@nso.mm

Утас: 267349, 261728, 261019

