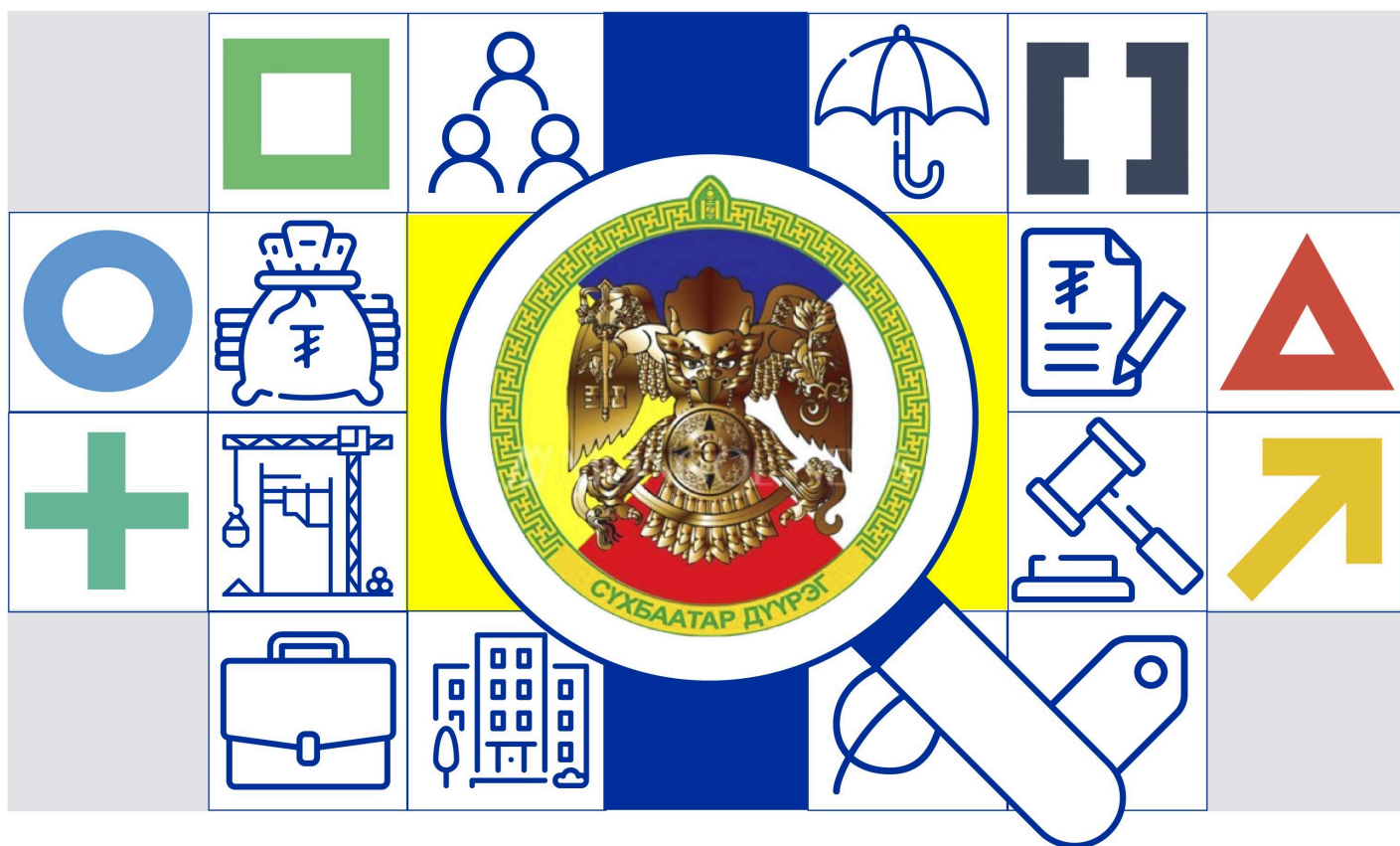




СҮХБААТАР ДҮҮРГИЙН  
СТАТИСТИКИЙН ХЭЛТЭС

# ИНФОГРАФИК



2026 | I-VI



Хүүхдийн хөгжлийг  
дэмжих жил-2026

Сүхбаатар дүүргийн нийгэм,  
эдийн засгийн байдал



Өвөрхангай аймаг

## БҮРТГЭЛТЭЙ АЖИЛГҮЙ ИРГЭД, 6 дугаар сарын эцэст

### 2025/VI

50



### 2026/VI

80 (60.0%) ↑

## БҮРТГЭЛТЭЙ АЖИЛГҮЙ ИРГЭД, насны ангиллаар

### 2025/VI

### 2026/VI

6

15-24 насны

9

(50.0%)



7

25-34 насны

11

(57.1%)



19

35-44 насны

27

(42.1%)



13

45-54 насны

20

(53.8%)



2

55-59 насны

5

(2.5 дахин)



3

60+ насны

8

(2.7 дахин)



↑ ↓ Өмнөх оны мөн үетэй харьцуулахад

## БҮРТГЭЛТЭЙ АЖИЛГҮЙ ИРГЭД, хүйсээр

60.0%



40.0%



Эх үүсвэр: Сүхбаатар дүүргийн Хөдөлмөр, халамжийн үйлчилгээний газрын захиргааны статистик мэдээ



# ГЭМТ ХЭРЭГ

2026 оны эхний 6 сар

Урьдчилсан



## Нийт бүртгэгдсэн гэмт хэрэг

2025/I-VI

2026/I-VI

2 919

2 818

3.5% ↓

Хэлтсээр

### 1-р хэлтэс

### 2-р хэлтэс

1-9 дүгээр хороо

10-20 дугаар хороо

Бүртгэгдсэн гэмт хэрэг 1 786 ↓

Бүртгэгдсэн гэмт хэрэг 1 032 ↑

Илрүүлэлт 43.7% ↑

Илрүүлэлт 51.5% ↑

↓ ↑ Өмнөх оны мөн үетэй харьцуулахад

## Гэмт хэргийн улмаас



Хохирсон хүн

2 643 (4.1%) ↓



Гэмтсэн хүн

525 (1.9%) ↓



Нас барсан хүн

13 (73.5%) ↓



МОНГОЛЫН УЛАСЫН ХУУЛЬ

## Нийт бүртгэгдсэн гал түймэр, төрлөөр



2025/I-VI

2026/I-VI

Объектын гал түймэр

186

105 (43.5%)



Аж ахуйн нэгж байгууллага

0



Иргэний амины өмч

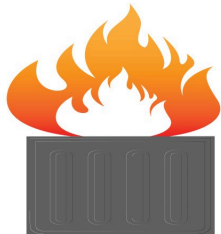
70



Өнжмөл шар өвсний

14

24 (71.4%)



Хог, хаягдлын

39

11 (71.8%)



## Нийт бүртгэгдсэн үер, усны дуудлага



2025/I-VI | 68

2026/I-VI | 0





# ТОХИЖИЛТ ҮЙЛЧИЛГЭЭ

2026 оны эхний 6 сар



Амьсгалын  
малчдад



Цэвэрлэсэн  
талбай

1 553.2  
МЯН.М<sup>2</sup>



Тээвэрлэсэн  
ХОГ

30 981.7 тн

Зарцуулсан  
хөрөнгө

655.4 ↑  
сая төгрөг



2 753.8 ↓  
сая төгрөг

ХОГ ТЭЭВЭРЛЭЛТ, байршлаар, тонноор

14 761.7 ↓

Орон сууцнаас



Гэр хорооллоос

12 116.6 ↓

4 103.5 ↓

Зуслангаас



ХОГ ТЭЭВЭРЛЭЛТЭД ЗАРЦУУЛСАН ХӨРӨНГӨ, байршлаар, сая төгрөг

