



ДҮҮРГИЙН ЭДИЙН ЗАСАГ, НИЙГМИЙН БАЙДАЛ

2018 оны эхний X сар



Амаржсан эхийн тоо



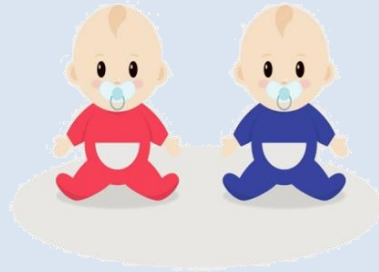
4 250

2017 I-X

4 318

2018 I-X

Төрсөн хүүхдийн тоо



4 277

2017 I-X

4 363

2018 I-X



2 950

2017 I-X

2 296

2018 I-X

Халдварт өвчнөөр
өвчилсөн хүний тоо



2 301

2017 I-X

3 905

2018 I-X



Бүртгэгдсэн гэмт хэргийн
тоо



Бүртгэлтэй ажилгүй иргэдийн тоо



774

2017 I-X

658

2018 I-X



2017 I-X

323 ➔ 459

2018 I-X

349 ➔ 164



Шинээр бүртгүүлсэн
ажилгүй иргэд



зуучлагдан
орсон иргэд



БАЯНГОЛ ДҮҮРГИЙН СТАТИСТИКИЙН ХЭЛТЭС

ДҮҮРГИЙН ЭДИЙН ЗАСАГ, НИЙГМИЙН БАЙДАЛ

2018 оны эхний X сар



АЖ ҮЙЛДВЭРИЙН БҮТЭЭГДЭХҮҮН
ҮЙЛДВЭРЛЭЛТ, ТЭРБУМ ТӨГ

235.0

2017 I-X

250.4

2018 I-X

АЖ ҮЙЛДВЭРИЙН БҮТЭЭГДЭХҮҮН
БОРЛУУЛАЛТ, ТЭРБУМ ТӨГ

311.7

2017 I-X

344.5

2018 I-X



ХЭРЭГЛЭЭНИЙ ҮНИЙН ИНДЕКС
САРЫН ӨӨРЧЛӨЛТ, ХУВЬ



7.0

2017 I-X

6.5

2018 I-X

ВАЛЮТЫН ЗАХ ЗЭЭЛИЙН ХАНШ
САРЫН ЭЦЭСТ 1US\$



2 456

2017 I-X

2 564

2018 I-X



ТӨСВИЙН ОРЛОГО, САЯ.ТӨГ

52 070.7

2017 I-X

66 065.6

2018 I-X



ТӨСВИЙН ЗАРЛАГА, САЯ.ТӨГ

50 278.6

2017 I-X

57 422.5

2018 I-X