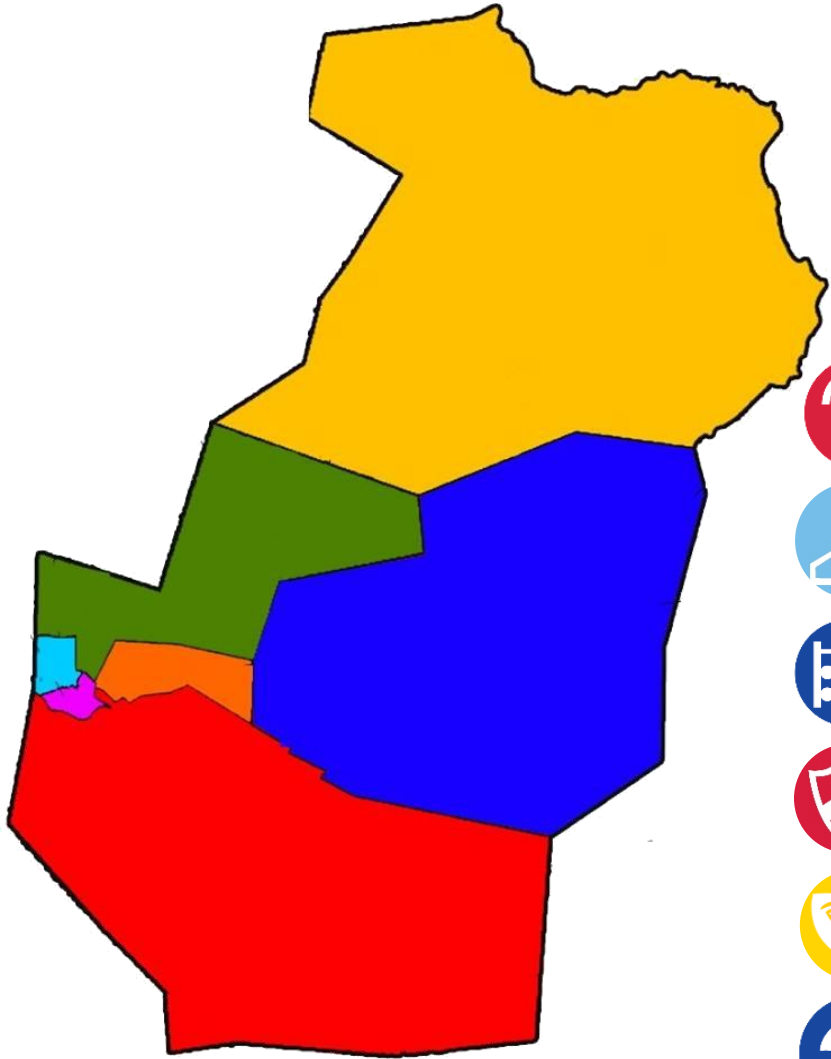




НАЛАЙХ ДҮҮРГИЙН ЭДИЙН ЗАСАГ, НИЙГМИЙН БАЙДАЛ ИНФОГРАФИК /2021.II/

МОНГОЛ УЛСЫН ХӨРӨН АЖ АХУЙН
МОНГОЛ УЛСЫН ХӨРӨН АЖ АХУЙН





ЭРҮҮЛ МЭНД, 2021 оны эхний 2 сард

МОНГОЛ
УЛС

ЭМНЭЛЭГТ
ХЭВТЭН
ЭМЧЛҮҮЛЭГЧИД



2020 I-II 8 871

2021 I-II 4 888

-44.9% ↓



Нийт халдварт өвчнөөр өвчлөгчид



2020 I-II 83

2021 I-II 72

-13.2% ↓



Амбулаторийн
үзлэг



2020 I 28 599

2021 I 24 716

-13.5% ↓



Орны тоо

2020 I

227

2021 I

227

Эмчийн тоо тоо

2020 I

76

2021 I

84

Сувилагчийн тоо

2020 I

108

2021 I

100

Эх үүсвэр: Эрүүл мэндийн төв



ГЭМТ ХЭРЭГ 2021 оны эхний 2 сард

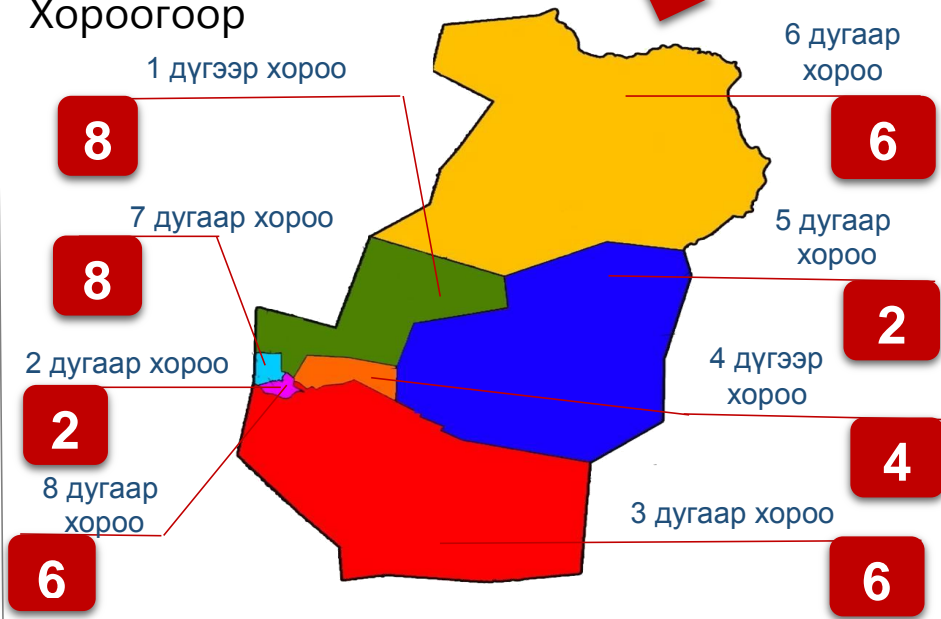


Бүртгэгдсэн гэмт хэрэг
2020 II | 2021 II

54

42

Хороогоор



Эрүүлжүүлсэн хүн



2020 II
873

2021 II
459



409

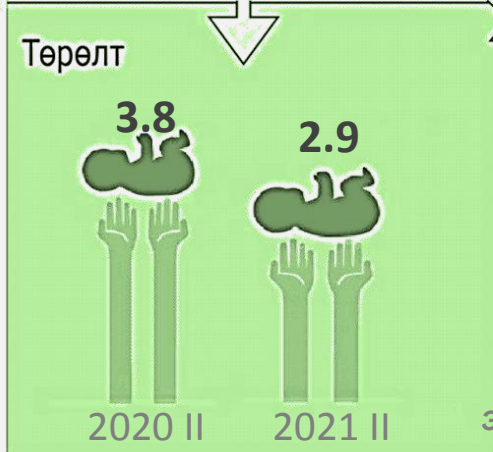
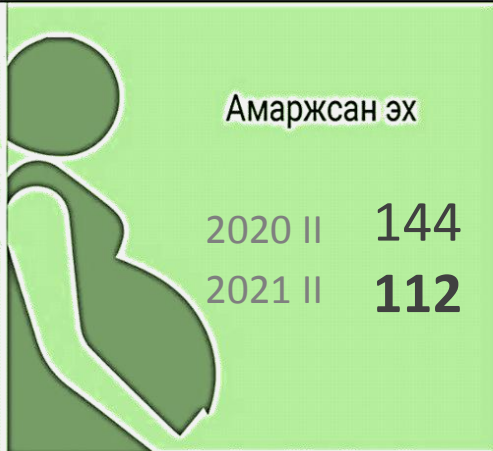
50

Эх үүсвэр: Цагдаагийн хэлтэс



ХҮН АМ, 2021 оны эхний 2 сард

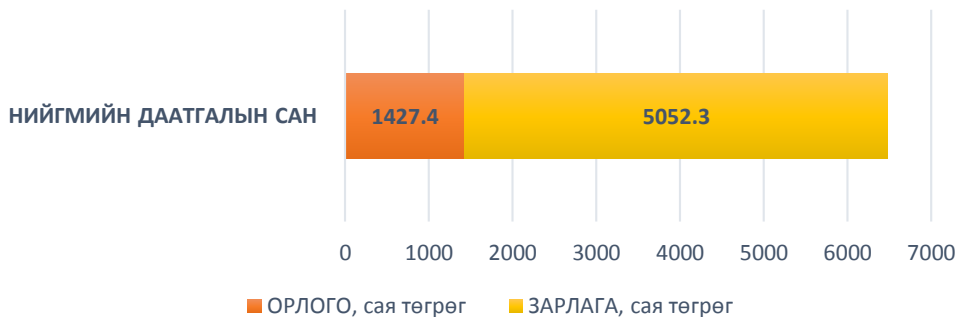
ᠬᠤᠨ
ᠠᠮ



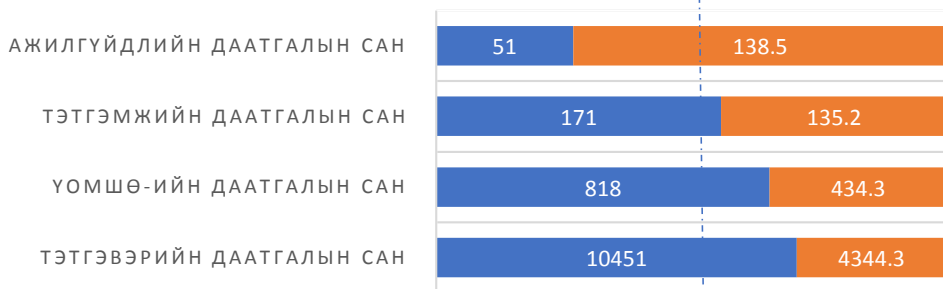
Эх үүсвэр: Улсын бүртгэлийн хэлтэс



НИЙГМИЙН ДААТГАЛ, 2021 оны эхний 2 сард

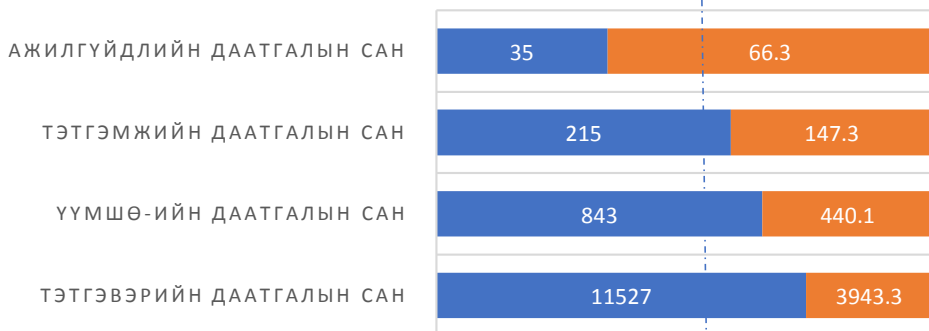


2021 II



*ҮӨМШӨ- үйлдвэрийн осол гэмтлээс шалтгаалах өвчөн

2020 II



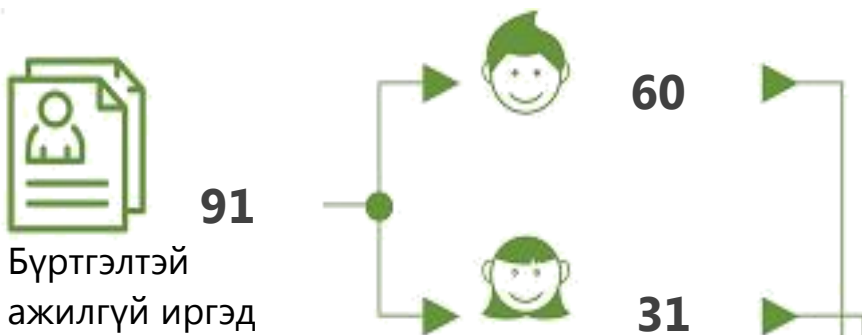
■ Даатгуулагчийн тоо ■ Олгосон тэтгэмж, сая төгрөг

Эх сурвалж: Нийгмийн даатгалын хэлтэс

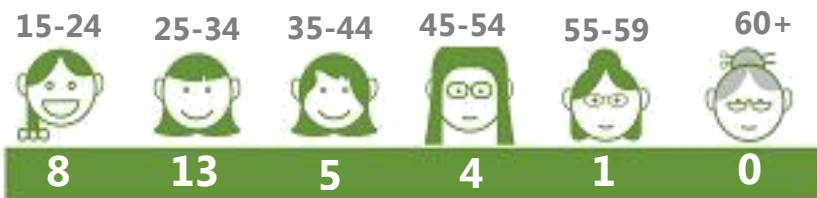
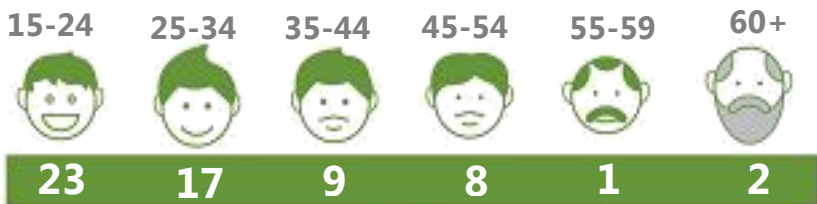


БҮРТГЭЛТЭЙ АЖИЛГҮЙ ИРГЭД, 2021 оны 2 сард

БҮРТГЭЛТЭЙ АЖИЛГҮЙ ИРГЭД



Насны бүлгээр:



I-II сард



Бүртгэлтэй ажилгүй иргэдээс ажилд орсон хүн



24

Эх үүсвэр: Хөдөлмөр, халамжийн үйлчилгээний хэлтэс