

**ЧИНГЭЛТЭЙ ДҮҮРГИЙН ЗАСАГ ДАРГЫН ДЭРГЭДЭХ  
СТАТИСТИКИЙН ХЭЛТЭС**

# **Орон сууцны нөхцөл, хангамжийн судалгаа**



**УЛААНБААТАР ХОТ  
2016 ОН**

## ЗАСАГ ЗАХИРГАА, НУТАГ ДЭВСГЭР

Чингэлтэй дүүрэг нь нийслэл Улаанбаатар хотын хойморыг эзлэн Бянгол, Сүхбаатар, Сонгинохайрхан дүүрэгтэй хил залгаа оршдог. 89.3 мянган метр квадрат газар нутагтай бөгөөд түүний 30.3 хувь нь Хөдөө аж ахуйн эдэлбэр, 28.1 хувь нь хот суурин, зам шугам сүлжээ, 37.1 хувь нь ой, 4.5 хувь нь усан сан бүхий газар. Чингэлтэй дүүрэг нь 154819 хүн амтай, үүний 48 хувь нь эрэгтэй, 52 хувь нь эмэгтэйчүүд байдаг. Засаг захиргааны нэгж 19 хороотой, үүнээс 1-6 хороо нь орон сууцны хороолол, 7-19 хороо нь гэр хороолол юм.

### Хүснэгт 1. Засаг захиргаа, нутаг дэвсгэр

Хороо	2015 он		
	Нутаг дэвсгэрийн хэмжээ /м кв/	Хүн амын нягтрал /1м кв-д ногдох хүн/	Хүн амын тоо
1	29.7	13037	3872
2	19.7	16588	3268
3	16.5	32963	5439
4	30.6	16437	5030
5	28.2	16663	4699
6	24.6	30178	7424
7	47.2	27175	12827
8	45.1	10079	4546
9	71.8	10334	7420
10	47.3	16712	7905
11	158.1	3820	6040
12	317.2	4631	14691
13	94.9	8574	8137
14	93.2	8527	7948
15	98.2	8695	8539
16	452	2790	12614
17	709.2	2008	14247
18	640.2	1458	9336
19	6006	180	10837
Нийт	8930	1733	154819

## ОРОН СУУЦНЫ НӨХЦӨЛ

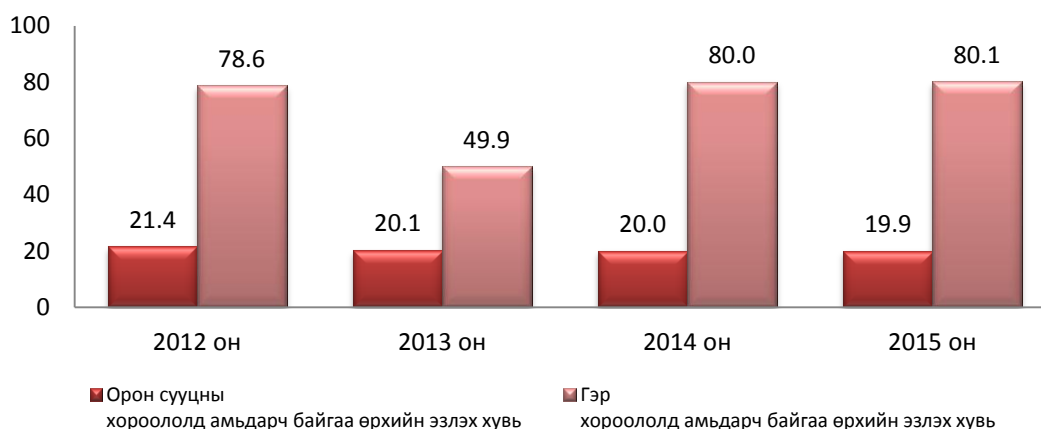
Дүүргийн хэмжээнд 2015 оны жилийн эцсийн байдлаар нийт 41540 өрх, 154819 хүн ам бүртгэгдсэн байна. Үүнээс орон сууцны хороололд 8224 өрхийн 29729 хүн, гэр хороололд 33239 өрхийн 124904 хүн, нийт орон гэргүй 77 өрхийн 186 хүн амьдарч байна.

Хүснэгт 2. Орон сууцны болон сууцны тусдаа байшин, гэрт амьдардаг өрхийн судалгаа

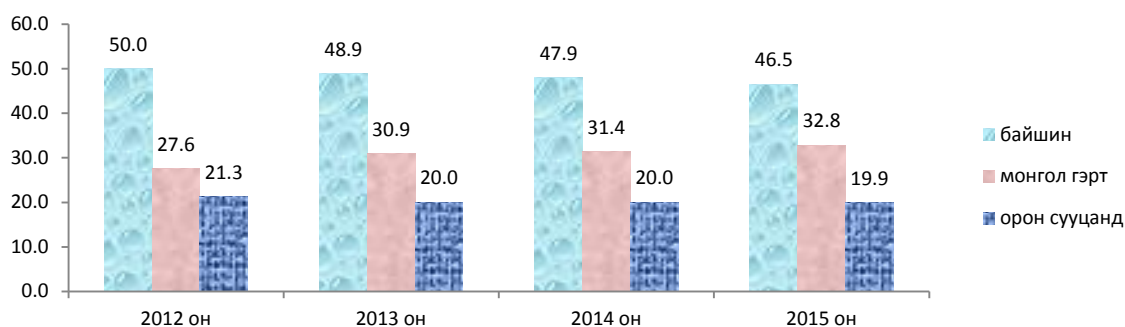
Нийт өрхийн тоо		2012	2013	2014	2015
		37914	39322	39785	41540
<b>Орон сууцны хорооллын өрхийн тоо бүгд</b>		8118	7881	7949	8225
Үүнээс	Нийтийн орон сууцны	8066	7851	7911	8221
	Тусдаа тохилог орон сууц	29	20	20	3
	Орон гэргүй	22	10	18	1
<b>Гэр хорооллын өрхийн тоо бүгд</b>		29796	31441	31836	33315
Үүнээс	Тохилог орон сууцанд	448	249	252	284
	Байшинд амьдардаг	18788	18954	19044	19322
	Монгол гэрт амьдардаг	10454	12146	12475	13633
	Орон гэргүй	107	92	55	76
Орон сууцны хороололд амьдарч буй өрхийн эзлэх хувь		21.4	20.1	20.0	19.9
Гэр хороололд амьдарч буй өрхийн эзлэх хувь		78.6	79.9	80.0	80.1

Сүүлийн жилүүдэд орон сууцны барилгууд нэмэгдэж байгаа хэдий ч гэр хорооллын өрх, хүн амын тоо буурахгүй хэвээр байна. 2015 оны байдлаар дүүргийн нийт өрхийн 80 хувь нь гэр хороололд, 20 хувь нь орон сууцны хороололд оршин сууж байна.

Зураг 1. Дүүргийн өрх, хороолоор /хувиар/



Зураг 2. Дүүргийн өрх, сууцны төрлөөр /хувиар/



Гэр хороололд суурьшсан өрхийн тоо 2015 онд 33315 болж өмнөх оноос 1479 өрхөөр нэмэгдсэн бол монгол гэрт амьдардаг өрхийн дүн өмнөх оны дүнгээс 1158 өрхөөр нэмэгдсэн байна.

### ОРОН СУУЦНЫ ХОРООЛОЛ

Чингэлтэй дүүргийн хэмжээнд орон сууцны хороололд 8225 өрх буюу нийт өрхийн 20 %, 29732 хүн буюу нийт хүн амын 19.2 % амьдарч байна.

Хүснэгт 3. Орон сууцны хорооллын өрх, хүн амын тоо хороогоор, 2015 оны эцэст

Хороо	Хороо		Байшин хороолол					
	Нийт өрх	Хүн ам	Нийтийн орон сууц		Тусгай тохилог орон сууц		Орон гэргүй	
			Өрх	Хүн ам	Өрх	Хүн ам	Өрх	Хүн ам
1	939	3872	937	3864	2	8		
2	888	3268	886	3259	1	6	1	3
3	1612	5439	1612	5439	-	-	-	-
4	1460	5030	1460	5030	-	-		
5	1261	4699	1261	4699	-	-	-	-
6	2065	7424	2065	2424				
<b>НИЙТ</b>	<b>8225</b>	<b>29732</b>	<b>8221</b>	<b>29715</b>	<b>3</b>	<b>14</b>	<b>1</b>	<b>3</b>

### ГЭР ХОРООЛОЛ

Гэр хорооллын 33315 өрх дүүргийн нийт өрхийн 80 хувийг, 125087 хүн нь хүн амын 80.8 хувийг тус тус эзэлж байна. Гэр хорооллын өрх, хүн амыг өмнөх онтой харьцуулахад өрх 4.6 хувиар өссөн боловч хүн ам 3.7 хувиар буурсан байна.

#### Хүснэгт 4. Гэр хорооллын өрхийн судалгаа хороогоор, 2015 оны эцэс

Хороо	Хороо		Гэр хороолол							
	Нийт өрх	Хүн ам	Тохилог сууц		Байшинд амьдардаг		Монгол гэрт амьдардаг		Орон гэргүй	
			Өрх	Хүн ам	Өрх	Хүн ам	Өрх	Хүн ам	Өрх	Хүн ам
7	3369	12827	23	98	1616	7371	1726	5345	4	13
8	1243	4546			789	3177	452	1365	2	4
9	1830	7420	3	11	1193	4358	631	3042	3	9
10	1912	7905	30	153	985	4572	897	3180		
11	1553	6040	72	270	1035	4141	442	1617	4	12
12	3773	14691	14	70	1836	7398	1908	7189	15	34
13	2040	8137	1	5	1402	5729	630	2385	7	18
14	2083	7948	32	90	1458	5640	591	2214	2	4
15	2160	8539	6	25	1591	6799	556	1700	7	15
16	3441	12614	-	-	1978	6897	1454	5698	9	19
17	4066	142347	18	61	2159	8287	1878	5873	11	26
18	2703	9336	-	-	1602	5340	1095	3984	6	12
19	3142	10837	1678	5436	1373	5042	6	17		
НИЙТ	33315	125087	284	1125	119332	75145	13633	48634	76	183

#### Тохилог орон сууцанд амьдардаг өрх, хүн ам

Гэр хорооллын тохилог орон сууцанд амьдардаг 284 өрхийн 1125 хүн байна. Энэ нь дүүргийн нийт өрхийн 0.68 хувь, гэр хорооллын өрхийн 0.8 хувийг, харин хүн амын хувьд авч үзвэл дүүргийн нийт хүн амын 0.7 хувь, гэр хорооллын хүн амын 3.4 хувийг тус тус эзэлж байна. Тохилог сууцанд амьдардаг өрх, хүн амыг өмнөх онтой харьцуулахад өрх 8.4 хувь өссөн боловч хүн ам 0.9 хувиар буурсан үзүүлэлттэй байна.

#### Байшинд амьдардаг өрх, хүн ам

Гэр хорооллын байшинд амьдардаг өрх дүүргийн нийт өрхийн ихэнх хувийг эзэлдэг. 2015 онд гэр хороололд байшинд амьдардаг 19322 өрх, 75145 хүн байна. Энэ нь дүүргийн нийт өрхийн 46.5 хувь, нийт хүн амын 48.5 хувийг эзэлж байна. Хэрэв энэ үзүүлэлтийг зөвхөн гэр хороололтой харьцуулвал байшинд амьдардаг өрх нийт гэр хорооллын 58.0 хувь, хүн ам нь 60 хувьтай байна.

#### Монгол гэрт амьдардаг өрх, хүн ам

Дүүргийн хэмжээнд 13633 өрхийн 48634 хүн монгол гэрт амьдарч байна. Энэ нь нийт өрхийн 32.8 хувь, хүн амын 31.4 хувийг эзэлж байна гэсэн үг. Монгол гэрт амьдрагч өрх, хүн амыг өмнөх онтой харьцуулахад өрх 9.2 хувь, хүн ам 1.2 хувиар тус тус өсчээ.

## Орон гэргүй өрх, хүн ам

2015 оны байдлаар дүүргийн хэмжээнд орон гэргүй 77 өрхийн 186 хүн ам байна. Үүнээс гэр хорооллын бүсэд орон гэргүй 76 өрхийн 183 хүн, байшин хорооллын бүсэд 1 өрхийн 3 хүн амьдарч байна. Орон гэргүй 77 өрх нь дүүргийн нийт өрхийн 0.2 хувь, 186 хүн нь хүн амын 0.1 хувийг хамарч байна.

Орон гэргүй өрх, хүн амыг 2014 онтой харьцуулахад өрх 4 хүн ам 32 хүнээр тус тус өссөн үзүүлэлттэй байна.

## ОРОН СУУЦНЫ ХАНГАМЖ

Дүүргийн хэмжээнд 2015 оны жилийн эцсийн байдлаар 41540 өрх, 154819 хүн ам оршин сууж байна. Үүнээс 8224 өрх буюу 20 хувь нь орон сууцны хороололд, 33239 өрх буюу 80 хувь нь гэр хороололд амьдарч байна. Харин хүн амын хувьд 29729 хүн буюу 19.2 хувь нь байшин хороололд, 124904 хүн ам буюу 80.7 хувь нь гэр хороололд амьдарч байна.

Хүснэгт 5. 2014-2015 оны өрхийн өсөлт, бууралт

Нийт өрх	Орон сууцны хороолол			Гэр хороолол			
	Нийтийн сууц	Тусдаа тохилог	Орон гэргүй	Тохилог сууц	Сууцны байшин	Монгол гэр	Орон гэргүй
2014 он							
39785	7949	20	18	262	19044	12475	55
2015 он							
41540	8221	3	1	284	19322	13633	76
Өсөлт	1755	272	-	-	22	278	21

Чингэлтэй дүүргийн өрхийн өсөлт 2014-2015 онд 1755 өрх буюу 4.2 хувь, нийтийн сууцанд амьдардаг өрх 272 буюу 3.3 хувь, тохилог сууцанд амьдардаг өрх 22 буюу 7,7 хувь. сууцны байшинд амьдардаг өрх 278 буюу 1.4 хувь, монгол гэрт амьдардаг өрх 1158 буюу 8.5 хувиар тус тус өссөн байна.

## Орон сууц шаардлагатай өрх

Дүүргийн нийт өрхийн 19.8 хувь буюу 8224 өрх төвлөрсөн дэд бүтэцтэй буюу халаалт, халуун хүйтэн цэвэр усны төвлөрсөн шугамд холбогдсон нийтийн орон сууцанд амьдарч байгаа бол нийт өрхийн 80.2 хувь буюу 33316 өрхийг анхан шатны дэд бүтцэд холбох шаардлагатай байгаа нь судалгаанаас харагдаж байна.

Орон гэргүй 77 өрх буюу 0.2 хувийг нэн яаралтай орон байраар хангах шаардлагатай байна.