



БАЯНЗҮРХ ДҮҮРГИЙН СТАТИСТИКИЙН ХЭЛТЭС

МАЛ, ТЭЖЭЭВЭР АМЬТДЫН 2016 ОНЫ ТООЛЛОГО



Улаанбаатар хот
2017 он

НЭГ.МАЛЫН ТОО, ТӨРӨЛ, ХОРООДООР

2016 оны жилийн эцсийн мал тооллогын үндсээр Баянзүрх дүүрэгт 55319 мал тоологдсон. Нийт малын 0.003 хувь нь тэмээ, 33.4 хувь нь үхэр, 9.9 хувь нь адуу, 31.4 хувь нь хонь, үлдсэн 25.2 хувь нь ямаа байна.

Хүснэгт-1

Хороо	Малын төрөл					Бүгд	Хувь
	Тэмээ	Үхэр	Адуу	Хонь	Ямаа		
2 дугаар хороо	-	5	-	-	-	5	0,009%
8 дугаар хороо	-	17	7	-	-	24	0,043%
9 дүгээр хороо	-	617	65	826	644	2152	3,89%
10 дугаар хороо	-	64	1	-	-	65	0,117%
11 дүгээр хороо	2	2988	917	2249	2258	8414	15,209%
20 дугаар хороо	-	14302	4460	14186	10843	43791	79,16%
21 дүгээр хороо	-	31	-	3	33	67	0,121%
23 дугаар хороо	-	218	10	28	68	324	0,585%
24 дүгээр хороо	-	8	-	109	91	208	0,376%
27 дугаар хороо	-	2	-	-	-	2	0,003%
28 дугаар хороо	-	212	55	-	-	267	0,487%
НИЙТ	2	18464	5515	17401	13937	55319	100%

Зураг-1



ХОЁР. ТЭЖЭЭВЭР АМЬТДЫН ТОО, ТӨРӨЛ ХОРООДООР

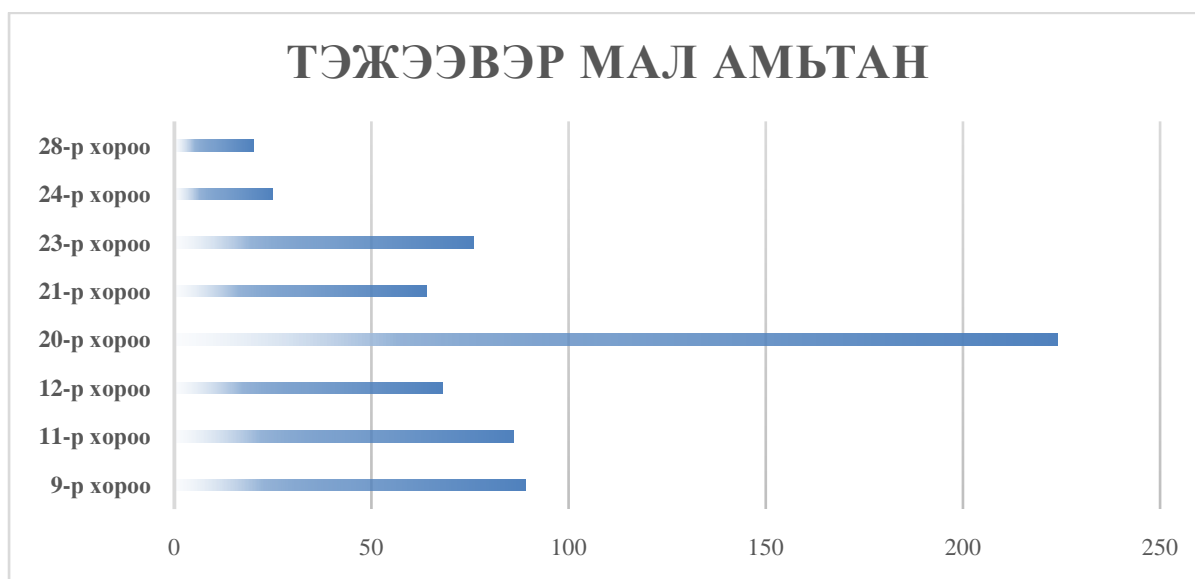
Манай дүүргийн хувьд 28 хороотой үүнээс 8 хороо буюу нийт хороодын 28 хувь нь тэжээвэр мал амьтантай байна. Тэжээвэр мал амьтанд гахай, шувуу, туулай, минж зэрэг орно.

Баянзүрх дүүрэгт 652 тэжээвэр амьтан тоологдсоноос нийт малын хамгийн их буюу 34,4 хувийг 20 дугаар хороо эзэлж байна.

Хүснэгт-2

	Гахай	Шувуу	Үүнээс тахиа:	Туулай	Минж	БҮГД
9 дүгээр хороо	16	71	38	2	-	89
11 дүгээр хороо	44	42	18	-	-	86
12 дугаар хороо		64	64	4	-	68
20 дугаар хороо	69	124	45	-	31	224
21 дүгээр хороо	9	54	47	1	-	64
23 дугаар хороо	39	37	32	-	-	76
24 дүгээр хороо	25	-	-	-	-	25
28 дугаар хороо	-	20	12	-	-	20
НИЙТ	202	412	256	7	31	652

Зураг-2



ГУРАВ. МАЛ БҮХИЙ ӨРХ, МАЛЧДЫН ТОО

Малчин өрх: Жилийн 4 улирлын туршид малаа маллаж, малын ашиг шим нь тэдний амьжиргааны эх үүсвэр болж байгаа өрхийг хэлнэ.

Малтай өрх: Малчин өрхөөс гадна малыг ахуй амьдралдаа туслах чанарын үүрэгтэй өсгөн үржүүлдэг өрхийг хэлнэ.

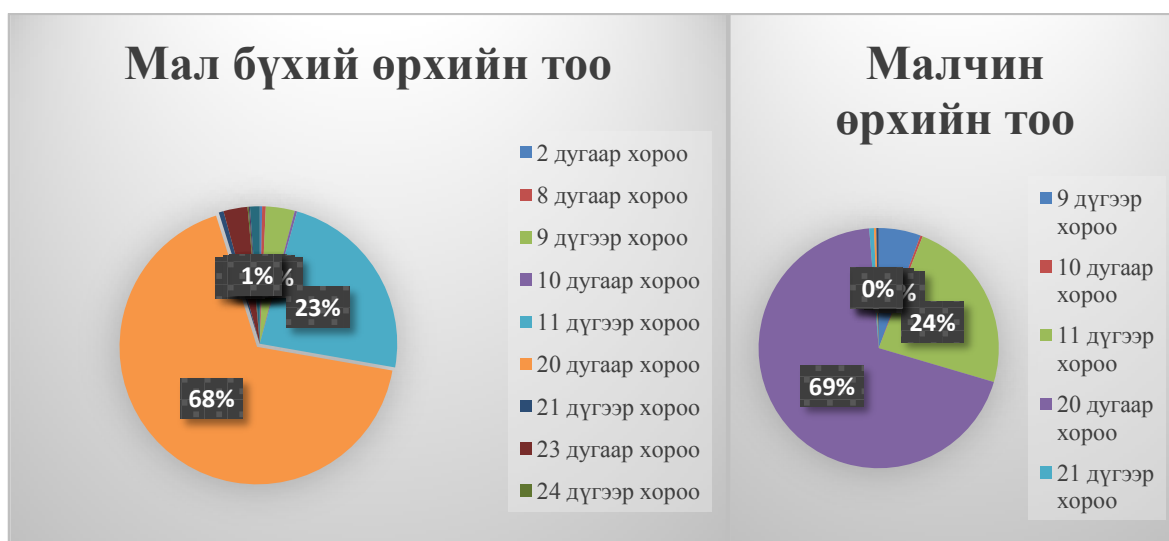
2016 оны мал, тэжээвэр амьтдын тооллогын дүнгээр дүүргийн хэмжээнд 1024 өрх тоологдсон байна. Үүний 31,05 хувь буюу 318 өрх нь жилийн дөрвөн улирлын туршид малаа малладаг, малын ашиг шим нь тэдний амьжиргааны эх үүсвэр болж байгаа малчин өрх, 68,9 хувь буюу 706 өрх нь малыг амьдрал ахуйдаа туслах чанартайгаар өсгөж үржүүлж буй малтай өрх байна.

Хүснэгт-3

Хороо	Мал бүхий өрхийн тоо	Малчин өрхийн тоо
2 дугаар хороо	2	-
8 дугаар хороо	3	-
9 дүгээр хороо	24	18
10 дугаар хороо	2	1
11 дүгээр хороо	165	75
20 дугаар хороо	476	220
21 дүгээр хороо	4	2
23 дугаар хороо	20	-
24 дүгээр хороо	1	1
27 дугаар хороо	1	-
28 дугаар хороо	8	1
НИЙТ	706	318

Зураг-3

Зураг-4



ДӨРӨВ. МАЛЧИН ӨРХИЙН СОЁЛ АХУЙН ҮЗҮҮЛЭЛТҮҮД

2016 оны мал, тэжээвэр амьтдын тооллогоор нийт мал, өрхийн 72,01 хувь нь цахилгааны эх үүсвэртэй, 5,35 хувь нь сансарын антентай, 5,66 хувь нь телевизортой, 0,31 хувь нь радиотай, 0,62 хувь нь оёдлын машинтай, 5,66 хувь нь гар утастай, 35,8 хувь нь автомашинтай, 0,31 хувь нь мотоциклтэй байна.

Хүснэгт-4

Цахилгааны эх үүсгүүр	229	72.01
Сансарын антенн	17	5.34
Телевизор	18	5.66
Радио	1	0.31
Оёдлын машин	2	0.62
Гар утас	18	5.66
Авто машин	114	35.8
Мотоцикл	1	0.31

Зураг-5



ТАВ. ГЭРИЙН ТЭЖЭЭВЭР АМЬТДЫН ТОО

Баянзүрх дүүргийн хэмжээнд нийт 19092 гэрийн тэжээвэр нохой муур тоологдсон. Үүнээс 18757 буюу 98,2 хувь нь нохой үлдсэн 1,8 хувь нь муур байна.

Хүснэгт-5

	Нохой	Муур	Нийт
1 дүгээр хороо	54	2	56
2 дугаар хороо	483	10	493
3 дугаар хороо	19	2	21
4 дүгээр хороо	421	13	434
5 дугаар хороо	1934	53	1987
6 дугаар хороо	9	2	11
7 дугаар хороо	13	4	17
8 дугаар хороо	658	2	660
9 дүгээр хороо	1530	15	1545
10 дугаар хороо	315	12	327
11 дүгээр хороо	1082	12	1094
12 дугаар хороо	713	21	734
13 дугаар хороо	172	0	172
14 дүгээр хороо	52	0	52
15 дугаар хороо	13	0	13
16 дугаар хороо	115	0	115
17 дугаар хороо	1210	19	1229
18 дугаар хороо	31	3	34
19 дүгээр хороо	2363	0	2363
20 дугаар хороо	233	11	244
21 дүгээр хороо	1720	18	1738
22 дугаар хороо	463	18	481
23 дугаар хороо	3204	0	3204
24 дүгээр хороо	516	3	519
25 дугаар хороо	19	2	21
26 дугаар хороо	24	0	24
27 дугаар хороо	610	0	610
28 дугаар хороо	781	113	894
НИЙТ	18757	335	19092