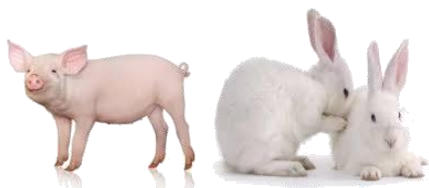


# ТЭЖЭЭВЭР АМЬТАД

2020 он



Гахай

Туулай

284

18

2019 он

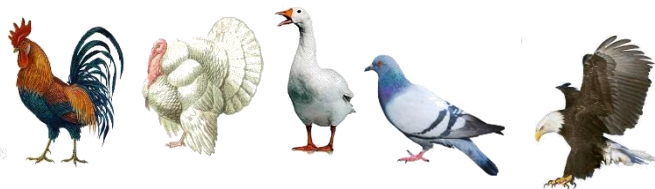


Гахай

Туулай

135

10



Тахиа

Цацагт хяруул

Галуу

Тагтаа

Бусад

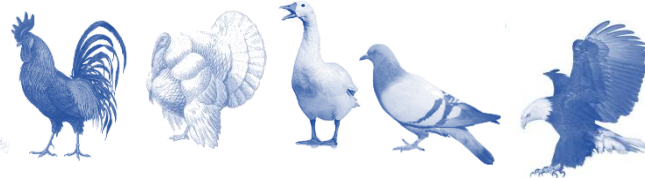
67 257

27

18

63

9



Тахиа

Цацагт хяруул

Галуу

Тагтаа

Бусад

132 687

18

11

0

11



Нохой

Муур

2 344

97



Нохой

Муур

2 133

88



НАЛАЙХ ДҮҮРГИЙН  
СТАТИСТИКИЙН ХЭЛТЭС

МАЛ ТООЛЛОГО-2020  
Инфо график

ᠨᠠᠯᠠᠶᠢᠬᠡ ᠳᠦᠦᠷᠭᠢᠢᠨ  
ᠰᠤᠲᠢᠰᠲᠢᠬᠢᠶᠢᠨ ᠬᠡᠯᠲᠡᠰ

Вэб сайт:

[www.ubstat.mn](http://www.ubstat.mn)

Фэйсбүүк хуудас :

Налайх дүүргийн

статистикийн хэлтэс

Утас:

70233672

2021 он

## МАЛТАЙ ӨРХ, малчид



2020

2019

799

Малтай өрх

764



475

Малчин өрх

475



1 543 Малчин өрхийн ам бүл 1 514

МАЛЧИД 587



16-34 118



35-59, 35-54 346



60,55+ 123

191

Нийт малчдаас эмэгтэй

199

## МАЛЫН ТОО, толгой

2020 он



Бүгд

Адуу

Үхэр

Тэмээ

Хонь

Ямаа

60 087

9 308

13 352

24

21 567

15 724

Том малын зүй бүс хорогдол

Бүгд

Адуу

Үхэр

Тэмээ

Хонь

Ямаа

1 971

120

363

2

789

697

Хээлтүүлэгч мал

Бүгд

Азарга

Буух

Буур

Хуц

Ухна

790

377

163

0

153

97

Хээлтэгч мал

Бүгд

Гүү

Үнээ

Ингэ

Эм Хонь

Эм Ямаа

27 283

3 106

5 388

3

8 110

10 676

Бойжуулсан төл

Бүгд

Унага

Тугал

Ботго

Хурга

Ишиг

19 796

2 039

4 600

4

8 615

4 538

2019 он



Бүгд

Адуу

Үхэр

Тэмээ

Хонь

Ямаа

57 075

7 836

12 187

18

21 257

16 777

Том малын зүй бүс хорогдол

Бүгд

Адуу

Үхэр

Тэмээ

Хонь

Ямаа

511

82

159

0

136

134

Хээлтүүлэгч мал

Бүгд

Азарга

Бух

Буур

Хуц

Ухна

653

308

123

0

122

100

Хээлтэгч мал

Бүгд

Гүү

Үнээ

Ингэ

Эм Хонь

Эм Ямаа

26 246

2 769

5 500

5

10 335

7 637

Бойжуулсан төл

Бүгд

Унага

Тугал

Ботго

Хурга

Ишиг

19 756

1 913

3 992

3

8 328

5 520