



БАЯНЗҮРХ ДҮҮРГИЙН СТАТИСТИКИЙН ХЭЛТЭС

МАЛ, ТЭЖЭЭВЭР АМЬТДЫН 2017 ОНЫ ТООЛЛОГО



Улаанбаатар хот
2018 он

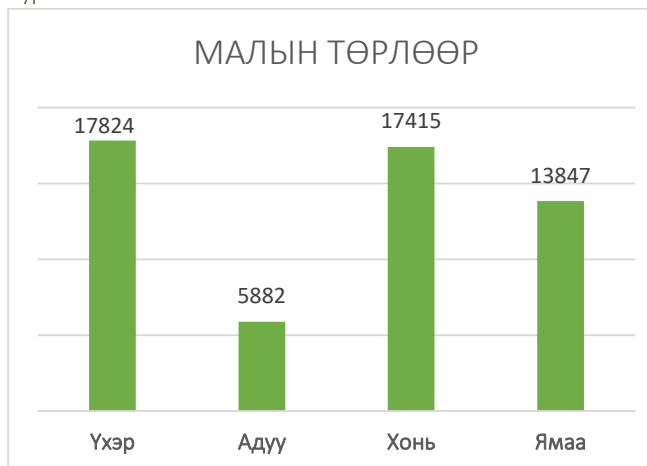
НЭГ.МАЛЫН ТОО, ТӨРӨЛ, ХОРООДООР

2017 оны жилийн эцсийн мал тооллогын дүнгээр Баянзүрх дүүрэгт 54968 мал тоологдсон. Нийт малын 32.4 хувь нь үхэр, 10.7 хувь нь адуу, 31.7 хувь нь хонь, үлдсэн 25.2 хувь нь ямаа байна.

Хүснэгт-1

Хороо	Малын төрөл				Бүгд	Хувь
	Үхэр	Адуу	Хонь	Ямаа		
2	2	-	-	-	2	0.00
8	10	8	-	-	18	0.03
9	378	59	1061	912	2410	4.38
10	69	-	-	-	69	0.13
11	2708	1201	2714	1657	8280	15.06
20	14200	4549	13384	10933	43066	78.35
21	24	-	1	41	66	0.12
23	245	9	127	194	575	1.05
24	-	-	128	110	238	0.43
28	188	56	-	-	244	0.44
Нийт	17824	5882	17415	13847	54968	100

Зураг-1



ХОЁР. ТЭЖЭЭВЭР АМЬТДЫН ТОО, ТӨРӨЛ ХОРООДООР

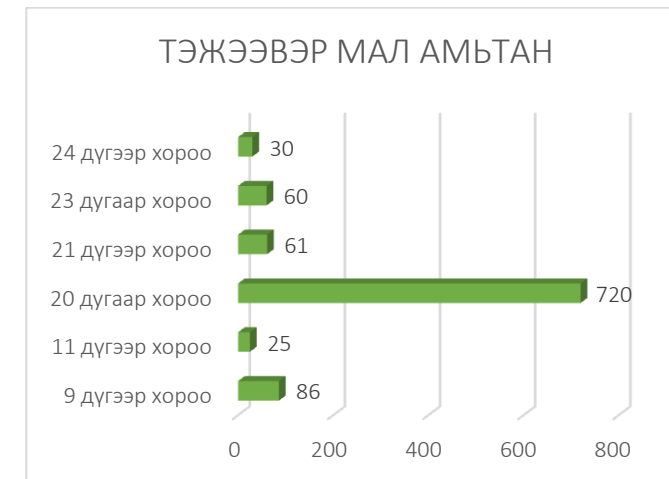
Манай дүүргийн хувьд 28 хороотой үүнээс 6 хороо буюу нийт хороодын 21,4 хувь нь тэжээвэр мал амьтантай байна. Тэжээвэр мал амьтанд гахай, шувуу, туулай, минж зэрэг орно.

Хүснэгт-2

Хороо	Гахай	Шувуу	Туулай	Минж	Илжиг	Бусад	БҮГД
9	6	74	6				86
11		25					25
20	137	527	4	45	2	5	720
21	16	44	1				61
23	48	12					60
24	30						30
НИЙТ	237	682	11	45	2		982

Баянзүрх дүүрэгт 982 тэжээвэр амьтан тоологдсоноос нийт тэжээвэр амьтдын хамгийн их буюу 73,3 хувийг 20 дугаар хороо эзэлж байна

Зураг-2



ГУРАВ. МАЛ БҮХИЙ ӨРХ, МАЛЧДЫН ТОО

Малчин өрх: Жилийн 4 улирлын туршид малаа маллаж, малын ашиг шим нь тэдний амьжиргааны эх үүсвэр болж байгаа өрхийг хэлнэ.

Малтай өрх: Малчин өрхөөс гадна малыг ахуй амьдралдаа туслах чанарын үүрэгтэй өсгөн үржүүлдэг өрхийг хэлнэ.

2017 оны мал, тэжээвэр амьтдын тооллогын дүнгээр дүүргийн хэмжээнд 1006 өрх тоологдсон байна. Үүний 31,2 хувь буюу 314 өрх нь жилийн дөрвөн улирлын туршид малаа малладаг, малын ашиг шим нь тэдний амьжиргааны эх үүсвэр болж байгаа малчин өрх, 68,8 хувь буюу 706 өрх нь малыг амьдрал ахуйдаа туслах чанартайгаар өсгөж үржүүлж буй малтай өрх байна.

Хүснэгт-3

Баг/хороо	Мал бүхий өрхийн тоо	Малчин өрхийн тоо
2-р хороо	1	
8-р хороо	3	
9-р хороо	17	10
10-р хороо	3	
11-р хороо	195	26
20-р хороо	446	275
21-р хороо	1	2
23-р хороо	19	
24-р хороо		1
28-р хороо	7	
	692	314

Зураг-3



Зураг-4



ДӨРӨВ. МАЛЧИН ӨРХИЙН СОЁЛ АХУЙН ҮЗҮҮЛЭЛТҮҮД

2017 оны мал, тэжээвэр амьтдын тооллогоор нийт малчин өрхийн 92,68 хувь нь цахилгааны эх үүсвэртэй, 28,34 хувь нь сансарын антентай, 29,3 хувь нь телевизортой, 13,06 хувь нь радиотой, 16,56 хувь нь оёдлын машинтай, 11,15 хувь нь хөлдөөгчтэй, 6,05 хувь нь угаалгын машинтай, 1,59 хувь нь компьютертэй байна.

Хүснэгт-4

Төрөл	Өрхийн тоо	Тоо, ш
Цахилгааны эх үүсгүүр	291	92.68
Нарны	72	
Төвлөрсөн систем	219	
Сансрын антен	89	28.34
Телевизор	92	29.30
Радио	41	13.06
Оёдлын машин	52	16.56
Хөлдөөгч	35	11.15
Угаалгын машин	19	6.05
Компьютер (Зөөврийн, суурин)	5	1.59

Зураг-5



ТАВ. ГЭРИЙН ТЭЖЭЭВЭР АМЬТДЫН ТОО

Баянзүрх дүүргийн хэмжээнд нийт 18213 гэрийн тэжээвэр нохой муур тоологдсон. Үүнээс 18757 буюу 98,4 хувь нь нохой үлдсэн 1,6 хувь нь муур байна.

Хүснэгт-5

2018 он			
	Нийт	Нохой	Муур
1-р хороо	57	55	2
2-р хороо	298	291	7
3-р хороо	30	26	4
4-р хороо	344	330	14
5-р хороо	1000	990	10
6-р хороо	6	4	2
7-р хороо	19	18	1
8-р хороо	705	703	2
9-р хороо	1601	1601	0
10-р хороо	368	363	5
11-р хороо	1186	1168	18
12-р хороо	746	724	22
13-р хороо	280	280	0
14-р хороо	65	63	2
15-р хороо	13	12	1
16-р хороо	79	81	0
17-р хороо	994	978	16
18-р хороо	33	32	1
19-р хороо	2157	2157	0
20-р хороо	740	723	17
21-р хороо	1593	1570	23
22-р хороо	443	431	12
23-р хороо	3202	3202	0
24-р хороо	546	542	4
25-р хороо	21	19	2
26-р хороо	20	20	0
27-р хороо	832	820	12
28-р хороо	835	726	109
Нийт	18213	17927	286