



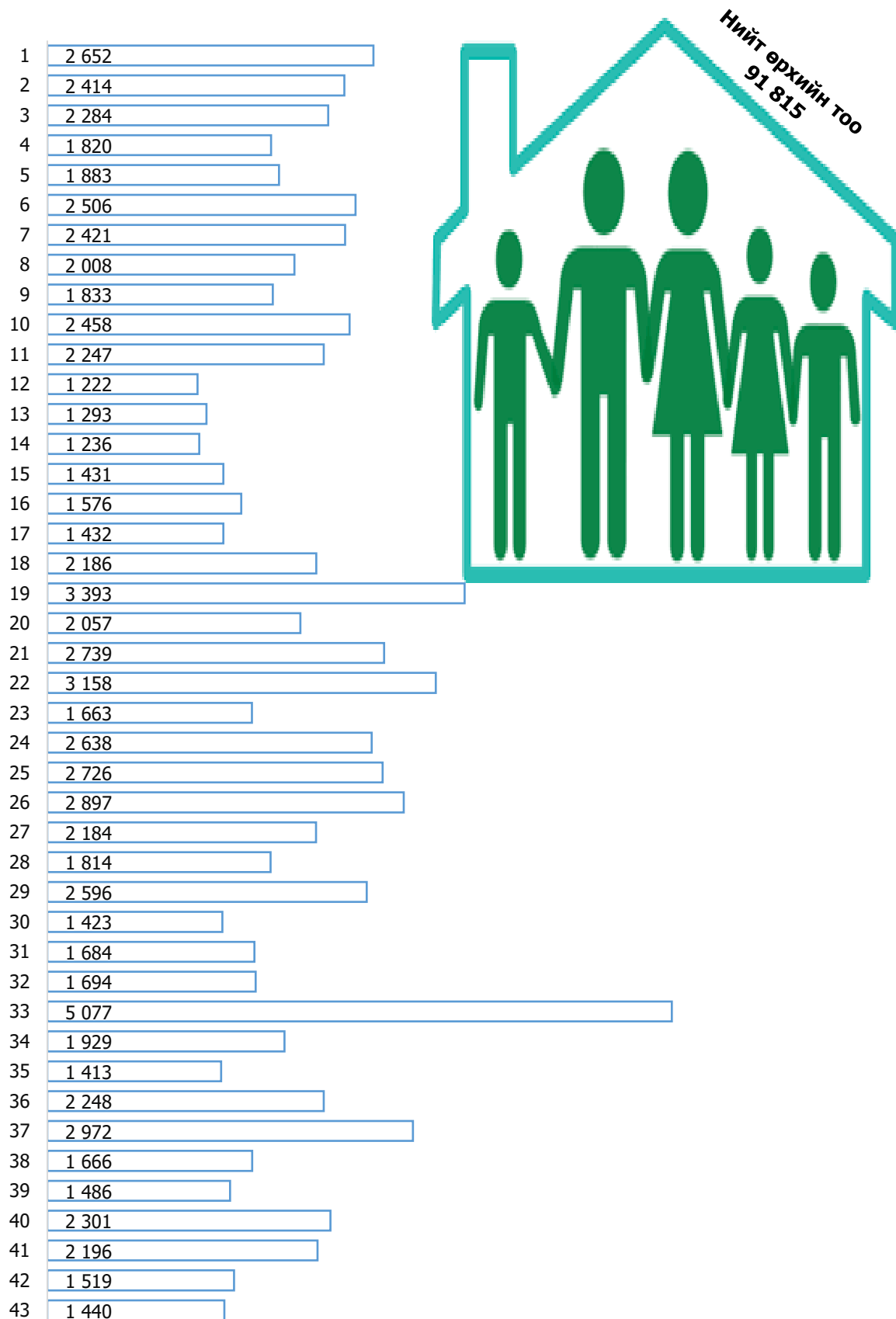
СОНГИНОХАЙРХАН ДҮҮРГИЙН  
СТАТИСТИКИЙН ХЭЛТЭС

# **ӨРХ, ХҮН АМИЙН ҮЗҮҮЛЭТҮҮД**

## **2023.01.01-НИЙ БАЙДЛААР**

Улаанбаатар 2023 он

Зураг 1. Өрхийн тоо, хороогоор



Хүснэгт 1. БҮГД өрхийн тоо, ам бүлийн тоогоор, хороогоор

Хороо	Бүгд	Ам бүлийн тоогоор									
		1	2	3	4	5	6	7	8	9	10+
1	2 652	512	445	448	471	393	208	99	45	23	8
2	2 414	398	396	426	461	333	213	90	47	31	19
3	2 284	236	371	383	446	352	215	120	80	26	55
4	1 820	303	300	332	331	246	159	75	40	23	11
5	1 883	256	357	362	327	263	165	69	41	22	21
6	2 506	359	424	407	498	375	216	93	68	23	43
7	2 421	305	363	381	461	386	255	120	77	32	41
8	2 008	297	309	338	346	298	199	92	50	36	43
9	1 833	226	321	299	348	291	184	83	46	16	19
10	2 458	249	395	436	447	373	255	120	87	41	55
11	2 247	220	282	374	452	336	265	124	84	50	60
12	1 222	173	174	178	192	195	127	67	51	24	41
13	1 293	107	150	191	251	212	160	86	64	33	39
14	1 236	93	159	183	232	212	125	76	61	41	54
15	1 431	110	165	191	247	247	176	110	68	48	69
16	1 576	195	188	239	285	245	180	92	50	33	69
17	1 432	187	194	226	247	211	146	75	61	36	49
18	2 186	305	316	347	444	328	204	109	45	42	46
19	3 393	693	569	536	640	452	237	118	66	35	47
20	2 057	389	334	410	370	268	141	78	38	19	10
21	2 739	940	643	321	313	253	168	57	27	11	6
22	3 158	684	482	474	600	460	267	123	31	20	17
23	1 663	275	305	307	281	242	141	55	33	13	11
24	2 638	566	480	393	466	339	215	94	42	18	25
25	2 726	417	459	436	556	415	240	110	39	32	22
26	2 897	604	409	482	546	414	284	84	38	23	13
27	2 184	519	345	354	405	296	140	53	31	22	19
28	1 814	240	275	326	346	295	176	72	45	18	21
29	2 596	368	389	489	564	451	211	60	36	13	15
30	1 423	150	168	217	277	254	187	74	51	17	28
31	1 684	248	285	317	345	254	149	46	26	6	8
32	1 694	513	412	260	235	155	76	24	11	4	4
33	5 077	1 247	909	763	866	691	390	132	47	21	11
34	1 929	447	337	300	345	234	168	54	24	12	8
35	1 413	216	220	232	261	225	135	63	33	17	11
36	2 248	444	320	363	456	334	219	57	35	13	7
37	2 972	458	422	536	748	471	210	68	34	14	11
38	1 666	234	280	326	333	240	129	60	27	20	17
39	1 486	147	263	251	285	257	149	74	26	14	20
40	2 301	425	357	388	411	345	213	92	35	21	14
41	2 196	341	370	381	422	331	215	73	46	10	7
42	1 519	297	270	244	254	216	137	57	23	11	10
43	1 440	202	203	258	296	253	117	52	30	16	13
<b>БҮГД</b>	<b>91 815</b>	<b>15 595</b>	<b>14 815</b>	<b>15 105</b>	<b>17 107</b>	<b>13 441</b>	<b>8 166</b>	<b>3 530</b>	<b>1 939</b>	<b>1 000</b>	<b>1 117</b>

Хүснэгт 2. ЭРЭГТЭЙ өрхийн тэргүүлэгчтэй өрх, ам бүлийн тоогоор, хороогоор

Хороо	Бүгд	Ам бүлийн тоогоор									
		1	2	3	4	5	6	7	8	9	10+
1	1 874	337	251	281	350	326	184	83	37	18	7
2	1 622	241	210	256	337	271	167	71	36	21	12
3	1 573	143	203	225	331	284	166	102	63	12	44
4	1 268	209	159	199	249	210	137	56	29	15	5
5	1 164	165	178	184	211	195	120	54	31	12	14
6	1 693	220	223	240	383	292	172	71	51	13	28
7	1 698	194	215	220	337	310	206	94	61	28	33
8	1 371	191	164	205	246	235	156	77	38	27	32
9	1 224	148	173	175	261	207	138	64	33	10	15
10	1 603	160	208	219	319	287	198	80	66	31	35
11	1 541	143	154	212	325	253	215	94	62	41	42
12	813	82	94	100	143	150	102	50	37	20	35
13	818	51	68	100	168	156	118	64	49	21	23
14	789	43	73	102	169	154	93	51	40	28	36
15	906	46	73	112	166	176	127	81	45	36	44
16	960	84	79	118	213	173	134	61	32	19	47
17	940	102	81	138	177	170	117	52	43	26	34
18	1 410	152	146	198	314	261	158	78	36	31	36
19	2 089	357	265	292	456	346	174	93	57	22	27
20	1 373	244	172	260	272	206	113	53	31	14	8
21	1 951	594	443	224	238	212	150	51	25	9	5
22	2 328	450	268	334	470	396	246	108	25	17	14
23	1 125	178	166	177	203	189	117	47	27	13	8
24	1 880	381	288	255	351	273	188	80	28	16	20
25	1 932	253	273	271	431	339	205	87	34	24	15
26	1 942	413	205	270	381	332	220	71	24	18	8
27	1 537	327	178	226	332	255	115	46	28	16	14
28	1 301	165	159	202	264	239	151	54	36	13	18
29	1 847	200	194	315	465	396	179	47	31	10	10
30	1 014	97	87	132	200	202	152	63	44	15	22
31	1 160	172	148	175	255	210	129	38	22	6	5
32	1 148	293	269	173	188	126	64	20	9	3	3
33	3 627	781	578	508	663	583	343	105	40	17	9
34	1 363	281	209	191	262	203	144	41	19	8	5
35	1 032	138	127	148	204	186	121	56	29	14	9
36	1 575	290	170	221	353	262	188	49	25	10	7
37	2 285	276	218	401	656	429	192	62	29	13	9
38	1 101	143	140	195	244	190	101	40	23	16	9
39	1 064	102	146	156	211	215	126	57	23	12	16
40	1 538	284	196	205	278	264	176	79	30	16	10
41	1 508	219	202	208	308	282	179	59	35	10	6
42	1 044	171	162	142	200	172	121	45	17	7	7
43	1 033	134	113	150	238	205	103	42	23	15	10
<b>БҮГД</b>	<b>63 064</b>	<b>9 654</b>	<b>8 128</b>	<b>9 115</b>	<b>12 822</b>	<b>10 822</b>	<b>6 705</b>	<b>2 776</b>	<b>1 503</b>	<b>743</b>	<b>796</b>

Хүснэгт 3. ЭМЭГТЭЙ өрхийн тэргүүлэгчтэй өрх, ам бүлийн тоогоор, хороогоор

Хороо	Бүгд	Ам бүлийн тоогоор									
		1	2	3	4	5	6	7	8	9	10+
1	778	175	194	167	121	67	24	16	8	5	1
2	792	157	186	170	124	62	46	19	11	10	7
3	711	93	168	158	115	68	49	18	17	14	11
4	552	94	141	133	82	36	22	19	11	8	6
5	719	91	179	178	116	68	45	15	10	10	7
6	813	139	201	167	115	83	44	22	17	10	15
7	723	111	148	161	124	76	49	26	16	4	8
8	637	106	145	133	100	63	43	15	12	9	11
9	609	78	148	124	87	84	46	19	13	6	4
10	855	89	187	217	128	86	57	40	21	10	20
11	706	77	128	162	127	83	50	30	22	9	18
12	409	91	80	78	49	45	25	17	14	4	6
13	475	56	82	91	83	56	42	22	15	12	16
14	447	50	86	81	63	58	32	25	21	13	18
15	525	64	92	79	81	71	49	29	23	12	25
16	616	111	109	121	72	72	46	31	18	14	22
17	492	85	113	88	70	41	29	23	18	10	15
18	776	153	170	149	130	67	46	31	9	11	10
19	1 304	336	304	244	184	106	63	25	9	13	20
20	684	145	162	150	98	62	28	25	7	5	2
21	788	346	200	97	75	41	18	6	2	2	1
22	830	234	214	140	130	64	21	15	6	3	3
23	538	97	139	130	78	53	24	8	6		3
24	758	185	192	138	115	66	27	14	14	2	5
25	794	164	186	165	125	76	35	23	5	8	7
26	955	191	204	212	165	82	64	13	14	5	5
27	647	192	167	128	73	41	25	7	3	6	5
28	513	75	116	124	82	56	25	18	9	5	3
29	749	168	195	174	99	55	32	13	5	3	5
30	409	53	81	85	77	52	35	11	7	2	6
31	524	76	137	142	90	44	20	8	4		3
32	546	220	143	87	47	29	12	4	2	1	1
33	1 450	466	331	255	203	108	47	27	7	4	2
34	566	166	128	109	83	31	24	13	5	4	3
35	381	78	93	84	57	39	14	7	4	3	2
36	673	154	150	142	103	72	31	8	10	3	
37	687	182	204	135	92	42	18	6	5	1	2
38	565	91	140	131	89	50	28	20	4	4	8
39	422	45	117	95	74	42	23	17	3	2	4
40	763	141	161	183	133	81	37	13	5	5	4
41	688	122	168	173	114	49	36	14	11		1
42	475	126	108	102	54	44	16	12	6	4	3
43	407	68	90	108	58	48	14	10	7	1	3
<b>БҮГД</b>	<b>28 751</b>	<b>5 941</b>	<b>6 687</b>	<b>5 990</b>	<b>4 285</b>	<b>2 619</b>	<b>1 461</b>	<b>754</b>	<b>436</b>	<b>257</b>	<b>321</b>

Хүснэгт 4. Өрх, хүн амын тоо, хороо, хүйсээр

Хороо	ӨРХ	ХҮН АМ	Эрэгтэй		Эмэгтэй	
			Тоо	хувь	Тоо	хувь
1	2 652	9 753	4 875	50.0	4 878	50.0
2	2 414	8 624	4 263	49.4	4 361	50.6
3	2 284	9 290	4 740	51.0	4 550	49.0
4	1 820	6 497	3 338	51.4	3 159	48.6
5	1 883	6 747	3 358	49.8	3 389	50.2
6	2 506	9 954	4 949	49.7	5 005	50.3
7	2 421	9 919	4 945	49.9	4 974	50.1
8	2 008	7 723	3 796	49.2	3 927	50.8
9	1 833	6 968	3 469	49.8	3 499	50.2
10	2 458	9 936	5 019	50.5	4 917	49.5
11	2 247	9 561	4 754	49.7	4 807	50.3
12	1 222	5 051	2 417	47.9	2 634	52.1
13	1 293	5 437	2 572	47.3	2 865	52.7
14	1 236	5 430	2 530	46.6	2 900	53.4
15	1 431	6 500	3 040	46.8	3 460	53.2
16	1 576	6 532	2 963	45.4	3 569	54.6
17	1 432	5 992	2 753	45.9	3 239	54.1
18	2 186	8 433	3 954	46.9	4 479	53.1
19	3 393	11 436	5 330	46.6	6 106	53.4
20	2 057	7 454	3 716	49.9	3 738	50.1
21	2 739	8 074	4 207	52.1	3 867	47.9
22	3 158	11 213	5 671	50.6	5 542	49.4
23	1 663	6 031	3 014	50.0	3 017	50.0
24	2 638	9 354	4 774	51.0	4 580	49.0
25	2 726	10 322	5 093	49.3	5 229	50.7
26	2 897	10 236	5 174	50.5	5 062	49.5
27	2 184	7 426	3 636	49.0	3 790	51.0
28	1 814	7 275	3 610	49.6	3 665	50.4
29	2 596	9 431	4 517	47.9	4 914	52.1
30	1 423	6 110	3 067	50.2	3 043	49.8
31	1 684	6 078	3 035	49.9	3 043	50.1
32	1 694	4 968	2 610	52.5	2 358	47.5
33	5 077	16 996	8 478	49.9	8 518	50.1
34	1 929	6 834	3 432	50.2	3 402	49.8
35	1 413	5 693	2 848	50.0	2 845	50.0
36	2 248	8 278	4 140	50.0	4 138	50.0
37	2 972	10 787	5 140	47.6	5 647	52.4
38	1 666	6 004	2 857	47.6	3 147	52.4
39	1 486	5 973	3 011	50.4	2 962	49.6
40	2 301	8 609	4 278	49.7	4 331	50.3
41	2 196	8 200	4 146	50.6	4 054	49.4
42	1 519	5 389	2 699	50.1	2 690	49.9
43	1 440	5 594	2 778	49.7	2 816	50.3
<b>Нийт</b>	<b>91 815</b>	<b>342 112</b>	<b>168 996</b>	49.4	<b>173 116</b>	50.6

Хүснэгт 5.НИЙТ хүн амын тоо, насны бүлгээр, хороогоор

Хороо	Бүгд	насны бүлэг										
		0-4	5-9	10-14	15-19	20-24	25-29	30-34	35-39	40-44	45-49	50-54
1	9 753	1 065	1 186	1 000	700	680	709	861	759	696	585	509
2	8 624	929	984	852	566	572	599	792	709	586	501	436
3	9 290	961	1 057	879	631	584	605	879	728	618	547	526
4	6 497	664	723	623	400	406	461	598	492	423	431	391
5	6 747	685	725	597	446	475	466	633	534	461	421	340
6	9 954	1 058	1 119	918	649	631	653	977	882	744	586	508
7	9 919	1 154	1 228	1 021	592	608	657	941	847	672	564	505
8	7 723	823	913	691	482	555	596	682	623	516	445	399
9	6 968	774	785	678	444	477	498	655	536	458	429	346
10	9 936	1 080	1 158	969	653	674	657	912	805	585	590	570
11	9 561	1 078	1 070	926	606	694	739	902	707	636	576	537
12	5 051	457	575	488	324	263	314	479	423	371	349	282
13	5 437	498	626	582	363	261	269	439	436	411	384	309
14	5 430	510	642	532	330	267	347	506	388	381	350	323
15	6 500	635	768	744	442	339	334	526	531	490	430	321
16	6 532	644	857	705	397	333	432	587	553	448	440	308
17	5 992	605	651	593	388	290	392	541	483	414	409	321
18	8 433	884	1 025	876	482	434	496	815	724	592	555	431
19	11 436	1 225	1 355	1 113	681	580	771	1 200	1 059	763	677	565
20	7 454	836	841	611	402	497	596	734	641	478	413	366
21	8 074	726	780	745	496	444	464	593	588	573	444	506
22	11 213	1 252	1 427	1 169	738	713	746	1 062	952	779	647	530
23	6 031	654	630	557	393	411	446	582	470	441	349	342
24	9 354	1 118	1 174	938	572	578	610	863	848	670	512	407
25	10 322	1 183	1 268	1 028	659	668	709	953	835	747	584	460
26	10 236	1 228	1 337	1 073	707	716	712	979	856	676	560	463
27	7 426	802	904	713	406	388	489	773	700	534	432	385
28	7 275	806	864	711	452	501	588	729	598	472	393	361
29	9 431	1 089	1 261	919	529	490	684	969	895	717	590	389
30	6 110	679	693	655	414	387	435	578	515	390	412	311
31	6 078	668	767	647	413	341	373	595	545	427	369	308
32	4 968	491	489	404	249	282	311	453	363	342	313	282
33	16 996	2 176	2 339	1 734	944	876	1 220	1 778	1 492	1 066	768	703
34	6 834	655	767	693	482	496	409	581	550	505	468	325
35	5 693	727	744	602	397	369	404	527	495	399	298	226
36	8 278	952	1 101	930	583	522	543	836	706	498	482	366
37	10 787	1 523	1 567	1 047	494	559	810	1 534	1 172	675	488	298
38	6 004	854	783	487	240	370	578	833	577	355	284	194
39	5 973	667	702	595	414	413	435	577	473	399	368	307
40	8 609	987	1 096	876	554	581	585	886	635	585	531	401
41	8 200	941	1 087	931	565	512	567	791	688	561	456	355
42	5 389	562	625	489	339	313	363	477	436	396	346	296
43	5 594	613	705	588	368	342	374	535	505	381	329	282
<b>Нийт</b>	<b>342 112</b>	<b>37 918</b>	<b>41 398</b>	<b>33 929</b>	<b>21 386</b>	<b>20 892</b>	<b>23 446</b>	<b>33 143</b>	<b>28 754</b>	<b>23 331</b>	<b>20 105</b>	<b>16 790</b>

Хүснэгт 5-ийн үргэлжлэл

Хороо	насны бүлэг									
	55-59	60-64	65-69	70-74	75-79	80-84	85-89	90-94	95-99	100+
1	385	275	160	82	44	36	18	2	1	
2	371	343	164	108	56	36	12	7	1	
3	470	356	211	90	64	58	14	10	2	
4	340	252	138	70	50	26	8	1		
5	361	249	173	83	48	34	12	4		
6	420	350	216	117	68	38	19	1		
7	421	326	183	82	54	41	14	7	1	1
8	341	297	160	94	50	38	9	9		
9	331	276	127	65	41	31	12	3	2	
10	468	397	204	104	51	36	17	4	1	1
11	445	291	138	86	56	55	16	2	1	
12	216	167	139	88	67	39	4	4	1	1
13	240	225	162	103	68	40	13	7	1	
14	250	210	155	102	71	45	16	4	1	
15	310	190	153	129	81	50	19	5	3	
16	250	180	134	109	84	46	16	9		
17	244	220	181	124	71	37	21	5	1	1
18	321	274	176	142	104	74	18	8	2	
19	483	364	250	151	92	69	23	11	4	
20	359	323	182	97	38	27	6	5	2	
21	524	516	303	158	118	68	24	3	1	
22	395	363	210	111	58	39	16	6		
23	318	225	105	60	26	11	6	4	1	
24	343	312	168	105	58	52	17	8	1	
25	407	341	209	109	76	54	26	6		
26	396	248	151	67	31	17	10	8	1	
27	339	264	130	77	47	29	10	4		
28	319	238	114	57	44	18	7	2	1	
29	284	265	153	94	52	30	16	5		
30	266	188	100	46	18	12	8	3		
31	234	186	112	47	26	12	4	3	1	
32	300	309	172	97	51	40	15	2	3	
33	654	571	349	177	77	51	13	7	1	
34	319	231	158	84	48	41	16	4	2	
35	186	176	61	42	13	18	7	2		
36	309	220	116	57	25	18	10	4		
37	223	166	114	53	33	24	6	1		
38	162	104	84	54	21	14	6	4		
39	249	172	103	48	26	18	4	2		1
40	348	263	124	74	40	23	15	3	2	
41	261	202	138	73	40	16	13	3		
42	239	212	135	56	52	36	14	3		
43	237	147	100	51	24	9	2	2		
<b>Нийт</b>	<b>14 338</b>	<b>11 484</b>	<b>6 815</b>	<b>3 823</b>	<b>2 262</b>	<b>1 506</b>	<b>552</b>	<b>197</b>	<b>38</b>	<b>5</b>



Хүснэгт 6. ЭРЭГТЭЙ хүн амын тоо, насны бүлгээр, хороогоор

Хороо	Бүгд	насны бүлэг										
		0-4	5-9	10-14	15-19	20-24	25-29	30-34	35-39	40-44	45-49	50-54
1	4 875	542	613	535	359	343	335	431	394	352	293	246
2	4 263	463	487	442	297	262	327	413	363	306	253	207
3	4 740	521	569	478	314	309	319	475	364	334	251	257
4	3 338	360	382	323	219	209	241	334	269	227	218	178
5	3 358	344	357	321	228	253	239	349	285	234	203	156
6	4 949	544	564	473	324	302	333	508	439	379	290	268
7	4 945	610	651	525	305	293	318	459	422	330	288	246
8	3 796	398	463	338	225	277	299	349	340	270	217	185
9	3 469	386	399	368	231	219	256	337	284	236	225	179
10	5 019	560	631	521	340	346	329	475	421	296	289	250
11	4 754	553	580	476	291	356	358	455	371	312	281	252
12	2 417	234	311	235	175	137	141	233	195	180	162	127
13	2 572	254	324	288	171	133	140	203	210	203	174	139
14	2 530	252	332	260	168	132	155	242	186	161	162	135
15	3 040	314	431	348	237	141	153	230	237	237	198	139
16	2 963	318	414	371	170	161	185	253	248	201	209	124
17	2 753	293	321	282	187	148	188	232	216	182	180	148
18	3 954	452	504	439	250	201	216	375	323	288	272	189
19	5 330	647	667	554	333	290	341	568	491	353	319	229
20	3 716	429	427	290	203	235	311	400	355	238	188	186
21	4 207	372	417	403	268	221	260	317	301	305	247	274
22	5 671	650	731	609	411	370	382	548	460	408	348	233
23	3 014	324	327	278	198	206	238	319	237	234	175	150
24	4 774	595	611	518	290	296	289	459	418	348	279	209
25	5 093	605	643	517	337	336	345	499	421	389	290	215
26	5 174	609	712	570	372	378	358	506	454	332	271	211
27	3 636	410	482	352	193	201	237	378	349	273	210	170
28	3 610	406	460	340	229	261	286	385	309	236	179	181
29	4 517	556	635	459	245	244	332	460	433	351	285	166
30	3 067	332	357	335	232	202	233	295	268	181	213	138
31	3 035	353	376	333	217	177	186	306	275	207	163	162
32	2 610	245	243	201	144	148	168	245	212	209	173	162
33	8 478	1 088	1 204	888	487	425	589	887	772	585	393	318
34	3 432	352	388	368	243	275	211	293	286	245	229	163
35	2 848	344	389	332	215	176	207	269	252	195	151	95
36	4 140	506	554	451	312	290	276	422	359	242	238	159
37	5 140	753	791	526	251	241	350	746	556	323	231	133
38	2 857	462	398	232	113	169	242	409	285	175	119	87
39	3 011	343	370	295	217	221	216	288	256	206	183	152
40	4 278	492	586	438	286	280	293	441	328	276	273	200
41	4 146	471	566	474	283	275	299	415	362	287	225	169
42	2 699	291	321	240	165	168	184	256	227	188	173	157
43	2 778	332	339	296	169	178	188	269	257	196	161	137
<b>Нийт</b>	<b>168 996</b>	<b>19 365</b>	<b>21 327</b>	<b>17 322</b>	<b>10 904</b>	<b>10 485</b>	<b>11 553</b>	<b>16 733</b>	<b>14 490</b>	<b>11 710</b>	<b>9 881</b>	<b>7 881</b>

## Хүснэгт 6-ийн үргэлжлэл

Хороо	насны бүлэг									
	55-59	60-64	65-69	70-74	75-79	80-84	85-89	90-94	95-99	100+
1	179	121	68	29	18	11	5	1		
2	152	155	61	40	14	14	4	2	1	
3	207	158	91	37	19	28	7	1	1	
4	161	106	54	27	16	12	2			
5	138	117	66	35	15	14	3	1		
6	204	160	65	51	22	16	7			
7	202	139	78	38	16	18	7			
8	159	133	63	40	18	17	4	1		
9	135	117	55	20	10	7	2	2	1	
10	222	156	91	40	25	18	8	1		
11	200	142	55	28	20	16	6	1	1	
12	98	60	52	28	25	18	3	2	1	
13	98	94	59	40	22	16	4			
14	102	85	59	37	31	21	7	3		
15	149	67	50	48	35	17	8		1	
16	101	74	48	29	34	16	4	3		
17	109	88	71	50	27	17	10	3	1	
18	136	115	64	48	41	28	9	3	1	
19	209	131	80	50	36	25	5	2		
20	161	150	79	41	10	10	2	1		
21	247	243	145	75	60	37	13	2		
22	183	166	81	47	23	14	5	2		
23	151	100	36	23	12	2	2	2		
24	143	147	78	45	23	17	7	2		
25	183	117	99	40	28	13	13	3		
26	179	113	56	30	11	4	6	1	1	
27	148	119	54	28	15	14	1	2		
28	141	101	56	18	13	8		1		
29	123	95	61	32	19	17	3	1		
30	121	89	37	20	9	3	1	1		
31	107	85	50	23	8	4	2		1	
32	157	140	81	44	18	13	5		2	
33	290	240	167	79	34	26	4	2		
34	142	81	71	34	21	19	9	2		
35	85	79	23	20	5	8	2	1		
36	134	102	53	22	9	6	5			
37	83	67	45	20	11	10	3			
38	67	32	32	20	7	6	2			
39	106	80	37	18	13	8	1	1		
40	160	108	51	29	17	10	9		1	
41	118	88	56	33	14	7	3	1		
42	112	91	60	30	18	12	6			
43	111	71	45	19	6	3	1			
<b>Нийт</b>	<b>6 413</b>	<b>4 922</b>	<b>2 783</b>	<b>1 505</b>	<b>848</b>	<b>600</b>	<b>210</b>	<b>51</b>	<b>13</b>	<b>0</b>

Хүснэгт 7. ЭМЭГТЭЙ хүн амын тоо, насны бүлгээр, хороогоор

Хороо	Бүгд	насны бүлэг										
		0-4	5-9	10-14	15-19	20-24	25-29	30-34	35-39	40-44	45-49	50-54
1	4 878	523	573	465	341	337	374	430	365	344	292	263
2	4 917	520	527	448	313	328	328	437	384	289	301	320
3	4 807	525	490	450	315	338	381	447	336	324	295	285
4	2 634	223	264	253	149	126	173	246	228	191	187	155
5	2 865	244	302	294	192	128	129	236	226	208	210	170
6	2 900	258	310	272	162	135	192	264	202	220	188	188
7	3 460	321	337	396	205	198	181	296	294	253	232	182
8	3 569	326	443	334	227	172	247	334	305	247	231	184
9	3 239	312	330	311	201	142	204	309	267	232	229	173
10	4 479	432	521	437	232	233	280	440	401	304	283	242
11	6 106	578	688	559	348	290	430	632	568	410	358	336
12	4 361	466	497	410	269	310	272	379	346	280	248	229
13	3 738	407	414	321	199	262	285	334	286	240	225	180
14	3 867	354	363	342	228	223	204	276	287	268	197	232
15	5 542	602	696	560	327	343	364	514	492	371	299	297
16	3 017	330	303	279	195	205	208	263	233	207	174	192
17	4 580	523	563	420	282	282	321	404	430	322	233	198
18	5 229	578	625	511	322	332	364	454	414	358	294	245
19	5 062	619	625	503	335	338	354	473	402	344	289	252
20	3 790	392	422	361	213	187	252	395	351	261	222	215
21	3 665	400	404	371	223	240	302	344	289	236	214	180
22	4 914	533	626	460	284	246	352	509	462	366	305	223
23	4 550	440	488	401	317	275	286	404	364	284	296	269
24	3 043	347	336	320	182	185	202	283	247	209	199	173
25	3 043	315	391	314	196	164	187	289	270	220	206	146
26	2 358	246	246	203	105	134	143	208	151	133	140	120
27	8 518	1 088	1 135	846	457	451	631	891	720	481	375	385
28	3 402	303	379	325	239	221	198	288	264	260	239	162
29	2 845	383	355	270	182	193	197	258	243	204	147	131
30	4 138	446	547	479	271	232	267	414	347	256	244	207
31	5 647	770	776	521	243	318	460	788	616	352	257	165
32	3 147	392	385	255	127	201	336	424	292	180	165	107
33	2 962	324	332	300	197	192	219	289	217	193	185	155
34	3 159	304	341	300	181	197	220	264	223	196	213	213
35	4 331	495	510	438	268	301	292	445	307	309	258	201
36	4 054	470	521	457	282	237	268	376	326	274	231	186
37	2 690	271	304	249	174	145	179	221	209	208	173	139
38	2 816	281	366	292	199	164	186	266	248	185	168	145
39	3 389	341	368	276	218	222	227	284	249	227	218	184
40	5 005	514	555	445	325	329	320	469	443	365	296	240
41	4 974	544	577	496	287	315	339	482	425	342	276	259
42	3 927	425	450	353	257	278	297	333	283	246	228	214
43	3 499	388	386	310	213	258	242	318	252	222	204	167
<b>Нийт</b>	<b>173 116</b>	<b>18 553</b>	<b>20 071</b>	<b>16 607</b>	<b>10 482</b>	<b>10 407</b>	<b>11 893</b>	<b>16 410</b>	<b>14 264</b>	<b>11 621</b>	<b>10 224</b>	<b>8 909</b>

Хүснэгт 7-ийн үргэлжлэл

Хороо	насны бүлэг									
	55-59	60-64	65-69	70-74	75-79	80-84	85-89	90-94	95-99	100+
1	206	154	92	53	26	25	13	1	1	
2	246	241	113	64	26	18	9	3	1	1
3	245	149	83	58	36	39	10	1		
4	118	107	87	60	42	21	1	2		1
5	142	131	103	63	46	24	9	7	1	
6	148	125	96	65	40	24	9	1	1	
7	161	123	103	81	46	33	11	5	2	
8	149	106	86	80	50	30	12	6		
9	135	132	110	74	44	20	11	2		1
10	185	159	112	94	63	46	9	5	1	
11	274	233	170	101	56	44	18	9	4	
12	219	188	103	68	42	22	8	5		
13	198	173	103	56	28	17	4	4	2	
14	277	273	158	83	58	31	11	1	1	
15	212	197	129	64	35	25	11	4		
16	167	125	69	37	14	9	4	2	1	
17	200	165	90	60	35	35	10	6	1	
18	224	224	110	69	48	41	13	3		
19	217	135	95	37	20	13	4	7		
20	191	145	76	49	32	15	9	2		
21	178	137	58	39	31	10	7	1	1	
22	161	170	92	62	33	13	13	4		
23	263	198	120	53	45	30	7	9	1	
24	145	99	63	26	9	9	7	2		
25	127	101	62	24	18	8	2	3		
26	143	169	91	53	33	27	10	2	1	
27	364	331	182	98	43	25	9	5	1	
28	177	150	87	50	27	22	7	2	2	
29	101	97	38	22	8	10	5	1		
30	175	118	63	35	16	12	5	4		
31	140	99	69	33	22	14	3	1		
32	95	72	52	34	14	8	4	4		
33	143	92	66	30	13	10	3	1		1
34	179	146	84	43	34	14	6	1		
35	188	155	73	45	23	13	6	3	1	
36	143	114	82	40	26	9	10	2		
37	127	121	75	26	34	24	8	3		
38	126	76	55	32	18	6	1	2		
39	223	132	107	48	33	20	9	3		
40	216	190	151	66	46	22	12	1		
41	219	187	105	44	38	23	7	7	1	1
42	182	164	97	54	32	21	5	8		
43	196	159	72	45	31	24	10	1	1	
<b>Нийт</b>	<b>7 925</b>	<b>6 562</b>	<b>4 032</b>	<b>2 318</b>	<b>1 414</b>	<b>906</b>	<b>342</b>	<b>146</b>	<b>25</b>	<b>5</b>

## Хүснэгт 8. 15, түүнээс дээш насны хүн амын тоо, хүйсээр, хороогоор, БҮГД

Хороо	15, дээш насны хүн ам			18, дээш насны хүн ам			Ахмад настан / эрэгтэй 60+, эмэгтэй 55+ /		
	Бүгд	Эрэгтэй	Эмэгтэй	Бүгд	Эрэгтэй	Эмэгтэй	Бүгд	Эрэгтэй	Эмэгтэй
1	6 502	3 185	3 317	6 075	2 959	3 116	824	253	571
2	5 859	2 871	3 422	5 507	2 687	3 221	1 013	291	722
3	6 393	3 172	3 342	6 004	2 974	3 133	963	342	621
4	4 487	2 273	1 894	4 217	2 125	1 785	656	217	439
5	4 740	2 336	2 025	4 467	2 207	1 909	777	251	526
6	6 859	3 368	2 060	6 457	3 169	1 957	830	321	509
7	6 516	3 159	2 406	6 132	2 973	2 269	861	296	565
8	5 296	2 597	2 466	4 995	2 455	2 317	795	276	519
9	4 731	2 316	2 286	4 453	2 174	2 150	743	214	529
10	6 729	3 307	3 089	6 326	3 105	2 931	1 013	339	674
11	6 487	3 145	4 281	6 099	2 966	4 062	1 178	269	909
12	3 531	1 637	2 988	3 307	1 522	2 820	844	189	655
13	3 731	1 706	2 596	3 510	1 601	2 484	820	235	585
14	3 746	1 686	2 808	3 543	1 586	2 663	1 136	243	893
15	4 353	1 947	3 684	4 050	1 781	3 481	903	226	677
16	4 326	1 860	2 105	4 060	1 743	1 981	636	208	428
17	4 143	1 857	3 074	3 879	1 729	2 881	869	267	602
18	5 648	2 559	3 515	5 340	2 409	3 293	1 041	309	732
19	7 743	3 462	3 315	7 309	3 247	3 109	857	329	528
20	5 166	2 570	2 615	4 914	2 430	2 472	812	293	519
21	5 823	3 015	2 490	5 511	2 848	2 333	1 037	575	462
22	7 365	3 681	3 295	6 901	3 420	3 100	886	338	548
23	4 190	2 085	3 221	3 945	1 964	3 030	903	177	726
24	6 124	3 050	2 040	5 752	2 871	1 929	679	319	360
25	6 843	3 328	2 023	6 415	3 122	1 901	658	313	345
26	6 598	3 283	1 663	6 143	3 034	1 595	751	222	529
27	5 007	2 392	5 449	4 744	2 272	5 135	1 291	233	1 058
28	4 894	2 404	2 395	4 594	2 261	2 250	721	197	524
29	6 162	2 867	1 837	5 795	2 695	1 728	510	228	282
30	4 083	2 043	2 666	3 811	1 882	2 504	588	160	428
31	3 996	1 973	3 580	3 730	1 829	3 422	554	173	381
32	3 584	1 921	2 115	3 424	1 829	2 031	586	303	283
33	10 747	5 298	2 006	10 122	4 987	1 878	911	552	359
34	4 719	2 324	2 214	4 432	2 182	2 092	744	237	507
35	3 620	1 783	2 888	3 374	1 646	2 716	645	138	507
36	5 295	2 629	2 606	4 929	2 425	2 418	623	197	426
37	6 650	3 070	1 866	6 330	2 908	1 755	574	156	418
38	3 880	1 765	1 877	3 720	1 689	1 755	415	99	316
39	4 009	2 003	2 404	3 736	1 858	2 260	733	158	575
40	5 650	2 762	3 491	5 306	2 590	3 288	929	225	704
41	5 241	2 635	3 357	4 864	2 446	3 159	834	202	632
42	3 713	1 847	2 699	3 504	1 749	2 540	780	217	563
43	3 688	1 811	2 415	3 464	1 709	2 279	684	145	539
<b>Дүн</b>	<b>228 867</b>	<b>110 982</b>	<b>117 885</b>	<b>215 190</b>	<b>104 058</b>	<b>111 132</b>	<b>34 607</b>	<b>10 932</b>	<b>23 675</b>

Хүснэгт 9. Бүтэн, хагас өнчин хүүхдийн тоо, өрх толгойлсон эцэг, эхийн тоо, хүйсээр

Хороо	Бүтэн өнчин хүүхдийн тоо		Хагас өнчин хүүхдийн тоо		Өрх толгойлсон	Эцэг	Эх
		Эм		Эм			
1	11	4	90	49	125	35	90
2	9	5	119	54	103	13	90
3	3	2	103	45	258	33	225
4	3	2	64	22	51	11	40
5	11	9	127	64	66	13	53
6	7	4	39	21	23	5	18
7	6	2	89	31	49	7	42
8	11	6	65	47	102	15	87
9	10	8	45	20	80	10	70
10	16	8	52	20	33	7	26
11	4	1	83	37	71	13	58
12	1		30	13	32	5	27
13			15		16	2	14
14	2	2	69	32	157	32	125
15	1		60	31	55	5	50
16			45	25	29	3	26
17	9	2	92	39	100	23	77
18	5		70	31	63	18	45
19	8	4	103	48	262	27	240
20	1	1	48	22	247	38	209
21	11	4	55	24	148	16	132
22	19	11	84	48	210	37	173
23	7	2	38	13	100	15	85
24	12	8	74	37	86	14	72
25	19	10	141	65	130	34	96
26	27	7	80	42	107	27	80
27	1		41	12	39	6	33
28	3	2	92	52	60	9	51
29	4	2	50	35	32	4	28
30	8	3	65	32	42	6	36
31	3	2	72	39	75	16	59
32	12	8	22	6	96	23	73
33	19	13	115	55	145	9	136
34	16	1	70	28	64	11	53
35	8	3	74	26	62	11	51
36	10	5	78	50	73	12	61
37	7	1	71	28	110	17	93
38	2	1	25	16	30	4	26
39	12	5	101	48	49	10	39
40	12	8	68	50	45	4	41
41	6	3	93	40	108	29	79
42	5	3	70	31	52	5	47
43	2	2	42	22	65	23	42
Дүн	343	164	3029	1450	3850	657	3198

Хүснэгт 10. 18 хүртэлх насны хүүхэдтэй өрх толгойлсон эцэг эхийн тоо, ихэр хүүхэдтэй өрх, хүүхдийн тоо

Хороо	18 хүртэлх насны хүүхэдтэй өрх толгойлсон эцэг эх			Ихэр хүүхэдтэй өрхийн тоо	2 ихэр хүүхэдтэй өрхийн тоо	3 ихэр хүүхэдтэй өрхийн тоо	Ихэр хүүхдийн тоо	2 ихэр хүүхдийн тоо	3 ихэр хүүхдийн тоо
		Эцэг	Эх						
1	93	27	66	37	37		74	74	
2	98	13	85	25	25		50	50	
3	107	22	85	40	40		80	80	
4	51	11	40	13	13		26	26	
5	67	13	54	26	25	1	53	50	3
6	20	1	19	24	23	1	49	46	3
7	47	7	40	39	38	1	79	76	3
8	63	11	52	24	24		48	48	
9	50	5	45	10	10		20	20	
10	21	5	16	38	38		76	76	
11	63	11	52	16	16		34	34	
12	32	5	27	27	27		54	54	
13	16	2	14	8	8		16	16	
14	91	15	76	24	22	2	50	44	6
15	55	5	50	18	15	3	39	30	9
16	32	4	28	25	25		50	50	
17	41	5	36	23	23		46	46	
18	51	10	41	28	28		56	56	
19	69	7	62	40	40		80	80	
20	38	8	30	19	19		38	38	
21	95	13	82	9	9		18	18	
22	233	33	200	20	20		40	40	
23	84	20	64	25	25		50	50	
24	86	14	72	13	13	1	26	26	
25	89	18	71	27	26		55	52	3
26	86	18	68	29	29		58	58	
27	43	6	37	23	23		46	46	
28	60	9	51	29	28	1	59	56	3
29	21	2	19	7	6	1	15	12	3
30	42	6	36	17	17		34	34	
31	65	13	52	13	13		26	26	
32	38	8	30	11	11		22	22	
33	145	9	136	51	49	2	104	98	6
34	61	13	48	18	18		36	36	
35	70	7	63	8	8		15	15	
36	64	13	51	27	27		54	54	
37	36	8	28	16	14	2	34	28	6
38	30	4	26	15	15		30	30	
39	49	10	39	22	22		44	44	
40	40	10	30	36	36		72	72	
41	100	16	84	19	18	1	39	36	3
42	48	7	41	19	19		44	44	
43	33	11	22	16	16		32	32	
<b>Дүн</b>	<b>2723</b>	<b>455</b>	<b>2268</b>	<b>974</b>	<b>958</b>	<b>16</b>	<b>1971</b>	<b>1923</b>	<b>48</b>

Хүснэгт 11. Хөгжлийн бэрхшээлтэй иргэдийн тоо, хороогоор

Хороо	Хөгжлийн бэрхшээлтэй хүний тоо	төрлөөр								
		Эм	хөдөлмөр эрхэлдэг	Харааны	Ярианы	Сонсголын	Хөдөлгөөний	Сэтгэц	Хавсарсан	Бусад
1	196	78	4	21	11	18	35	34	13	64
2	264	129	47	43	17	18	49	56	29	52
3	310	140	29	19	14	10	49	55	47	116
4	219	88		17	5	14	25	69	5	84
5	208	66	11	18	8	11	35	41	11	84
6	261	101	39	20	6	18	45	30	45	97
7	225	107	3	18	14	15	44	46	19	69
8	289	128	37	22	7	26	65	42	52	75
9	166	80		15	7	12	24	46	8	54
10	237	82	12	30	12	33	40	56	34	32
11	290	122	41	35	11	16	43	78	44	63
12	91	44	5	7	6	4	19	10	19	26
13	133	33	6	13	9	9	23	33	24	22
14	115	50	11	5	2	8	19	25	3	53
15	171	78		12	4	17	26	20	8	84
16	168	75	25	11	5	9	24	40	8	71
17	168	51		16	30	9	16	33	21	43
18	141	68	5	8	13	11	30	28	6	45
19	262	155	45	27	12	11	53	31	49	79
20	160	62	33	13	6	6	23	17	21	74
21	230	114		35	12	13	71	72	10	17
22	332	170	93	47	38	52	57	54	43	41
23	140	21		17	5	15	20	9	27	47
24	157	57	12	8	11	13	25	35	25	40
25	126	49	0	10	12	15	27	23	17	22
26	205	73	1	28	4	23	39	48	16	47
27	197	87	7	11	6	14	35	31	29	71
28	248	107	10	15	8	12	43	73	14	83
29	84	33	2	8	2	7	14	9	10	34
30	219	83	22	22	11	16	41	32	18	79
31	124	39		5	9	6	24	14	13	53
32	121	68	1	8	6	23	21	25	16	22
33	303	122		36	7	27	66	68	19	80
34	85	28	6	38	2	2	14	9	12	8
35	160	55	10	19	11	13	37	42	7	31
36	180	85	1	15	6	11	58	36	33	21
37	233	71		12	13	15	33	25	54	81
38	61	33	13	5	2	1	20	5	4	24
39	123	57	2	10	2	14	12	16	27	42
40	207	79	12	23	22	11	30	43	15	63
41	175	58		20	17	16	46	29	2	45
42	152	73	11	12	8	13	30	25	30	34
43	143	68	12	14	5	4	24	26	15	55
<b>Дүн</b>	<b>8079</b>	<b>3367</b>	<b>568</b>	<b>788</b>	<b>418</b>	<b>611</b>	<b>1474</b>	<b>1539</b>	<b>922</b>	<b>2327</b>



Хүснэгт 12. 2022-2023 оны хичээлийн жилд ЕБС-ийн суралцагсдын тоо, бүлгээр

Үзүүлэлт		Нийт бүлгийн тоо	I ээлж	II ээлж	III ээлж	Нийт суралцагчид	I ээлж	II ээлж	III ээлж	
										Бүгд
<b>Бүгд</b>		<b>1 797</b>	<b>962</b>	<b>823</b>	<b>12</b>	<b>64 851</b>	<b>33 097</b>	<b>31 199</b>	<b>555</b>	
		<b>х</b>	<b>х</b>	<b>х</b>	<b>х</b>	<b>32 294</b>	<b>16 760</b>	<b>15 248</b>	<b>286</b>	
Бага боловсрол	Бүгд	<b>908</b>	<b>436</b>	<b>460</b>	<b>12</b>	<b>35 537</b>	<b>16 869</b>	<b>18 113</b>	<b>555</b>	
		<b>х</b>	<b>х</b>	<b>х</b>	<b>х</b>	<b>17 340</b>	<b>8 209</b>	<b>8 845</b>	<b>286</b>	
	I анги	192	46	146		7 721	1 848	5 873		
		х	х	х	х	3 730	889	2 841		
	II анги	182	86	96		7 123	3 376	3 747		
		х	х	х	х	3 458	1 642	1 816		
	III анги	190	103	76	11	7 265	3 702	3 054	509	
		х	х	х	х	3 587	1 798	1 524	265	
	IV анги	174	83	90	1	6 932	3 459	3 427	46	
		х	х	х	х	3 388	1 691	1 676	21	
	V анги	170	118	52		6 496	4 484	2 012		
		х	х	х	х	3 177	2 189	988		
	Суурь боловсрол	Бүгд	<b>622</b>	<b>267</b>	<b>355</b>		<b>21 305</b>	<b>8 523</b>	<b>12 782</b>	
			<b>х</b>	<b>х</b>	<b>х</b>	<b>х</b>	<b>10 479</b>	<b>4 236</b>	<b>6 243</b>	
VI анги		164	29	135		5 910	865	5 045		
		х	х	х	х	2 876	417	2 459		
VII анги		153	19	134		5 251	501	4 750		
		х	х	х	х	2 636	258	2 378		
VIII анги		158	75	83		5 328	2 425	2 903		
		х	х	х	х	2 573	1 211	1 362		
IX анги		147	144	3		4 816	4 732	84		
		х	х	х	х	2 394	2 350	44		
Бүрэн дунд боловсрол		<b>Бүгд</b>	<b>267</b>	<b>259</b>	<b>8</b>		<b>8 009</b>	<b>7 705</b>	<b>304</b>	
			<b>х</b>	<b>х</b>	<b>х</b>	<b>х</b>	<b>4 475</b>	<b>4 315</b>	<b>160</b>	
	X анги	99	91	8		3 221	2 917	304		
		х	х	х	х	1 823	1 663	160		
	XI анги	85	85			2 483	2 483			
		х	х	х	х	1 372	1 372			
	XII анги	83	83			2 305	2 305			
		х	х	х	х	1 280	1 280			

Мэдээллийн эх үүсвэр: СХД-ийн Боловсролын хэлтэс

Хүснэгт 13. 2021-2022 оны хичээлийн жилд ЕБС-ийн нэгдүгээр ангид шинээр элссэн хүүхдийн тоо

Нас	Бүгд		Төрийн өмчийн сургуульд		Хувийн өмчийн сургуульд		Сургуулийн өмнөх боловсролд хамрагдсан	
	Бүгд	Эм	Бүгд	Эм	Бүгд	Эм	Бүгд	Эм
6	7137	3498	6923	3406	214	92	6444	3188
7	522	205	512	203	10	2	408	161
8	20	9	19	8	1	1	13	8
9	2	0	2				1	
<b>БҮГД</b>	<b>7681</b>	<b>3712</b>	<b>7456</b>	<b>3617</b>	<b>225</b>	<b>95</b>	<b>6866</b>	<b>3357</b>

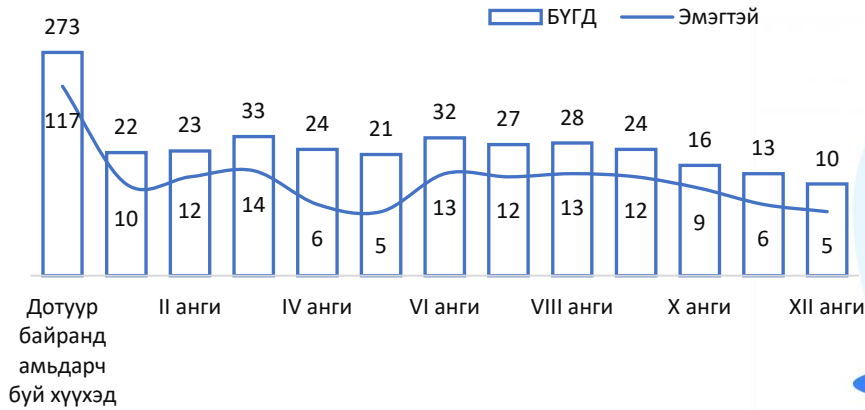
Мэдээллийн эх үүсвэр: СХД-ийн Боловсролын хэлтэс

Хүснэгт 14. 2021-2022 оны хичээлийн жилд ЕБС-ийн суралцагсдын тоо, насаар

Үзүүлэлт	Бүгд	эм	Бага боловсрол						Суурь боловсрол					Бүрэн дунд боловсрол				
			Бүгд	I анги	II анги	III анги	IV анги	V анги	Бүгд	VI анги	VII анги	VIII анги	IX анги	Бүгд	X анги	XI анги	XII анги	
				Бүгд	Бүгд	Бүгд	Бүгд	Бүгд		Бүгд	Бүгд	Бүгд	Бүгд		Бүгд	Бүгд	Бүгд	Бүгд
Нийт суралцагчид	64851	32294	35537	7721	7123	7265	6932	6496	21305	5910	5251	5328	4816	2394	8009	3221	2483	
Нас:	6	7166	3512	7166	7166													
	7	7418	3571	7418	530	6883	5											
	8	7287	3598	7287	23	227	7036	1										
	9	6941	3391	6941	2	11	208	6713	7									
	10	6464	3168	6448		2	11	198	6237	16	16							
	11	5927	2893	248			3	13	232	5679	5608	71						
	12	5313	2681	23			1	5	17	5290	264	4915	111					
	13	5402	2605	5			1	1	3	5396	19	248	4967	162	100	1	1	
	14	4792	2384	0						4668	3	13	221	4431	2205	124	124	
	15	3294	1822	0						237		3	28	206	82	3057	2929	125
	16	2495	1388	0						15		1	1	13	4	2480	158	2191
	17	2149	1179	1				1		3				3	2	2145	7	158
	18	184	92	0						0						184	1	8
	19	14	5	0						0						14		1
20	4	4	0						1				1	1	3	1		
21	1	1	0						0						1			
Малчдын хүүхэд	2405	1241	1123	266	229	261	210	157	865	189	221	228	227	128	417	163	119	
Гадаадын хаьяат	17	7	8		2	1	2	3	7		4	1	2	2	2	1		
Бүтэн өнчин хүүхэд	191	109	52	11	9	10	13	9	79	14	19	24	22	10	60	28	21	
Асрамжлах хүнгүй	2	1	1					1	1				1					
Хөгжлийн бэрхшээлтэй бүгд	217	95	135	36	23	25	31	20	56	14	12	13	17	10	26	9	10	
харах эрхтэний	13	6	7	1		4	1	1	5		1	1	3		1		1	
сонсох эрхтэний	11	4	5	3	1		1		4	3		1			2	1	1	
хэл ярианы	22	6	12	2	1	3	2	4	8	2	5	1			2	1		
оюун ухааны	51	15	40	11	9	8	8	4	9	2	3	2	2	1	2		2	
бие эрхтэний	61	30	33	10	7	6	6	4	17	4	1	6	6	3	11	4	4	
хавсарсан хэлбэрийн	59	34	38	9	5	4	13	7	13	3	2	2	6	6	8	3	2	

Мэдээллийн эх үүсвэр: СХД-ийн Боловсролын хэлтэс

Зураг 2. 2021-2022 оны хичээлийн жилд ЕБС-ийн дотуур байранд амьдарч буй хүүхдийн тоо



Хүснэгт 15. ЕБС-ийн багш, ажилчдын тоо

Үзүүлэлт	БҮГД	Эм	Төсвөөс цалинждаг		Тэтгэврээ тогтоолгоод ажиллаж байгаа		Үйл ажиллагааны орлогоос цалинждаг		
			Бүгд	Эм	Бүгд	Эм	Бүгд	Эм	
									Бүгд
БҮГД	3555	2892	3349	2720	72	67	206	172	
Захирал	35	23	26	17	2	2	9	6	
Дэд захирал	2	1					2	1	
Сургалтын менежер	107	87	100	80	1	1	7	7	
Нийгмийн ажилтан	54	37	51	35	1	1	3	2	
Үндсэн багш	2518	2175	2380	2053	58	55	138	122	
Үүнээс:	Бага ангийн	904	884	856	836	28	28	48	48
	Дунд ангийн	1211	962	1157	920	20	17	54	42
	Ахлах ангийн	403	329	367	297	10	10	36	32
Цагийн багш	11	7			1		11	7	
Хичээлийн зохицуулагч	1	1					1	1	
Хичээлийн туслах ажилтан	3	3	3	3	1	1			
Эрдэм шинжилгээний ажилтан	1	1					1	1	
Дотуур байрны багш	5	5	5	5					
Нягтлан бодогч	31	28	26	25			5	3	
Нярав	30	25	30	25					
Архив, бичиг хэрэг	25	23	24	22			1	1	
Номын санч	32	31	30	29			2	2	
Эмч	32	28	31	27	1	1	1	1	
Сувилагч	1	1	1	1					
Сэтгэл зүйч	13	11	11	9			2	2	
Тогооч	16	16	12	12			4	4	
Туслах тогооч /Гал тогооны туслагч/	12	12	12	12					
Сантехникч	36	0	35				1		
Цахилгаанчин	19	0	19						
Мужаан	13	0	13						
Үйлчлэгч	341	318	333	310	4	4	8	8	
Манаач, жижүүр	174	40	169	38	1	1	5	2	
Уурын зуухны галч	8	0	8						
Уурын зуухны слесарь	2	0	2						
Бусад	33	19	28	17	2	1	5	2	

Мэдээллийн эх үүсвэр: СХД-ийн Боловсролын хэлтэс

Хүснэгт 16. 2021-2022 оны хичээлийн жилд Сургуулийн өмнөх боловсролд хамрагдаж буй хүүхдийн тоо, насаар

Үзүүлэлт	Бүгд	Эм	Насаар												Бүлэг	
			2 хүртэлх		2		3		4		5		6			
			Бүгд	Эм	Бүгд	Эм	Бүгд	Эм	Бүгд	Эм	Бүгд	Эм	Бүгд	Эм		
1. СӨБ-д хамрагдаж байгаа хүүхэд	24202	11814	75	37	5198	2555	6209	3037	6381	3133	6287	3033	52	19	777	
1.1 Үндсэн сургалтад хамрагдаж буй хүүхэд	24202	11814	75	37	5198	2555	6209	3037	6381	3133	6287	3033	52	19	777	
Бүлэг	Бага	4964	2452	68	33	4734	2341	128	59	14	9	9	6	11	4	171
	Дунд	6160	3009	5	3	387	182	5623	2749	106	58	20	8	19	9	197
	Ахлах	6482	3145	2	1	36	17	369	187	5827	2835	229	101	19	4	205
	Бэлтгэл	6415	3118			4	1	37	17	387	203	5984	2895	3	2	196
	Холимог	181	90			37	14	52	25	47	28	45	23			8
1.3 Малчдын хүүхэд	310	149			24	12	56	35	109	47	121	55			х	
1.4 Шинээр элссэн хүүхэд	21681	10565	72	36	4891	2405	5523	2685	5722	2794	5446	2637	27	8	х	
1.5 Халамж эдэлдэг хүүхэд	193	70	1	1	24	12	46	18	37	16	50	13	35	10	х	
1.6 Бүтэн өнчин хүүхэд	6	3					1	1			4	1	1	1	х	
1.7 Хагас өнчин	211	106			9	6	20	11	65	34	112	55	5		136	
1.8 Хөгжлийн бэршээлтэй хүүхэд	137	45	1	1	14	4	17	7	32	11	28	8	45	14	х	
	Төрөлхийн	106	36	1	1	14	4	14	7	21	8	20	7	36	9	38
	Олдмол	31	9					3		11	3	8	1	9	5	21
Хэлбэр	Харааны	2	2			1	1			1	1				х	
	Ярианы	2	0					2							х	
	Сонсголын	4	1			2				1		1	1		х	
	Хөдөлгөөний	40	14			7	3	4	3	9	4	9	2	11	2	х
	Сэтгэцийн	14	5			1		4	1	4	2	2	1	3	1	х
	Оюуны	2	0							2					х	
	Аутизм	27	7			1		5	2	8	2	9	2	4	1	21
	Дауны хам шинж	5	1			1				2	1	2				5
	Хавсарсан	41	15	1	1	1		2	1	5	1	5	2	27	10	13

Мэдээллийн эх үүсвэр: СХД-ийн Боловсролын хэлтэс

Зураг 3. СӨБ-ын Үндсэн сургалтад хамрагдаж буй хүүхдийн тоо, ангиар



	Бага	Дунд	Ахлах	Бэлтгэл	Холимог
Бүгд	4964	6160	6482	6415	181
Эмэгтэй	2452	3009	3145	3118	90

Хүснэгт 17. Сургуулийн өмнөх боловсролын багш, ажилчдын тоо

Үзүүлэлт	БҮГД		Үүнээс гэрээгээр ажиллаж байгаа		Үүнээс тэтгэвэрээ тогтоолгоод ажиллаж байгаа	
	Бүгд	Эм	Бүгд	Эм	Бүгд	Эм
БҮГД	3047	2609	3	3	55	43
Эрхлэгч	107	100			3	3
Арга зүйч	79	79				
Үндсэн багш	893	841	2	2	20	16
Бүлгийн	766	764	2	2	10	10
Дуу хөгжмийн	62	44			10	6
Биеийн тамирын	65	33				
Туслах багш	793	793			3	3
Сэргээн засалч	4	4	Х	Х	2	2
Нягтлан бодогч	72	65	1	1		
Нярав	67	65				
Эмч	67	64			8	8
Тогооч	322	318			2	2
Сантехникч	63	1				
Цахилгаанчин	28	1			1	
Мужаан	3					
Үйлчлэгч	167	143			7	7
Манаач, жижүүр	293	54			9	2
Уурын зуухны галч	6					
Бусад	83	81				

Мэдээллийн эх үүсвэр: СХД-ийн Боловсролын хэлтэс