

ХҮН АМЫН ХӨДӨЛМӨР ЭРХЛЭЛТ

Хүн амын хөдөлмөр эрхлэлт, ажиллах хүчний мэдээ, тайлан гаргах, судалгаа явуулах зорилгоор “Хөдөлмөр эрхлэлт, ажиллах хүчний статистикийн үзүүлэлтийг тооцох аргачлал”-ыг Үндэсний статистикийн хорооны дарга, Нийгмийн хамгаалал, хөдөлмөрийн сайдын хамтарсан тушаалаар 2009 онд шинэчлэн баталснаар хөдөлмөр эрхлэлт, ажиллах хүчний статистикийн үзүүлэлтийг “Ажиллах хүчний судалгаа”-ны үр дүнгээс тооцож байна. Хөдөлмөр эрхлэлтийн үндсэн үзүүлэлтүүдийг 2009 он хүртэл аймаг, нийслэлийн засаг захиргааны анхан шатны нэгжээс мэдээлдэг “Хүн амын ажил эрхлэлтийн жилийн тайлан”-гийн дүнгээр гаргаж байсан.

Монгол улсад “Ажиллах хүчний судалгаа”-г 2002-2003 онд анх удаа олон улсын нийтлэг аргачлалын дагуу улирлаар явуулсан нь хөдөлмөрийн зах зээл дэх улирлын хэлбэлзлийг тусгасан хүн амын хөдөлмөр эрхлэлтийн үндэсний хэмжээний суурь судалгаа болсон. Харин “Статистикийн тухай” Монгол улсын хуулинд 2004 онд оруулсан нэмэлт өөрчлөлтөөр 2006 оноос эхлэн “Ажиллах хүчний судалгаа”-г улирлаар явуулж, үр дүнг нэгтгэн тархаадаг болсон.

Ажиллах хүчний судалгаанд нийслэлийн 9 дүүргээс түүврээр сонгогдсон өрхөөс мэдээллийг сар бүр цуглуулж, улирлаар нэгтгэж, үр дүнг гаргадаг.

Шинэчлэн батлагдсан аргачлалын дагуу ажиллах хүчний судалгааны дүнгээр тооцож гаргаснаар 2014 онд улсын хэмжээнд эдийн засгийн идэвхтэй хүн ам 1206.6 мянга байгаагийн 39.5 хувь, хөдөлмөр эрхэлж буй 1110.7 мянган ажиллагчид байгаагийн 40.7 хувь нь тус тус нийслэл Улаанбаатар хотод амьдарч байна. Эдийн засгийн идэвхтэй хүн ам (ажиллах хүч)-д тухайн цаг хугацаанд бүтээгдэхүүн үйлдвэрлэх, үйлчилгээ үзүүлэхэд ажиллах хүчээ нийлүүлж байгаа ажиллагч, нийлүүлэхэд бэлэн байгаа ажилгүй иргэдийг хамруулна. Эдийн засгийн идэвхтэй хүн амыг эдийн засгийн байнгын идэвхтэй хүн ам, эдийн засгийн тухайн үеийн идэвхтэй хүн ам гэж хоёр ангилах бөгөөд энд танилцуулж буй мэдээллийг эдийн засгийн тухайн үеийн идэвхтэй хүн амаар гаргасан болно.

Хүснэгт 1. Нийслэлийн хүн амын хөдөлмөр эрхлэлтийн үзүүлэлт, 2009-2014 он

| Үзүүлэлт | 2009 он | 2010 он | 2011 он | 2012 он | 2013 он | 2014 он |
|---------------------------------------|------------|------------|------------|------------|------------|------------|
| 15 ба түүнээс дээш насны хүн амын тоо | 733,267 | 748,418 | 710,259 | 735,759 | 845,487 | 870,776 |
| Эдийн засгийн идэвхтэй хүн амын тоо | 387,992 | 395,149 | 382,810 | 393,321 | 447,293 | 476,138 |
| Үүнээс: | | | | | | |
| Ажиллагчдын тоо | 333,803 | 360,884 | 361,404 | 365,287 | 426,731 | 451,819 |
| Ажилгүй иргэдийн тоо | 54,189 | 34,265 | 21,406 | 28,034 | 20,562 | 24,319 |
| Бүртгэлтэй ажилгүй иргэдийн тоо | 7,677 | 9,088 | 29,331 | 12,811 | 14,143 | 15,787 |
| Эдийн засгийн идэвхгүй хүн амын тоо | 345,275 | 353,269 | 327,449 | 342,438 | 398,194 | 394,638 |
| Ажиллах хүчний оролцооны түвшин | 52.9 | 52.8 | 53.9 | 53.5 | 52.9 | 54.7 |
| Хөдөлмөр эрхлэлтийн түвшин | 45.5 | 48.2 | 50.9 | 49.6 | 50.5 | 51.9 |
| Ажилгүйдлийн түвшин | 14.0 | 8.7 | 5.6 | 7.1 | 4.6 | 5.1 |

Зураг 1. Хүн амын хөдөлмөр эрхлэлт



Эдийн засгийн идэвхтэй хүн амын тоог хөдөлмөрийн насны хүн амын тоонд харьцуулсан дүнгээр илэрхийлэгддэг ажиллах хүчний оролцооны түвшин 54.7 хувьтай байна.

Ажиллах хүчний судалгааны тооцоогоор 2014 онд эдийн засгийн идэвхтэй хүн ам 476.1 мянга байгаагаас 451.8 мянга буюу 94.9 хувь нь ажиллагчид, 24.3 мянга буюу 5.1 хувь нь ажилгүй иргэд байна.

Эдийн засгийн үйл ажиллагааны бүх төрлийн салбарт ажиллагсдын тоо 2009 онд 333.8 мянга, 2010 онд 360.9 мянга, 2011 онд 361.4 мянга, 2012 онд 365.3 мянга, 2013 онд 426.7 мянга, 2014 онд 451.8 мянга болжээ. Ажиллагч гэж цалин хөлс, орлого олох зорилгоор эдийн засгийн үйл ажиллагаанд оролцож, хөдөлмөр эрхлэлтийн аль нэг хэв шинж (статус)-д хамрагдаж буй иргэнийг ойлгоно. Цалин хөлс, орлого олох зорилгоор эдийн засгийн үйл ажиллагаанд сүүлийн 7 хоногт нэгээс дээш цагаар оролцсон бол ажиллагч гэж үзсэн.

Хүснэгт 2. Ажиллагчдын тоо, дүүргээр, 2009-2014 он

| Дүүрэг | 2009 он | 2010 он | 2011 он | 2012 он | 2013 он | 2014 он |
|----------------------|---------|---------|---------|---------|---------|---------|
| Ажиллагчид, бүгд | 333,803 | 360,884 | 361,404 | 365,287 | 426,731 | 451,819 |
| Багануур, Багахангай | 8,928 | 7,941 | 8,975 | 10,691 | 9,627 | 10,034 |
| Баянгол | 47,191 | 50,290 | 57,937 | 60,585 | 76,371 | 76,121 |
| Баянзүрх | 74,218 | 91,734 | 86,492 | 87,698 | 107,637 | 103,001 |
| Налайх | 11,539 | 10,214 | 9,616 | 9,074 | 10,782 | 11,831 |
| Сонгинохайрхан | 78,155 | 77,625 | 79,548 | 71,335 | 87,092 | 103,318 |
| Сүхбаатар | 46,797 | 46,468 | 46,273 | 44,925 | 45,120 | 47,247 |
| Хан-Уул | 30,479 | 35,071 | 37,393 | 33,478 | 43,076 | 52,088 |
| Чингэлтэй | 36,496 | 41,541 | 35,170 | 47,501 | 47,026 | 48,179 |

Багахангай дүүргийн хувьд хүн амын тоо цөөн учир судалгааны түүвэрлэлт хийхдээ Багануур дүүрэгтэй нэгтгэн түүврийн нэгж болгосон тул үр дүнг тооцож гаргахад Багануур, Багахангай дүүргийн хүн амын хөдөлмөр эрхлэлтийн үзүүлэлт нэгдсэн байдлаар гарсан болно.

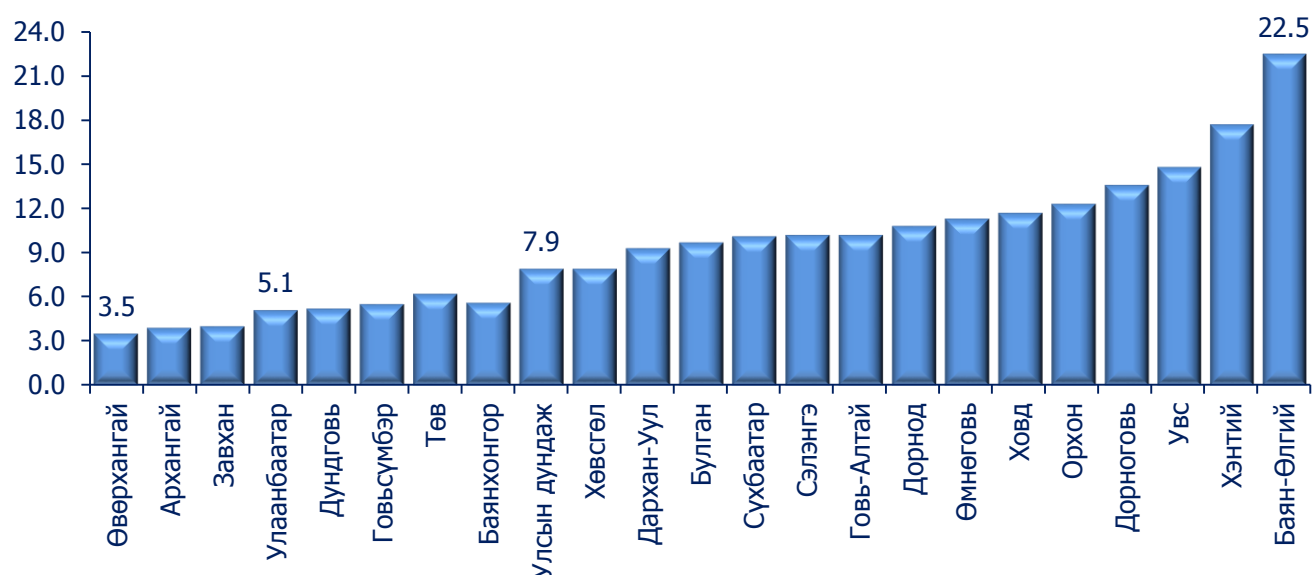
Ажиллах хүчний судалгааны дүнгээр ажилгүй иргэдийн тоог эдийн засгийн идэвхтэй хүн амын тоонд харьцуулан тооцсон ажилгүйдлийн түвшин 5.1 хувь болж өмнөх оноос 0.5 пунктээр өссөн байна. Ажилгүй иргэн гэж тухайн хугацаанд ажилгүй байсан, ажил хийхэд бэлэн, ажил идэвхтэй хайж байгаа хөдөлмөрийн насны, хөдөлмөрийн чадвартай иргэнийг хэлнэ.

Хүснэгт 3. Ажилгүй иргэдийн тоо, дүүргээр, 2009-2014 он

| Дүүрэг | 2009 он | 2010 он | 2011 он | 2012 он | 2013 он | 2014 он |
|----------------------|---------|---------|---------|---------|---------|---------|
| Ажилгүй иргэд, бүгд | 54,189 | 34,265 | 21,406 | 28,034 | 20,562 | 24,319 |
| Багануур, Багахангай | 3,189 | 2,683 | 2,831 | 744 | 1,717 | 1,272 |
| Баянгол | 10,678 | 7,099 | 5,603 | 4,188 | 5,230 | 5,273 |
| Баянзүрх | 7,134 | 5,967 | 3,402 | 6,660 | 2,792 | 2,499 |
| Налайх | 856 | 1,565 | 882 | 887 | 154 | 114 |
| Сонгинохайрхан | 17,294 | 7,178 | 1,999 | 3,901 | 3,739 | 4,782 |
| Сүхбаатар | 1,738 | 2,782 | 1,710 | 3,216 | 1,333 | 3,604 |
| Хан-Уул | 4,225 | 404 | 1,875 | 3,170 | 1,397 | 3,070 |
| Чингэлтэй | 9,075 | 6,587 | 3,104 | 5,268 | 4,200 | 3,705 |

2014 оны байдлаар ажиллах хүчний судалгааны дүнгээр тооцсон ажилгүйдлийн түвшин Баян-Өлгий аймагт хамгийн өндөр буюу 22.5 хувь, Өвөрхангай аймагт хамгийн бага буюу 3.5 хувь байгаа бол нийслэл Улаанбаатар хотод 5.1 хувьтай байгаа нь улсын дунджаас 2.8 пунктээр доогуур байна.

Зураг 2. Ажилгүйдлийн түвшин, ажиллах хүчний судалгааны дүнгээр, 2014 он



Нийт ажиллагчдын 21.1 хувь нь бөөний болон жижиглэн худалдаа, машин, мотоциклийн засвар үйлчилгээний, 12.8 хувь нь барилгын, 11.7 хувь нь боловсруулах үйлдвэрлэлийн, 8.7 хувь нь тээвэр ба агуулахын үйл ажиллагаа, 7.5 хувь нь боловсролын салбарын аж ахуйн нэгж, байгууллагуудад ажиллаж байна.

Хүснэгт 4. Ажиллагчдын тоо, эдийн засгийн үйл ажиллагааны салбараар

| Эдийн засгийн үйл ажиллагааны салбар | 2009 он | 2010 он | 2011 он | 2012 он | 2013 он | 2014 он |
|---|---------|---------|---------|---------|---------|---------|
| Ажиллагчид, бүгд | 333,803 | 360,884 | 361,404 | 365,287 | 426,731 | 451,819 |
| Хөдөө аж ахуй, ойн аж ахуй, загас барилт, ан агнуур | 10,215 | 8,595 | 8,679 | 10,872 | 9,181 | 9,348 |
| Уул уурхай, олборлолт | 8,776 | 11,593 | 15,299 | 19,364 | 23,570 | 18,673 |
| Боловсруулах үйлдвэрлэл | 34,924 | 34,670 | 34,419 | 34,785 | 47,416 | 52,754 |
| Цахилгаан, хий, уур, агааржуулалт | 4,487 | 5,622 | 5,009 | 7,077 | 5,467 | 7,085 |
| Усан хангамж, бохир ус зайлуулах систем, хог, хаягдлын менежмент болон цэвэрлэх үйл ажиллагаа | 2,521 | 3,571 | 2,749 | 2,892 | 3,777 | 4,483 |
| Барилга | 34,011 | 33,826 | 34,252 | 37,571 | 48,396 | 57,825 |
| Бөөний болон жижиглэн худалдаа, машин, мотоциклийн засвар үйлчилгээ | 77,448 | 80,623 | 82,510 | 72,893 | 89,275 | 95,526 |
| Тээвэр ба агуулахын үйл ажиллагаа | 38,434 | 43,867 | 43,751 | 30,816 | 36,929 | 39,233 |
| Зочид буудал, байр, сууц болон нийтийн хоолны үйлчилгээ | 14,637 | 16,263 | 16,498 | 18,872 | 17,807 | 22,927 |
| Мэдээлэл, холбоо | 7,237 | 9,488 | 8,306 | 10,556 | 12,815 | 13,803 |
| Санхүүгийн болон даатгалын үйл ажиллагаа | 6,236 | 8,456 | 9,215 | 9,649 | 12,456 | 14,305 |
| Үл хөдлөх хөрөнгийн үйл ажиллагаа | 124 | 418 | 205 | 905 | 616 | 885 |
| Мэргэжлийн, шинжлэх ухаан болон техникийн үйл ажиллагаа | 5,879 | 5,917 | 6,333 | 5,998 | 8,164 | 7,566 |
| Удирдлагын болон дэмжлэг үзүүлэх үйл ажиллагаа | 6,081 | 7,006 | 7,380 | 9,896 | 11,401 | 9,048 |
| Төрийн удирдлага ба батлан хамгаалах үйл ажиллагаа, албан журмын нийгмийн хамгаалал | 18,754 | 23,709 | 20,298 | 26,388 | 27,208 | 30,049 |
| Боловсрол | 31,247 | 33,048 | 32,680 | 32,441 | 33,308 | 33,740 |
| Хүний эрүүл мэнд ба нийгмийн халамжийн үйл ажиллагаа | 15,498 | 17,861 | 16,276 | 16,339 | 18,652 | 17,872 |
| Урлаг, үзвэр, тоглоом наадам | 3,714 | 5,091 | 4,027 | 3,203 | 5,032 | 4,610 |
| Үйлчилгээний бусад үйл ажиллагаа | 10,846 | 9,907 | 11,583 | 11,418 | 13,009 | 10,535 |
| Хүн хөлслөн ажиллуулдаг өрхийн үйл ажиллагаа | 1,029 | 128 | 325 | 526 | 635 | 355 |
| Олон улсын байгууллага, суурин төлөөлөгчийн үйл ажиллагаа | 1,705 | 1,225 | 1,610 | 2,826 | 1,617 | 1,197 |

2014 онд уул уурхай, олборлолт, үйлчилгээний бусад үйл ажиллагаа, удирдлагын болон дэмжлэг үзүүлэх үйл ажиллагаа, хүний эрүүл мэнд ба нийгмийн халамжийн үйл ажиллагаа, мэргэжлийн, шинжлэх ухаан болон техникийн үйл ажиллагаа, урлаг, үзвэр, тоглоом наадам, олон улсын байгууллага, суурин төлөөлөгчийн үйл ажиллагаа, хүн хөлслөн ажиллуулдаг өрхийн үйл ажиллагааны салбарт ажиллагсдын тоо 2013 оноос буурч, харин бусад салбарт ажиллагчдын тоо өсчээ. Эдийн засгийн үйл ажиллагааны салбараар улсын дүнд хамгийн бага буюу 3.0 хувийг хөдөө аж ахуй, ойн аж ахуй, загас барилт, ан агнуурын салбарт, хамгийн их буюу 80.5 хувийг үл хөдлөх хөрөнгийн үйл ажиллагааны салбарт ажиллагчид эзэлж байна.

Хүснэгт 5. Ажиллагчдын тоо, аж ахуйн нэгж байгууллагын хариуцлагын хэлбэрээр

| Хариуцлагын хэлбэр | 2009 он | 2010 он | 2011 он | 2012 он | 2013 он | 2014 он |
|---------------------------|---------|---------|---------|---------|---------|---------|
| Ажиллагчид, бүгд | 333,803 | 360,884 | 361,404 | 365,287 | 426,731 | 451,819 |
| Компани | 136,070 | 136,497 | 147,653 | 166,335 | 200,134 | 220,485 |
| Хувиараа хөдөлмөр эрхлэгч | 104,351 | 121,048 | 119,094 | 95,394 | 124,564 | 119,362 |
| Төсөвт байгууллага | 66,497 | 79,564 | 74,949 | 72,028 | 77,676 | 81,743 |
| Улсын үйлдвэрийн газар | 14,395 | 14,655 | 11,252 | 19,970 | 17,101 | 19,390 |
| Нөхөрлөл | 3,869 | 1,584 | 1,132 | 832 | 138 | 363 |
| Хоршоо | 1,688 | 517 | 366 | 954 | 798 | 1,701 |
| Төрийн бус байгууллага | 6,933 | 7,019 | 6,958 | 9,774 | 6,320 | 8,775 |

2014 оны байдлаар нийслэл хотод ажиллагчдыг ажиллаж буй аж ахуйн нэгж, байгууллагын хариуцлагын хэлбэрээр нь ангилбал 48.8 хувь буюу 220,485 нь хязгаарлагдмал хариуцлагатай болон хувьцаат компани, 26.4 хувь буюу 119,362 нь хувиараа хөдөлмөр эрхлэгч, 18.1 хувь буюу 81,743 нь төрийн төсөвт, 4.3 хувь буюу 19,390 нь төрийн өмчит болон орон нутгийн өмчит үйлдвэрийн газар, 0.1 хувь буюу 363 нь нөхөрлөл, 0.4 хувь буюу 1,701 нь хоршоо, 1.9 хувь буюу 8,775 нь төрийн бус байгууллагад тус тус ажиллаж байна.

Хүснэгт 6. Ажиллагчдын тоо, хөдөлмөр эрхлэлтийн статусаар

| Хөдөлмөр эрхлэлтийн статус | 2009 он | 2010 он | 2011 он | 2012 он | 2013 он | 2014 он |
|---|---------|---------|---------|---------|---------|---------|
| Ажиллагчид, бүгд | 333,803 | 360,884 | 361,404 | 365,287 | 426,731 | 451,819 |
| Цалин хөлстэй ажиллагч | 212,963 | 227,270 | 231,169 | 265,045 | 295,211 | 312,161 |
| Ажил олгогч | 11,425 | 7,922 | 9,454 | 4,990 | 8,281 | 10,691 |
| Хувиараа хөдөлмөр эрхлэгч | 92,063 | 115,542 | 107,145 | 80,368 | 107,475 | 111,269 |
| Мал аж ахуй эрхлэгч | 5,774 | 4,140 | 5,754 | 5,213 | 4,923 | 6,164 |
| Өрхийн үйлдвэрлэл, үйлчилгээнд цалин хөлсгүй оролцогч | 10,759 | 5,393 | 7,591 | 8,987 | 10,715 | 11,008 |
| Эдгээр статуст хамрагдах боломжгүй ажиллагч | 819 | 617 | 291 | 684 | 126 | 526 |

2014 оны байдлаар ажиллагчдыг хөдөлмөр эрхлэлтийн статусаар нь ангилбал 69.1 хувь буюу 312,161 нь цалин хөлстэй ажиллагч, 2.4 хувь буюу 10,691 нь ажил олгогч, 24.6 хувь буюу 111,269 нь хувиараа хөдөлмөр эрхлэгч, 1.4 хувь буюу 6,164 нь мал аж ахуй эрхлэгч, 2.4 хувь буюу 11,008 нь өрхийн үйлдвэрлэл, үйлчилгээнд цалин хөлсгүй оролцогч байна.

Хүснэгт 7. Ажиллагчдын тоо, насны бүлгээр

| Насны бүлэг | 2009 он | 2010 он | 2011 он | 2012 он | 2013 он | 2014 он |
|------------------|---------|---------|---------|---------|---------|---------|
| Ажиллагчид, бүгд | 333,803 | 360,884 | 361,404 | 365,287 | 426,731 | 451,819 |
| 15 - 19 | 3,742 | 3,273 | 4,574 | 5,358 | 3,604 | 4,664 |
| 20 - 24 | 35,435 | 34,599 | 38,170 | 35,937 | 44,225 | 43,964 |
| 25 - 29 | 46,720 | 57,984 | 56,197 | 63,763 | 72,058 | 75,178 |
| 30 - 34 | 53,897 | 57,374 | 56,065 | 57,426 | 65,987 | 67,981 |
| 35 - 39 | 57,963 | 62,154 | 61,925 | 60,244 | 64,245 | 81,020 |
| 40 - 44 | 48,787 | 53,524 | 50,394 | 49,566 | 63,267 | 62,684 |
| 45 - 49 | 49,581 | 46,140 | 49,205 | 44,813 | 54,842 | 53,957 |
| 50 - 54 | 26,436 | 30,122 | 28,859 | 31,222 | 38,392 | 41,488 |
| 55 - 59 | 8,207 | 10,626 | 10,844 | 11,955 | 16,843 | 14,749 |
| 60 - 64 | 2,096 | 3,143 | 2,938 | 2,650 | 2,824 | 3,825 |
| 65 - 69 | 562 | 1,326 | 962 | 1,351 | 387 | 1,114 |
| 70 + | 377 | 619 | 1,271 | 1,002 | 57 | 1,195 |

2014 оны байдлаар ажиллагчдыг насны бүлгээр нь ангилбал 10.8 хувь буюу 48,628 нь 15-24 насны, 31.7 хувь буюу 143,159 нь 25-34 насны, 31.8 хувь буюу 143,704 нь 35-44 насны, 21.1 хувь буюу 95,445 нь 45-54 насны, 4.6 хувь буюу 20,883 нь 55-аас дээш насны хүмүүс байна.

Хүснэгт 8. Ажиллагчдын тоо, боловсролын төвшнөөр

| Боловсролын төвшин | 2009 он | 2010 он | 2011 он | 2012 он | 2013 он | 2014 он |
|------------------------------|---------|---------|---------|---------|---------|---------|
| Ажиллагчид, бүгд | 333,803 | 360,884 | 361,404 | 365,287 | 426,731 | 451,819 |
| Боловсролгүй | 196 | 1,744 | 1,103 | 1,672 | 929 | 1,102 |
| Бага | 3,051 | 3,996 | 3,647 | 3,521 | 2,249 | 2,384 |
| Суурь | 30,539 | 37,941 | 27,031 | 21,566 | 21,491 | 14,527 |
| Бүрэн дунд | 123,347 | 127,106 | 135,329 | 115,478 | 96,598 | 54,709 |
| Техникийн болон мэргэжлийн | 24,675 | 28,699 | 24,468 | 31,404 | 81,344 | 143,832 |
| Тусгай мэргэжлийн дунд | 41,825 | 36,627 | 17,644 | 25,382 | 28,318 | 36,925 |
| Дипломын дээд болон бакалавр | 102,586 | 118,515 | 145,306 | 148,271 | 182,027 | 184,139 |
| Магистр ба түүнээс дээш | 7,584 | 6,256 | 6,876 | 17,993 | 13,775 | 14,202 |

2014 оны байдлаар нийслэл хотод эдийн засгийн идэвхгүй хүн амын тоо 394.6 мянга болжээ. Эдийн засгийн идэвхгүй хүн амд хөдөлмөрийн нөхцөл, онцлогоос шалтгаалан тэтгэврийн наснаас өмнө тэтгэвэр, тэтгэмж тогтоолгосон хүн ам, хөдөлмөрийн чадвараа 6 сараас дээш хугацаагаар түр болон бүрэн алдсан иргэн, хөдөлмөрийн насны өдрөөр суралцагч, хүндэтгэх ба хүндэтгэх бус шалтгаанаар хөдөлмөр эрхлээгүй болон хөдөлмөрийн насанд хүрээгүй хүн амыг хамруулсан.

Хүснэгт 9. Эдийн засгийн идэвхгүй хүн амын тоо, дүүргээр, 2009-2014 он

| Дүүрэг | 2009 он | 2010 он | 2011 он | 2012 он | 2013 он | 2014 он |
|-------------------------------------|---------|---------|---------|---------|---------|---------|
| Эдийн засгийн идэвхгүй хүн ам, бүгд | 345,275 | 353,269 | 327,449 | 342,438 | 398,194 | 394,638 |
| Багануур, Багахангай | 8,147 | 10,849 | 9,673 | 11,300 | 11,038 | 12,447 |
| Баянгол | 49,741 | 51,241 | 49,650 | 52,527 | 61,872 | 56,158 |
| Баянзүрх | 82,157 | 73,649 | 70,638 | 74,897 | 95,980 | 96,472 |
| Налайх | 11,732 | 10,212 | 12,977 | 10,219 | 12,646 | 11,422 |
| Сонгинохайрхан | 66,290 | 82,890 | 75,771 | 72,245 | 85,861 | 93,226 |
| Сүхбаатар | 39,450 | 37,567 | 41,198 | 43,430 | 43,123 | 40,303 |
| Хан-Уул | 43,253 | 40,927 | 31,462 | 33,767 | 42,862 | 38,187 |
| Чингэлтэй | 44,505 | 45,934 | 36,080 | 44,053 | 44,812 | 46,423 |

Эдийн засгийн идэвхгүй хүн амаас суралцдаг, сурахаар явах гэж байгаа, тэтгэврийн, өндөр настан, хөгжлийн бэрхшээлтэй, хөдөлмөрийн нас хүрээгүй иргэдийг хасвал 118.9 мянган иргэн ямар нэг шалтгаанаар хөдөлмөр эрхлээгүй байна.

Хүснэгт 10. Эдийн засгийн идэвхгүй хүн амын тоо, шалтгаанаар, 2009-2014 он

| Шалтгаан | 2009 он | 2010 он | 2011 он | 2012 он | 2013 он | 2014 он |
|-------------------------------------|---------|---------|---------|---------|---------|---------|
| Эдийн засгийн идэвхгүй хүн ам, бүгд | 345,275 | 353,269 | 327,449 | 342,438 | 398,194 | 394,638 |
| Гэрийн ажилтай | 33,126 | 27,535 | 28,417 | 34,640 | 32,640 | 32,977 |
| Суралцдаг | 148,411 | 137,424 | 122,061 | 112,807 | 130,050 | 130,353 |
| Сурахаар явах гэж байгаа | - | - | 1,945 | 1,658 | 1,630 | 2,372 |
| Тэтгэвэрт | 73,990 | 76,441 | 69,098 | 74,865 | 88,665 | 111,970 |
| Өндөр настан | 1,087 | 2,717 | 7,747 | 15,902 | 19,220 | 2,561 |
| Хөгжлийн бэрхшээлтэй | 21,298 | 22,332 | 20,567 | 22,577 | 26,155 | 28,442 |
| Ажил хийхийг хүсээгүй | 4,739 | 5,460 | 5,417 | 5,674 | 8,060 | 7,015 |
| Хүүхэд асарсан | 38,041 | 43,789 | 39,163 | 34,440 | 52,894 | 49,325 |
| Өвчтэй байсан | 7,394 | 6,178 | 7,168 | 8,269 | 8,542 | 7,199 |
| Хөдөлмөрийн нас хүрээгүй | - | - | 47 | 122 | 136 | - |
| Өвчтөн, өндөр настан асарсан | 1,923 | 2,818 | 3,800 | 4101 | 4,409 | 4,186 |
| Бусад | 15,266 | 28,575 | 22,019 | 27,383 | 25,793 | 18,238 |

Хөдөлмөрийн эрхлээгүй дээрх 118.9 мянган иргэний 27.7 хувь гэрийн ажилтай, 5.9 хувь нь ажил хийхийг хүсээгүй, 41.5 хувь нь хүүхэд асардаг, 6.1 хувь нь өөрөө өвчтэй байсан, 3.5 хувь нь өвчтөн, өндөр настан асардаг, 15.3 хувь нь бусад шалтгааны улмаас хөдөлмөр эрхлээгүй байна.

Хүснэгт 11. Эдийн засгийн идэвхгүй хүн амын тоо, насны бүлгээр, 2009-2014 он

| Насны бүлэг | 2009 он | 2010 он | 2011 он | 2012 он | 2013 он | 2014 он |
|-------------------------------------|---------|---------|---------|---------|---------|---------|
| Эдийн засгийн идэвхгүй хүн ам, бүгд | 345,275 | 353,269 | 327,449 | 342,438 | 398,194 | 394,638 |
| 15 - 19 | 97,008 | 91,964 | 79,495 | 75,717 | 87,234 | 89,789 |
| 20 - 24 | 66,210 | 70,643 | 64,175 | 61,518 | 68,151 | 60,964 |
| 25 - 29 | 28,839 | 28,969 | 26,593 | 27,571 | 32,323 | 29,823 |
| 30 - 34 | 20,560 | 21,564 | 20,480 | 20,963 | 25,020 | 21,146 |
| 35 - 39 | 17,909 | 17,498 | 16,580 | 17,722 | 21,487 | 21,080 |
| 40 - 44 | 10,594 | 13,483 | 13,120 | 13,118 | 16,868 | 16,300 |
| 45 - 49 | 13,279 | 14,732 | 14,221 | 14,986 | 15,768 | 17,530 |
| 50 - 54 | 16,417 | 17,581 | 18,066 | 19,530 | 20,328 | 25,200 |
| 55 - 59 | 18,987 | 16,728 | 19,134 | 22,211 | 28,926 | 31,992 |
| 60 - 64 | 17,742 | 18,267 | 17,265 | 23282 | 25,201 | 27,919 |
| 65 - 69 | 17,059 | 16,549 | 14,395 | 16931 | 19,196 | 19,245 |
| 70 + | 20,671 | 25,291 | 23,925 | 28,889 | 37,692 | 33,650 |

Хүснэгт 12. Эдийн засгийн идэвхгүй хүн амын тоо, шалтгаан, дүүргээр, 2014 он

| Шалтгаан | Багануур, Багахангай | Баянгол | Баянзүрх | Налайх | Сонгинохайрхан | Сүхбаатар | Хан-Уул | Чингэлтэй | Нийслэлийн дүн |
|---|----------------------|---------|----------|--------|----------------|-----------|---------|-----------|----------------|
| Эдийн засгийн идэвхгүй хүн ам, бүгд /мян.хүн/ | 12.4 | 56.2 | 96.5 | 11.4 | 93.2 | 40.3 | 38.2 | 46.4 | 394.6 |
| Гэрийн ажилтай | 2.0 | 1.9 | 9.0 | 2.4 | 8.2 | 2.9 | 2.9 | 3.7 | 33.0 |
| Суралцдаг | 4.0 | 22.3 | 32.4 | 2.9 | 30.3 | 13.4 | 12.6 | 12.4 | 130.3 |
| Сурахаар явах гэж байгаа | - | 0.1 | 1.1 | - | 0.6 | 0.4 | 0.1 | 0.1 | 2.4 |
| Тэтгэвэрт | 3.3 | 17.4 | 25.1 | 2.7 | 25.4 | 11.6 | 11.0 | 15.5 | 112.0 |
| Өндөр настан | - | 0.3 | 0.5 | 0.1 | 1.0 | 0.1 | 0.4 | 0.2 | 2.6 |
| Хөгжлийн бэрхшээлтэй | 0.8 | 3.5 | 6.2 | 1.1 | 6.4 | 2.1 | 3.8 | 4.5 | 28.4 |
| Ажил хийхийг хүсээгүй | 0.1 | 0.4 | 2.6 | - | 0.8 | 1.6 | 0.4 | 1.1 | 7.0 |
| Хүүхэд асарсан | 1.5 | 7.2 | 12.3 | 2.0 | 11.7 | 5.2 | 3.4 | 6.0 | 49.3 |
| Өвчтэй байсан | 0.2 | 0.9 | 1.6 | - | 1.6 | 1.4 | 0.5 | 1.0 | 7.2 |
| Хөдөлмөрийн нас хүрээгүй | - | - | - | - | - | - | - | - | - |
| Өвчтөн, өндөр настан асарсан | 0.3 | 0.7 | 0.8 | 0.1 | 1.1 | 0.5 | 0.4 | 0.3 | 4.2 |
| Бусад | 0.2 | 1.5 | 4.9 | 0.1 | 6.1 | 1.1 | 2.7 | 1.6 | 18.2 |

Хүснэгт 13. Эдийн засгийн идэвхгүй хүн амын тоо, насны бүлэг, дүүргээр, 2014 он

| Насны бүлэг | Багануур, Багахангай | Баянгол | Баянзүрх | Налайх | Сонгинохайрхан | Сүхбаатар | Хан-Уул | Чингэлтэй | Нийслэлийн дүн |
|---|-------------------------|---------|----------|--------|----------------|-----------|---------|-----------|-------------------|
| Эдийн засгийн идэвхгүй хүн ам, бүгд /мян.хүн/ | 12.4 | 56.2 | 96.5 | 11.4 | 93.2 | 40.3 | 38.2 | 46.4 | 394.6 |
| 15 - 19 | 3.2 | 15.2 | 21.9 | 2.7 | 21.6 | 8.3 | 8.1 | 8.8 | 89.8 |
| 20 - 24 | 1.5 | 8.8 | 16.1 | 1.6 | 14.6 | 6.6 | 5.9 | 5.9 | 61.0 |
| 25 - 29 | 1.1 | 4.1 | 6.9 | 1.2 | 7.6 | 2.8 | 2.6 | 3.5 | 29.8 |
| 30 - 34 | 0.8 | 2.3 | 6.0 | 0.8 | 4.1 | 2.1 | 2.3 | 2.7 | 21.1 |
| 35 - 39 | 1.0 | 1.9 | 6.0 | 0.8 | 5.0 | 1.9 | 2.0 | 2.5 | 21.1 |
| 40 - 44 | 0.5 | 2.2 | 4.4 | 0.4 | 3.5 | 2.0 | 1.6 | 1.7 | 16.3 |
| 45 - 49 | 0.6 | 1.6 | 4.0 | 0.4 | 5.7 | 1.8 | 1.8 | 1.6 | 17.5 |
| 50 - 54 | 0.9 | 2.0 | 7.4 | 0.5 | 5.5 | 2.7 | 2.5 | 3.7 | 25.2 |
| 55 - 59 | 0.8 | 4.0 | 7.2 | 0.8 | 7.5 | 3.0 | 3.5 | 5.2 | 32.0 |
| 60 - 64 | 0.6 | 3.8 | 6.8 | 0.8 | 7.0 | 3.2 | 2.3 | 3.4 | 27.9 |
| 65 - 69 | 0.6 | 2.7 | 4.8 | 0.6 | 3.9 | 2.1 | 2.0 | 2.5 | 19.2 |
| 70 + | 0.8 | 7.6 | 5.0 | 0.8 | 7.2 | 3.8 | 3.6 | 4.9 | 33.7 |

Монгол Улсын хуулиар зөвшөөрөгдсөн хөдөлмөрлөх насны, хөдөлмөр эрхлэх чадвартай, цалин хөлстэй ажил болон хувиараа хөдөлмөр эрхэлдэггүй, тухайн үед ажиллахад бэлэн, цалин хөлстэй ажил идэвхтэй хайж байгаа хөдөлмөрийн хэлтэст бүртгүүлсэн бүртгэлтэй ажилгүй иргэдийн 42.7 хувь буюу 15,787 нь Улаанбаатар хотод амьдарч байна.

Хүснэгт 14. Бүртгэлтэй ажилгүй иргэдийн тоо, насны бүлгээр, бүгд

| Насны бүлэг | 2008 он | 2009 он | 2010 он | 2011 он | 2012 он | 2013 он | 2014 он |
|---------------------------|------------|------------|------------|------------|------------|------------|------------|
| 16-24 | 1,537 | 1,921 | 2,095 | 6,306 | 3,354 | 5,631 | 4,325 |
| 25-34 | 2,068 | 2,497 | 2,962 | 10,011 | 4,543 | 4,059 | 6,012 |
| 35-44 | 1,557 | 1,743 | 2,111 | 7,460 | 2,809 | 2,294 | 2,889 |
| 45-59 | 1,165 | 1,516 | 1,920 | 5,554 | 2,105 | 2,159 | 2,561 |
| Ажилгүй иргэд /нийслэл/ | 6,327 | 7,677 | 9,088 | 29,331 | 12,811 | 14,143 | 15,787 |
| Ажилгүй иргэд /улсын дүн/ | 29,813 | 38,077 | 38,250 | 57,171 | 35,776 | 42,772 | 36,970 |
| Улсын дүнд эзлэх хувь | 21.2 | 20.2 | 23.8 | 51.3 | 35.8 | 33.1 | 42.7 |

Хүснэгт 15. Бүртгэлтэй ажилгүй иргэдийн тоо, насны бүлгээр, эмэгтэй

| Насны бүлэг | 2008 он | 2009 он | 2010 он | 2011 он | 2012 он | 2013 он | 2014 он |
|---------------------------|---------|---------|---------|---------|---------|---------|---------|
| 16-24 | 828 | 954 | 906 | 2,875 | 1,836 | 3,201 | 2,571 |
| 25-34 | 1,310 | 1,375 | 1,487 | 3,911 | 2,540 | 2,276 | 3,509 |
| 35-44 | 1,003 | 986 | 1,124 | 3,232 | 1,498 | 1,280 | 1,518 |
| 45-59 | 624 | 797 | 971 | 2,766 | 1,006 | 1,059 | 1,174 |
| Ажилгүй иргэд /нийслэл/ | 3,765 | 4,112 | 4,488 | 12,784 | 6,880 | 7,816 | 8,772 |
| Ажилгүй иргэд /улсын дүн/ | 17,611 | 21,064 | 20,116 | 26,043 | 18,766 | 23,470 | 20,459 |
| Улсын дүнд эзлэх хувь | 21.4 | 19.5 | 22.3 | 49.1 | 36.7 | 33.3 | 42.9 |

Хүснэгт 16. Бүртгэлтэй ажилгүй иргэдийн тоо, боловсролын төвшнөөр

| Боловсролын төвшин | 2008 он | 2009 он | 2010 он | 2011 он | 2012 он | 2013 он | 2014 он |
|---|---------|---------|---------|---------|---------|---------|---------|
| Бүртгэлтэй ажилгүй иргэд, бүгд | 6,544 | 7,677 | 9,088 | 29,331 | 12,811 | 14,143 | 15,787 |
| Дээд боловсролтой | 1,127 | 1,721 | 2,060 | 6,955 | 5,041 | 5,800 | 6,422 |
| Тусгай дунд боловсролтой | 421 | 426 | 502 | 2,486 | 950 | 1,423 | 1,071 |
| Мэргэжлийн сургалт, үйлдвэрлэлийн төв төгссөн | 343 | 299 | 387 | 1,989 | 918 | 750 | 851 |
| Мэргэжилгүй | 4,653 | 5,231 | 6,139 | 17,901 | 5,902 | 6,170 | 7,443 |

Бүртгэлтэй ажилгүйчүүдийн 20.8 хувь буюу 3290 нь Баянзүрх, 15.8 хувь буюу 2489 нь Баянгол, 14.5 хувь буюу 2285 нь Чингэлтэй, 13.9 хувь буюу 2197 нь Сонгинохайрхан, 12.4 хувь буюу 1964 нь Хан-Уул, 12.2 хувь буюу 1925 нь Сүхбаатар, 6.9 хувь буюу 1093 нь Налайх, 2.7 хувь буюу 418 нь Багануур, 0.8 хувь буюу 126 нь Багахангай дүүрэгт тус тус амьдарч байна.

Хүснэгт 17. Бүртгэлтэй ажилгүй иргэдийн тоо, дүүргээр, 2008-2014 он

| Дүүрэг | 2008 он | 2009 он | 2010 он | 2011 он | 2012 он | 2013 он | 2014 он |
|--------------------------------|---------|---------|---------|---------|---------|---------|---------|
| Бүртгэлтэй ажилгүй иргэд, бүгд | 6,327 | 7,677 | 9,088 | 29,331 | 12,811 | 14,143 | 15,787 |
| Багануур | 468 | 800 | 754 | 1,616 | 357 | 311 | 418 |
| Багахангай | 154 | 437 | 434 | 265 | 173 | 77 | 126 |
| Баянгол | 661 | 564 | 868 | 3,689 | 1,854 | 2,426 | 2,489 |
| Баянзүрх | 1,071 | 1,319 | 1,164 | 5,742 | 1,446 | 2,670 | 3,290 |
| Налайх | 132 | 102 | 219 | 1,515 | 1,395 | 1,266 | 1,093 |
| Сонгинохайрхан | 1,615 | 1,968 | 2,289 | 6,951 | 2,227 | 2,619 | 2,197 |
| Сүхбаатар | 636 | 744 | 543 | 2,461 | 2,729 | 1,635 | 1,925 |
| Хан-Уул | 514 | 850 | 600 | 1,745 | 919 | 1,027 | 1,964 |
| Чингэлтэй | 1,076 | 893 | 2,217 | 5,347 | 1,711 | 2,112 | 2,285 |