



СОНГИНОХАЙРХАН ДҮҮРГИЙН  
СТАТИСТИКИЙН ХЭЛТЭС



**ХӨДӨЛМӨР ЭРХЛЭЛТ**  
**2016 ОН**

Улаанбаатар хот 2017 он

## Удиртгал

Монгол Улсад Ажиллах хүчний судалгааг 2002-2003 онд анх удаа олон улсын нийтлэг аргчлалын дагуу явуулсан нь хөдөлмөрийн зах зээл дэх улирлын хэлбэлзлэлийг тусгасан, хүн амын хөдөлмөр эрхлэлтийн үндэсний хэмжээний суурь судалгаа болсон. Монгол улсын Статистикийн тухай хуулийн өөрчлөлтөөр 2006 оноос эхлэн Ажиллах хүчний судалгааг улирлаар явуулж, дүнг нэгтгэн тархаадаг болсон. Энэхүү ажиллах хүчний судалгаанд нийслэлийн 9 дүүргээс түүврээр сонгогдсон өрхөөс мэдээллийг сар бүр цуглуулж, улирлаар нэгтгэн, дүнг тооцон гаргадаг.

Шинэчлэн батлагдсан аргчлалын дагуу Ажиллах хүчний судалгааны дүнгээр тооцож гаргаснаар 2016 онд улсын хэмжээнд эдийн засгийн идэвхтэй хүн ам 1275,7 мянга байгаагаас 39,7 хувь, хөдөлмөр эрхлэж буй 1147,8 мянган ажиллагчдаас 40,5 хувь нь нийслэл хотод амьдарч байна.

Эдийн засгийн идэвхтэй хүн ам/ ажиллах хүч/-д тухайн цаг хугацаанд бүтээгдэхүүн үйлдвэрлэх, үйлчилгээ үзүүлэхэд ажиллах хүчээ нийлүүлж байгаа ажиллагч, ажиллахад бэлэн байгаа ажилгүй иргэдийг хамруулна. Эдийн засгийн идэвхтэй хүн амыг эдийн засгийн байнгын идэвхтэй хүн ам, эдийн засгийн тухайн үеийн идэвхтэй хүн ам гэж хоёр ангилах бөгөөд энэхүү судалгааны дүнг эдийн засгийн тухайн үеийн идэвхтэй хүн амаар тооцсон болно.

Ажиллах хүчний 2016 оны судалгааны дүнгээр Сонгинохайрхан дүүргийн эдийн засгийн идэвхтэй хүн амын тоо 115186 байгаа нь нийслэлийн эдийн засгийн идэвхтэй хүн амын 22,5 хувь, ажиллагчдын тоо 104512 байгаа нь нийслэлийн нийт ажиллагчдын 22,5 хувь болж байна. Ажилгүй иргэдийн тоо 10674 болсон байна.

2016 оны байдлаар Сонгинохайрхан дүүргийн Хөдөлмөр эрхлэлтийн түвшин 46,0 пункт, Ажилгүйдлийн түвшин 9,3 пункт, Ажиллах хүчний оролцооны түвшин 50,6 пункт байна. Нийт ажиллагчдын 46,2 хувь буюу 48315 мянга нь эмэгтэйчүүд байна. Нийт ажиллагчдаас 25-29 насны ажиллагчид 17,1 хувь, 30-34 насны ажиллагчид 16,9 хувь, 35-39 насныхан 15,7 хувь байна. Нийт ажиллагчдаас 23,9 хувь нь худалдааны салбарт, 14,2 хувь нь боловсруулах үйлдвэрийн салбарт, 10,7 хувь нь барилгын салбарт ажиллаж байна. Нийт ажиллагчдын 52707 хүн буюу 50,4 хувь нь хувийн аж ахуйн нэгжид, 30758 хүн буюу 29,4 хувь нь хувиараа хөдөлмөр эрхэлж байна.

Сонгинохайрхан дүүргийн ажил эрхэлж буй нийт хүн амын 43134 буюу 41,3 хувь нь техникийн болон мэргэжлийн боловсролтой, 33150 буюу 31,7 хувь нь дээд боловсролтой хүн ам байна. Эдийн засгийн идэвхгүй хүн амын 26196 буюу 23,3 хувь нь тэтгэвэрт, 31392 буюу 27,9 хувь нь суралцдаг, 17193 буюу 15,3 хувь нь хүүхдээ асарч байгаа, 8022 буюу 7,1 хувь хөгжлийн бэрхшээлтэй, 9120 буюу 8,1 хувь нь гэрийн ажилтай иргэд байна.

Хүснэгт 1. Хөдөлмөр эрхлэлтийн үзүүлэлт, дүүргээр, 2016 он

| Үзүүлэлт             | Нийт хүн ам |         |           | Судалгаанд хамрагдсан |         |           | Өрхөөс гадуурх хүн ам |        |        |
|----------------------|-------------|---------|-----------|-----------------------|---------|-----------|-----------------------|--------|--------|
|                      | эр          | эм      | бүгд      | эр                    | эм      | бүгд      | эр                    | эм     | бүгд   |
| Улаанбаатар          | 687 481     | 729 743 | 1 417 224 | 669 566               | 719 034 | 1 388 600 | 17 915                | 10 709 | 28 624 |
| Хан-Уул              | 81 641      | 87 542  | 170 459   | 78 917                | 85 318  | 164 235   | 2 724                 | 2 224  | 6 224  |
| Багануур, Багахангай | 15 911      | 17 363  | 33 270    | 15 911                | 17 299  | 33 210    | 0                     | 64     | 60     |
| Баянзүрх             | 169 318     | 179 272 | 346 469   | 165 242               | 176 914 | 342 156   | 4 076                 | 2 358  | 4 313  |
| Налайх               | 18 765      | 19 950  | 38 553    | 18 514                | 19 848  | 38 362    | 251                   | 102    | 191    |
| Баянгол              | 106 880     | 112 426 | 219 481   | 103 151               | 110 299 | 213 450   | 3 729                 | 2 127  | 6 031  |
| Сүхбаатар            | 65 819      | 68 695  | 131 401   | 61 704                | 66 905  | 128 609   | 4 115                 | 1 790  | 2 792  |
| Чингэлтэй            | 71 301      | 78 011  | 151 084   | 69 278                | 76 620  | 145 898   | 2 023                 | 1 391  | 5 186  |
| Сонгинохайрхан       | 157 846     | 166 484 | 324 452   | 156 849               | 165 831 | 322 680   | 997                   | 653    | 1 772  |

Хүснэгт 1-ийн үргэлжлэл

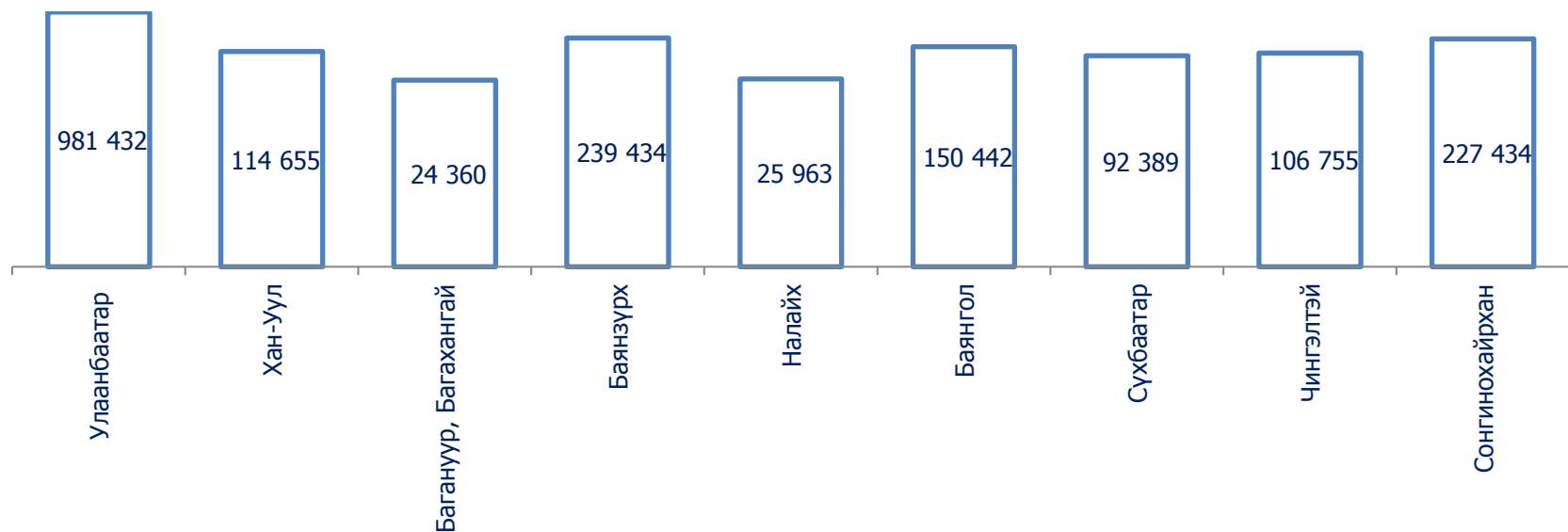
| Үзүүлэлт             | 15 түүнээс дээш насны хүн ам |         |         | Эдийн засгийн идэвхтэй хүн ам |         |         | Ажиллагчид |         |         |
|----------------------|------------------------------|---------|---------|-------------------------------|---------|---------|------------|---------|---------|
|                      | эр                           | эм      | бүгд    | эр                            | эм      | бүгд    | эр         | эм      | бүгд    |
| Улаанбаатар          | 460 636                      | 520 796 | 981 432 | 280 209                       | 231 300 | 511 509 | 248 412    | 216 679 | 465 091 |
| Хан-Уул              | 53 618                       | 61 037  | 114 655 | 33 248                        | 27 997  | 61 245  | 28 945     | 26 543  | 55 488  |
| Багануур, Багахангай | 11 549                       | 12 811  | 24 360  | 5 088                         | 4 492   | 9 580   | 4 782      | 4 458   | 9 240   |
| Баянзүрх             | 110 967                      | 128 467 | 239 434 | 73 432                        | 59 344  | 132 776 | 68 453     | 56 591  | 125 044 |
| Налайх               | 12 377                       | 13 586  | 25 963  | 8 293                         | 7 078   | 15 371  | 7 475      | 6 365   | 13 840  |
| Баянгол              | 70 810                       | 79 632  | 150 442 | 44 280                        | 36 518  | 80 798  | 38 326     | 33 756  | 72 082  |
| Сүхбаатар            | 43 260                       | 49 129  | 92 389  | 25 052                        | 19 637  | 44 689  | 21 994     | 18 536  | 40 530  |
| Чингэлтэй            | 49 431                       | 57 324  | 106 755 | 27 244                        | 24 620  | 51 864  | 22 240     | 22 115  | 44 355  |
| Сонгинохайрхан       | 108 624                      | 118 810 | 227 434 | 63 572                        | 51 614  | 115 186 | 56 197     | 48 315  | 104 512 |

Хүснэгт 1-ийн үргэлжлэл.

| Үзүүлэлт             | Ажилгүй иргэд |        |        | Эдийн засгийн идэвхгүй хүн ам |         |         |
|----------------------|---------------|--------|--------|-------------------------------|---------|---------|
|                      | эр            | эм     | бүгд   | эр                            | эм      | бүгд    |
| Улаанбаатар          | 31 797        | 14 621 | 46 418 | 180 427                       | 289 496 | 469 923 |
| Хан-Уул              | 4 303         | 1 454  | 5 757  | 20 370                        | 33 040  | 53 410  |
| Багануур, Багахангай | 306           | 34     | 340    | 6 461                         | 8 319   | 14 780  |
| Баянзүрх             | 4 979         | 2 753  | 7 732  | 37 535                        | 69 123  | 106 658 |
| Налайх               | 818           | 713    | 1 531  | 4 084                         | 6 508   | 10 592  |
| Баянгол              | 5 954         | 2 762  | 8 716  | 26 530                        | 43 114  | 69 644  |
| Сүхбаатар            | 3 058         | 1 101  | 4 159  | 18 208                        | 29 492  | 47 700  |
| Чингэлтэй            | 5 004         | 2 505  | 7 509  | 22 187                        | 32 704  | 54 891  |
| Сонгинохайрхан       | 7 375         | 3 299  | 10 674 | 45 052                        | 67 196  | 112 248 |

Тайлбар: Хүснэгт 1-ийн хүн амын тоог ажиллах хүчний судалгааны дүнгээр тооцсон болно.

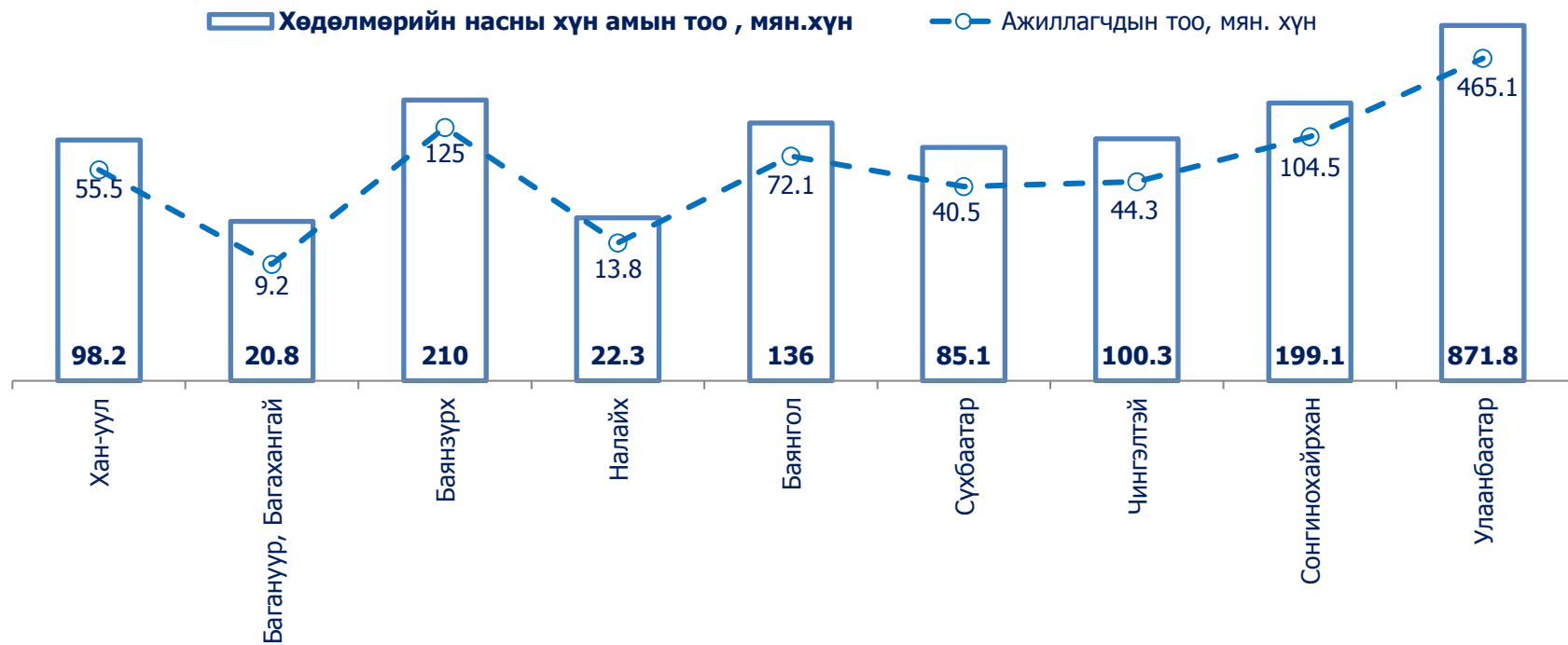
Зураглал 1. Эдийн засгийн идэвхтэй хүн ам, дүүргээр



## Хүснэгт 2. Хөдөлмөр эрхлэлтийн түвшин

| Дүүрэг               | АХОТ |      |      | Хөдөлмөр эрхлэлтийн түвшин |      |      | Ажилгүйдлийн түвшин |      |      |
|----------------------|------|------|------|----------------------------|------|------|---------------------|------|------|
|                      | эр   | эм   | бүгд | эр                         | эм   | бүгд | эр                  | эм   | бүгд |
| Улаанбаатар          | 60.8 | 44.4 | 52.1 | 53.9                       | 41.6 | 47.4 | 11.3                | 6.3  | 9.1  |
| Хан-Уул              | 62.0 | 45.9 | 53.4 | 54.0                       | 43.5 | 48.4 | 12.9                | 5.2  | 9.4  |
| Багануур, Багахангай | 44.1 | 35.1 | 39.3 | 41.4                       | 34.8 | 37.9 | 6.0                 | 0.8  | 3.5  |
| Баянзүрх             | 66.2 | 46.2 | 55.5 | 61.7                       | 44.1 | 52.2 | 6.8                 | 4.6  | 5.8  |
| Налайх               | 67.0 | 52.1 | 59.2 | 60.4                       | 46.8 | 53.3 | 9.9                 | 10.1 | 10.0 |
| Баянгол              | 62.5 | 45.9 | 53.7 | 54.1                       | 42.4 | 47.9 | 13.4                | 7.6  | 10.8 |
| Сүхбаатар            | 57.9 | 40.0 | 48.4 | 50.8                       | 37.7 | 43.9 | 12.2                | 5.6  | 9.3  |
| Чингэлтэй            | 55.1 | 42.9 | 48.6 | 45.0                       | 38.6 | 41.5 | 18.4                | 10.2 | 14.5 |
| Сонгинохайрхан       | 58.5 | 43.4 | 50.6 | 51.7                       | 40.7 | 46.0 | 11.6                | 6.4  | 9.3  |

## Зураглал 2. Ажиллагчид, дүүргээр



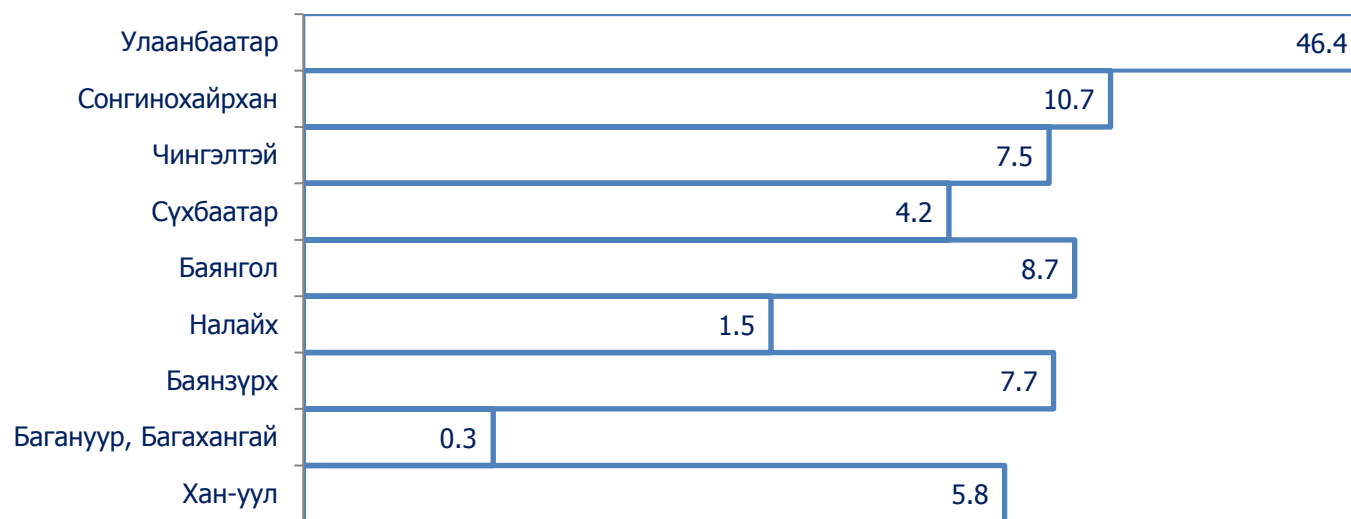
### Хүснэгт 3. Ажиллагчдын тоо, дүүргээр, насны бүлгээр

| Насны бүлэг | Дүүрэг  |         |                      |         |          |         |         |         |         |         |           |         |           |         |                |         | Нийслэл ийн дүн |        |
|-------------|---------|---------|----------------------|---------|----------|---------|---------|---------|---------|---------|-----------|---------|-----------|---------|----------------|---------|-----------------|--------|
|             | Хан-Уул |         | Багануур, Багахангай |         | Баянзүрх |         | Налайх  |         | Баянгол |         | Сүхбаатар |         | Чингэлтэй |         | Сонгинохайрхан |         |                 |        |
|             | Эрэгтэй | Эмэгтэй | Эрэгтэй              | Эмэгтэй | Эрэгтэй  | Эмэгтэй | Эрэгтэй | Эмэгтэй | Эрэгтэй | Эмэгтэй | Эрэгтэй   | Эмэгтэй | Эрэгтэй   | Эмэгтэй | Эрэгтэй        | Эмэгтэй |                 | Бүгд   |
| 15 - 19     | 385     |         | 68                   | 36      | 169      |         | 111     | 31      |         | 114     |           | 147     | 474       | 76      | 647            | 469     | 1117            | 2728   |
| 20 - 24     | 2188    | 1087    | 334                  | 271     | 6503     | 4135    | 836     | 566     | 2224    | 2399    | 1526      | 709     | 1991      | 1336    | 6078           | 3194    | 9272            | 35379  |
| 25 - 29     | 4535    | 3388    | 945                  | 570     | 11373    | 8330    | 1279    | 755     | 7767    | 5571    | 3135      | 2752    | 3823      | 4291    | 9928           | 7991    | 17918           | 76432  |
| 30 - 34     | 4482    | 3835    | 789                  | 436     | 11594    | 9011    | 1271    | 1096    | 8062    | 5972    | 2910      | 2855    | 3433      | 2580    | 8522           | 9103    | 17625           | 75951  |
| 35 - 39     | 4365    | 4855    | 378                  | 569     | 11291    | 9138    | 1174    | 798     | 6416    | 6114    | 4205      | 4186    | 3293      | 2873    | 9401           | 7014    | 16415           | 76068  |
| 40 - 44     | 4640    | 4850    | 676                  | 940     | 8574     | 7681    | 802     | 1414    | 4981    | 4465    | 2801      | 2086    | 3534      | 4148    | 6960           | 7121    | 14082           | 65672  |
| 45 - 49     | 3818    | 4778    | 644                  | 716     | 6571     | 8769    | 980     | 891     | 3580    | 4641    | 3471      | 2737    | 1885      | 2584    | 6780           | 6331    | 13111           | 59177  |
| 50 - 54     | 3115    | 2347    | 471                  | 603     | 7454     | 6610    | 681     | 453     | 3173    | 2987    | 1990      | 1959    | 2222      | 3152    | 4072           | 5675    | 9746            | 46965  |
| 55 - 59     | 918     | 982     | 337                  | 248     | 3403     | 2286    | 146     | 170     | 1627    | 1293    | 1096      | 890     | 1257      | 630     | 3356           | 1200    | 4555            | 19838  |
| 60 - 64     | 396     | 215     | 70                   | 70      | 797      | 631     | 88      | 116     | 496     |         | 443       | 144     | 330       | 372     | 288            | 217     | 505             | 4673   |
| 65 - 69     |         | 205     | 70                   |         | 725      |         | 106     | 74      |         | 103     | 327       | 70      |           | 73      |                |         | 0               | 1753   |
| 70 +        | 103     |         |                      |         |          |         |         |         |         | 97      | 91        |         |           |         | 165            |         | 165             | 456    |
| Дүн         | 28945   | 26543   | 4782                 | 4458    | 68453    | 56591   | 7475    | 6365    | 38326   | 33756   | 21994     | 18536   | 22240     | 22115   | 56197          | 48315   | 104512          | 465092 |

### Хүснэгт 4. Ажилгүй иргэд, дүүргээр

| Насны бүлэг | Дүүрэг  |         |                      |         |          |         |         |         |         |         |           |         |           |         |                |         | Улаанбаатар хот |       |
|-------------|---------|---------|----------------------|---------|----------|---------|---------|---------|---------|---------|-----------|---------|-----------|---------|----------------|---------|-----------------|-------|
|             | Хан-Уул |         | Багануур, Багахангай |         | Баянзүрх |         | Налайх  |         | Баянгол |         | Сүхбаатар |         | Чингэлтэй |         | Сонгинохайрхан |         |                 |       |
|             | Эрэгтэй | Эмэгтэй | Эрэгтэй              | Эмэгтэй | Эрэгтэй  | Эмэгтэй | Эрэгтэй | Эмэгтэй | Эрэгтэй | Эмэгтэй | Эрэгтэй   | Эмэгтэй | Эрэгтэй   | Эмэгтэй | Эрэгтэй        | Эмэгтэй |                 | Бүгд  |
| 15 - 19     | 174     |         |                      |         | 162      | 170     | 178     | 65      | 100     |         | 81        |         | 174       | 160     | 480            | 203     | 683             | 1946  |
| 20 - 24     | 555     | 648     | 203                  |         | 883      | 880     | 108     | 141     | 1072    | 313     | 264       | 239     | 897       | 684     | 1971           | 783     | 2754            | 9642  |
| 25 - 29     | 971     | 305     | 34                   |         | 1414     | 791     | 140     | 136     | 509     | 620     | 809       | 302     | 797       | 214     | 938            | 573     | 1511            | 8553  |
| 30 - 34     | 399     |         |                      | 34      | 877      | 223     | 62      | 32      | 828     | 535     | 360       |         | 899       | 326     | 891            | 465     | 1356            | 5931  |
| 35 - 39     | 641     | 209     | 34                   |         | 578      |         | 105     | 163     | 956     | 341     | 456       | 232     | 701       | 427     | 575            | 198     | 773             | 5616  |
| 40 - 44     | 821     | 95      |                      |         | 385      |         | 32      | 75      | 650     | 200     | 226       | 179     | 462       | 159     | 879            | 151     | 1030            | 4316  |
| 45 - 49     | 368     | 95      | 35                   |         | 339      | 336     | 125     | 102     | 902     | 439     | 283       |         | 463       | 378     | 788            | 811     | 1598            | 5463  |
| 50 - 54     | 280     | 102     |                      |         | 166      | 175     | 33      |         | 529     | 313     | 580       | 149     | 322       | 157     | 652            | 115     | 767             | 3573  |
| 55 - 59     | 93      |         |                      |         | 174      | 179     | 34      |         | 408     |         |           |         | 289       |         | 203            |         | 203             | 1379  |
| Дүн         | 4303    | 1454    | 306                  | 34      | 4979     | 2753    | 818     | 713     | 5954    | 2762    | 3058      | 1101    | 5004      | 2505    | 7375           | 3299    | 10674           | 46419 |

### Зураглал 3. Ажилгүй иргэд, дүүргээр, мян.хүн



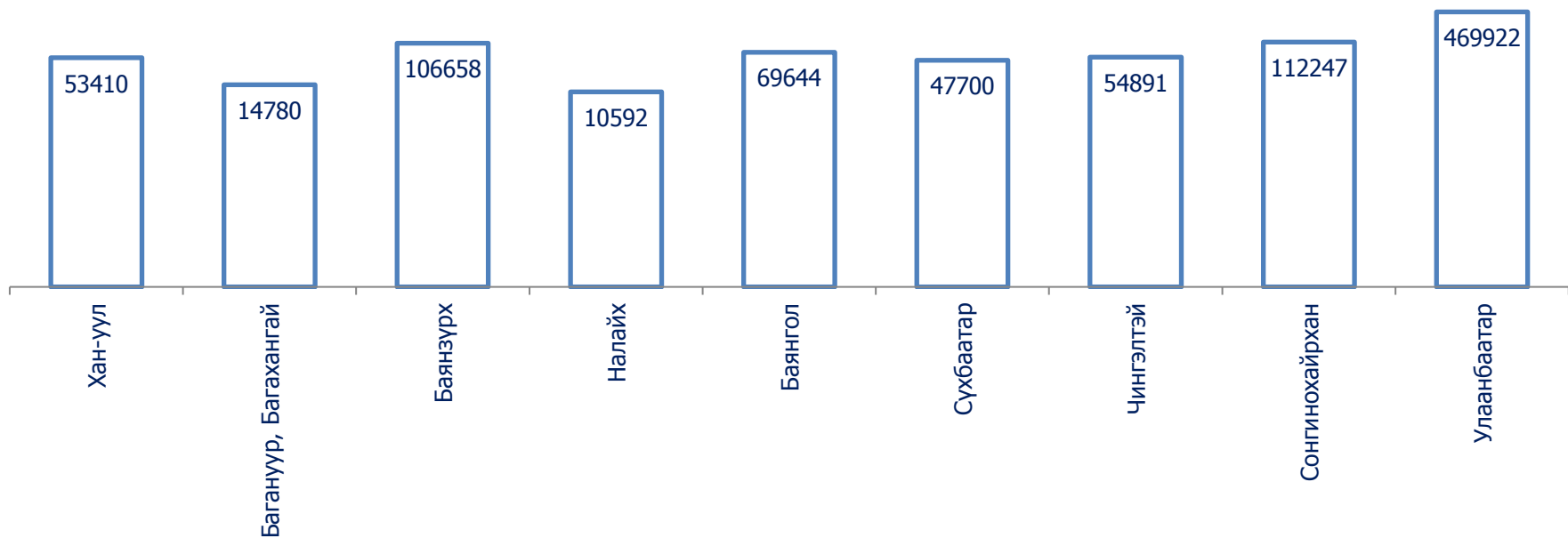
### Хүснэгт 5. Эдийн засгийн идэвхгүй хүн ам, хүйс, байршил, насны бүлгээр

| Насны бүлэг | Дүүрэг  |         |                      |         |          |         |         |         |         |         |           |         |           |         |                |         | Улаанбаатар хот |        |
|-------------|---------|---------|----------------------|---------|----------|---------|---------|---------|---------|---------|-----------|---------|-----------|---------|----------------|---------|-----------------|--------|
|             | Хан-Уул |         | Багануур, Багахангай |         | Баянзүрх |         | Налайх  |         | Баянгол |         | Сүхбаатар |         | Чингэлтэй |         | Сонгинохайрхан |         |                 |        |
|             | Эрэгтэй | Эмэгтэй | Эрэгтэй              | Эмэгтэй | Эрэгтэй  | Эмэгтэй | Эрэгтэй | Эмэгтэй | Эрэгтэй | Эмэгтэй | Эрэгтэй   | Эмэгтэй | Эрэгтэй   | Эмэгтэй | Эрэгтэй        | Эмэгтэй |                 | Бүгд   |
| 15 - 19     | 7141    | 6041    | 1584                 | 1533    | 9887     | 11159   | 1162    | 1404    | 7314    | 5583    | 4657      | 4650    | 4519      | 5261    | 13550          | 12709   | 26259           | 98152  |
| 20 - 24     | 1875    | 5096    | 1184                 | 984     | 5270     | 11712   | 536     | 764     | 3814    | 5230    | 2711      | 2851    | 3075      | 3922    | 6158           | 7872    | 14030           | 63054  |
| 25 - 29     | 1195    | 3764    | 378                  | 811     | 2910     | 7874    | 103     | 731     | 1088    | 4264    | 855       | 2507    | 1122      | 1446    | 2922           | 7290    | 10212           | 39261  |
| 30 - 34     | 528     | 2665    | 271                  | 642     | 2767     | 6695    | 181     | 499     | 841     | 3575    | 1072      | 2566    | 703       | 2886    | 1940           | 6252    | 8191            | 34082  |
| 35 - 39     | 744     | 1939    | 341                  | 681     | 2235     | 3435    | 195     | 493     | 1128    | 2547    | 1074      | 2264    | 1297      | 1614    | 1861           | 4535    | 6396            | 26384  |
| 40 - 44     | 1559    | 955     | 343                  | 468     | 1898     | 4262    | 96      | 169     | 955     | 3263    | 754       | 2114    | 909       | 1686    | 2309           | 2654    | 4962            | 24392  |
| 45 - 49     | 471     | 955     | 399                  | 446     | 1976     | 2423    | 264     | 286     | 1181    | 2173    | 619       | 1182    | 1054      | 1702    | 2389           | 3690    | 6080            | 21210  |
| 50 - 54     | 1158    | 2341    | 532                  | 532     | 2720     | 3752    | 237     | 237     | 1499    | 2203    | 589       | 1514    | 1709      | 1961    | 1404           | 3444    | 4848            | 25832  |
| 55 - 59     | 2066    | 3397    | 520                  | 762     | 1626     | 6975    | 483     | 750     | 2100    | 4429    | 718       | 1979    | 2178      | 3464    | 2403           | 5440    | 7843            | 39289  |
| 60 - 64     | 1329    | 2262    | 377                  | 532     | 3214     | 3150    | 225     | 271     | 2065    | 3279    | 1457      | 3077    | 1776      | 3804    | 4800           | 7438    | 12238           | 39055  |
| 65 - 69     | 1179    | 1149    | 128                  | 312     | 714      | 3046    | 98      | 332     | 1728    | 3043    | 1897      | 2017    | 1400      | 1233    | 2501           | 2060    | 4561            | 22836  |
| 70 +        | 1125    | 2479    | 405                  | 616     | 2319     | 4640    | 505     | 572     | 2817    | 3525    | 1805      | 2773    | 2444      | 3724    | 2815           | 3813    | 6628            | 36375  |
| Дүн         | 20370   | 33040   | 6461                 | 8319    | 37535    | 69123   | 4084    | 6508    | 26530   | 43114   | 18208     | 29492   | 22187     | 32704   | 45052          | 67196   | 112247          | 469922 |

## Хүснэгт 6. Эдийн засгийн идэвхгүй хүн ам, шалтгаанаар

| Үзүүлэлт                   | Шалтгаан       |           |                          |           |              |                      |                       |                |               |                          |                              | Дүн   |        |
|----------------------------|----------------|-----------|--------------------------|-----------|--------------|----------------------|-----------------------|----------------|---------------|--------------------------|------------------------------|-------|--------|
|                            | Гэрийн ажилтай | Суралцдаг | Сурахаар явах гэж байгаа | Тэтгэвэрт | Өндөр настан | Хөгжлийн бэрхшээлтэй | Ажил хийхийг хүсээгүй | Хүүхэд асарсан | Өвчтэй байсан | Хөдөлмөрийн нас хүрээгүй | Өвчтөн, өндөр настан асарсан |       | Бусад  |
| Эрэгтэй                    | 1792           | 16019     | 674                      | 9087      | 2268         | 3951                 | 628                   | 1249           | 1316          |                          | 593                          | 7473  | 45052  |
| Эмэгтэй                    | 7328           | 15373     | 190                      | 17108     | 2611         | 4071                 |                       | 15944          | 878           |                          | 1251                         | 2442  | 67196  |
| Бүгд                       | 9120           | 31392     | 865                      | 26196     | 4879         | 8022                 | 628                   | 17193          | 2194          | 0                        | 1844                         | 9915  | 112247 |
| Улаанбаатар хот            | 33490          | 135784    | 3843                     | 119314    | 17275        | 32078                | 6114                  | 73269          | 10207         | 248                      | 6477                         | 31826 | 469922 |
| Нийслэлийн дүнд эзлэх хувь | 27.2           | 23.1      | 22.5                     | 22.0      | 28.2         | 25.0                 | 10.3                  | 23.5           | 21.5          | 0.0                      | 28.5                         | 31.2  | 23.9   |

## Зураглал 4. Эдийн засгийн идэвхгүй хүн ам, дүүргээр





Хүснэгт 7.Ажиллагчдын тоо, эдийн засгийн үйл ажиллагааны салбарын ангиллаар

| Үзүүлэлт  |  | Сонгинохайрхан дүүрэг |         |        | Улаанбаатар хот | Нийслэлийн дүнд эзлэх хувь |
|---|--|-----------------------|---------|--------|-----------------|----------------------------|
|   |  | Эрэгтэй               | Эмэгтэй | Бүгд   |                 |                            |
| Үүнээс :<br>салбараар                                     | ХАА, ойн аж ахуйн, загас барилт, ан агнуур                         | 1446                  | 860     | 2306   | 14683           | 15.7                       |
|   | Уул уурхай, олборлолт  | 3256                  |         | 3256   | 16095           | 20.2                       |
|   | Боловсруулах үйлдвэрлэл  | 7073                  | 7748    | 14821  | 49630           | 29.9                       |
|   | Цахилгаан, хий, уур, агааржуулалт                                  | 1601                  | 675     | 2276   | 7468            | 30.5                       |
|   | Усан хангамж, бохир ус зайлуулах систем, хог, хаягдлын менежмент   | 447                   | 318     | 765    | 2770            | 27.6                       |
|   | Барилга  | 8438                  | 2701    | 11139  | 51916           | 21.5                       |
|   | Бөөний болон жижиглэн худалдаа, машин мотоциклийн засвар үйлчилгээ | 11598                 | 13405   | 25002  | 103422          | 24.2                       |
|   | Тээвэр ба агуулахын үйл ажиллагаа                                  | 9175                  | 2002    | 11177  | 40215           | 27.8                       |
|   | Зочид буудал, байр сууц болон нийтийн хоолны үйлчилгээ             | 938                   | 4388    | 5325   | 19325           | 27.6                       |
|   | Мэдээлэл, холбоо   | 1005                  | 1031    | 2037   | 14262           | 14.3                       |
|   | Санхүүгийн болон даатгалын үйл ажиллагаа                           | 841                   | 822     | 1662   | 12983           | 12.8                       |
|   | Үл хөдлөх хөрөнгийн үйл ажиллагаа                                  |                       |         | 0      | 767             | 0.0                        |
|   | Мэргэжлийн шинжлэх ухаан болон техникийн үйл ажиллагаа             | 611                   | 176     | 787    | 8234            | 9.6                        |
|   | Удирдлагын болон дэмжлэг үзүүлэх үйл ажиллагаа                     | 1183                  | 620     | 1803   | 12287           | 14.7                       |
|   | Төрийн удирдлага ба батлан хамгаалах үйл ажиллагаа, албан журмын   | 3004                  | 2887    | 5890   | 34774           | 16.9                       |
|   | Боловсрол  | 2377                  | 5486    | 7862   | 39130           | 20.1                       |
|   | Хүний эрүүл мэнд ба нийгмийн халамжийн үйл ажиллагаа               | 499                   | 2568    | 3067   | 18822           | 16.3                       |
|   | Урлаг, үзвэр, тоглоом наадам                                       | 186                   | 760     | 946    | 5870            | 16.1                       |
|   | Үйлчилгээний бусад үйл ажиллагаа                                   | 2520                  | 1869    | 4389   | 11317           | 38.8                       |
|   | Хүн хөлслөн ажиллуулдаг өрхийн үйл ажиллагаа                       |                       |         | 0      | 393             | 0.0                        |
| Олон улсын байгууллага, суурин төлөөлөгчийн үйл ажиллагаа |  |                       | 0       | 728    | 0.0             |                            |
| Дүн   | 56197  | 48315                 | 104512  | 465092 | 22.5            |                            |

Хүснэгт 8. Ажиллагчдын тоо, эдийн засгийн үйл ажиллагааны салбарын ангиллаар, насны бүлгээр

| Эдийн засгийн салбар   | Бүгд          | 15 - 19     | 20 - 24     | 25 - 29      | 30 - 34      | 35 - 39      | 40 - 44      | 45 - 49      | 50 - 54     | 55 - 59     | 60 - 64    | 65 - 69 | 70 +       |
|--|---------------|-------------|-------------|--------------|--------------|--------------|--------------|--------------|-------------|-------------|------------|---------|------------|
| ХАА, ойн аж ахуйн, загас барилт, ан агнуур                         | <b>2306</b>   |             |             | 469          | 421          | 235          | 131          |              | 391         | 659         |            |         |            |
| Уул уурхай, олборлолт  | <b>3256</b>   |             | 621         | 481          | 535          | 477          | 153          | 389          | 304         | 296         |            |         |            |
| Боловсруулах үйлдвэрлэл  | <b>14821</b>  | 303         | 1691        | 2988         | 2571         | 2339         | 1582         | 1910         | 1115        | 323         |            |         |            |
| Цахилгаан, хий, уур, агааржуулалт                                  | <b>2276</b>   |             | 145         | 164          | 160          | 552          | 417          | 163          | 675         |             |            |         |            |
| Усан хангамж, бохир ус зайлуулах систем, хог, хаягдлын менежмент   | <b>765</b>    |             |             |              | 172          |              | 290          | 164          |             | 138         |            |         |            |
| Барилга  | <b>11139</b>  |             | 1329        | 1653         | 1464         | 2365         | 1597         | 1268         | 784         | 514         |            |         | 165        |
| Бөөний болон жижиглэн худалдаа, машин мотоциклийн засвар үйлчилгээ | <b>25002</b>  | 169         | 2159        | 4510         | 3371         | 4223         | 3338         | 4028         | 2029        | 957         | 217        |         |            |
| Тээвэр ба агуулахын үйл ажиллагаа                                  | <b>11177</b>  | 153         | 761         | 1935         | 1472         | 1850         | 1782         | 1840         | 820         | 564         |            |         |            |
| Зочид буудал, байр сууц болон нийтийн хоолны үйлчилгээ             | <b>5325</b>   | 339         | 482         | 619          | 620          | 544          | 1187         | 728          | 677         | 131         |            |         |            |
| Мэдээлэл, холбоо   | <b>2037</b>   |             | 332         | 290          | 414          | 626          | 172          |              |             | 203         |            |         |            |
| Санхүүгийн болон даатгалын үйл ажиллагаа                           | <b>1662</b>   |             |             | 786          | 535          | 145          |              |              | 197         |             |            |         |            |
| Мэргэжлийн шинжлэх ухаан болон техникийн үйл ажиллагаа             | <b>787</b>    |             |             | 482          | 161          |              |              |              |             | 145         |            |         |            |
| Удирдлагын болон дэмжлэг үзүүлэх үйл ажиллагаа                     | <b>1803</b>   |             | 345         | 345          | 157          |              | 430          |              | 525         |             |            |         |            |
| Төрийн удирдлага ба батлан хамгаалах үйл ажиллагаа, албан журмын   | <b>5890</b>   |             | 164         | 662          | 2183         | 785          | 512          | 874          | 710         |             |            |         |            |
| Боловсрол  | <b>7862</b>   |             | 482         | 844          | 2234         | 447          | 1588         | 955          | 668         | 490         | 153        |         |            |
| Хүний эрүүл мэнд ба нийгмийн халамжийн үйл ажиллагаа               | <b>3067</b>   |             | 336         | 652          | 358          | 666          | 164          | 332          | 425         | 134         |            |         |            |
| Урлаг, үзвэр, тоглоом наадам                                       | <b>946</b>    |             | 148         | 612          |              |              | 186          |              |             |             |            |         |            |
| Үйлчилгээний бусад үйл ажиллагаа                                   | <b>4389</b>   | 153         | 277         | 426          | 797          | 1163         | 552          | 459          | 428         |             | 134        |         |            |
| <b>Дүн</b>   | <b>104512</b> | <b>1117</b> | <b>9272</b> | <b>17918</b> | <b>17625</b> | <b>16415</b> | <b>14082</b> | <b>13111</b> | <b>9746</b> | <b>4555</b> | <b>505</b> |         | <b>165</b> |

## Хүснэгт 9. Эрэгтэй ажиллагчдын тоо, эдийн засгийн үйл ажиллагааны салбарын ангиллаар, насны бүлгээр

| Эдийн засгийн салбар   | Эрэгтэй      | 15 - 19    | 20 - 24     | 25 - 29     | 30 - 34     | 35 - 39     | 40 - 44     | 45 - 49     | 50 - 54     | 55 - 59     | 60 - 64    | 65 - 69  | 70 +       |
|--|--------------|------------|-------------|-------------|-------------|-------------|-------------|-------------|-------------|-------------|------------|----------|------------|
| ХАА, ойн аж ахуйн, загас барилт, ан агнуур                         | <b>1446</b>  |            |             | 235         | 186         | 235         | 131         |             |             | 659         |            |          |            |
| Уул уурхай, олборлолт  | <b>3256</b>  |            | 621         | 481         | 535         | 477         | 153         | 389         | 304         | 296         |            |          |            |
| Боловсруулах үйлдвэрлэл  | <b>7073</b>  | 172        | 870         | 2266        | 1240        | 759         | 505         | 939         | 322         |             |            |          |            |
| Цахилгаан, хий, уур, агааржуулалт                                  | <b>1601</b>  |            | 145         | 164         | 160         | 354         | 417         | 163         | 198         |             |            |          |            |
| Усан хангамж, бохир ус зайлуулах систем, хог, хаягдлын менежмент   | <b>447</b>   |            |             |             |             |             | 145         | 164         |             | 138         |            |          |            |
| Барилга  | <b>8438</b>  |            | 1329        | 1300        | 1142        | 1706        | 1248        | 560         | 638         | 350         |            |          | 165        |
| Бөөний болон жижиглэн худалдаа, машин мотоциклийн засвар үйлчилгээ | <b>11598</b> | 169        | 1334        | 1800        | 1415        | 2744        | 1413        | 1592        | 617         | 514         |            |          |            |
| Тээвэр ба агуулахын үйл ажиллагаа                                  | <b>9175</b>  | 153        | 589         | 1624        | 1321        | 1659        | 1127        | 1466        | 670         | 564         |            |          |            |
| Зочид буудал, байр сууц болон нийтийн хоолны үйлчилгээ             | <b>938</b>   |            | 328         | 140         | 190         |             | 148         |             |             | 131         |            |          |            |
| Мэдээлэл, холбоо   | <b>1005</b>  |            | 176         | 290         |             | 337         |             |             |             | 203         |            |          |            |
| Санхүүгийн болон даатгалын үйл ажиллагаа                           | <b>841</b>   |            |             | 499         |             | 145         |             |             | 197         |             |            |          |            |
| Мэргэжлийн шинжлэх ухаан болон техникийн үйл ажиллагаа             | <b>611</b>   |            |             | 305         | 161         |             |             |             |             | 145         |            |          |            |
| Удирдлагын болон дэмжлэг үзүүлэх үйл ажиллагаа                     | <b>1183</b>  |            | 197         | 345         |             |             | 285         |             | 356         |             |            |          |            |
| Төрийн удирдлага ба батлан хамгаалах үйл ажиллагаа, албан журмын   | <b>3004</b>  |            | 164         | 174         | 1165        | 325         | 309         | 676         | 190         |             |            |          |            |
| Боловсрол  | <b>2377</b>  |            | 186         |             | 375         |             | 501         | 667         | 138         | 356         | 153        |          |            |
| Хүний эрүүл мэнд ба нийгмийн халамжийн үйл ажиллагаа               | <b>499</b>   |            |             | 165         |             | 186         |             |             | 147         |             |            |          |            |
| Урлаг, үзвэр, тоглоом наадам                                       | <b>186</b>   |            |             |             |             |             | 186         |             |             |             |            |          |            |
| Үйлчилгээний бусад үйл ажиллагаа                                   | <b>2520</b>  | 153        | 138         | 138         | 633         | 474         | 392         | 164         | 293         |             | 134        |          |            |
| <b>Дүн</b>   | <b>56197</b> | <b>647</b> | <b>6078</b> | <b>9928</b> | <b>8522</b> | <b>9401</b> | <b>6960</b> | <b>6780</b> | <b>4072</b> | <b>3356</b> | <b>288</b> | <b>0</b> | <b>165</b> |

Хүснэгт 10.Эмэгтэй ажиллагчдын тоо, эдийн засгийн үйл ажиллагааны салбарын ангиллаар, насны бүлгээр

| Эдийн засгийн салбар   | Эмэгтэй      | 15 - 19    | 20 -24      | 25 - 29     | 30 - 34     | 35 - 39     | 40 - 44     | 45 - 49     | 50 - 54     | 55 - 59     | 60 - 64    | 65 - 69  | 70 +     |
|--|--------------|------------|-------------|-------------|-------------|-------------|-------------|-------------|-------------|-------------|------------|----------|----------|
| ХАА, ойн аж ахуйн, загас барилт, ан агнуур                         | <b>860</b>   |            |             | 235         | 235         |             |             |             | 391         |             |            |          |          |
| Уул уурхай, олборлолт  |              |            |             |             |             |             |             |             |             |             |            |          |          |
| Боловсруулах үйлдвэрлэл  | <b>7748</b>  | 131        | 821         | 722         | 1331        | 1579        | 1077        | 971         | 793         | 323         |            |          |          |
| Цахилгаан, хий, уур, агааржуулалт                                  | <b>675</b>   |            |             |             |             | 198         |             |             | 477         |             |            |          |          |
| Усан хангамж, бохир ус зайлуулах систем, хог, хаягдлын менежмент   | <b>318</b>   |            |             |             | 172         |             | 145         |             |             |             |            |          |          |
| Барилга  | <b>2701</b>  |            |             | 352         | 322         | 658         | 350         | 708         | 145         | 164         |            |          |          |
| Бөөний болон жижиглэн худалдаа, машин мотоциклийн засвар үйлчилгээ | <b>13405</b> |            | 825         | 2710        | 1957        | 1479        | 1925        | 2436        | 1412        | 444         | 217        |          |          |
| Тээвэр ба агуулахын үйл ажиллагаа                                  | <b>2002</b>  |            | 172         | 311         | 151         | 190         | 655         | 373         | 150         |             |            |          |          |
| Зочид буудал, байр сууц болон нийтийн хоолны үйлчилгээ             | <b>4388</b>  | 339        | 153         | 479         | 429         | 544         | 1038        | 728         | 677         |             |            |          |          |
| Мэдээлэл, холбоо   | <b>1031</b>  |            | 156         |             | 414         | 290         | 172         |             |             |             |            |          |          |
| Санхүүгийн болон даатгалын үйл ажиллагаа                           | <b>822</b>   |            |             | 287         | 535         |             |             |             |             |             |            |          |          |
| Мэргэжлийн шинжлэх ухаан болон техникийн үйл ажиллагаа             | <b>176</b>   |            |             | 176         |             |             |             |             |             |             |            |          |          |
| Удирдлагын болон дэмжлэг үзүүлэх үйл ажиллагаа                     | <b>620</b>   |            | 148         |             | 157         |             | 145         |             | 169         |             |            |          |          |
| Төрийн удирдлага ба батлан хамгаалах үйл ажиллагаа, албан журмын   | <b>2887</b>  |            |             | 488         | 1018        | 460         | 203         | 198         | 520         |             |            |          |          |
| Боловсрол  | <b>5486</b>  |            | 296         | 844         | 1859        | 447         | 1087        | 288         | 530         | 134         |            |          |          |
| Хүний эрүүл мэнд ба нийгмийн халамжийн үйл ажиллагаа               | <b>2568</b>  |            | 336         | 486         | 358         | 480         | 164         | 332         | 278         | 134         |            |          |          |
| Урлаг, үзвэр, тоглоом наадам                                       | <b>760</b>   |            | 148         | 612         |             |             |             |             |             |             |            |          |          |
| Үйлчилгээний бусад үйл ажиллагаа                                   | <b>1869</b>  |            | 138         | 288         | 164         | 689         | 161         | 295         | 134         |             |            |          |          |
| <b>Дүн</b>   | <b>48315</b> | <b>469</b> | <b>3194</b> | <b>7991</b> | <b>9103</b> | <b>7014</b> | <b>7121</b> | <b>6331</b> | <b>5675</b> | <b>1200</b> | <b>217</b> | <b>0</b> | <b>0</b> |

Хүснэгт 11. Ажиллагчдын тоо, Аж ахуйн нэгж, байгууллагын хариуцлагын хэлбэрээр

| Насны бүлэг | Төрийн өмчит аж ахуйн тооцоотой үйлдвэрийн газар | Орон нутгийн өмчит аж ахуйн тооцоотой үйлдвэрийн газар | Төсөвт байгууллага | Төрийн бус байгууллага | Хувийн аж ахуйн нэгж | Аж ахуйн нэгжийн хариуцлагын хэлбэр |              |            | Хувь хүн / иргэн | Бусад       | Дүн           |
|-------------|--|--|--------------------|------------------------|----------------------|-------------------------------------|--------------|------------|------------------|-------------|---------------|
|             |  |  |                    |                        |                      | ХК                                  | ХХК          | Хоршоо     |                  |             |               |
| <b>Бүгд</b> | <b>2051</b>                                      | <b>372</b>   | <b>16080</b>       | <b>737</b>             | <b>52707</b>         | <b>313</b>                          | <b>52244</b> | <b>150</b> | <b>30758</b>     | <b>1808</b> | <b>104512</b> |
| 15 - 19     |  |  |                    | 153                    | 810                  |                                     | 810          |            | 153              |             | 1117          |
| 20 - 24     | 172  | 226  | 1127               |                        | 6388                 | 115                                 | 6272         |            | 1359             |             | 9272          |
| 25 - 29     | 164  |  | 2107               | 153                    | 11059                |                                     | 11059        |            | 3965             | 469         | 17918         |
| 30 - 34     | 160  |  | 4577               |                        | 8559                 | 198                                 | 8361         |            | 3908             | 421         | 17625         |
| 35 - 39     | 395  |  | 1892               | 262                    | 8353                 |                                     | 8204         | 150        | 5279             | 235         | 16415         |
| 40 - 44     |  |  | 2123               |                        | 5983                 |                                     | 5983         |            | 5975             |             | 14082         |
| 45 - 49     | 516  |  | 2158               |                        | 4654                 |                                     | 4654         |            | 5782             |             | 13111         |
| 50 - 54     | 644  | 145  | 1673               | 169                    | 3923                 |                                     | 3923         |            | 2965             | 226         | 9746          |
| 55 - 59     |  |  | 422                |                        | 2440                 |                                     | 2440         |            | 1237             | 456         | 4555          |
| 60 - 64     |  |  |                    |                        | 371                  |                                     | 371          |            | 134              |             | 505           |
| 65 - 69     |  |  |                    |                        |                      |                                     |              |            |                  |             |               |
| 70 +        |  |  |                    |                        | 165                  |                                     | 165          |            |                  |             | 165           |

Хүснэгт 12. Эрэгтэй ажиллагчдын тоо, Аж ахуйн нэгж, байгууллагын хариуцлагын хэлбэрээр

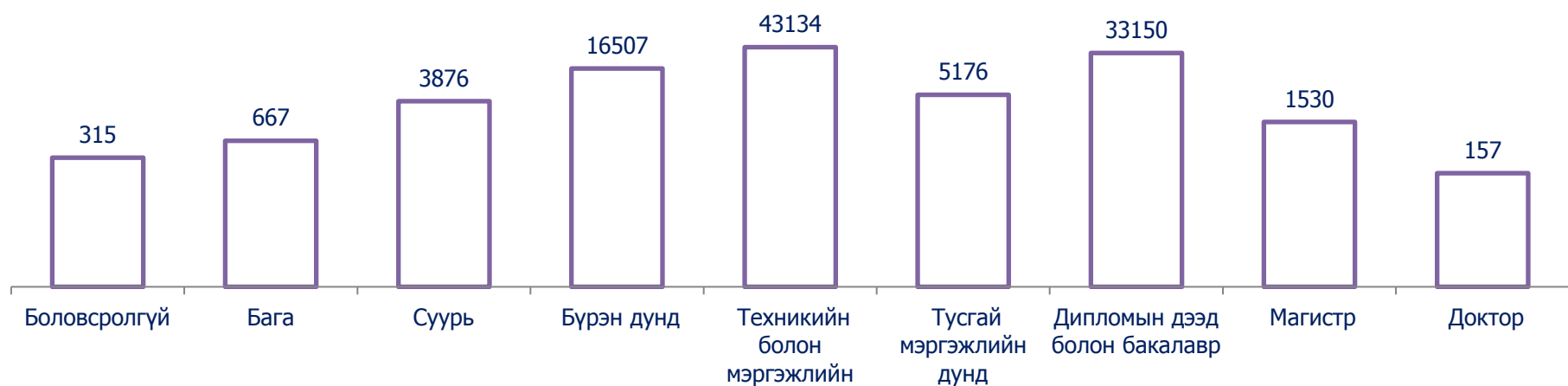
| Насны бүлэг    | Төрийн өмчит аж ахуйн тооцоотой үйлдвэрийн газар | Орон нутгийн өмчит аж ахуйн тооцоотой үйлдвэрийн газар | Төсөвт байгууллага | Төрийн бус байгууллага | Хувийн аж ахуйн нэгж | Аж ахуйн нэгжийн хариуцлагын хэлбэр |              |            | Хувь хүн / иргэн | Бусад       | Дүн          |
|----------------|--|--|--------------------|------------------------|----------------------|-------------------------------------|--------------|------------|------------------|-------------|--------------|
|                |  |  |                    |                        |                      | ХК                                  | ХХК          | Хоршоо     |                  |             |              |
| <b>Эрэгтэй</b> | <b>1071</b>                                      | <b>226</b>   | <b>5861</b>        | <b>284</b>             | <b>29822</b>         | <b>115</b>                          | <b>29557</b> | <b>150</b> | <b>17821</b>     | <b>1112</b> | <b>56197</b> |
| 15 - 19        |  |  |                    | 153                    | 341                  |                                     | 341          |            | 153              |             | 647          |
| 20 - 24        |  | 226  | 496                |                        | 4302                 | 115                                 | 4187         |            | 1054             |             | 6078         |
| 25 - 29        | 164  |  | 174                |                        | 6652                 |                                     | 6652         |            | 2703             | 235         | 9928         |
| 30 - 34        | 160  |  | 1691               |                        | 4516                 |                                     | 4516         |            | 1969             | 186         | 8522         |
| 35 - 39        | 197  |  | 668                | 131                    | 4261                 |                                     | 4111         | 150        | 3910             | 235         | 9401         |
| 40 - 44        |  |  | 833                |                        | 2947                 |                                     | 2947         |            | 3180             |             | 6960         |
| 45 - 49        | 352  |  | 1248               |                        | 2743                 |                                     | 2743         |            | 2437             |             | 6780         |
| 50 - 54        | 198  |  | 328                |                        | 1923                 |                                     | 1923         |            | 1622             |             | 4072         |
| 55 - 59        |  |  | 422                |                        | 1818                 |                                     | 1818         |            | 659              | 456         | 3356         |
| 60 - 64        |  |  |                    |                        | 153                  |                                     | 153          |            | 134              |             | 288          |
| 65 - 69        |  |  |                    |                        |                      |                                     |              |            |                  |             | 165          |
| 70 +           |  |  |                    |                        | 165                  |                                     | 165          |            |                  |             | 165          |



## Хүснэгт 14. Ажиллагчдын тоо, боловсролын түвшингээр

| Насны бүлэг | Боловсролын түвшин |            |             |              |                            |                        |                              |             |            | Дүн           |
|-------------|--------------------|------------|-------------|--------------|----------------------------|------------------------|------------------------------|-------------|------------|---------------|
|             | Боловсролгүй       | Бага       | Суурь       | Бүрэн дунд   | Техникийн болон мэргэжлийн | Тусгай мэргэжлийн дунд | Дипломын дээд болон бакалавр | Магистр     | Доктор     |               |
| <b>Бүгд</b> | <b>315</b>         | <b>667</b> | <b>3876</b> | <b>16507</b> | <b>43134</b>               | <b>5176</b>            | <b>33150</b>                 | <b>1530</b> | <b>157</b> | <b>104512</b> |
| 15 - 19     |                    |            |             | 320          | 453                        | 344                    |                              |             |            | 1117          |
| 20 - 24     |                    | 164        | 165         | 1005         | 3632                       | 329                    | 3976                         |             |            | 9272          |
| 25 - 29     |                    |            | 203         | 2895         | 5856                       |                        | 8535                         | 430         |            | 17918         |
| 30 - 34     |                    |            | 514         | 1595         | 5392                       |                        | 9650                         | 316         | 157        | 17625         |
| 35 - 39     | 157                |            | 1169        | 2873         | 6369                       | 467                    | 5207                         | 172         |            | 16415         |
| 40 - 44     |                    |            | 441         | 2934         | 7825                       | 637                    | 1773                         | 472         |            | 14082         |
| 45 - 49     | 157                | 138        | 913         | 1943         | 7047                       | 1069                   | 1702                         | 140         |            | 13111         |
| 50 - 54     |                    | 138        |             | 2279         | 4165                       | 1663                   | 1502                         |             |            | 9746          |
| 55 - 59     |                    | 226        | 469         | 663          | 2261                       | 667                    | 269                          |             |            | 4555          |
| 60 - 64     |                    |            |             |              | 134                        |                        | 371                          |             |            | 505           |
| 65 +        |                    |            |             |              |                            |                        | 165                          |             |            | 165           |

## Зураглал 5. Ажиллагсадын тоо, боловсролын түвшингээр



Хүснэгт 15. Эрэгтэй ажиллагчдын тоо, боловсролын түвшингээр

| Насны бүлэг    | Боловсролын түвшин |            |             |             |                            |                        |                              |            |            | Дүн          |
|----------------|--------------------|------------|-------------|-------------|----------------------------|------------------------|------------------------------|------------|------------|--------------|
|                | Боловсролгүй       | Бага       | Суурь       | Бүрэн дунд  | Техникийн болон мэргэжлийн | Тусгай мэргэжлийн дунд | Дипломын дээд болон бакалавр | Магистр    | Доктор     |              |
| <b>Эрэгтэй</b> | <b>315</b>         | <b>529</b> | <b>2483</b> | <b>8855</b> | <b>28881</b>               | <b>854</b>             | <b>13506</b>                 | <b>618</b> | <b>157</b> | <b>56197</b> |
| 15 - 19        |                    |            |             | 172         | 322                        | 153                    |                              |            |            | 647          |
| 20 - 24        |                    | 164        | 165         | 1005        | 2978                       |                        | 1765                         |            |            | 6078         |
| 25 - 29        |                    |            |             | 2083        | 4322                       |                        | 3228                         | 296        |            | 9928         |
| 30 - 34        |                    |            | 134         | 791         | 3228                       |                        | 4212                         |            | 157        | 8522         |
| 35 - 39        | 157                |            | 1004        | 1560        | 4826                       | 153                    | 1528                         | 172        |            | 9401         |
| 40 - 44        |                    |            | 131         | 815         | 5225                       |                        | 640                          | 150        |            | 6960         |
| 45 - 49        | 157                |            | 745         | 1088        | 3610                       | 172                    | 1008                         |            |            | 6780         |
| 50 - 54        |                    | 138        |             | 679         | 2583                       |                        | 672                          |            |            | 4072         |
| 55 - 59        |                    | 226        | 304         | 663         | 1653                       | 375                    | 134                          |            |            | 3356         |
| 60 - 64        |                    |            |             |             | 134                        |                        | 153                          |            |            | 288          |
| 65 +           |                    |            |             |             |                            |                        | 165                          |            |            | 165          |

Хүснэгт 16. Эмэгтэй ажиллагчдын тоо, боловсролын түвшингээр

| Насны бүлэг    | Боловсролын түвшин |            |             |             |                            |                        |                              |            |          | Дүн          |
|----------------|--------------------|------------|-------------|-------------|----------------------------|------------------------|------------------------------|------------|----------|--------------|
|                | Боловсролгүй       | Бага       | Суурь       | Бүрэн дунд  | Техникийн болон мэргэжлийн | Тусгай мэргэжлийн дунд | Дипломын дээд болон бакалавр | Магистр    | Доктор   |              |
| <b>Эмэгтэй</b> | <b>0</b>           | <b>138</b> | <b>1393</b> | <b>7652</b> | <b>14254</b>               | <b>4323</b>            | <b>19643</b>                 | <b>913</b> | <b>0</b> | <b>48315</b> |
| 15 - 19        |                    |            |             | 148         | 131                        | 190                    |                              |            |          | 469          |
| 20 - 24        |                    |            |             |             | 655                        | 329                    | 2210                         |            |          | 3194         |
| 25 - 29        |                    |            | 203         | 812         | 1534                       |                        | 5308                         | 134        |          | 7991         |
| 30 - 34        |                    |            | 380         | 804         | 2164                       |                        | 5439                         | 316        |          | 9103         |
| 35 - 39        |                    |            | 165         | 1313        | 1543                       | 314                    | 3678                         |            |          | 7014         |
| 40 - 44        |                    |            | 310         | 2120        | 2600                       | 637                    | 1133                         | 322        |          | 7121         |
| 45 - 49        |                    | 138        | 169         | 855         | 3438                       | 898                    | 694                          | 140        |          | 6331         |
| 50 - 54        |                    |            |             | 1600        | 1582                       | 1663                   | 829                          |            |          | 5675         |
| 55 - 59        |                    |            | 165         |             | 608                        | 292                    | 134                          |            |          | 1200         |
| 60 +           |                    |            |             |             |                            |                        | 217                          |            |          | 217          |







Хүснэгт 20.Ажил эрхлээгүй хүн ам, шалтгаанаар

| Үзүүлэлт  | Бүгд         | 15 - 19    | 20 - 24     | 25 - 29     | 30 - 34     | 35 - 39    | 40 - 44     | 45 - 49     | 50 - 54    | 55 - 59    |
|---|--------------|------------|-------------|-------------|-------------|------------|-------------|-------------|------------|------------|
| <b>Бүгд</b>   | <b>10674</b> | <b>683</b> | <b>2754</b> | <b>1511</b> | <b>1356</b> | <b>773</b> | <b>1030</b> | <b>1598</b> | <b>767</b> | <b>203</b> |
| Суралцдаг   | 151          |            | 151         |             |             |            |             |             |            |            |
| Жирэмсэн/хүүхэд асарсан                                   | 164          |            |             |             |             |            |             | 164         |            |            |
| Бусдыг асарсан  | 190          |            |             | 190         |             |            |             |             |            |            |
| Тухайн жилд сургууль төгссөн                              | 462          | 164        | 151         | 147         |             |            |             |             |            |            |
| Гадаадад амьдарч байгаад ирсэн                            | 312          |            |             | 177         |             |            | 134         |             |            |            |
| Засан хүмүүжүүлэх газраас суллагдсан                      | 134          |            | 134         |             |             |            |             |             |            |            |
| Байгууллага татан буугдсан                                | 428          |            |             |             | 198         |            | 230         |             |            |            |
| Цомхотголд орсон  | 1636         |            | 365         | 169         |             | 329        | 367         |             | 203        | 203        |
| Улирлын чанартай ажил хийдэг болохоор                     | 1762         |            | 721         |             | 540         |            | 147         | 354         |            |            |
| Мэргэжил, дадлага туршлага байхгүй                        | 734          | 372        | 197         | 165         |             |            |             |             |            |            |
| Мэргэжилд тохирох ажил олдохгүй                           | 552          |            |             |             | 350         |            |             |             | 203        |            |
| Ажил хайгаад олдохгүй байгаа                              | 3314         |            | 862         | 300         | 269         | 444        |             | 1080        | 361        |            |
| Ажиллах сонирхолгүй байсан                                | 217          |            |             | 217         |             |            |             |             |            |            |
| Цалин бага учраас   | 317          |            | 172         | 145         |             |            |             |             |            |            |
| Ажил олгогчийн тавьсан шаардлагад тэнцэхгүй байгаа учраас | 147          | 147        |             |             |             |            |             |             |            |            |
| Бусад   | 151          |            |             |             |             |            | 151         |             |            |            |



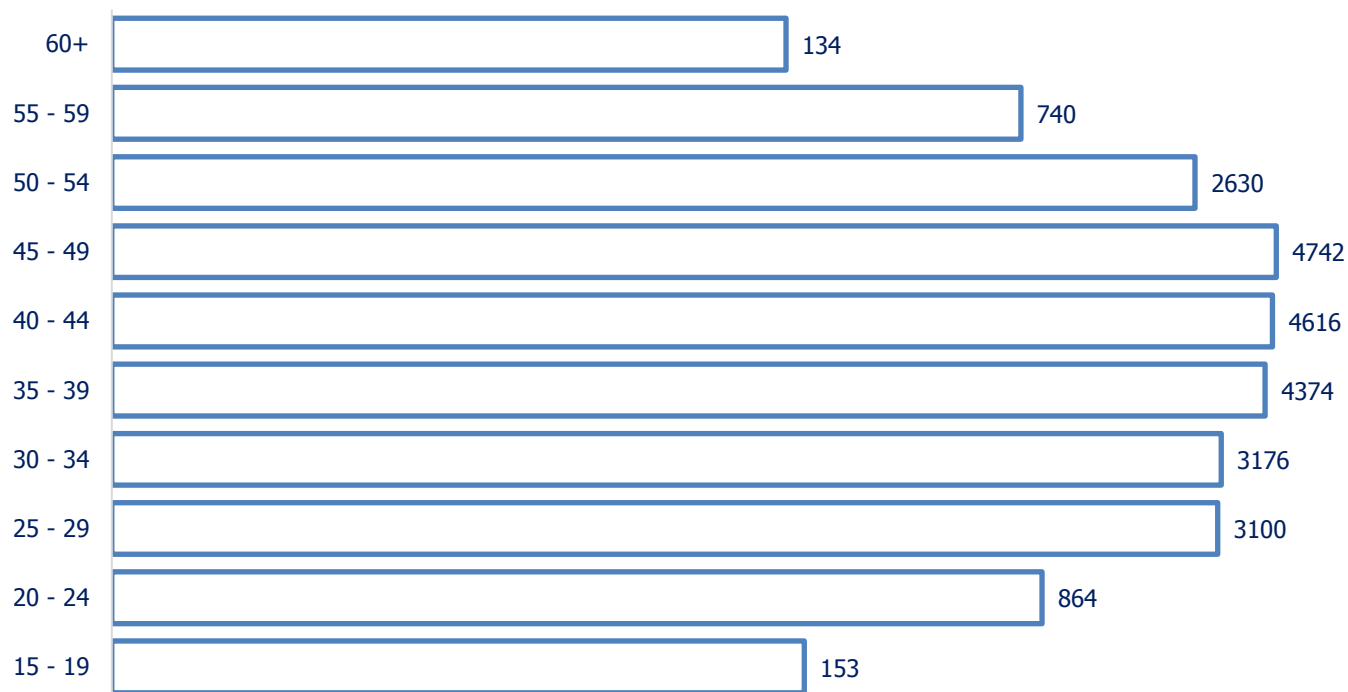
Хүснэгт 22. Ажил эрхлээгүй эмэгтэй хүн ам, шалтгаанаар

| Үзүүлэлт  | Эмэгтэй бүгд | 15 - 19    | 20 - 24    | 25 - 29    | 30 - 34    | 35 - 39    | 40 - 44    | 45 - 49    | 50 - 54    | 55 - 59  |
|---|--------------|------------|------------|------------|------------|------------|------------|------------|------------|----------|
| <b>Эмэгтэй -бүгд</b>                                      | <b>3299</b>  | <b>203</b> | <b>783</b> | <b>573</b> | <b>465</b> | <b>198</b> | <b>151</b> | <b>811</b> | <b>115</b> | <b>0</b> |
| Суралцдаг   | 151          |            | 151        |            |            |            |            |            |            |          |
| Жирэмсэн/хүүхэд асарсан                                   | 164          |            |            |            |            |            |            | 164        |            |          |
| Бусдыг асарсан  | 190          |            |            | 190        |            |            |            |            |            |          |
| Тухайн жилд сургууль төгссөн                              |              |            |            |            |            |            |            |            |            |          |
| Гадаадад амьдарч байгаад ирсэн                            |              |            |            |            |            |            |            |            |            |          |
| Засан хүмүүжүүлэх газраас суллагдсан                      |              |            |            |            |            |            |            |            |            |          |
| Байгууллага татан буугдсан                                |              |            |            |            |            |            |            |            |            |          |
| Цомхотголд орсон  |              |            |            |            |            |            |            |            |            |          |
| Улирлын чанартай ажил хийдэг болохоор                     | 380          |            |            |            | 203        |            |            | 177        |            |          |
| Мэргэжил, дадлага туршлага байхгүй                        | 565          | 203        | 197        | 165        |            |            |            |            |            |          |
| Мэргэжилд тохирох ажил олдохгүй                           | 147          |            |            |            | 147        |            |            |            |            |          |
| Ажил хайгаад олдохгүй байгаа                              | 1332         |            | 435        |            | 115        | 198        |            | 469        | 115        |          |
| Ажиллах сонирхолгүй байсан                                | 217          |            |            | 217        |            |            |            |            |            |          |
| Цалин бага учраас   |              |            |            |            |            |            |            |            |            |          |
| Ажил олгогчийн тавьсан шаардлагад тэнцэхгүй байгаа учраас |              |            |            |            |            |            |            |            |            |          |
| Бусад   | 151          |            |            |            |            |            | 151        |            |            |          |

Хүснэгт 23. Албан бус салбарт хөдөлмөр эрхлэгчдийн тоо,хүйс, насны бүлгээр

| Насны бүлэг | Бүгд  | 15 - 19 | 20 - 24 | 25 - 29 | 30 - 34 | 35 - 39 | 40 - 44 | 45 - 49 | 50 - 54 | 55 - 59 | 60+ |
|-------------|-------|---------|---------|---------|---------|---------|---------|---------|---------|---------|-----|
| Бүгд        | 24530 | 153     | 864     | 3100    | 3176    | 4374    | 4616    | 4742    | 2630    | 740     | 134 |
| Эрэгтэй     | 15475 | 153     | 559     | 2388    | 1659    | 3630    | 2610    | 2437    | 1448    | 456     | 134 |
| Эмэгтэй     | 9055  | 305     | 712     | 1517    | 744     | 2005    | 2305    | 1182    | 284     | 0       | 0   |

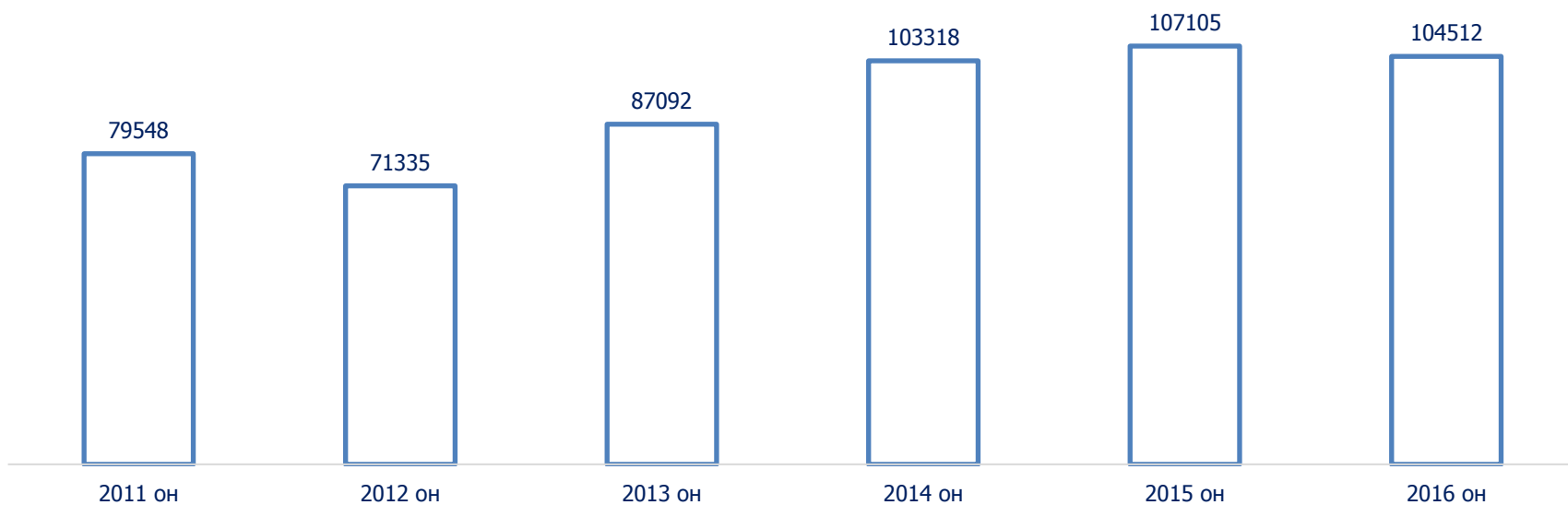
Зураглал 6. Албан бус салбарт ажиллагсадын тоо, насны бүлгээр



## Хүснэгт 24. Албан бус салбарт ажиллагсад, ажил мэргэжлийн ангиллаар

| Ажил мэргэжил | Менежер    | Мэргэжилтэн | Техникч болон туслах/ дэд мэргэжилтэн | Худалдаа, үйлчилгээний ажилтан | Үйлдвэрлэл, барилга, гар урлал, холбогдох ажил, үйлчилгээний ажил | Машин механизм, төхөөрөмжийн операторч, угсрагч | Энгийн ажил, мэргэжил | <b>Дүн</b>   |
|---------------|------------|-------------|---------------------------------------|--------------------------------|---|---|-----------------------|--------------|
| Эрэгтэй       | 172        | 0           | 0                                     | 4282                           | 3708  | 6795  | 518                   | <b>15475</b> |
| Эмэгтэй       | 0          | 148         | 269                                   | 5868                           | 1953  | 493   | 322                   | <b>9055</b>  |
| <b>Дүн</b>    | <b>172</b> | <b>148</b>  | <b>269</b>                            | <b>10150</b>                   | <b>5661</b>   | <b>7289</b>                                     | <b>840</b>            | <b>24530</b> |

## Зураглал 7. Сонгинохайрхан дүүргийн ажиллагчдын тоо



Хүснэгт 25. Албан бус салбарт ажиллагчид, эдийн засгийн үйл ажиллагааны салбарын ангиллаар

| Эдийн засгийн салбар   | Эрэгтэй      | Эмэгтэй     | <b>Дүн</b>   |
|--|--------------|-------------|--------------|
| Боловсруулах үйлдвэрлэл  | 1418         | 1914        | <b>3332</b>  |
| Усан хангамж, бохир ус зайлуулах систем, хог, хаягдлын менежмент   | 164          | 145         | <b>309</b>   |
| Барилга  | 661          | 197         | <b>858</b>   |
| Бөөний болон жижиглэн худалдаа, машин мотоциклийн засвар үйлчилгээ | 5034         | 5079        | <b>10113</b> |
| Тээвэр ба агуулахын үйл ажиллагаа                                  | 6473         | 336         | <b>6809</b>  |
| Зочид буудал, байр сууц болон нийтийн хоолны үйлчилгээ             | 0            | 337         | <b>337</b>   |
| Удирдлагын болон дэмжлэг үзүүлэх үйл ажиллагаа                     | 345          | 0           | <b>345</b>   |
| Хүний эрүүл мэнд ба нийгмийн халамжийн үйл ажиллагаа               | 0            | 269         | <b>269</b>   |
| Урлаг, үзвэр, тоглоом наадам                                       | 0            | 148         | <b>148</b>   |
| Үйлчилгээний бусад үйл ажиллагаа                                   | 1380         | 630         | <b>2010</b>  |
| <b>Дүн</b>   | <b>15475</b> | <b>9055</b> | <b>24530</b> |



Хүснэгт 26. Ажиллагчид хөдөлмөр эрхлэлтийн байдлаар

| Насны бүлэг | Хөдөлмөр эрхлэлтийн байдал |             |                           |                           |                     |   | Дүн           |
|-------------|----------------------------|-------------|---------------------------|---------------------------|---------------------|---|---------------|
|             | Цалин хөлстэй ажиллагч     | Ажил олгогч | Хувиараа хөдөлмөр эрхлэгч | Нөхөрлөл, хоршооны гишүүн | Мал аж ахуй эрхлэгч | Өрхийн үйлдвэрлэл, үйлчилгээнд цалин хөлсгүй оролцогч |               |
| <b>Бүгд</b> | <b>71529</b>               | <b>788</b>  | <b>26584</b>              | <b>0</b>                  | <b>1808</b>         | <b>3804</b>   | <b>104512</b> |
| 15 - 19     | 963                        |             | 153                       |                           |                     |   | <b>1117</b>   |
| 20 - 24     | 8077                       |             | 864                       |                           |                     | 331   | <b>9272</b>   |
| 25 - 29     | 13820                      |             | 3100                      |                           | 469                 | 529   | <b>17918</b>  |
| 30 - 34     | 14028                      |             | 3176                      |                           | 421                 |   | <b>17625</b>  |
| 35 - 39     | 9989                       | 323         | 5098                      |                           | 235                 | 770   | <b>16415</b>  |
| 40 - 44     | 7802                       | 313         | 4984                      |                           |                     | 983   | <b>14082</b>  |
| 45 - 49     | 7196                       | 151         | 5042                      |                           |                     | 722   | <b>13111</b>  |
| 50 - 54     | 6325                       |             | 2860                      |                           | 226                 | 335   | <b>9746</b>   |
| 55 - 59     | 2792                       |             | 1173                      |                           | 456                 | 134   | <b>4555</b>   |
| 60 - 64     | 371                        |             | 134                       |                           |                     |   | <b>505</b>    |
| 65 - 69     | 0                          |             |                           |                           |                     |   |               |
| 70 +        | 165                        |             |                           |                           |                     |   | <b>165</b>    |

Хүснэгт 27. Эрэгтэй ажиллагчид хөдөлмөр эрхлэлтийн байдлаар

| Насны бүлэг   | Хөдөлмөр эрхлэлтийн байдал |             |                           |                     |   | Дүн   |
|---------------|----------------------------|-------------|---------------------------|---------------------|---|-------|
|               | Цалин хөлстэй ажиллагч     | Ажил олгогч | Хувиараа хөдөлмөр эрхлэгч | Мал аж ахуй эрхлэгч | Өрхийн үйлдвэрлэл, үйлчилгээнд цалин хөлсгүй оролцогч |       |
| Эрэгтэй -Бүгд | 36871                      | 483         | 16584                     | 1112                | 1148  | 56197 |
| 15 - 19       | 494                        |             | 153                       |                     |   | 647   |
| 20 - 24       | 5188                       |             | 559                       |                     | 331   | 6078  |
| 25 - 29       | 7150                       |             | 2388                      | 235                 | 156   | 9928  |
| 30 - 34       | 6677                       |             | 1659                      | 186                 |   | 8522  |
| 35 - 39       | 4864                       | 323         | 3835                      | 235                 | 145   | 9401  |
| 40 - 44       | 3676                       | 160         | 2782                      |                     | 342   | 6960  |
| 45 - 49       | 4043                       |             | 2737                      |                     |   | 6780  |
| 50 - 54       | 2449                       |             | 1448                      |                     | 174   | 4072  |
| 55 - 59       | 2010                       |             | 889                       | 456                 |   | 3356  |
| 60 - 64       | 153                        |             | 134                       |                     |   | 288   |
| 65 - 69       | 0                          |             |                           |                     |   |       |
| 70 +          | 165                        |             |                           |                     |   | 165   |

Хүснэгт 28. Эмэгтэй ажиллагчид хөдөлмөр эрхлэлтийн байдлаар

| Насны бүлэг   | Хөдөлмөр эрхлэлтийн байдал |             |                           |                     |   | Дүн   |
|---------------|----------------------------|-------------|---------------------------|---------------------|---|-------|
|               | Цалин хөлстэй ажиллагч     | Ажил олгогч | Хувиараа хөдөлмөр эрхлэгч | Мал аж ахуй эрхлэгч | Өрхийн үйлдвэрлэл, үйлчилгээнд цалин хөлсгүй оролцогч |       |
| Эмэгтэй -Бүгд | 34658                      | 305         | 10001                     | 696                 | 2656  | 48315 |
| 15 - 19       | 469                        |             |                           |                     |   | 469   |
| 20 - 24       | 2889                       |             | 305                       |                     |   | 3194  |
| 25 - 29       | 6670                       |             | 712                       | 235                 | 373   | 7991  |
| 30 - 34       | 7351                       |             | 1517                      | 235                 |   | 9103  |
| 35 - 39       | 5125                       |             | 1263                      |                     | 625   | 7014  |
| 40 - 44       | 4125                       | 153         | 2202                      |                     | 641   | 7121  |
| 45 - 49       | 3153                       | 151         | 2305                      |                     | 722   | 6331  |
| 50 - 54       | 3876                       |             | 1412                      | 226                 | 161   | 5675  |
| 55 - 59       | 781                        |             | 284                       |                     | 134   | 1200  |
| 60 - 64       | 217                        |             |                           |                     |   | 217   |
| 65 - 69       | 0                          |             |                           |                     |   |       |
| 70 +          | 0                          |             |                           |                     |   |       |

Хүснэгт 29. Ажиллагчид,аж ахуйн нэгж байгууллагын хэлбэрээр

| Насны бүлэг | Ажиллагсад-бүгд |       |        |       | Эрэгтэй        |       |        |       | Эмэгтэй        |       |        |       |
|-------------|-----------------|-------|--------|-------|----------------|-------|--------|-------|----------------|-------|--------|-------|
|             | ААН-ийн хэлбэр  |       |        | Дүн   | ААН-ийн хэлбэр |       |        | Дүн   | ААН-ийн хэлбэр |       |        | Дүн   |
|             | ХК              | ХХК   | Хоршоо |       | ХК             | ХХК   | Хоршоо |       | ХК             | ХХК   | Хоршоо |       |
| Бүгд        | 313             | 52244 | 150    | 52707 | 115            | 29557 | 150    | 29822 | 198            | 22687 | 0      | 22885 |
| 15 - 19     |                 | 810   |        | 810   |                | 341   |        | 341   |                | 469   |        | 469   |
| 20 - 24     | 115             | 6272  |        | 6388  | 115            | 4187  |        | 4302  |                | 2085  |        | 2085  |
| 25 - 29     |                 | 11059 |        | 11059 |                | 6652  |        | 6652  |                | 4407  |        | 4407  |
| 30 - 34     | 198             | 8361  |        | 8559  |                | 4516  |        | 4516  | 198            | 3845  |        | 4043  |
| 35 - 39     |                 | 8204  | 150    | 8353  |                | 4111  | 150    | 4261  |                | 4092  |        | 4092  |
| 40 - 44     |                 | 5983  |        | 5983  |                | 2947  |        | 2947  |                | 3036  |        | 3036  |
| 45 - 49     |                 | 4654  |        | 4654  |                | 2743  |        | 2743  |                | 1912  |        | 1912  |
| 50 - 54     |                 | 3923  |        | 3923  |                | 1923  |        | 1923  |                | 2001  |        | 2001  |
| 55 - 59     |                 | 2440  |        | 2440  |                | 1818  |        | 1818  |                | 622   |        | 622   |
| 60 - 64     |                 | 371   |        | 371   |                | 153   |        | 153   |                | 217   |        | 217   |
| 65 - 69     |                 |       |        |       |                |       |        |       |                |       |        |       |
| 70 +        |                 | 165   |        | 165   |                | 165   |        | 165   |                |       |        |       |

### Хүснэгт 30. Ажиллагчид, эдийн засгийн үйл ажиллагааны салбарын ангиллаар

| Насны бүлэг   |  | Бүгд        | 15 -19       | 20 -24       | 25 -29       | 30 -34       | 35 -39       | 40 -44       | 45 -49       | 50 -54       | 55 -59      | 60 -64      | 65-69      | 70 + |
|---|--|-------------|--------------|--------------|--------------|--------------|--------------|--------------|--------------|--------------|-------------|-------------|------------|------|
| Үүнээс : салбараар  | ХАА, ойн аж ахуйн, загас барилт, ан агнуур                         | 14683       | 215          | 578          | 1081         | 1388         | 2583         | 1430         | 1190         | 2547         | 1636        | 1091        | 842        | 103  |
|   | Уул уурхай, олборлолт  | 16095       | 31           | 1768         | 3258         | 3643         | 2765         | 1279         | 1361         | 1248         | 659         | 84          |            |      |
|   | Боловсруулах үйлдвэрлэл  | 49630       | 589          | 4060         | 9220         | 7166         | 7133         | 9049         | 6448         | 3730         | 1551        | 415         | 269        |      |
|   | Цахилгаан, хий, уур, агааржуулалт                                  | 7468        |              | 245          | 1559         | 925          | 1269         | 1077         | 272          | 1626         | 393         | 102         |            |      |
|   | Усан хангамж, бохир ус зайлуулах систем, хог, хаягдлын менежмент   | 2770        |              | 152          | 31           | 504          | 114          | 575          | 513          | 742          | 138         |             |            |      |
|   | Барилга  | 51916       | 458          | 4764         | 7565         | 8664         | 11033        | 6893         | 5386         | 4800         | 1881        | 61          | 156        | 256  |
|   | Бөөний болон жижиглэн худалдаа, машин мотоциклийн засвар үйлчилгээ | 103422      | 391          | 7066         | 14746        | 16277        | 17692        | 15830        | 17186        | 9887         | 3355        | 757         | 139        | 97   |
|   | Тээвэр ба агуулахын үйл ажиллагаа                                  | 40215       | 153          | 1750         | 5234         | 6249         | 6834         | 6479         | 6723         | 4293         | 2308        | 192         |            |      |
|   | Зочид буудал, байр сууц болон нийтийн хоолны үйлчилгээ             | 19325       | 576          | 2581         | 3651         | 1868         | 1974         | 3118         | 2742         | 2156         | 498         | 159         |            |      |
|   | Мэдээлэл, холбоо   | 14262       |              | 1437         | 4101         | 4125         | 1735         | 1046         | 606          | 814          | 397         |             |            |      |
|   | Санхүүгийн болон даатгалын үйл ажиллагаа                           | 12983       |              | 1141         | 4247         | 2790         | 1335         | 1455         | 946          | 756          | 73          | 152         | 89         |      |
|   | Үл хөдлөх хөрөнгийн үйл ажиллагаа                                  | 767         |              |              | 196          |              | 457          | 114          |              |              |             |             |            |      |
|   | Мэргэжлийн шинжлэх ухаан болон техникийн үйл ажиллагаа             | 8234        |              | 662          | 1869         | 1748         | 1197         | 962          | 563          | 421          | 619         | 193         |            |      |
|   | Удирдлагын болон дэмжлэг үзүүлэх үйл ажиллагаа                     | 12287       |              | 1383         | 1634         | 2162         | 2192         | 1873         | 1294         | 1302         | 448         |             |            |      |
|   | Төрийн удирдлага ба батлан хамгаалах үйл ажиллагаа, албан журмын   | 34774       | 88           | 2064         | 5635         | 7373         | 4863         | 5232         | 3862         | 3844         | 1127        | 583         | 103        |      |
|   | Боловсрол  | 39130       |              | 2105         | 5979         | 6051         | 5830         | 4873         | 5394         | 5243         | 2902        | 598         | 155        |      |
|   | Хүний эрүүл мэнд ба нийгмийн халамжийн үйл ажиллагаа               | 18822       |              | 1701         | 3329         | 2313         | 3055         | 1751         | 3128         | 2329         | 1142        | 72          |            |      |
|   | Урлаг, үзвэр, тоглоом наадам                                       | 5870        | 74           | 1039         | 1572         | 1025         | 1238         | 681          | 34           | 170          | 38          |             |            |      |
|   | Үйлчилгээний бусад үйл ажиллагаа                                   | 11317       | 153          | 883          | 1402         | 1619         | 2609         | 1771         | 1418         | 652          | 674         | 134         |            |      |
|   | Хүн хөлслөн ажиллуулдаг өрхийн үйл ажиллагаа                       | 393         |              |              | 123          |              | 73           |              |              | 196          |             |             |            |      |
| Олон улсын байгууллага, суурин төлөөлөгчийн үйл ажиллагаа | 728  |             |              |              | 61           | 84           | 186          | 113          | 206          |              | 78          |             |            |      |
| <b>Дүн</b>  | <b>465092</b>  | <b>2728</b> | <b>35379</b> | <b>76432</b> | <b>75951</b> | <b>76068</b> | <b>65672</b> | <b>59177</b> | <b>46965</b> | <b>19838</b> | <b>4673</b> | <b>1753</b> | <b>456</b> |      |

Хүснэгт 31. Эрэгтэй ажиллагчид,эдийн засгийн үйл ажиллагааны салбарын ангиллаар

| Насны бүлэг   |  | Бүгд        | 15 - 19      | 20- 24       | 25 - 29      | 30-34        | 35- 39       | 40- 44       | 45- 49       | 50-54        | 55-59       | 60- 64      | 65-69      | 70 + |
|---|--|-------------|--------------|--------------|--------------|--------------|--------------|--------------|--------------|--------------|-------------|-------------|------------|------|
| Үүнээс : салбараар  | ХАА, ойн аж ахуйн, загас барилт, ан агнуур                         | 9077        | 179          | 477          | 463          | 899          | 1566         | 1129         | 657          | 1399         | 991         | 513         | 701        | 103  |
|   | Уул уурхай, олборлолт  | 14225       | 31           | 1739         | 3022         | 3135         | 1883         | 1244         | 1247         | 1180         | 659         | 84          |            |      |
|   | Боловсруулах үйлдвэрлэл  | 25860       | 385          | 2777         | 5855         | 4217         | 2725         | 3586         | 3009         | 2147         | 816         | 178         | 167        |      |
|   | Цахилгаан, хий, уур, агааржуулалт                                  | 5855        |              | 245          | 1292         | 777          | 850          | 1077         | 272          | 847          | 393         | 102         |            |      |
|   | Усан хангамж, бохир ус зайлуулах систем, хог, хаягдлын менежмент   | 1002        |              | 152          |              | 106          |              |              | 176          | 164          | 266         | 138         |            |      |
|   | Барилга  | 41706       | 427          | 3855         | 6674         | 6720         | 8964         | 5612         | 3487         | 4017         | 1478        | 61          | 156        | 256  |
|   | Бөөний болон жижиглэн худалдаа, машин мотоциклийн засвар үйлчилгээ | 46765       | 277          | 4096         | 6040         | 7659         | 9369         | 6620         | 6758         | 3940         | 1673        | 333         |            |      |
|   | Тээвэр ба агуулахын үйл ажиллагаа                                  | 30998       | 153          | 1255         | 4138         | 4753         | 5382         | 4604         | 4946         | 3519         | 2056        | 192         |            |      |
|   | Зочид буудал, байр сууц болон нийтийн хоолны үйлчилгээ             | 5475        | 162          | 1463         | 1674         | 470          | 297          | 299          | 475          | 313          | 207         | 116         |            |      |
|   | Мэдээлэл, холбоо   | 8484        |              | 779          | 2773         | 2728         | 820          | 520          | 216          | 251          | 397         |             |            |      |
|   | Санхүүгийн болон даатгалын үйл ажиллагаа                           | 4894        |              | 409          | 1857         | 804          | 506          | 383          | 255          | 368          | 73          | 152         | 89         |      |
|   | Үл хөдлөх хөрөнгийн үйл ажиллагаа                                  | 400         |              |              | 196          |              | 204          |              |              |              |             |             |            |      |
|   | Мэргэжлийн шинжлэх ухаан болон техникийн үйл ажиллагаа             | 4447        |              | 476          | 640          | 929          | 808          | 640          | 127          | 127          | 508         | 193         |            |      |
|   | Удирдлагын болон дэмжлэг үзүүлэх үйл ажиллагаа                     | 7517        |              | 873          | 1488         | 829          | 1073         | 1232         | 1006         | 746          | 268         |             |            |      |
|   | Төрийн удирдлага ба батлан хамгаалах үйл ажиллагаа, албан журмын   | 19888       | 88           | 1519         | 2896         | 4395         | 2432         | 3139         | 2806         | 1680         | 545         | 355         | 32         |      |
|   | Боловсрол  | 8733        |              | 216          | 1214         | 797          | 1019         | 1108         | 1601         | 878          | 1473        | 345         | 83         |      |
|   | Хүний эрүүл мэнд ба нийгмийн халамжийн үйл ажиллагаа               | 4245        |              | 456          | 908          | 573          | 934          | 175          | 187          | 804          | 136         | 72          |            |      |
|   | Урлаг, үзвэр, тоглоом наадам                                       | 2945        |              | 502          | 711          | 392          | 726          | 543          | 34           |              | 38          |             |            |      |
|   | Үйлчилгээний бусад үйл ажиллагаа                                   | 5073        | 153          | 393          | 820          | 881          | 963          | 773          | 371          | 293          | 291         | 134         |            |      |
|   | Хүн хөлслөн ажиллуулдаг өрхийн үйл ажиллагаа                       | 319         |              |              | 123          |              |              |              |              | 196          |             |             |            |      |
| Олон улсын байгууллага, суурин төлөөлөгчийн үйл ажиллагаа | 503  |             |              |              |              |              | 106          | 113          | 206          |              | 78          |             |            |      |
| <b>Дүн</b>  | <b>248412</b>  | <b>1854</b> | <b>21681</b> | <b>42784</b> | <b>41063</b> | <b>40522</b> | <b>32968</b> | <b>27728</b> | <b>23179</b> | <b>12139</b> | <b>2907</b> | <b>1228</b> | <b>359</b> |      |

Хүснэгт 32. Эмэгтэй ажиллагчид,эдийн засгийн үйл ажиллагааны салбарын ангиллаар

| Насны бүлэг   |  | Бүгд       | 15 -19       | 20- 24       | 25 -29       | 30-34        | 35- 39       | 40- 44       | 45- 49       | 50-54       | 55-59       | 60-64      | 65-69     | 70 + |
|---|--|------------|--------------|--------------|--------------|--------------|--------------|--------------|--------------|-------------|-------------|------------|-----------|------|
| Үүнээс : салбараар  | ХАА, ойн аж ахуйн, загас барилт, ан агнуур                         | 5607       | 36           | 100          | 618          | 489          | 1018         | 300          | 533          | 1148        | 645         | 578        | 141       |      |
|   | Уул уурхай, олборлолт  | 1870       |              | 29           | 236          | 508          | 882          | 35           | 114          | 68          |             |            |           |      |
|   | Боловсруулах үйлдвэрлэл  | 23770      | 204          | 1284         | 3365         | 2949         | 4409         | 5463         | 3439         | 1583        | 736         | 238        | 102       |      |
|   | Цахилгаан, хий, уур, агааржуулалт                                  | 1614       |              |              | 268          | 148          | 419          |              |              | 779         |             |            |           |      |
|   | Усан хангамж, бохир ус зайлуулах систем, хог, хаягдлын менежмент   | 1768       |              |              | 31           | 399          | 114          | 398          | 349          | 476         |             |            |           |      |
|   | Барилга  | 10210      | 31           | 909          | 891          | 1944         | 2069         | 1280         | 1899         | 783         | 403         |            |           |      |
|   | Бөөний болон жижиглэн худалдаа, машин мотоциклийн засвар үйлчилгээ | 56657      | 114          | 2970         | 8706         | 8618         | 8322         | 9210         | 10428        | 5947        | 1682        | 424        | 139       | 97   |
|   | Тээвэр ба агуулахын үйл ажиллагаа                                  | 9217       |              | 495          | 1095         | 1496         | 1453         | 1874         | 1777         | 774         | 253         |            |           |      |
|   | Зочид буудал, байр сууц болон нийтийн хоолны үйлчилгээ             | 13850      | 415          | 1118         | 1977         | 1398         | 1678         | 2819         | 2267         | 1844        | 291         | 44         |           |      |
|   | Мэдээлэл, холбоо   | 5778       |              | 658          | 1329         | 1397         | 915          | 526          | 390          | 563         |             |            |           |      |
|   | Санхүүгийн болон даатгалын үйл ажиллагаа                           | 8089       |              | 732          | 2390         | 1986         | 829          | 1071         | 692          | 388         |             |            |           |      |
|   | Үл хөдлөх хөрөнгийн үйл ажиллагаа                                  | 367        |              |              |              |              | 253          | 114          |              |             |             |            |           |      |
|   | Мэргэжлийн шинжлэх ухаан болон техникийн үйл ажиллагаа             | 3788       |              | 186          | 1229         | 819          | 389          | 322          | 436          | 294         | 111         |            |           |      |
|   | Удирдлагын болон дэмжлэг үзүүлэх үйл ажиллагаа                     | 4770       |              | 510          | 145          | 1332         | 1119         | 640          | 287          | 555         | 180         |            |           |      |
|   | Төрийн удирдлага ба батлан хамгаалах үйл ажиллагаа, албан журмын   | 14886      |              | 545          | 2738         | 2978         | 2431         | 2094         | 1056         | 2164        | 582         | 228        | 70        |      |
|   | Боловсрол  | 30396      |              | 1890         | 4765         | 5254         | 4811         | 3764         | 3793         | 4365        | 1429        | 254        | 73        |      |
|   | Хүний эрүүл мэнд ба нийгмийн халамжийн үйл ажиллагаа               | 14576      |              | 1245         | 2421         | 1740         | 2121         | 1576         | 2941         | 1526        | 1006        |            |           |      |
|   | Урлаг, үзвэр, тоглоом наадам                                       | 2924       | 74           | 537          | 860          | 633          | 512          | 138          |              | 170         |             |            |           |      |
|   | Үйлчилгээний бусад үйл ажиллагаа                                   | 6244       |              | 489          | 583          | 738          | 1646         | 998          | 1047         | 359         | 384         |            |           |      |
| Хүн хөлслөн ажиллуулдаг өрхийн үйл ажиллагаа              | 73   |            |              |              |              | 73           |              |              |              |             |             |            |           |      |
| Олон улсын байгууллага, суурин төлөөлөгчийн үйл ажиллагаа | 225  |            |              |              | 61           | 84           | 80           |              |              |             |             |            |           |      |
| <b>Дүн</b>  | <b>216679</b>  | <b>874</b> | <b>13698</b> | <b>33648</b> | <b>34888</b> | <b>35546</b> | <b>32704</b> | <b>31448</b> | <b>23786</b> | <b>7699</b> | <b>1765</b> | <b>525</b> | <b>97</b> |      |



Холбоо барих

18082 Улаанбаатар, Сонгинохайрхан дүүрэг  
27-р хороо Агарын гудамж  
Дэлхийн зөн ОУБ-ын байр  
Утас: 70171322, 70171660  
И-мэйл: [Songinokhairkhan@nso.mn](mailto:Songinokhairkhan@nso.mn)  
Вэб: [www.ubstat.mn](http://www.ubstat.mn)  
[www.shd.mn](http://www.shd.mn)



# СТАТИСТИКИЙН МЭДЭЭЛЛИЙГ ХЭРХЭН АВАХ ВЭ?



 Цахимаар:

[www.1212.mn](http://www.1212.mn)

Статистик мэдээллийн  
нэгдсэн сан

 [www.nso.mn](http://www.nso.mn)

Та статистик мэдээллийг байнга  
авч байхыг хүсвэл **ЭНД ДАРЖ**  
бүртгүүлнэ үү

Энэ хэсэгт өөрийн e-mail  
хаягаа бүртгүүлснээр  
статистикийн мэдээллийг  
цаг алдалгүй тогтмол авч  
байх болно.

**SOCIAL NETWORK**



[www.facebook.com/  
Статистик-Мэдээлэл](http://www.facebook.com/Статистик-Мэдээлэл)



[www.twitter.com/  
statistic\\_mn](http://www.twitter.com/statistic_mn)



Ухаалаг гар утас, таблет  
ашиглан статистик мэдээлэл  
авах ezStat аппликейшн



Статистикийн хэвлэмэл  
бүтээгдэхүүнийг унших  
Монстат аппликейшн



Download on the  
**App Store**

**Google play**



Утсаар:



Лавлах утас  
**1900-1212**