



Сонгинохайрхан дүүргийн статистикийн хэлтэс

ХӨДӨЛМӨР ЭРХЛЭЛТ-2021



2021 оны ажиллах хүчний судалгааны дүн



ХЯНАСАН:

Б. Баатарцогт СХД-ын Статистикийн хэлтсийн дарга

ТАНИЛЦУУЛГА БИЧСЭН:

Ж. Гүнчинлхам СХД-ын Статистикийн хэлтийн мэргэжилтэн

СОНГИНОХАЙРХАН ДҮҮРГИЙН СТАТИСТИКИЙН ХЭЛТЭС МОНГОЛ УЛС,
УЛААНБААТАР ХОТ
СОНГИНОХАЙРХАН ДҮҮРГИЙН 27-Р ХОРОО, ДЭЛХИЙН ЗӨНГИЙН БАЙРНЫ 2
ДАВХАРТ
Утас: 70171322, 70171660
Цахим хуудас: www.ubstat.mn
И-мэйл: songinokhairkhan@nso.mn
Веб: www.nso.mn
www.1212.mn

ХӨДӨЛМӨР ЭРХЛЭЛТ

Хөдөлмөрийн зах зээл маш хурдацтай өөрчлөгдөж буй өнөөгийн цаг үетэй хөл нийлүүлэн, хөдөлмөрийн зах зээлийн нөхцөл байдлыг бодитоор харахын тулд Олон улсын хөдөлмөрийн статистикчдын 19-р бага хурлын тогтоолыг өөрийн орны онцлогт тусган, ойлголт, тодорхойлолт, аргачлалаа шинэчлэн боловсронгуй болгох шаардлагын дагуу 2019 оны 1 дүгээр сараас эхлэн Үндэсний статистикийн хорооны дарга, Хөдөлмөр, нийгмийн хамгааллын сайдын 2019 оны А-09/08 тоот хамтарсан тушаалаар батлагдсан "Хөдөлмөр эрхлэлтийн статистикийн үзүүлэлтийг тооцох шинэчилсэн аргачлал"-ыг мөрдөж байна.

Хөдөлмөрийн статистикийн аргачлалыг шинэчилснээр хөдөлмөрийн зах зээлийн нөхцөл байдлын талаарх илүү нарийвчилсан мэдээлэл, түүнчлэн хөдөлмөрийн дутуу ашиглалтыг бүрэн харуулах статистикийн үзүүлэлтийг шинээр бий болгож, бодлого боловсруулагчдыг зохих мэдээллээр хангах юм.

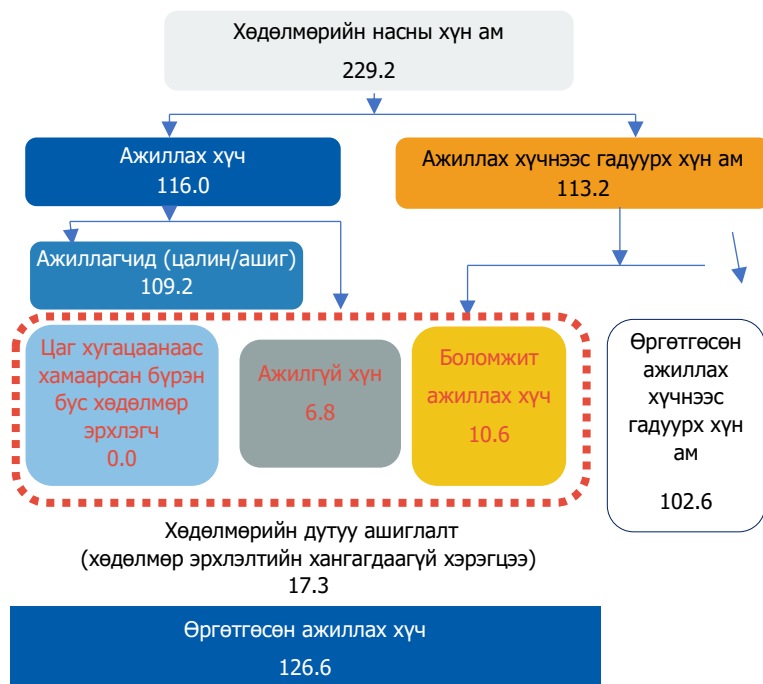
Олон улсын хөдөлмөрийн статистикчдын 19-р бага хурлын "Ажил, хөдөлмөр эрхлэлт, ажиллах хүчний дутуу ашиглалт"-ын талаарх тогтоолын дагуу хөдөлмөрийн статистикийн ойлголт, аргачлалд гарсан томоохон өөрчлөлтийг дурдвал:

- **Цалин хөлс, орлого олох зорилгоор ажиллаж буй ажиллагчдын** тодорхойлолт, үзүүлэлтийг сайжруулсан (Ингэснээр бусад төрлийн ажил, тухайлбал, өөрийн хэрэгцээнд зориулсан үйлдвэрлэл явуулж буй хүмүүс, цалингүй дадлагажигч ажилтан, сайн дурын ажилтан зэргийг ажиллагчдаас ялгах боломжтой болж байгаа юм).
- **Хөдөлмөрийн насны хүн амыг** 15 ба түүнээс дээш насаар тогтоосон.
- Ажиллагчдын **үндсэн ажлын** шалгуур нь хуучнаар хамгийн их цалин хөлс, орлого олдог ажил нь байсан бол шинэ аргачлалын дагуу цалин, орлогоос үл хамааран хамгийн их цаг зарцуулдаг ажлыг үндсэн ажил гэж тодорхойлсон.
- **Ажилгүй хүний** шалгуур шинэчлэгдэн, цалин хөлс, орлого олох ажилгүй, сүүлийн 30 хоногт ажил идэвхтэй хайсан БОЛОН тухайн 7 хоногтоо ажил хийхэд бэлэн байгаа гэсэн 3 шалгуурыг хангасан хүнийг хэлэх болсон. Өмнө нь "сүүлийн 2 шалгуурын аль нэгийг нь хангах" гэж авч үзэж байсан. Мөн насны дээд хязгааргүй болсон.
- Ажиллах хүчний дутуу ашиглалтыг хэмжих уламжлалт үзүүлэлт буюу ажилгүй хүн, ажилгүйдлийн түвшнээс илүү өргөн хүрээний **хөдөлмөрийн дутуу ашиглалт, түүний түвшнүүд** бүхий шинэ үзүүлэлтүүдийг бий болгосон.

1. ХӨДӨЛМӨРИЙН НАСНЫ ХҮН АМЫН ХӨДӨЛМӨРИЙН ЗАХ ЗЭЭЛ ДЭХ ОРОЛЦОО

Ажиллах хүчний судалгааны 2021 оны дүүргийн дүнгээр улсын хэмжээнд хөдөлмөрийн насны буюу 15, түүнээс дээш насны 229.2 мянган хүн байгаагийн 102.9 (44.8%) мянга нь эрэгтэй, 126,3 (55.2%) мянга нь эмэгтэйчүүд байна.

ЗУРАГ 1. 15, ТҮҮНЭЭС ДЭЭШ НАСНЫ ХҮН АМЫН ХӨДӨЛМӨРИЙН ЗАХ ЗЭЭЛ ДЭХ ОРОЛЦОО, 2021 оны байдлаар



Хөдөлмөрийн насны хүн амын хөдөлмөрийн зах зээлд дэх оролцоог авч үзэхэд, 116.0 (50.6%) мянга нь ажиллах хүч, 113.2 (49.4%) мянга нь ажиллах хүчнээс гадуурх хүн ам байна.

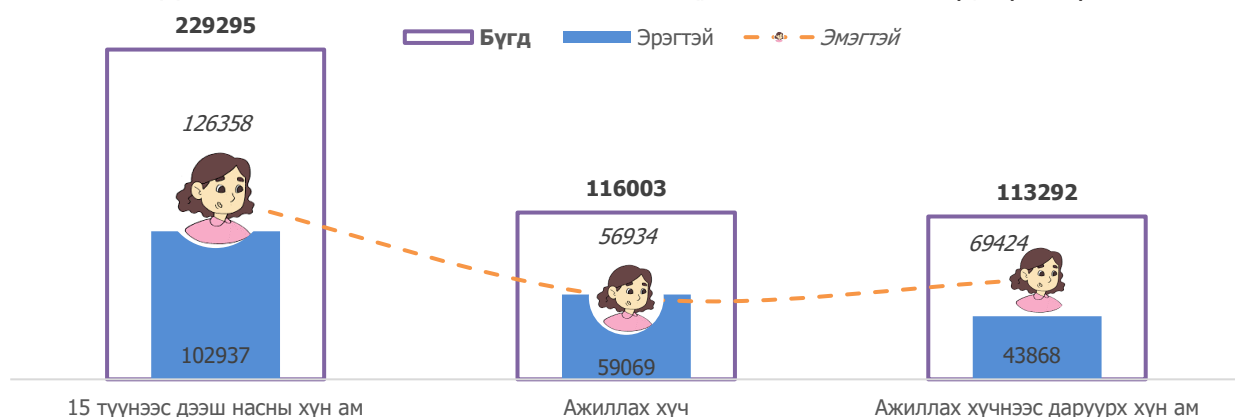
Ажиллах хүчний¹ 109.2 (94.1%) мянга нь цалин хөлс, орлого олох зорилгоор хөдөлмөр эрхэлж байгаа ажиллагчид, 6.8 (5.9%) мянга нь хөдөлмөрийн дутуу ашиглалтын нэг бүлэг болох ажилгүй хүн (цалин хөлс, орлого олох ажилгүй, сүүлийн 30 хоногт ажил идэвхтэй хайсан БОЛОН

тухайн 7 хоногтоо ажил хийхэд бэлэн байгаа хүн) байна.

Харин ажиллах хүчнээс гадуурх хүн амын 10.6 (9.3%) мянга нь боломжит ажиллах хүч (цалин хөлс, орлого олох ажилгүй, сүүлийн 30 хоногт ажил идэвхтэй хайсан ЭСВЭЛ тухайн 7 хоногтоо ажил хийхэд бэлэн байгаа хүн) байна. Боломжит ажиллах хүчний бүлэг нь тухайн сум, орон нутагт нь ажлын байр бий болох эсвэл ажил хийх нөхцөл нь бүрдвэл хөдөлмөрийн зах зээлд идэвхтэй оролцож эхлэх, ажиллах хүчний эгнээнд шилжихэд бэлэн байгаа хүн ам юм. Энэ утгаараа ажиллах хүчинд ороход боломжит бүлэг гэж үзэн, ажиллах хүчинд нэмж, өргөн утгаар нь өргөтгөсөн ажиллах хүч гэж авч үздэг.

¹Тухайн хугацаанд зөвхөн хөдөлмөр эрхлэлтийн ажлын хэлбэрийн хүрээнд, цалин хөлс, орлого олох зорилгоор бусдын хэрэглээнд зориулан бүтээгдэхүүн үйлдвэрлэх, үйлчилгээ үзүүлэхэд хүч хөдөлмөрөө нийлүүлж байгаа ажиллагчид болон нийлүүлэхэд бэлэн байгаа ажилгүй хүн юм.

ЗУРАГ 2. ХӨДӨЛМӨРИЙН НАСНЫ ХҮН АМЫН БҮТЭЦ, 2021оны байдлаар, хүйсээр



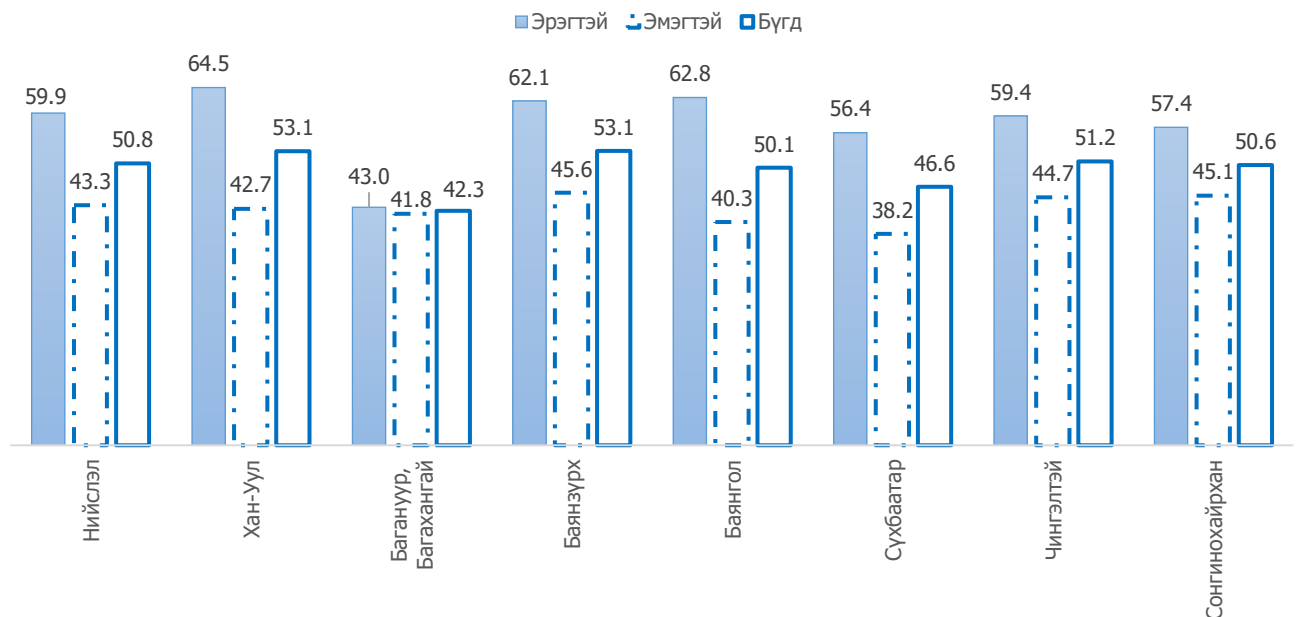
ХҮСНЭГТ 1. 15, ТҮҮНЭЭС ДЭЭШ НАСНЫ ХҮН АМЫН ХӨДӨЛМӨРИЙН ЗАХ ЗЭЭЛ ДЭХ ОРОЛЦОО, хүйсээр

Үзүүлэлт	Бүгд		Хүйсээр			
	Тоо	%	Эрэгтэй		Эмэгтэй	
	Тоо	%	Тоо	%	Тоо	%
Нийслэл						
Ажиллах хүч	516903	100	275669	53.4	241234	46.6
- Ажиллагчид	475806	100	249943	52.5	225863	47.5
- Цаг хугацаанаас хамаарсан бүрэн бус хөдөлмөр эрхлэгч	1149	100	469	40.9	680	59.1
- Ажилгүй иргэд	41097	100	25726	62.6	15371	37.4
Ажиллах хүчнээс гадуурх хүн ам	499792	100	184177	36.9	315615	63.1
-Боломжит ажиллах хүч	42093	100	23570	55.9	18523	44.1
-Бусад ажиллах хүчнээс гадуурх хүн ам	457699	100	160607	35.1	297092	64.9
Ажиллах хүчний оролцооны түвшин, %	-	50.8	-	59.9	-	43.3
Хөдөлмөр эрхлэлтийн түвшин, %	-	46.8	-	54.4	-	40.6
Хөдөлмөрийн дутуу ашиглалтын нийлмэл түвшин, %	-	15.1	-	16.6	-	13.3
Ажилгүйдлийн түвшин, %	-	8.0	-	9.3	-	6.4
Цаг хугацаанаас хамаарсан бүрэн бус хөдөлмөр эрхлэлт болон ажилгүйдлийн нэгдсэн түвшин, %	-	8.2	-	9.5	-	6.7
Ажилгүй хүн болон боломжит ажиллах хүчний нэгдсэн түвшин, %	-	14.9	-	16.5	-	13
Сонгинохайрхан дүүрэгт						
Ажиллах хүч	116003	100	59069	51	56934	49
-Ажиллагчид	109292	100	55407	50.7	53885	49.3
-Ажилгүй хүн	6711	100	3662	54.6	3049	45.4
Ажиллах хүчнээс гадуурх хүн ам	113292	100	43868	38.8	69424	61.2
-Боломжит ажиллах хүч	10687	100	6111	57.2	4576	42.8
-Бусад ажиллах хүчнээс гадуурх хүн ам	102605	100	37757	36.7	64848	63.3
Ажиллах хүчний оролцооны түвшин, %	-	50.6	-	57.4	-	45.1
Хөдөлмөр эрхлэлтийн түвшин, %	-	47.7	-	53.8	-	42.6
Хөдөлмөрийн дутуу ашиглалтын нийлмэл түвшин, %	-	13.7	-	15	-	12.4
Ажилгүйдлийн түвшин, %	-	5.8	-	6.2	-	5.4
Цаг хугацаанаас хамаарсан бүрэн бус хөдөлмөр эрхлэлт болон ажилгүйдлийн нэгдсэн түвшин, %	-	5.8	-	6.2	-	5.4
Ажилгүй хүн болон боломжит ажиллах хүчний нэгдсэн түвшин, %	-	13.7	-	15	-	12.4

Ажиллах хүчний 516.9 мянга нь Нийслэлд, 116 (22.4%) мянга нь Сонгинохайрхан дүүрэгт байгаа бол ажиллах хүчнээс гадуурх хүн амын 499.7 мянга нь Нийслэлд, 113.3 (22.6%) мянга нь Сонгинохайрхан дүүрэгт амьдарч байна.

Хөдөлмөрийн насны хүн амын бүтцийн дээрх (зураг-2) өөрчлөлтийн улмаас ажиллах хүчний оролцооны түвшин эрэгтэйчүүд нь эмэгтэйчүүдээсээ 2 нэгж хувиар, хөдөлмөр эрхлэлтийн түвшин нь 10.3 нэгж хувиар тус бүр илүү байна.

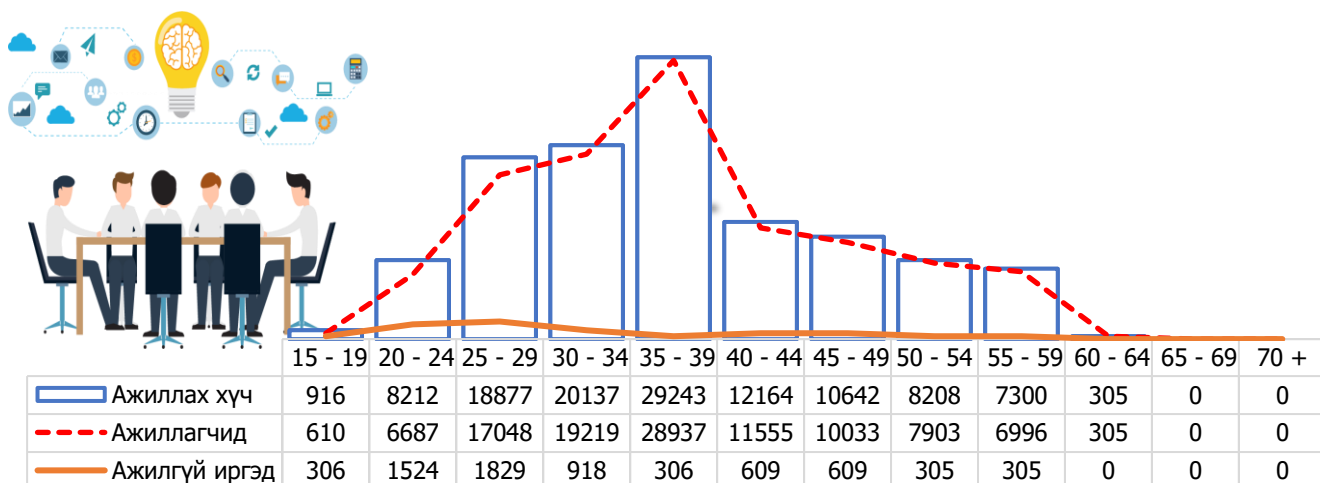
ЗУРАГ 3. АЖИЛЛАХ ХҮЧНИЙ ОРОЛЦОО НИЙСЛЭЛ, ДҮҮРГЭЭР, ХҮЙСЭЭР, ХУВИАР



Ажиллах хүчний оролцооны түвшин (АХОТ) буюу хөдөлмөрийн насны хүн амд ажиллах хүчний эзлэх хувийн жин Улаанбаатарт 50.8 хувь, хүйсийн хувьд эрэгтэйчүүдийнх 59.9 хувь, эмэгтэйчүүдийнх 50.8 хувьтай байна. Эрэгтэйчүүдийн АХОТ эмэгтэйчүүдийнхээс 9.1 нэгж хувиар өндөр байна. Харин Сонгинохайрхан дүүргийн хувьд АХОТ 50.6 хувь, хүйсийн хувьд эрэгтэйчүүдийнх 57.4 хувь, эмэгтэйчүүдийнх 50.6 хувьтай байна. Эрэгтэйчүүдийн АХОТ эмэгтэйчүүдийнхээс 6.8 нэгж хувиар өндөр байна.

Бүх насны бүлэгээс харахад ажиллах хүчний 35-39 насны хүмүүс бусад наснуудаасаа илүү ажил эрхэлдэг нь доорх графикаас харагдаж байна. Тухайлбал, 15-19, 60-64, болон 65-аас дээш насны бүлэг тус бүр ажил эрхлэлт харьцангуй бага байна. Харин 25-29, 30-39 насны бүлгийнхэний нийт ажиллах хүч 29243 ажиллагчид нь 28937 байгаа бол ажилгүй иргэдийн тоо 306 байна. Ажилгүй иргэдийн ихэнх хувийг 20-24 насныхан эзэлж байна.

ЗУРАГ 4. АЖИЛЛАХ ХҮЧ = АЖИЛЛАГЧИД+АЖИЛГҮЙ ИРГЭД, насны бүлэг

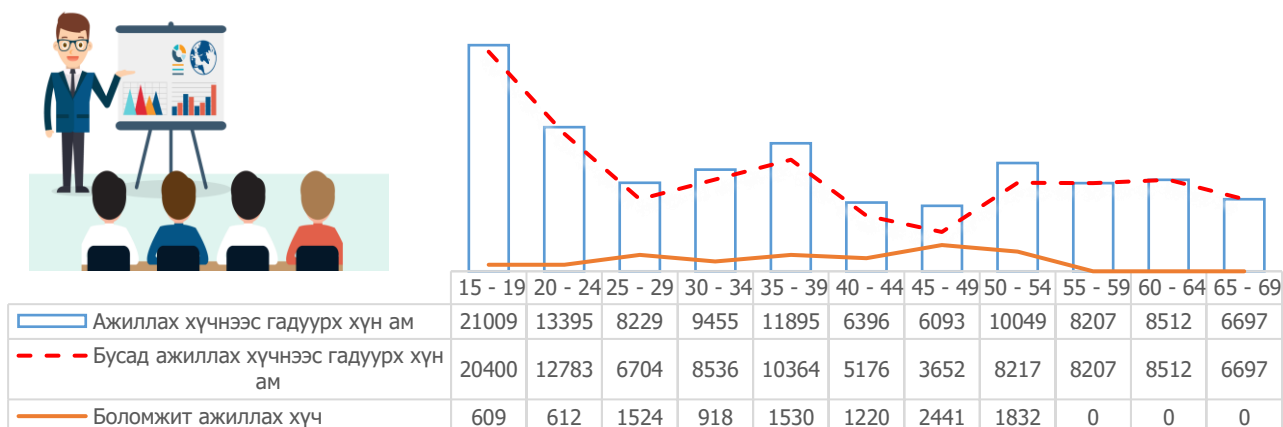


Ажиллах хүчнээс гадуурх хүн ам гэж сургуульд суралцаж байгаа, гэрийн ажилтай, өндөр настан, өндөр насны тэтгэвэр тогтоолгосон, хөгжлийн бэрхшээлтэй болон ажил хайх итгэл алдарсан зэрэг шалтгаанаар тухайн хугацаанд ажиллах хүчинд хамаарахгүй хөдөлмөрийн насны хүн амыг ойлгоно. Ажиллах хүчнээс гадуурх хүн амаас энэ боломжит ажиллах хүчийг тодорхойлно. Мөн ажиллах хүч болон боломжит ажиллах хүч хоёрын нийлбэрээр өргөтгөсөн ажиллах хүч илэрхийлэгдэнэ.

Боломжит ажиллах хүч гэж цалин хөлс, орлого олох зорилгоор хөдөлмөр эрхлэхийг сонирхож байгаа боловч тодорхой нөхцөл байдлын улмаас ажил хайх оролдлого нь хязгаарлагдсан эсвэл шууд ажил хийх боломжгүй байгаа, тухайн хугацаанд хөдөлмөр эрхлээгүй хүн юм. Боломжит ажиллах хүчинд дараах хүмүүсийг хамааруулна.

- Ажил хийхэд бэлэн биш байгаа ажил хайгч буюу ажил хайх оролдлого хийж байсан ч тухайн хугацаанд ажил хийхэд бэлэн биш, боломжгүй байгаа хүн;
- Ажил хайгаагүй ч ажил хийх боломжтой хүн буюу ажил хайх оролдлого хийгээгүй ч ажил хийх хүсэлтэй, ажил хийхэд бэлэн байгаа хүн.

ЗУРАГ 5. АЖИЛЛАХ ХҮЧНЭЭС ГАДУУРХ ХҮН АМ, насны бүлэг



2. АЖИЛЛАГЧИД

Ажиллагч гэж зөвхөн хөдөлмөр эрхлэлтийн ажлын хэлбэрийн хүрээнд, цалин хөлс, орлого олох зорилгоор бүтээгдэхүүн үйлдвэрлэж, үйлчилгээ үзүүлж буй хөдөлмөрийн насны хүнийг хэлнэ. Хөдөлмөр эрхлэгчдийг ажлын байрандаа байгаа болон түр эзгүй байгаа гэж хоёр бүлэгт хувааж авч үзнэ.

Ажиллах хүч 116003 байгаагаас ажиллагчид 109292 (94.2%), ажилгүй иргэд 6711 (5.8%) байна.

Хүснэгт 2. Ажиллагчид, эдийн засгийн үйл ажиллагааны салбарын ангиллаар, хүйсээр

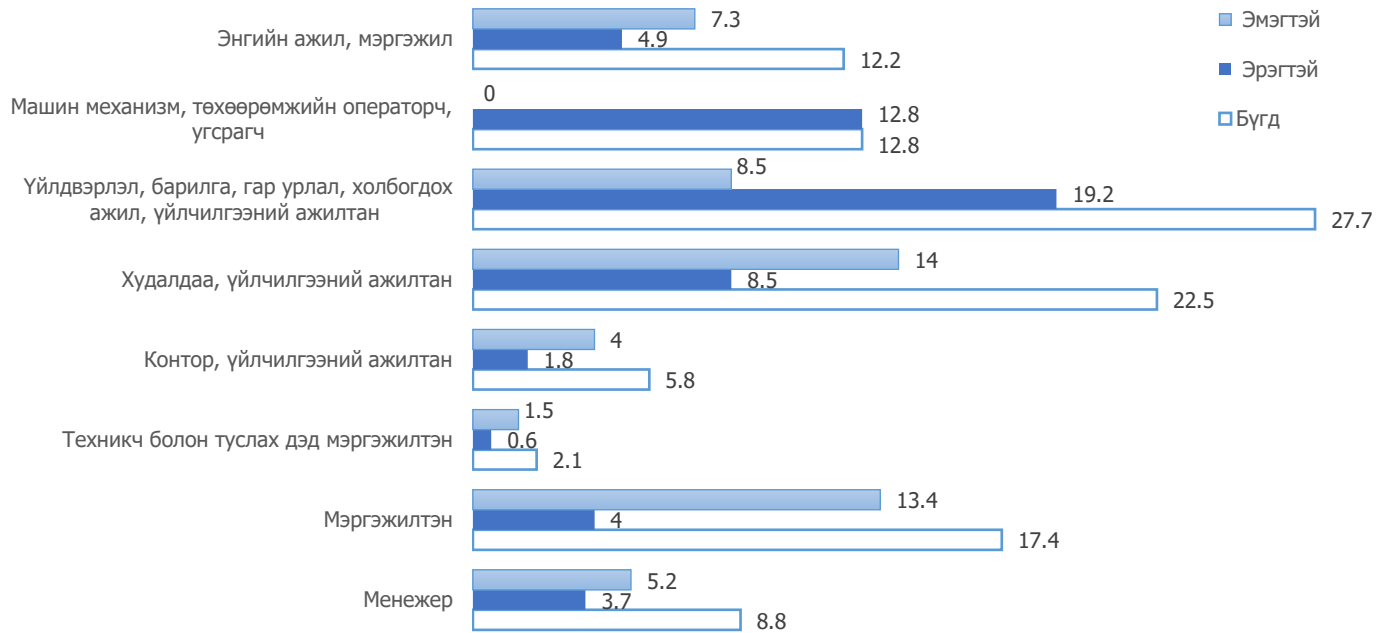
Салбар	Бүгд	Эрэгтэй	Эмэгтэй
	109292	55407	53885
Уул уурхай, олборлолт	4273	3355	918
Боловсруулах үйлдвэрлэл	21922	9739	12183
Цахилгаан, хий, уур, агааржуулалт	1218	1218	-
Усан хангамж, бохир ус зайлуулах систем, хог, хаягдлын менежмент	608	608	-
Барилга	19174	16135	3039
Бөөний болон жижиглэн худалдаа, машин мотоциклийн засвар үйлчилгээ	15841	7320	8521
Тээвэр ба агуулахын үйл ажиллагаа	3950	3950	-
Зочид буудал, байр сууц болон нийтийн хоолны үйлчилгээ	8832	1526	7306
Мэдээлэл, холбоо	1816	604	1212
Санхүүгийн болон даатгалын үйл ажиллагаа	3346	1218	2127
Мэргэжлийн шинжлэх ухаан болон техникийн үйл ажиллагаа	1208	908	300
Удирдлагын болон дэмжлэг үзүүлэх үйл ажиллагаа	2432	1520	912
Төрийн удирдлага ба батлан хамгаалах үйл ажиллагаа, албан журмын	7606	5180	2426
Боловсрол	10060	306	9754
Хүний эрүүл мэнд ба нийгмийн халамжийн үйл ажиллагаа	2143	-	2143
Урлаг, үзвэр, тоглоом наадам	-	-	-
Үйлчилгээний бусад үйл ажиллагаа	4256	1820	2436
Хүн хөлслөн ажиллуулдаг өрхийн үйл ажиллагаа	300	-	300
Олон улсын байгууллага, суурин төлөөлөгчийн үйл ажиллагаа	306	-	306

Эдийн засгийн үйл ажиллагааны салбарын эрэгтэйчүүдийн ажиллах хүчний оролцооны түвшин эмэгтэйчүүдийнхээс их байна.

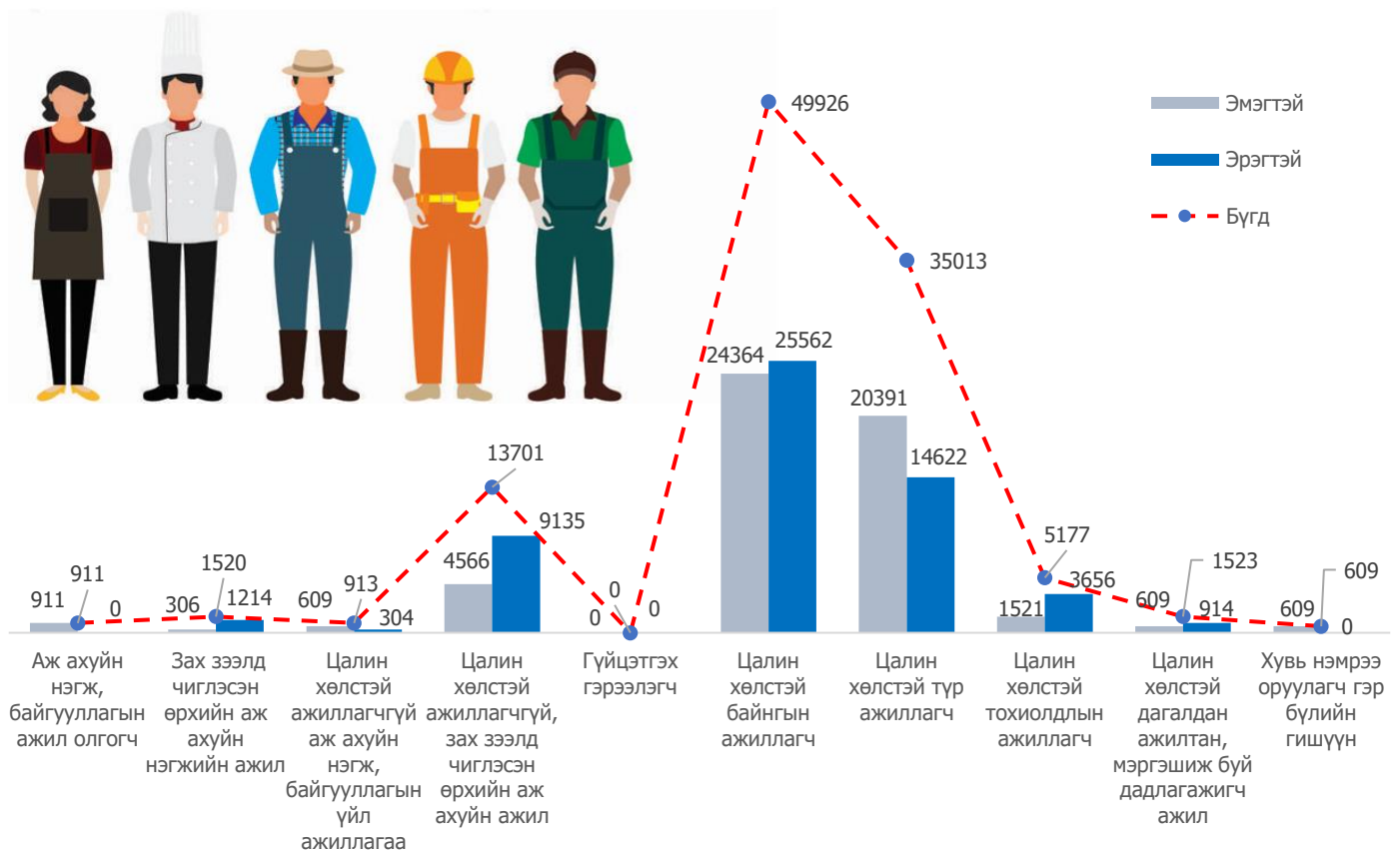
Эдийн засгийн үйл ажиллагааны салбараар нь авч үзвэл хүн хөлслөн ажиллуулдаг өрхийн үйл ажиллагаа - 300, олон улсын байгууллага, суурин төлөөлөгчийн үйл ажиллагаа-306, усан хангамж, бохир ус зайлуулах систем, хог, хаягдлын менежмент - 608 тус салбарууд нь бусад салбаруудаасаа харьцангуй бага байна. Харин боловсруулах үйлдвэрлэлийн салбарынх (21922), барилгын салбарынх (19174), Бөөний болон жижиглэн худалдаа, машин мотоциклийн засвар үйлчилгээ салбарынх (15841) эдгээр салбарууд нь бусадыгаа бодвол илүү байна.

Хөдөлмөр эрхэлж буй хүн амыг ажил мэргэжлээр нь авч үзвэл 27.7 (25.3%) мянга нь үйлдвэрлэл, барилга, гар урлал, холбогдох ажил, үйлчилгээний ажилтаны 19.2 (69.3%)-ийг эрэгтэйчүүд, 8.5 (30.7%) эмэгтэйчүүд эзэлж байна. 22.5 (20.6%) мянга нь худалдаа, үйлчилгээ, 17.4 (15.9%) мянга нь мэргэжилтэн, 12.8 (11.7%) мянга нь механизм, төхөөрөмжийн операторч, угсрагч чиглэлээр ажил эрхэлж байна.

Зураг 6. Ажиллагчид, ажил мэргэжлийн ангилал, хүйсээр, мянган хүнээр



Зураг 7. Ажиллагчид, хөдөлмөр эрхлэлтийн статус, хүйсээр



Хүснэгт 3. Ажиллагчид, насны бүлгээр, хүйсээр

Насны бүлэг	Бүгд	Эрэгтэй	Эмэгтэй
15 - 19	610	610	-
20 - 24	6687	4257	2430
25 - 29	17048	8825	8224
30 - 34	19219	12515	6703
35 - 39	28937	14916	14022
40 - 44	11555	4861	6694
45 - 49	10033	3650	6382
50 - 54	7903	1518	6385
55 - 59	6996	3951	3045
60 - 64	305	305	-
65 - 69	-	-	-
70 +	-	-	-
Бүгд	109292	55407	53885

Бүх насны бүлэгт эрэгтэйчүүдийн ажиллах хүчний оролцооны түвшин эмэгтэйчүүдийнхээс их байна. Тухайлбал, 25-29, 30-34 болон 35-39 насны бүлэгийн хүмүүс илүү хөдөлмөр эрхэлдэг нь дээрх зжргаас харагдаж байна. Харин 15-19, 60-64 болон 65-аас дээш насны бүлэгт ажил эрхлэлт нь харьцангуй бага учир нь хүүхэд, өндөр настан, хөдөлмөр эрхлэх боломжгүй хүмүүс байна. 20-34 насны эмэгтэйчүүд энэ насанд хүүхэд төрүүлэх, асрах зорилгоор ажиллах хүчний эгнээнээс гардаг бөгөөд хүүхдүүд нь өсөж томрохын хирээр ажиллах

хүчний эгнээнд эргэн ордог байна.

3. АЖИЛГҮЙ ИРГЭД

Ажилгүй хүн гэж сүүлийн 7 хоногт хөдөлмөр эрхлээгүй, хөдөлмөр эрхлэх зорилгоор ажил хайж байгаа болон ажил хийхэд бэлэн байгаа хөдөлмөрийн насны хүн юм

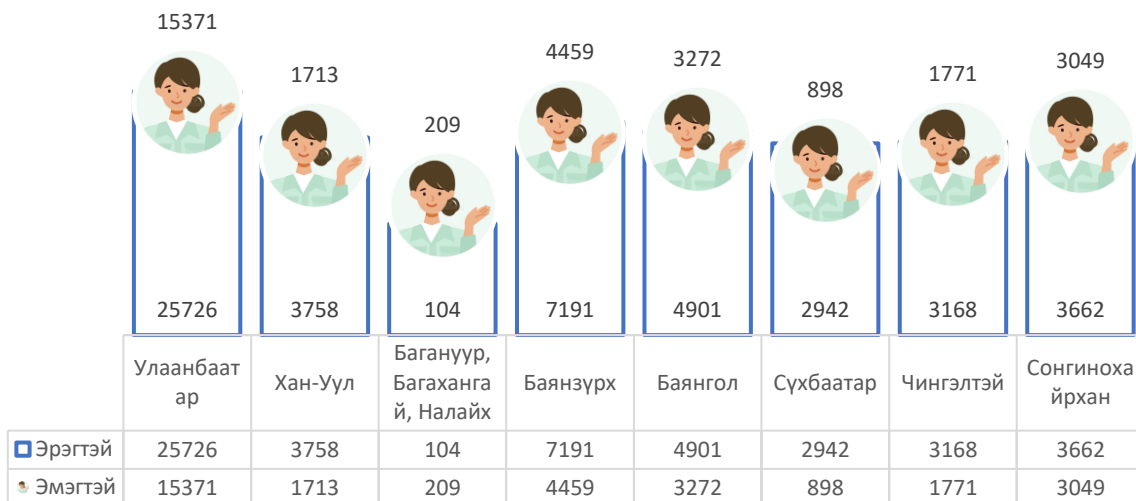
а. **хөдөлмөр эрхлээгүй** гэж тухайн хугацаанд буюу сүүлийн 7 хоногт цалин хөлс, орлого олох зорилгоор ямар нэгэн ажил хийгээгүй, ажиллагч гэдэг тодорхойлолтод хамаарахгүй байхыг

б. **ажил хийхэд бэлэн** гэж тухайн хугацаанд буюу сүүлийн 7 хоногт эсвэл тухайн хугацаанаас хойш ирэх хоёр долоо хоногт ажил хийж эхлэхэд бэлэн байхыг

в. **ажил хайж байгаа** гэж сүүлийн дөрвөн долоо хоногт цалин хөлс, орлого олох зорилгоор ямар нэгэн хэлбэрээр ажил хайсан эсвэл хувийн бизнес эхлүүлэх оролдлого хийсэн хүн юм. Ажил хайх гэдгийг ажилд зуучлах төрийн болон хувийн байгууллагад бүртгүүлэх, ажлын байрны талаар мэдээлэл авч ажил олгогчтой холбогдсон, ажлын зар, цахим хуудсаар ажил олгогчид хандах, нийтийн үйлчилгээний газруудын мэдээллийн самбар, хэвлэл мэдээллийн хэрэгсэлд зар тавих гэх мэт ажил олох оролдлого идэвхтэй хийхийг ойлгоно. Харин ажлын байрны талаар мэдээлэл авсан ч ажил олгогчид хандаагүй бол идэвхтэй оролдлого хийсэн гэж үзэхгүй.

Ажилгүй иргэдийг нийслэлтэй харьцуулж харахад Баянзүрх дүүрэгт ажилгүй иргэд бусад дүүргүүдээсээ өндөр байна. Сонгинохайрхан дүүрэгт ажилгүй иргэд 6.7 мянган хүн байгаагаас эрэгтэй нь 3.7 мян, эмэгтэй нь 3 мян байна. Дүүргүүдийн ажилгүй иргэдийн эмэгтэйчүүдийн ажиллах хүчний оролцооны түвшин эрэгтэйчүүдийнхээс бага байна.

Зураг 8. Ажилгүй иргэд, нийслэл, дүүргээр, хүйсээр



Нийт ажилгүй иргэдийн ажилгүй байгаа шалтгаан нь ажил хайгаад олдохгүй байсан 2140, жирэмсэн/хүүхэд асарсан 915, үүсээд байгаа цар тахалтай холбоотой 917 тус шалтгаануудаас үүдээд ажилгүй иргэдийн тоо их байна. Ажиллах хүчнээс гадуурх хүн амын ихэнх хувийг тэтгэвэрт гарсан, суралцдагь жирэмсэн/хүүхэд асардаг иргэд эзэлж байна.

Хүснэгт 4. Ажилгүй байгаа шалтгаан

Ажилгүй байгаа шалтгаан	Ажилгүй иргэд	Ажиллах хүчнээс гадуурх хүн ам
Суралцдаг	-	26787
Тэтгэвэрт гарсан	-	27371
Өвчтэй	-	4575
Хөгжлийн бэрхшээлтэй	-	7321
Жирэмсэн/хүүхэд асарсан	915	23463
Бусдыг асарсан	-	4272
Тухайн жилд сургууль төгссөн	609	611
Хүүхдээ сургуульд сургахаар	0	612
Цомхотголд орсон	0	612
Улирлын чанартай ажил хийдэг болохоор	305	2741
Мэргэжил, дадлага туршлага байхгүй	0	1525
Мэргэжилд тохирох ажил олдохгүй	609	1521
Ажил хайгаад олдохгүй байгаа	2140	2744
Ажиллах сонирхолгүй байсан	305	304
Цалин бага учраас	609	-
Бусад	303	3035
Малчин	-	306
Үүсээд байгаа цар тахалтай холбоотой	917	5491
Бүгд	6711	113292

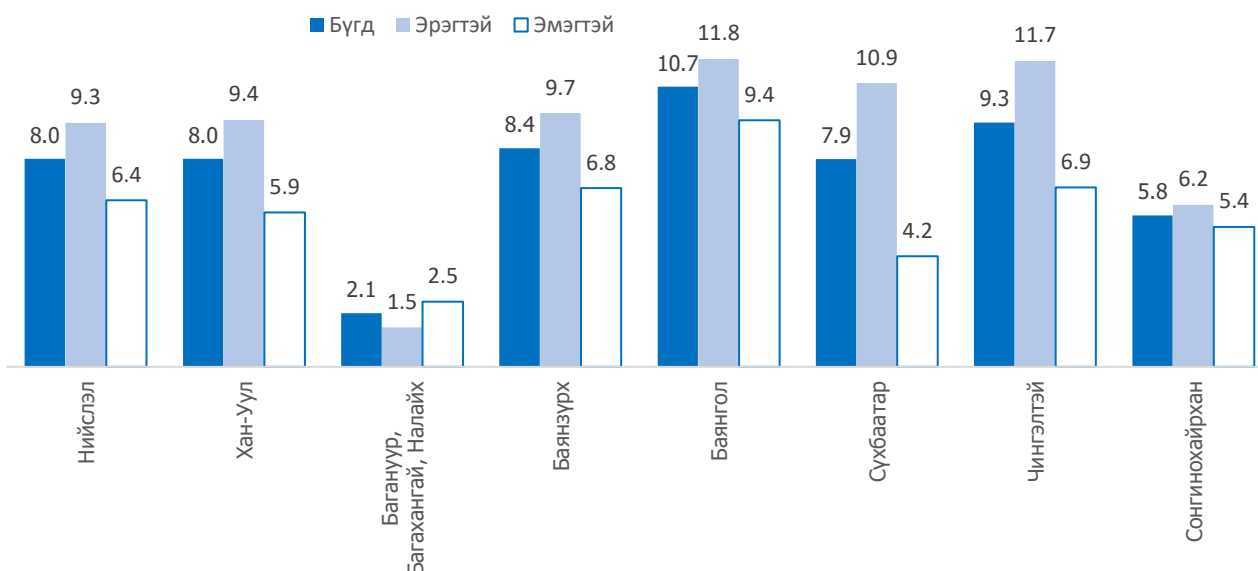
4. ХӨДӨЛМӨРИЙН ДУТУУ АШИГЛАЛТЫН ТҮВШИН

Ажилгүйдлийн түвшин: Ажилгүй хүний тоог ажиллах хүчний тоонд харьцуулж тооцно. (ХДАТ-1)

$$\text{ХДАТ} = \frac{\text{Ажилгүй хүний тоо}}{\text{Ажиллах хүч}} * 100\%$$

Ажилгүйдлийн түвшин Нийслэлд 8%, эрэгтэй нь 9.3%, эмэгтэй нь 6.4% байгаа бол Сонгинохайрхан дүүрэгт 5.8%, эрэгтэй нь 6.2%, эмэгтэй нь 5.4% байна.

Зураг 9. Ажилгүйдлийн түвшин, нийслэл, дүүргээр, хүйсээр, хувиар

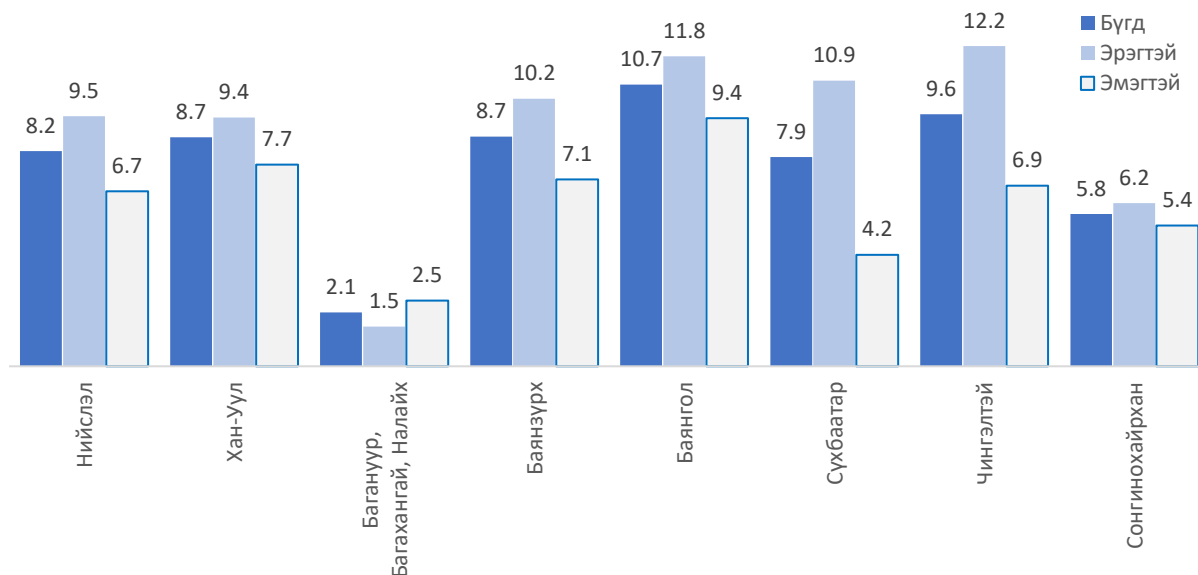


Цаг хугацаанаас хамаарсан бүрэн бус хөдөлмөр эрхлэлт болон ажилгүйдлийн нэгдсэн түвшин: Цаг хугацаанаас хамаарсан бүрэн бус хөдөлмөр эрхлэгчид болон ажилгүй хүний тооны нийлбэрийг ажиллах хүчний тоонд харьцуулж тооцно. (ХДАТ-2)

$$\text{ХДАТ}_2 = \frac{\text{Ажилгүй хүний тоо} + \text{ЦХХББХЭ}}{\text{Ажиллах хүч}} * 100\%$$

Цаг хугацаанаас хамаарсан бүрэн бус хөдөлмөр эрхлэлт нийслэлд 8.2%, эрэгтэй нь 9.5%, эмэгтэй нь 6.7% байгаа бол Сонгинохайрхан дүүрэгт 5.8% , эрэгтэй - 12.2%, эмэгтэй - 5.4% байна. Бусад дүүргүүдээс Баянзүрх дүүрэг 8.7%, Баянгол дүүрэг 10.7%, Багануур, Багахангай, Налайх 2.1% байна.

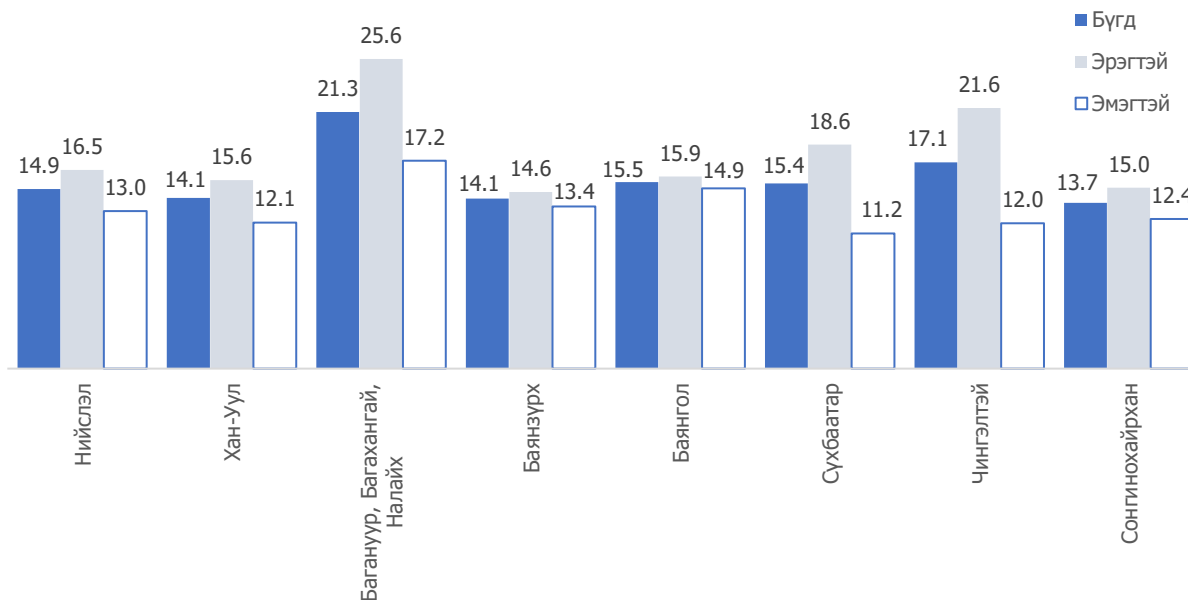
Зураг 10. Цаг хугацаанаас хамаарсан бүрэн бус хөдөлмөр эрхлэлт, нийслэл, дүүрэг, хүйсээр хувиар



Ажилгүй хүн болон боломжит ажиллах хүчний нэгдсэн түвшин: Боломжит ажиллах хүч болон ажилгүй хүний тооны нийлбэрийг өргөтгөсөн ажиллах хүчний тоонд харьцуулж тооцно (ХДАТ-3)

$$\text{ХДАТ}_3 = \frac{\text{Ажилгүй хүний тоо} + \text{боломжит ажиллах хүч}}{\text{Өргөтгөсөн ажиллах хүч}} * 100\%$$

Зураг 11. ХДАТ-3, нийслэл, дүүрэг, хүйсээр, хувиар

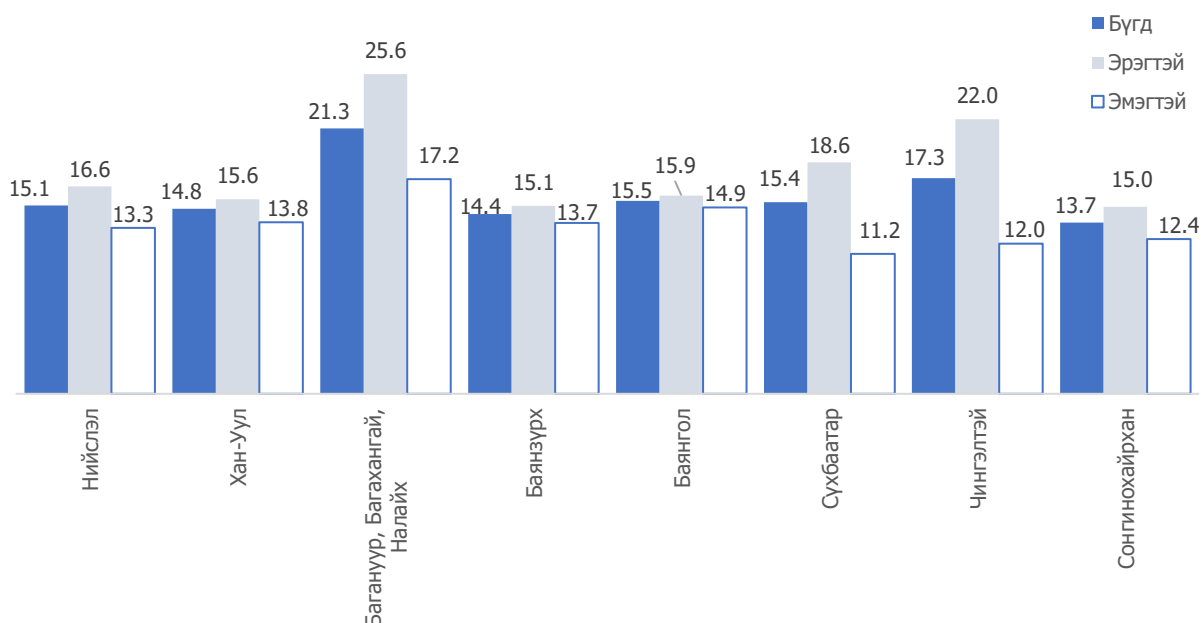


Ажилгүй хүн болон боломжит ажиллах хүчний нэгдсэн түвшин нь Нийслэл 14.9% байгаа бол Сонгинохайрхан дүүрэгт 13.7%, эрэгтэй нь 15.0%, эмэгтэй нь 12.4% байна. Тэгвэл бусад дүүргүүдийг харвал Сүхбаатар 14.5%, Чингэлтэй 17.1%, Багануур, Багахангай, Налайх 21.3% байна.

Хөдөлмөрийн дутуу ашиглалтын нийлмэл түвшин: Хөдөлмөрийн дутуу ашиглалт буюу ажилгүй хүн, цаг хугацаанаас хамаарсан бүрэн бус хөдөлмөр эрхлэгч болон боломжит ажиллах хүчний тооны нийлбэрийг өргөтгөсөн ажиллах хүчний тоонд харьцуулж тооцно. (ХДАТ-4)

$$\text{ХДАТ}_4 = \frac{\text{Ажилгүй хүн} + \text{ЦХХББХЭ} + \text{БАХах хүч}}{\text{Өргөтгөсөн ажиллах хүч}} * 100\%$$

Зураг 12. ХДАТ-4, нийслэл, дүүргээр, хүйсээр, хувиар



Хөдөлмөрийн дутуу ашиглалтын нийлмэл түвшин нь Нийслэл 15.1% байгаа бол Сонгинохайрхан дүүрэгт 13.7%, эрэгтэй нь 15.0%, эмэгтэй нь 12.4% байна. Бусад дүүргүүдийг харвал Багануур, Багахангай, Налайх 21.3%, Чингэлтэй 17.3%, Баянзүрх 14.4%, Хан-уул 14.8% байна.

Сонгинохайрхан дүүргийн
Статистикийн хэлтэст эмхэтгэн
бэлтгэв.