



ЧИНГЭЛТЭЙ ДҮҮРГИЙН ЗАСАГ ДАРГЫН ДЭРГЭДЭХ  
СТАТИСТИКИЙН ХЭЛТЭС



# ХӨДӨЛМӨР ЭРХЛЭЛТ-2014



УЛААНБААТАР ХОТ  
2015 ОН

Хөдөлмөр эрхлэлтийн судалгаагаар 2014 оны жилийн эцсийн байдлаар хөдөлмөрийн насны хүн ам 104544, эдийн засгийн идэвхтэй хүн ам 83001, хөдөлмөрийн насны өдрийн ангид суралцагсад 10416, хөдөлмөрийн насны хөдөлмөрийн чадваргүй иргэд 3513 болсон байна.

Үгээр нь:

Эдийн засгийн ачаалал 92.2 хувь байгаа нь өмнөх оноос 2.4 пунктээр буурсан байна. Энэ нь нийт хүн амд эзлэх эдийн засгийн идэвхтэй хүн амын тоо буурч, эдийн засгийн ачаалал багасч байгааг харуулж байна.

Хүснэгт 1. Эдийн засгийн ачаалал, 2009-2014 он

	2009	2010	2011	2012	2013	2014
Эдийн засгийн идэвхтэй хүн ам	62578	69914	80509	79270	80073	83001
Эдийн засгийн идэвхгүй хүн ам	77187	77524	72608	74663	75786	76513
<b>Үгээр нь</b>	<b>123.3</b>	<b>110.9</b>	<b>90.2</b>	<b>94.2</b>	<b>94.6</b>	<b>92.2</b>

Эдийн засгийн идэвхгүй хүн амын тоо 76513 болсон байна. Эдийн засгийн идэвхгүй хүн амд хөдөлмөрийн нөхцөл, онцлогоос шалтгаалан тэтгэврийн наснаас өмнө тэтгэвэр, тэтгэмж тогтоолгосон хүн ам, хөдөлмөрийн чадвараа 6 сараас дээш хугацаагаар түр болон бүрэн алдсан иргэн, хөдөлмөрийн насны өдрөөр суралцагч, хүндэтгэх ба хүндэтгэх бус шалтгаанаар хөдөлмөр эрхлээгүй болон хөдөлмөрийн насанд хүрээгүй хүн амыг хамруулсан.

Хүн ам зүйн ачаалал нь хөдөлмөрийн насны 100 хүнд ногдох тэжээлгэгчийн тоо буюу хөдөлмөрийн бус насны хүн амын нийгэмд үзүүлж буй ачааллыг харуулна. Энэ нь насны бүтцээс шууд хамаардаг үзүүлэлт ба 2014 оны байдлаар 44.7 буюу хөдөлмөрийн насны 100 хүн тутамд хөдөлмөрийн бус насны 44 хүн ногдож байна.

Хүснэгт 2. Хүн ам зүйн ачаалал

	2009	2010	2011	2012	2013	2014
0-14 насны хүн ам	34666	36836	39055	40327	41399	43137
65 ба түүнээс дээш насны хүн ам	5730	5512	5789	5854	6010	6175
15-64 насны хүн ам	99369	105090	108273	107752	108450	110202
<b>Хүн ам зүйн ачаалал</b>	<b>40.7</b>	<b>40.3</b>	<b>41.4</b>	<b>42.9</b>	<b>43.7</b>	<b>44.7</b>

Зураг 1. Эдийн засгийн ачаалал, хүн ам зүйн ачаалал, 2009-2014 он



Зураг 2. Ажиллах хүчний идэвхийн коэффициент, ажиллах хүчний оролцооны түвшин, 2009-2014 он



Àæëëääõ õ¿:í èé èäýáðëéí áð°í ðëé êí ýò ô èöáí ò :

Ажигдах хүчний идэвхийн ерөнхий коэффициент 52.0 хувь байгаа нь өмнөх оноос 0.6 пунктээр өссөн байна. Энэ нь нийт хүн амд эзлэх эдийн засгийн идэвхтэй хүн амын тоо нэмэгдэж байгааг харуулж байна.

Хүснэгт 2. Ажиллах хүчний идэвхийн коэффициент, 2009-2014 он

	2009	2010	2011	2012	2013	2014
Эдийн засгийн идэвхтэй хүн ам	62578	69914	80509	79270	80073	83001
Нийт хүн ам	139765	147438	153117	153933	155859	159514
<b>Àæëëääõ õ¿:í èé èäýáðëéí êí ýò ô èöáí ò</b>	<b>44.8</b>	<b>47.4</b>	<b>52.6</b>	<b>51.5</b>	<b>51.4</b>	<b>52.0</b>

Хүн амын эдийн засгийн идэвхийг тодорхойлоход түгээмэл хэрэглэгдэх ажиллах хүчний идэвхийн ерөнхий коэффициент нь 52.0 байгаа нь 100 хүн тутмын 52 нь эдийн засгийн идэвхтэй буюу хөдөлмөр эрхэлж байгаа эсхүл хөдөлмөр эрхлэлтийн албанд бүртгэлтэй ажил идэвхтэй хайж байгаа хүн болохыг харуулж байна.

Õ° ä° èì ° ð ýððëýëò èéí ò ¿âø èí :

Хөдөлмөр эрхлэлтийн түвшин 93.3 хувь байгаа нь өмнөх оноос 4.0 пунктээр буурсан байна. Энэ нь эдийн засгийн идэвхтэй хүн амд эзлэх ажиллагчдын тоо буурч байгааг харуулж байна.

Хүснэгт 3. Хөдөлмөр эрхлэлтийн түвшин, 2009-2014 он

	2009	2010	2011	2012	2013	2014
Ажиллагчдын тоо	61685	67689	79231	77559	77944	77414
Эдийн засгийн идэвхтэй хүн ам	62578	69914	80509	79270	80073	83001
<b>Õ° ä° èì ° ð ýððëýëò èéí ò ¿âø èí</b>	<b>98.6</b>	<b>96.8</b>	<b>98.4</b>	<b>97.8</b>	<b>97.3</b>	<b>93.3</b>

Эдийн засгийн идэвхтэй 100 хүн тутмын 93 нь ажиллагсад байна.

Àæëëääõ õ¿:í èé î ðî ëöî î í ù ò ¿âø èí :

Ажиллах хүчний оролцооны түвшин 79.4 хувь байгаа нь өмнөх оноос 1.8 пунктээр өссөн байна. Энэ нь хөдөлмөрийн насны нийт хүн амд эзлэх эдийн засгийн идэвхтэй хүн амын тоо нэмэгдэж байгааг харуулж байна.

Хүснэгт 4. Ажиллах хүчний оролцооны түвшин, 2009-2014 он

	2009	2010	2011	2012	2013	2014
Эдийн засгийн идэвхтэй хүн ам	62578	69914	80509	79270	80073	83001
Хөдөлмөрийн насны хүн ам	91973	97498	102994	102354	103189	104544
<b>Àæëëääõ õ¿:í èé î ðî ëöî î í ù ò ¿âø èí</b>	<b>68.0</b>	<b>71.7</b>	<b>78.1</b>	<b>77.4</b>	<b>77.6</b>	<b>79.4</b>

Хөдөлмөрийн насны 100 хүн тутмын 79 нь ажил хөдөлмөр эрхэлж байна.

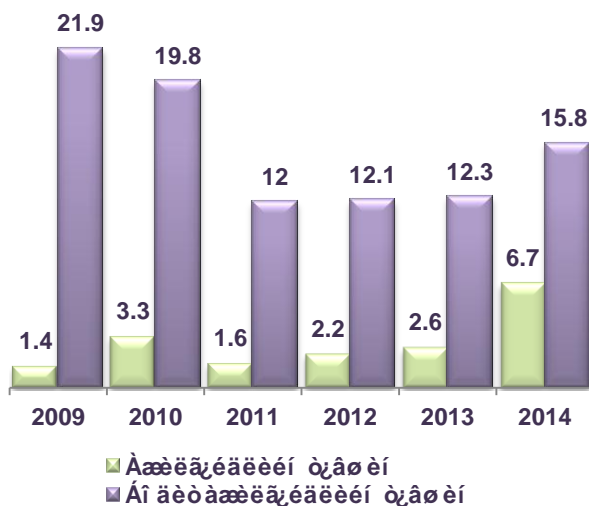
Àæëã¿éääëëí ò ¿âø èí :

Ажилгүйдлийн түвшин 6.7 байгаа нь өмнөх оноос 4.1 пунктээр өссөн байна. Энэ нь эдийн засгийн идэвхтэй хүн ам дахь хөдөлмөрийн насны ажилгүй иргэн нэмэгдэж байгааг харуулж байна.

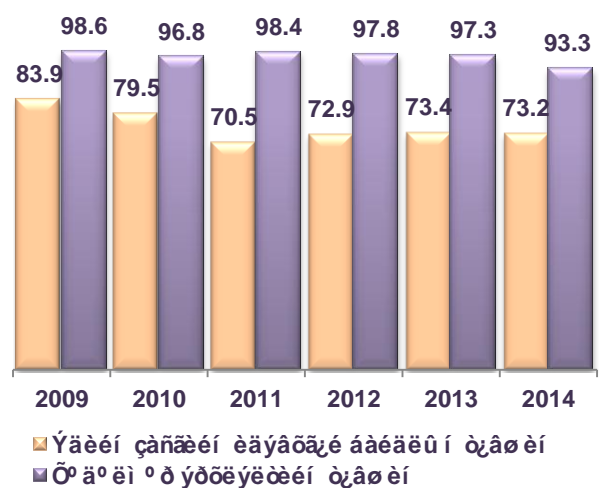
Хүснэгт 5. Ажилгүйдлийн түвшин, 2009-2014 он

	2009	2010	2011	2012	2013	2014
Ажилгүй иргэдийн тоо	893	2217	1278	1711	2129	5587
Эдийн засгийн идэвхтэй хүн ам	62578	67689	79231	77559	80073	83001
<b>Àæëã¿éääëëí ò¿âø èí</b>	<b>1.4</b>	<b>3.3</b>	<b>1.6</b>	<b>2.2</b>	<b>2.6</b>	<b>6.7</b>

Зураг 3. Ажилгүйдлийн түвшин, бодит ажилгүйдлийн түвшин, 2009-2014 он



Зураг 4. Эдийн засгийн идэвхгүй байдлын түвшин, хөдөлмөр эрхлэлтийн түвшин, 2009-2014 он



Áí äèð àæëã¿éääëëí ò ¿âø èí :

Бодит ажилгүйдлийн түвшин 15.8 хувь байгаа нь өмнөх оноос 3.5 пунктээр өссөн байна. Энэ нь бодит ажилгүйдлийн түвшин нэмэгдэж байгааг харуулж байна.

Хүснэгт 6. Бодит ажилгүйдлийн түвшин, 2009-2014 он

	2009	2010	2011	2012	2013	2014
Бодит ажилгүй иргэдийн тоо	13679	13376	9471	9412	9895	13101
Эдийн засгийн идэвхтэй хүн ам	62578	67689	79231	77559	80073	83001
<b>Áí äèð àæëã¿éääëëí ò¿âø èí</b>	<b>21.9</b>	<b>19.8</b>	<b>12</b>	<b>12.1</b>	<b>12.3</b>	<b>15.8</b>

Ýäëéí çàñäëéí èäýáðã¿é áàéääüí ò ¿âø èí :

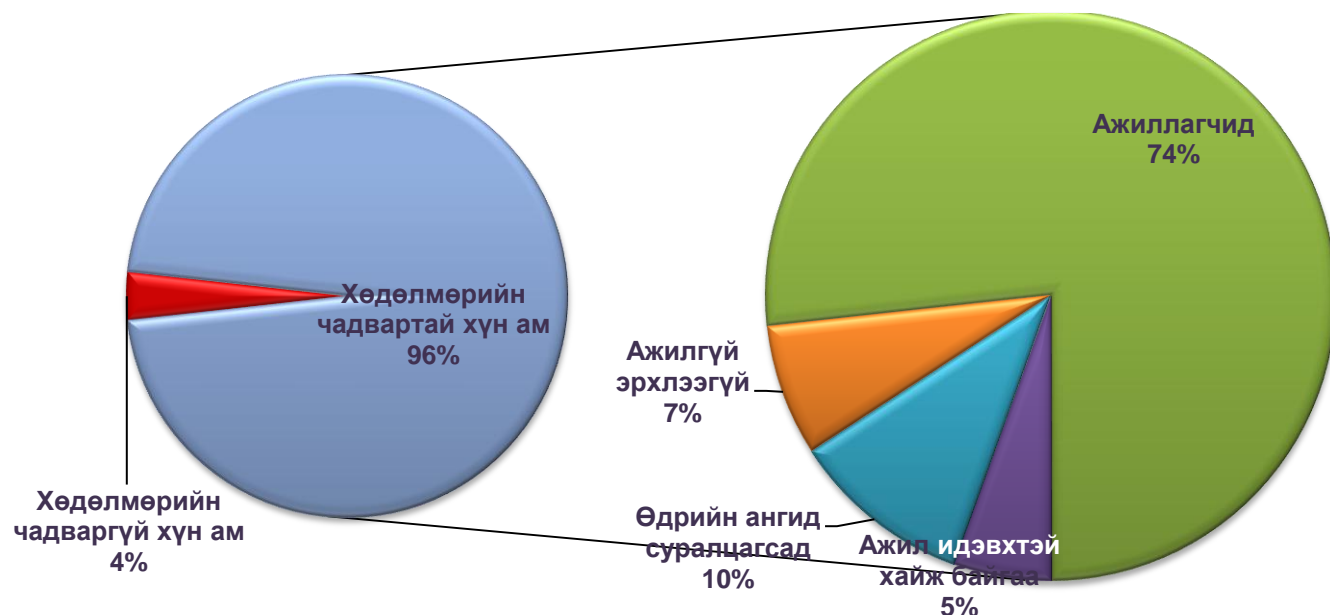
Эдийн засгийн идэвхгүй байдлын түвшин 73.2 хувь байгаа нь өмнөх оноос 0.2 пунктээр буурч, хөдөлмөрийн насны хүн амд үзүүлэх ачаалал багасч буйг харуулж байна.

Хүснэгт 7. Эдийн засгийн идэвхгүй байдлын түвшин, 2009-2014 он

	2009	2010	2011	2012	2013	2014
Эдийн засгийн идэвхгүй хүн ам	77187	77524	72608	74663	75786	76513
Хөдөлмөрийн насны хүн ам	91973	97498	102994	102354	103189	104544
<b>Ýäëéí çàñäëéí èäýáðã¿é áàéääüí ò¿âø èí</b>	<b>83.9</b>	<b>79.5</b>	<b>70.5</b>	<b>72.9</b>	<b>73.4</b>	<b>73.2</b>

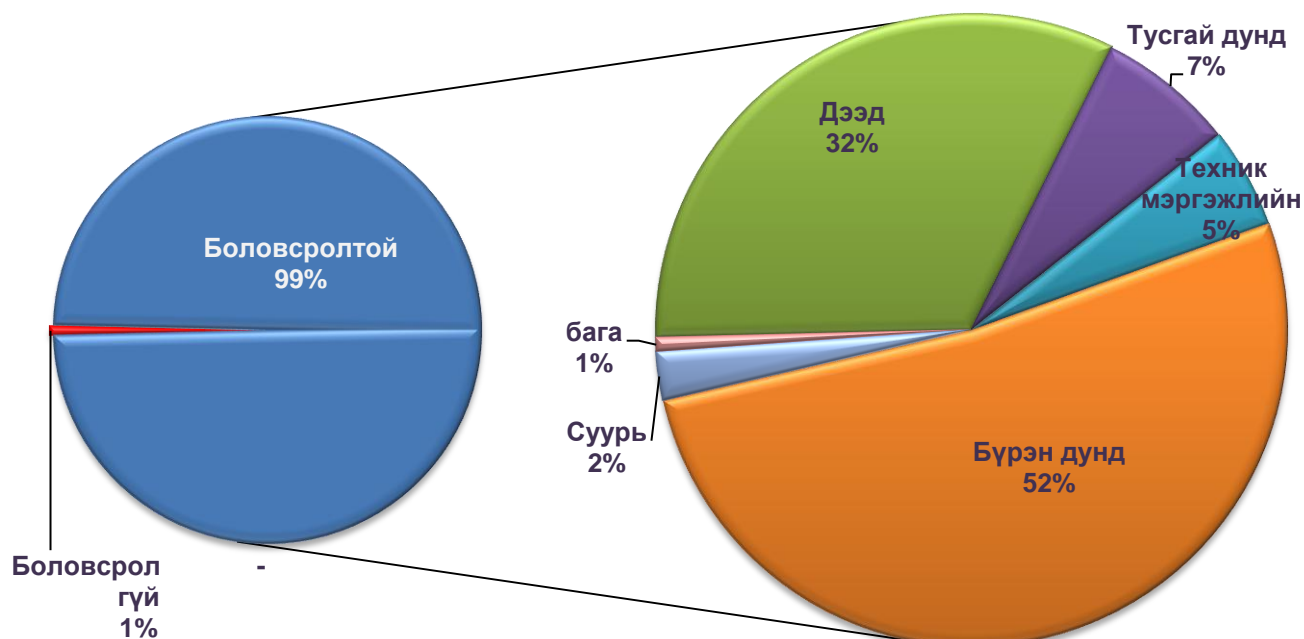
Зургаас харахад Чингэлтэй дүүргийн хөдөлмөрийн насны нийт 104544 хүний 96 хувь нь хөдөлмөр эрхлэх чадвартай байгаа бол 74 хувь нь ажил хөдөлмөр эрхэлж буй иргэн, 5 хувь нь ажил идэвхтэй хайж буй иргэн, 10 хувь нь өдрийн ангид суралцдаг оюутан сурагч, 7 хувь нь шалтгаантай, шалтгаангүйгээр хөдөлмөр эрхлэхгүй байгаа хүн байна.

Зураг 5. Хөдөлмөрийн насны хүн амын хөдөлмөр эрхлэлт, шалтгаанаар, 2014 он



Хөдөлмөрийн хэлтэст бүртгүүлсэн ажил хайж байгаа иргэдийн 56.0 хувь нь, 1.8 хувь нь хөгжлийн бэрхшээлтэй иргэд байна. Насны бүлгээр авч үзвэл нийт ажил хайж байгаа иргэдийн 22.6 хувь нь 15-24 насны, 36.4 хувь нь 25-34 насны, 20.7 хувь нь 35-44 насны, 15.1 хувь нь 45-54 насны, 5.2 хувь нь 55 дээш насны хүмүүс байна.

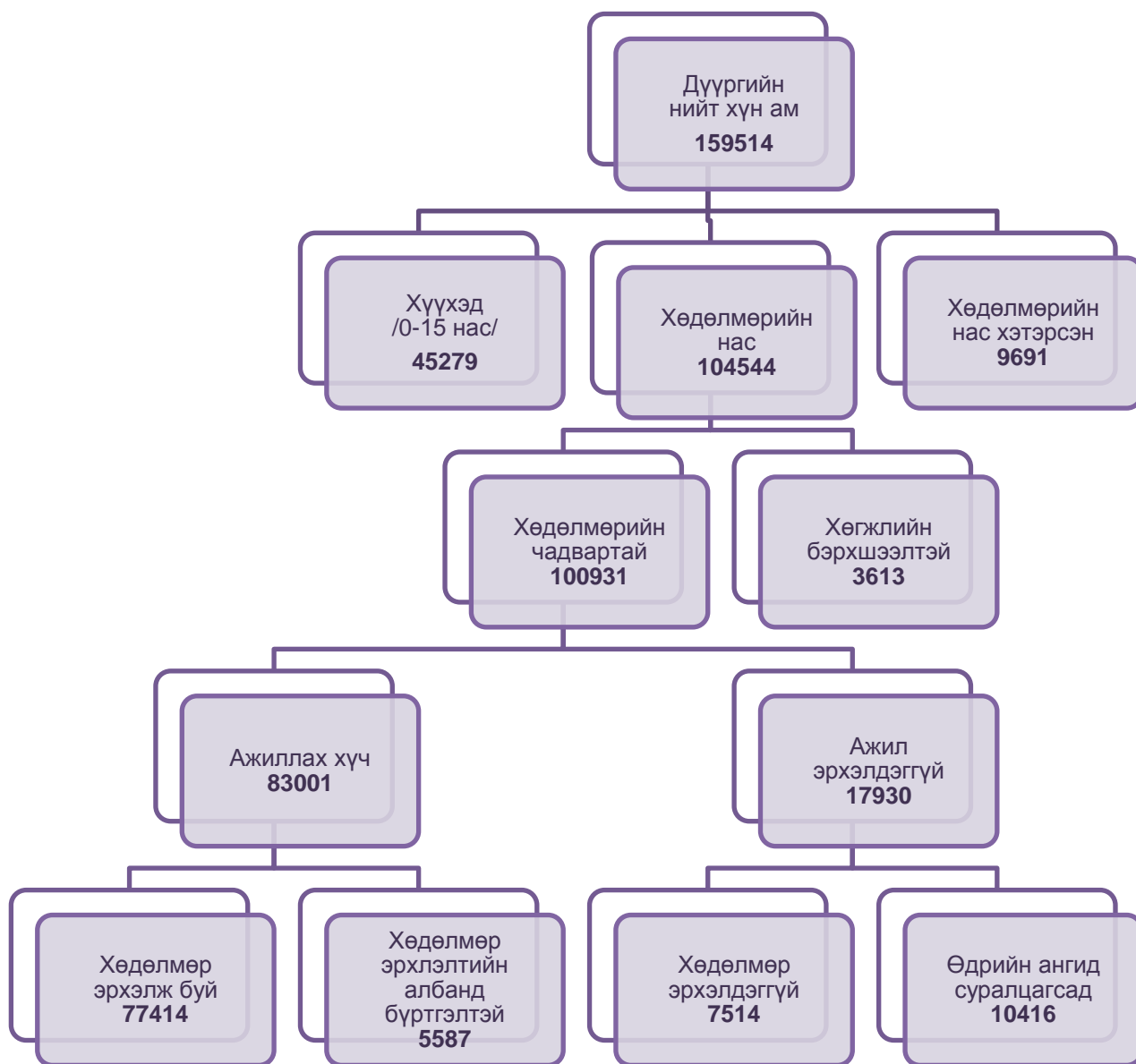
Зураг 6. Хөдөлмөр эрхлэлтийн албанд бүртгэлтэй иргэд, боловсролын түвшнээр, 2014 он



Хүснэгт 9. Хөдөлмөр эрхлэлтийн судалгаа, хөдөлмөр эрхлэлтийн шалтгаанаар, хороогоор, 2014 он

Хороо	᠎ᠠ ᠳᠤ	ᠶᠡᠭᠡᠨ ᠳᠡᠭᠡ	Үүнээс: эмэгтэй	ᠣᠰᠡᠭᠡᠨ ᠶᠡᠭᠡᠨ ᠳᠡᠭᠡ		ᠠᠭᠡᠭᠡᠨ ᠶᠡᠭᠡᠨ /Эдийн засгийн идэвхтэй хүн ам/		ᠠᠭᠡᠭᠡ ᠶᠡᠭᠡᠨ		Хөдөлмөрийн хэлтэст бүртгэлтэй хүн		Ажил эрхэлдэггүй хүн		Хөдөлмөрийн ᠶᠡᠭᠡᠨ ᠶᠡᠭᠡᠨ ᠠᠶᠢᠨ ᠠᠶᠢᠨ ᠠᠶᠢᠨ		Хөдөлмөрийн насны ᠣᠰᠡᠭᠡᠨ ᠶᠡᠭᠡᠨ ᠠᠶᠢᠨ ᠠᠶᠢᠨ	
				ᠠᠭᠡᠭᠡᠨ	ᠶᠡᠭᠡᠨ	ᠠᠭᠡᠭᠡᠨ	ᠶᠡᠭᠡᠨ	ᠠᠭᠡᠭᠡᠨ	ᠶᠡᠭᠡᠨ	ᠠᠭᠡᠭᠡᠨ	ᠶᠡᠭᠡᠨ	ᠠᠭᠡᠭᠡᠨ	ᠶᠡᠭᠡᠨ	ᠠᠭᠡᠭᠡᠨ	ᠶᠡᠭᠡᠨ	ᠠᠭᠡᠭᠡᠨ	ᠶᠡᠭᠡᠨ
1	926	3750	2167	2389	1408	2095	1230	1965	1155	130	75	64	45	182	107	48	26
2	899	3354	1822	2187	1205	1805	993	1549	840	256	153	157	96	197	102	28	14
3	1564	5793	3174	3622	2095	2947	1732	2779	1635	168	97	148	93	455	242	72	28
4	1431	5282	2908	3579	2024	2975	1639	2678	1479	297	160	91	53	414	283	99	49
5	1267	4918	2634	3251	1803	2673	1467	2369	1281	304	186	97	50	411	258	70	28
6	1862	6718	3659	4340	2400	3269	1763	2746	1530	523	233	253	179	725	403	93	55
7	3424	13657	7015	9084	4704	7775	4035	7360	3845	415	190	260	131	581	315	468	223
8	1260	4994	2598	3414	1786	2853	1507	2659	1400	194	107	139	82	277	140	145	57
9	1856	7906	4211	5321	2943	4208	2192	3890	2031	318	161	598	485	401	253	114	13
10	1808	8306	4221	5509	2810	4162	2063	3887	1921	275	142	524	292	661	378	162	77
11	1522	6185	3084	4140	2112	3280	1705	3098	1603	182	102	415	207	320	128	125	72
12	3757	15647	8210	10359	5525	7692	3973	7274	3752	418	221	1109	735	1275	705	283	112
13	1989	8624	4561	5664	3050	4838	2675	4566	2520	272	155	242	95	429	219	155	61
14	1966	8202	4260	5330	2746	3271	1559	3037	1425	234	134	987	603	948	509	124	75
15	1997	9135	4785	5985	3168	4700	2425	4425	2286	275	139	498	361	417	225	370	157
16	2907	12210	6203	7976	4101	6485	3316	6126	3125	359	191	559	283	572	332	360	170
17	3812	14043	7113	9119	4640	7443	3753	7103	3577	340	176	521	302	761	382	394	203
18	2544	9864	5092	6357	3341	5194	2827	4846	2629	348	198	351	189	578	276	234	49
19	2994	10926	5533	6918	3522	5336	2563	5057	2428	279	135	501	371	812	453	269	135
ᠠᠶᠢ	<b>39785</b>	<b>159514</b>	<b>83250</b>	<b>104544</b>	<b>55383</b>	<b>83001</b>	<b>43417</b>	<b>77414</b>	<b>40462</b>	<b>5587</b>	<b>2955</b>	<b>7514</b>	<b>4652</b>	<b>10416</b>	<b>5710</b>	<b>3613</b>	<b>1604</b>

## ХҮН АМЫН ХӨДӨЛМӨР ЭРХЛЭЛТИЙН БҮТЭЦ



Хянасан: Хэлтсийн дарга Д.Мөнхзул  
Танилцуулга бэлтгэсэн: Мэргэжилтэн М.Батхишиг