



ХАН-УУЛ ДҮҮРГИЙН
СТАТИСТИКИЙН ХЭЛТЭС



ЭРҮҮЛ МЭНД



Улаанбаатар
2022 он



ЭРҮҮЛ МЭНД

2021 онд Хан-Уул дүүргийн хэмжээнд нийт 130 эмнэлэг, эрүүл мэндийн байгууллагын 440 их эмч нар иргэдэд эрүүл мэндийн үйлчилгээ үзүүлж ажиллажээ.

ХҮСНЭГТ 1. ДҮҮРГИЙН ЭРҮҮЛ МЭНДИЙН САЛБАРЫН ҮЗҮҮЛЭЛТ, 2012-2021 он

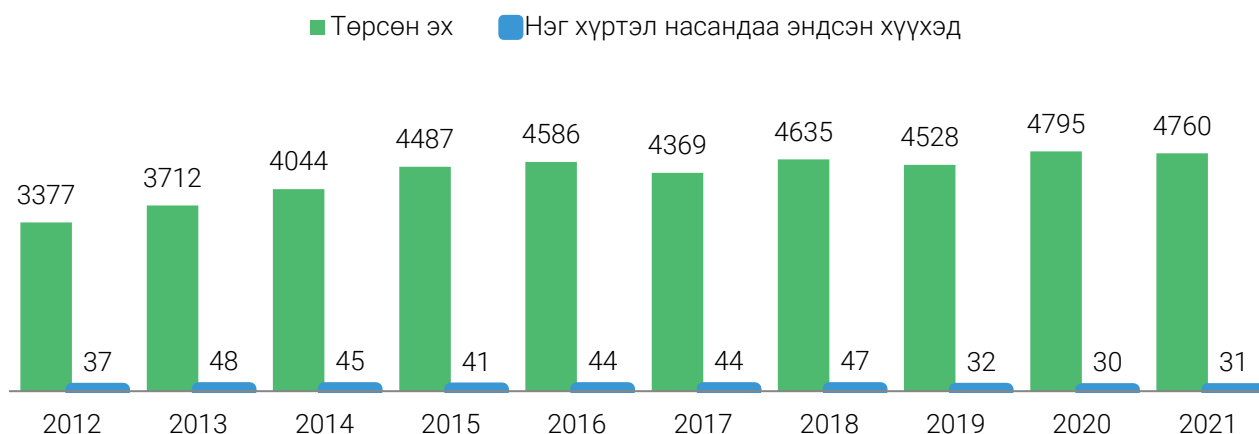
Үзүүлэлт	2012	2013	2014	2015	2016	2017	2018	2019	2020	2021
Эрүүл мэндийн байгууллага	7	7	7	5	5	5	4	4	4	3
Эрүүл мэндийн төв	1	1	1	1	1	1	1	1	1	1
Өрхийн эмнэлэг	14	14	14	15	15	15	15	21	21	21
Эмнэлэгийн орны тоо	846	856	968	968	974	974	1076	1210	974	1990
Их эмчийн тоо	186	192	344	352	367	367	489	456	633	440
Хувийн эмнэлэг	25	27	33	39	41	41	50	47	61	105
Эмийн сан	39	39	58	61	60	81	88	88	120	150

2021 оны байдлаар эмнэлэгт үзүүлсэн үйлчлүүлэгчдийн тоо давхардсан тоогоор 642991 болж, өмнөх оноос үзлэгийн тоо 140 117 буюу 17.9 хувиар буурсан байна.

ХҮСНЭГТ 2. ЭРҮҮЛ МЭНДИЙН САЛБАРЫН ЗАРИМ ҮЗҮҮЛЭЛТҮҮД

Он	Эмнэлэгийн үзлэгийн тоо	Төрөлт	Төрөхийн улмаас эндсэн эх	Амьд төрсөн нярай	Нас баралт	Үүнээс: 0-1 нас
2012	731 511	3 377		3	3 407	649
2013	779 552	3 712		5	3 737	602
2014	779 424	4 044		3	4 091	704
2015	789 734	4 487		1	4 510	610
2016	778 441	4 586		2	4 613	693
2017	781 503	4 369		1	4 400	665
2018	757 038	4 635		0	4 661	766
2019	917 891	4 528		0	4 573	745
2020	783 108	4 795		1	4 830	717
2021	642 991	4 760		4	4 806	1 017

ЗУРАГ 1. НЭГ ХҮРТЭЛ НАСАНДАА ЭНДСЭН ХҮҮХЭД



Дүүргийн хэмжээнд нэг хүртэл насны хүүхдийн эндэгдэл 2021 оны байдлаар 31, эхийн эндэгдэл 4 гарчээ. Төрөлт 2021 оны байдлаар 4 760 болж, өмнөх оноос 35 (0.7%) төрөлтөөр буурсан байна. Амьд төрсөн нярайн тоо 2021 онд 4 806 байгаа нь өмнөх оноос 24 (0.5%) хүүхдээр буурсан байна.

2021 онд халдварт өвчнөөр өвчилсөн 25 115 тохиолдол бүртгэгдсэн нь 2020 оноос 23 834 (18.6 дахин) тохиолдлоор, 2019 оноос 22 928 (10.5 дахин) тохиолдлоор нэмэгдсэн байна.

ХҮСНЭГТ 3. БҮРТГЭГДСЭН ХАЛДВАРТ ӨВЧНИЙ ГАРАЛТ, өвчний төрлөөр

Үзүүлэлт	2012	2013	2014	2015	2016	2017	2018	2019	2020	2021
Халдварт өвчин	2 155	1 265	1 200	3 123	3 347	2 386	2 056	2 187	1 281	25 115
Үүнээс:										
Вируст гепатит	289	93	64	35	27	29	28	19	14	6
Улаан бурхан	-	-	-	1 643	1 366	1	-	-	-	-
Гахайн хавдар	715	142	19	17	25	14	31	8	4	-
Менингит	-	1	2	-	1	-	-	-	-	-
Сүрьеэ	202	216	231	267	267	253	223	211	217	153
Заг хүйтэн	37	33	21	50	48	35	43	39	45	38
Цусан суулга	177	149	172	208	258	375	555	529	238	54
Тэмбүү	136	136	219	196	120	118	91	108	166	59
Бусад	599	495	472	707	1 235	1 561	1 085	1 273	597	24 805

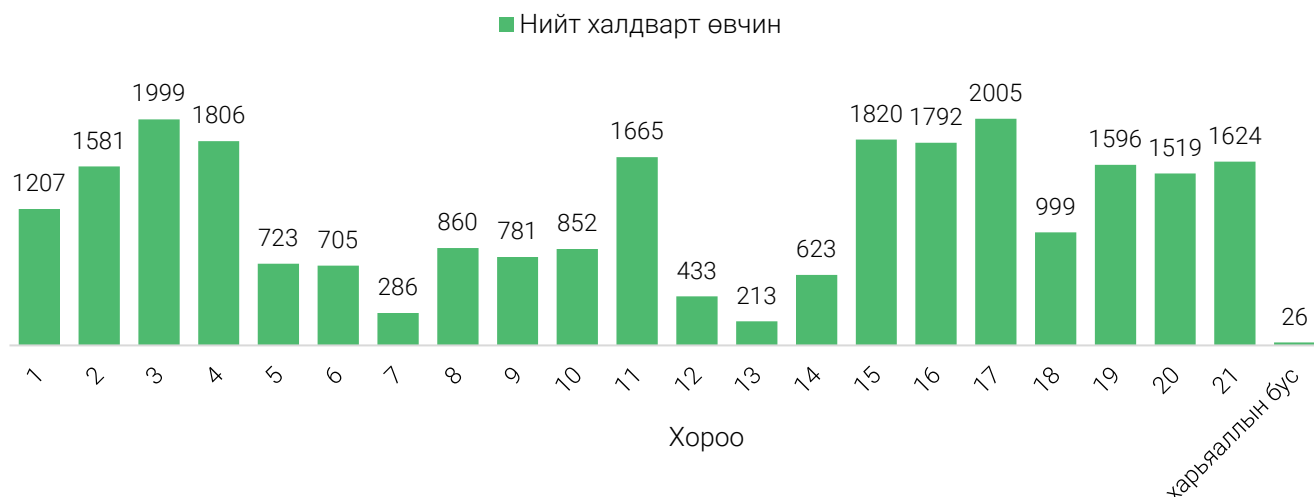
2021 оны халдварт өвчнөөр өвчлөгчдийн өсөлтөд бусад халдварт өвчнөөр өвчлөгчдийн тоо 24208 (40.5 дахин) тохиолдлоор нэмэгдсэн нь нөлөөлжээ. Мөн 2021 онд вируст гепатит өвчнөөр өвчилсөн тохиолдлын тоо 6 байгаа нь өнгөрсөн онтой харьцуулахад 8 (57.1%) тохиолдлоор буурч, 2019 онтой харьцуулахад 13 (68.4%) тохиолдлоор буурсан байна.

ХҮСНЭГТ 4. БҮРТГЭГДСЭН ХАЛДВАРТ ӨВЧНИЙ ГАРАЛТ, өвчний төрлөөр, хороогоор 2021 он

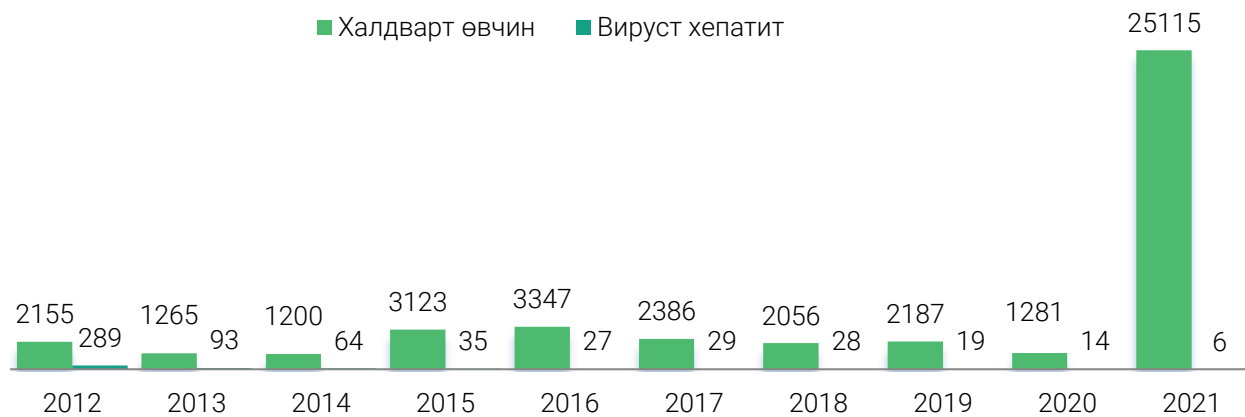
Үзүүлэлт	Хороо																					Нийт халдварт өвчин	
	1	2	3	4	5	6	7	8	9	10	11	12	13	14	15	16	17	18	19	20	21		харьяаллын бус
Дүн	1 207	1 581	1 999	1 806	723	705	286	860	781	852	1 665	433	213	623	1 820	1 792	2 005	999	1 596	1 519	1 624	26	251 15
Вируст гепатит		1				1										1	1				1	1	6
Цусан суулга																							
Улаан эсэргэнэ																							
Сальмонеллёз																						1	1
Салхин цэцэг			1	2											1					1	1	1	6
Гахайн хавдар																							
Ёлом				1													1						2
Гар хөл, амны өвчин																		1			1		2
Тэмбүү	1	5	6	8	1	5	1	2	4	1		3	1	6	1	5	1		2	1	4	1	59
Заг хүйтэн	1	6	4	2	1	5	4	1		2	1	2			1	2	1			3	2		38
Трихомониаз	3	1	3	2			1	2		2	1	4				1	1		1	2	1		25
Шинээр илэрсэн сүрьеэ	4	11	12	12	6	3	4	13	4	14	4	4	3	6	7	19	4	1	4	5	12	1	153
Мөөгөнцөр			1	1																			2
Ковид-19	1 192	1 557	1 966	1 769	714	691	275	841	772	831	1 656	419	209	611	1 807	1 762	1 996	997	1 588	1 503	1 602	0	24 758
Хоолны хордлого	5										1												6
Бусад өвчлөл	1		6	9	1		1	1	1	2	2	1			3	2			1	4	1	21	57

2021 онд халдварт өвчнөөр өвчлөгчдийн 2 005 нь (8.0%) 17-р хороонд, 1999 нь (8.0%) 3-р хороонд, 1 820 нь (7.2%) 15-р хороонд, 1 806 нь (7.2%) 4-р хороонд, 1 792 нь (7.1%) 16-р хороонд, 1 665 нь (6.6%) 11-р хороонд, 1 624 нь (6.5%) 21-р хороонд, 1 596 нь (6.4%) 19-р хороонд, 1 581 нь (6.3%) 2-р хороонд, 1519 нь (6.0%) 20-р хороонд, 1 207 нь (4.8%) 1-р хороонд, 999 нь (4.0%) 18-р хороонд, 5 502 нь (21.9%) бусад хороонд бүртгэгдсэн байна.

ЗУРАГ 2. ХАЛДВАРТ ӨВЧИН, хороогоор 2021 он



ЗУРАГ 3. ХАЛДВАРТ ӨВЧИН, ВИРУСТ ХЕПАТИТ, 2012-2021 он



Танилцуулга бичсэн: Статистикийн хэлтсийн мэргэжилтэн Д.Оюунгэрэл