



ХАН-УУЛ ДҮҮРГИЙН СТАТИСТИКИЙН ХЭЛТЭС

ДҮҮРГИЙН ГАЗАР ТАРИАЛАН



Улаанбаатар
2019 он



ГАЗАР ТАРИАЛАН

Хан-Уул дүүргийн нутаг дэвсгэрт газар тариалангийн үйл ажиллагаа эрхэлдэг иргэд, аж ахуйн нэгж, байгууллага 2018 онд 34.9 га талбайд төмс, 155.1 га талбайд хүнсний ногоо тус тус тариалжээ. Нийт 17.4 га хүлэмжийн талбайд ногоо тарьсны 55.2 хувийг өргөст хэмх, 29.3 хувийг улаан лооль, 9.2 хувийг бусад хүнсний ногооны тариалалт эзэлж байна. 2017 онтой харьцуулахад төмс тариалалт 1 га талбайгаар, хүнсний ногоо тариалалт 15.8 га талбайгаар өсчээ.

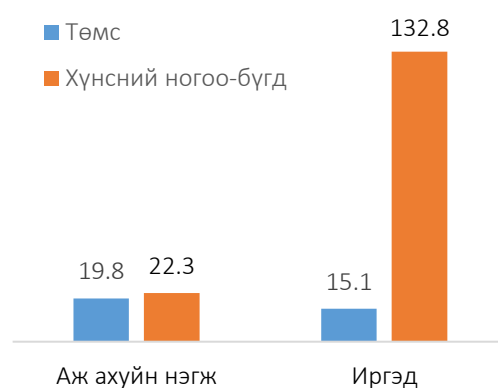
Хүснэгт 1. 2018 онд тариалсан талбай, га

Төрөл	Тариалсан талбай	Аж ахуйн нэгж	Иргэд
Төмс	34.9	19.8	15.1
Хүнсний ногоо, бүгд	155.1	22.3	132.7
Үүнээс: байцаа	100.8	11.1	89.7
Лууван	6.3	0.6	5.7
Шар манжин	5.0	0.3	4.7
Улаан манжин	2.7	0.5	2.2
Сонгино	3.3	1.8	1.5
Сармис	0.8	-	0.8
Өргөст хэмх	9.8	3.5	6.3
Улаан лооль	5.1	2.2	2.9
Хулуу	1.5	0.1	1.4
Чинжүү	2.8	0.3	2.5
Тарвас	3.0	0.2	2.8
Амтат гуа	1.0	-	1.0
Бусад	12.9	1.7	11.2
Тэжээлийн ургамал	26	26	-
Ногоон тэжээл	25	25	-
Олон наст	1	1	-

Тариалсан нийт талбайн 31.5 хувийг аж ахуй нэгж байгууллага, 68.5 хувийг иргэд тариалсан байна.

Нийт 33.9 га талбайгаас 234.5 тонн төмс, 139.3 га талбайгаас 2259.5 тонн хүнсний ногоо, 5464.5 тонн өвс, 1915.2 тонн гар тэжээл, 204.4 тонн хужир шүү бэлтгэсэн байна.

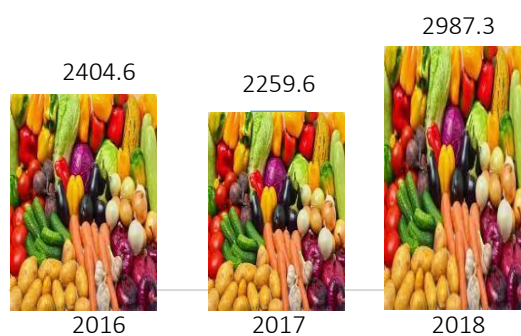
Зураг 1. Тариалсан талбай, га, 2018 он



Зураг 2. Хураасан төмс, тн



Зураг 3. Хураасан хүнсний ногоо, тн



Хүснэгт 2. Хураасан төмс, хүнсний ногоо, тонн

Үзүүлэлт	2015 он		2016 он		2017 он		2018 он	
	Төмс	Хүнсний ногоо	Төмс	Хүнсний ногоо	Төмс	Хүнсний ногоо	Төмс	Хүнсний ногоо
Нийслэл	3101.9	3758	2846.6	5434	1361.6	4081.5	1512.4	4317.2
Хан-Уул дүүрэг	199.6	956.7	300.6	2404.5	234.5	2259.6	390.1	2987.3
Нийслэлийн дүнд эзлэх хувь	6.4	25.5	10.6	44.2	17.2	55.4	25.8	69.2

Нийслэлийн хэмжээнд хураасан нийт ургацын 57.9 хувийг Хан-Уул дүүргийн иргэд, аж ахуйн нэгж хураан авчээ. Хан-Уул дүүрэгт газар тариалан эрхэлдэг 39 аж ахуйн нэгж, 991 өрх байна. Дүүргийн хэмжээнд хураасан нийт ургацын 92.3 хувийг 13-р хороо, 3.3 хувийг 14-р хороо, 1.9 хувийг 12-р хороо, 2.5 хувийг бусад хорооны ургац хураалт тус тус эзэлж байна.

Хүснэгт 3. Ургац хураалт, хороогоор, тн

Хороо	Төмс	Хүнсний ногоо	Бэлтгэсэн өвс	Гар тэжээл	Хужир шүү
4-р хороо	9.9	0.7	-	-	-
5-р хороо	1.5	0.3	3.0	1.0	-
6-р хороо	0.2	0.9	-	-	-
7-р хороо	2.0	3.9	-	-	-
8-р хороо	2.5	2.6	0.5	1.0	-
9-р хороо	7.5	6.9	-	-	-
10-р хороо	1.7	13.9	-	-	-
11-р хороо	0	25.5	-	-	-
12-р хороо	35.8	29.1	1098.6	164.3	49.5
13-р хороо	286.8	2830.2	2265.2	528.0	32.4
14-р хороо	41.4	71.9	1814.9	586.1	20.5
16-р хороо	0.8	1.4	-	-	-
Нийт	390.1	2987.3	5182.2	1280.4	102.4

Танилцуулга бичсэн: Статистикийн хэлтсийн
мэргэжилтэн Б.Эрдэнэбаяр