

СОНГИНОХАЙРХАН ДҮҮРГИЙН СТАТИСТИКИЙН ХЭЛТЭС

СОНГИНОХАЙРХАН ДҮҮРГИЙН СТАТИСТИКИЙН БИЗНЕС РЕГИСТРИЙН САНД  
БҮРТГЭЛТЭЙ АЖ АХУЙ НЭГЖ БАЙГУУЛЛАГЫН СУДАЛГАА

Судалгаа гаргасан мэргэжилтэн: Б.Лхагвасайхан

УЛААНБААТАР 2017

СТАТИСТИКИЙН БИЗНЕС РЕГИСТРИЙН САНД БҮРТГЭЛТЭЙ АЖ АХУЙ НЭГЖ  
БАЙГУУЛЛАГА, эдийн засгийн үйл ажиллагааны салбарын ангилалаар

Хүснэгт 1

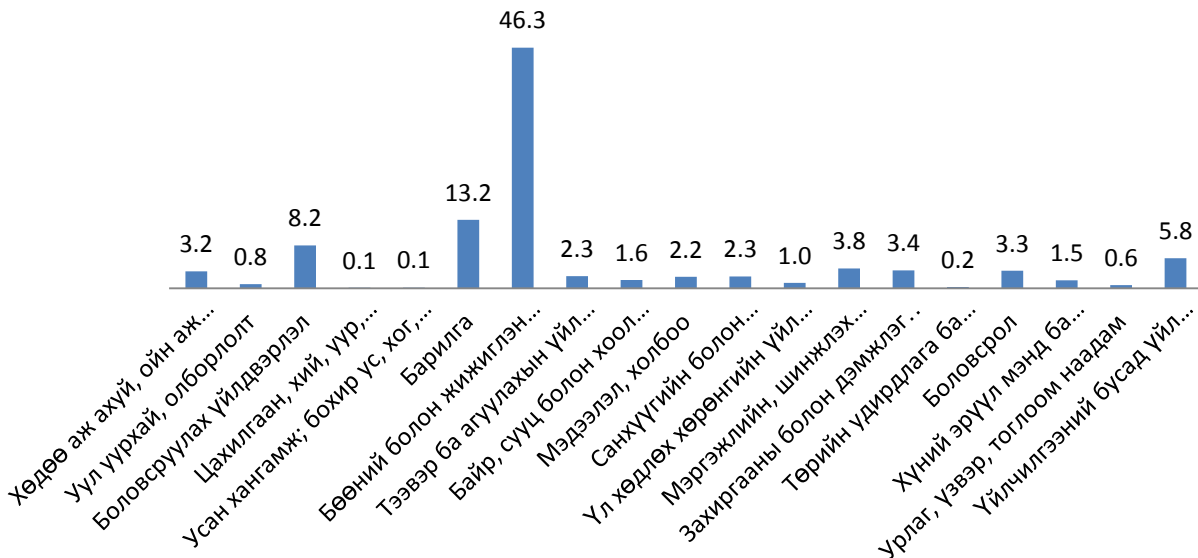
Салбар	
Бүгд	14502
Хөдөө аж ахуй, ойн аж ахуй, загас барилт, ан агнуур	470
Уул уурхай, олборлолт	109
Боловсруулах үйлдвэрлэл	1195
Цахилгаан, хий, уур, агааржуулалтын хангамж	11
Усан хангамж; бохир ус, хог, хаягдлын менежмент болон цэвэрлэх үйл ажиллагаа	18
Барилга	1910
Бөөний болон жижиглэн худалдаа; машин, мотоциклийн засвар үйлчилгээ	6708
Тээвэр ба агуулахын үйл ажиллагаа	339
Байр, сууц болон хоол хүнсээр үйлчлэх үйл ажиллагаа	231
Мэдээлэл, холбоо	320
Санхүүгийн болон даатгалын үйл ажиллагаа	330
Үл хөдлөх хөрөнгийн үйл ажиллагаа	149
Мэргэжлийн, шинжлэх ухаан болон техникийн үйл ажиллагаа	551
Захиргааны болон дэмжлэг үзүүлэх үйл ажиллагаа	499
Төрийн удирдлага ба батлан хамгаалах үйл ажиллагаа, албан журмын нийгмийн хамгаалал	29
Боловсрол	485
Хүний эрүүл мэнд ба нийгмийн үйл ажиллагаа	223
Урлаг, үзвэр, тоглоом наадам	88
Үйлчилгээний бусад үйл ажиллагаа	837

ЭХ СУРВАЛЖ: БР-ИЙН САН

Салбаруудыг нийт аж ахуйн нэгж байгууллагын тоотой харьцуулахад хөдөө аж ахуй, ойн аж ахуй загас ан агнуурын салбар 3,2 хувийг, уул уурхай, олборлолт 0,7 хувийг, боловсруулах үйлдвэрлэл 8,2 хувийг, цахилгаан, хий, уур, агааржуулалтын хангамж 0,07 хувийг, усан хангамж; бохир ус, хог, хаягдлын менежмент болон цэвэрлэх үйл ажиллагаа 0,1 хувийг, барилга 13,1 хувийг, бөөний болон жижиглэн худалдаа; машин, мотоциклийн засвар үйлчилгээ 46,2 хувийг, тээвэр ба агуулахын үйл ажиллагаа 2,3 хувийг, байр, сууц болон хоол хүнсээр үйлчлэх үйл ажиллагаа 1,5 хувийг, мэдээлэл, холбоо 2,2 хувийг, санхүүгийн болон даатгалын үйл ажиллагаа 2,3 хувийг, үл хөдлөх хөрөнгийн үйл ажиллагаа 1,02 хувийг, мэргэжлийн, шинжлэх ухаан болон техникийн үйл ажиллагаа 3,7 хувийг, захиргааны болон дэмжлэг үзүүлэх үйл ажиллагаа 3,4 хувийг, төрийн удирдлага

ба батлан хамгаалах үйл ажиллагаа, албан журмын нийгмийн хамгаалал 0,2 хувийг, боловсрол 3,3 хувийг, хүний эрүүл мэнд ба нийгмийн үйл ажиллагаа 1,5 хувийг, урлаг, үзвэр, тоглоом наадам 0,6 хувийг, үйлчилгээний бусад үйл ажиллагаа 5,7 хувийг тус тус эзэлж байна.

*Эдийн засгийн үйл ажиллагааны салбарын ангилалаар, дүнд эзлэх хувиар*



СТАТИСТИКИЙН БИЗНЕС РЕГИСТРИЙН САНД БҮРТГЭЛТЭЙ АЖ АХУЙ НЭГЖ БАЙГУУЛЛАГА, хариуцлагын хэлбэрээр

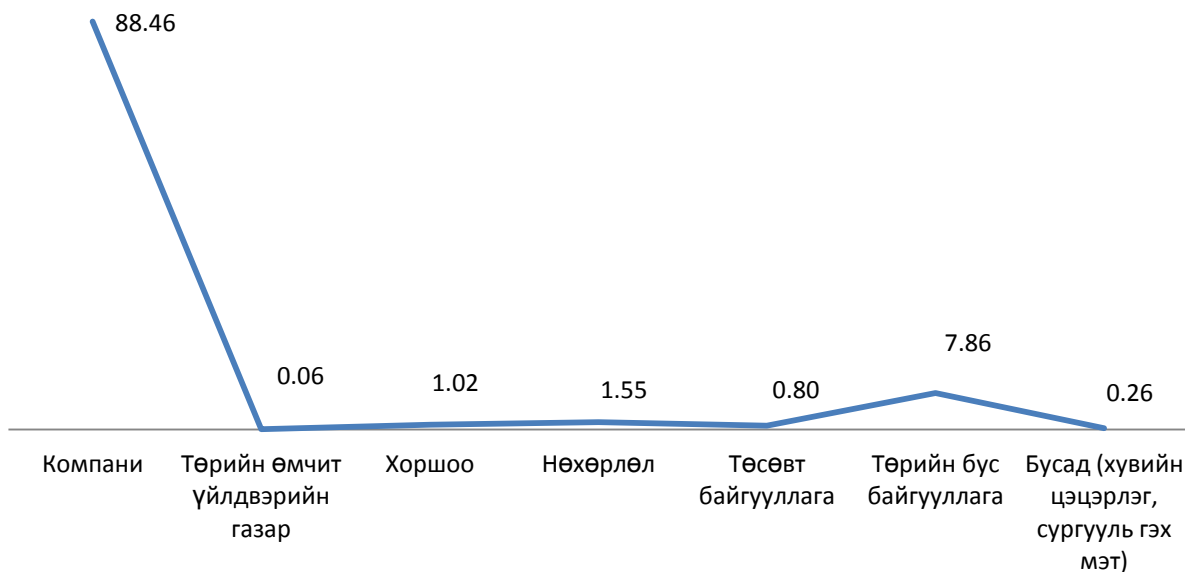
Хүснэгт 2

Хариуцлагын хэлбэр	Аж ахуй нэгж байгууллагын тоо
Компани	12828
Төрийн өмчит үйлдвэрийн газар	8
Хоршоо	148
Нөхөрлөл	225
Төсөвт байгууллага	116
Төрийн бус байгууллага	1140
Бусад (хувийн цэцэрлэг, сургууль гэх мэт)	37
Бүгд	14502

ЭХ СУРВАЛЖ: БР-ИЙН САН

Хариуцлагын хэлбэрээр нь аж ахуй нэгж байгууллагын нийт дүнтэй харьцуулахад компани 88,4 хувийг, төрийн өмчит үйлдвэрийн газар 0,05 хувийг, хоршоо 1,02 хувийг, нөхөрлөл 1,5 хувийг, төсөвт байгууллага 0,7 хувийг, төрийн бус байгууллага 7,8 хувийг,бусад (хувийн цэцэрлэг, сургууль гэх мэт) 0,26 хувийг тус тус эзэлж байна.

*Хариуцлагын хэлбэрээр, дүнд эзлэх хувиар*



ҮЙЛ АЖИЛЛАГАА ЯВУУЛЖ БАЙГАА АЖ АХУЙ НЭГЖ БАЙГУУЛЛАГА, салбараар

Хүснэгт 3

Нийт	5251
Хөдөө аж ахуй, ойн аж ахуй, загас барилт, ан агнуур	143
Уул уурхай, олборлолт	58
Боловсруулах үйлдвэрлэл	473
Цахилгаан, хий, уур, агааржуулалтын хангамж	5
Усан хангамж; бохир ус, хог, хаягдлын менежмент болон цэвэрлэх үйл ажиллагаа	11
Барилга	768
Бөөний болон жижиглэн худалдаа; машин, мотоциклийн засвар үйлчилгээ	2104

Хүснэгт 3-ийн үргэлжлэл

Тээвэр ба агуулахын үйл ажиллагаа	136
Байр, сууц болон хоол хүнсээр үйлчлэх үйл ажиллагаа	91
Мэдээлэл, холбоо	109
Санхүүгийн болон даатгалын үйл ажиллагаа	176
Үл хөдлөх хөрөнгийн үйл ажиллагаа	93
Мэргэжлийн, шинжлэх ухаан болон техникийн үйл ажиллагаа	193
Захиргааны болон дэмжлэг үзүүлэх үйл ажиллагаа	147
Төрийн удирдлага ба батлан хамгаалах үйл ажиллагаа, албан журмын нийгмийн хамгаалал	29
Боловсрол	220
Хүний эрүүл мэнд ба нийгмийн үйл ажиллагаа	147
Урлаг, үзвэр, тоглоом наадам	31
Үйлчилгээний бусад үйл ажиллагаа	317

ЭХ СУРВАЛЖ: БР-ИЙН САН

Нийт үйл ажиллагаа явуулж байгаа аж ахуй нэгж байгууллагыг салбараар нь нийт дүнтэй харьцуулахад хөдөө аж ахуй, ойн аж ахуй, загас барилт, ан агнуур 2,7 хувийг, уул уурхай, олборлолт 1,1 хувийг, боловсруулах үйлдвэрлэл 9 хувийг, цахилгаан, хий, уур, агааржуулалтын хангамж 0,09 хувийг, усан хангамж; бохир ус, хог, хаягдлын менежмент болон цэвэрлэх үйл ажиллагаа 0,2 хувийг, барилга 14,6 хувийг, бөөний болон жижиглэн худалдаа; машин, мотоциклийн засвар үйлчилгээ 40,0 хувийг, Тээвэр ба агуулахын үйл ажиллагаа 2,5 хувийг, байр, сууц болон хоол хүнсээр үйлчлэх үйл ажиллагаа 1,7 хувийг, мэдээлэл, холбоо 2,07 хувийг, санхүүгийн болон даатгалын үйл ажиллагаа 3,3 хувийг, үл хөдлөх хөрөнгийн үйл ажиллагаа 1,7 хувийг, мэргэжлийн, шинжлэх ухаан болон техникийн үйл ажиллагаа 3,6 хувийг, захиргааны болон дэмжлэг үзүүлэх үйл ажиллагаа 2,7 хувийг, төрийн удирдлага ба батлан хамгаалах үйл ажиллагаа, албан журмын нийгмийн хамгаалал 0,5 хувийг, боловсрол 4,1 хувийг, хүний эрүүл мэнд ба нийгмийн үйл ажиллагаа 2,7 хувийг, урлаг, үзвэр, тоглоом наадам 0,5 хувийг, үйлчилгээний бусад үйл ажиллагаа 6,03 хувийг тус тус эзэлж байна.