

## Хэрэглээний үнийн индекс

Хэрэглээний үнийн индекс нь хэрэглэгчдийн худалдаж авсан бараа , үйлчилгээний нэр төрөл , чанар өөрчлөлтгүй тогтвортой байхад үнэ дунджаар хэрхэн өөрлөгдөж буйг хэмжих үзүүлэлт бөгөөд нэг өрхийнхийг биш, нийт өрхөөр тооцсон үнийн дундаж өөрчлөлтийг харуулна.

- Хэрэглээний үнийн индексийг инфляци йн түвшинг тодорхойлох, төрөөс санхүү, мөнгө зээлийн бодлогыг хэрэгжүүлэх, хүн амын цалин, тэтгэвэр ,тэтгэмж, бусад орлогын хэмжээг индексжүүлэхэд тооцооны гол үзүүлэлт болгон ашигладаг.
- Хэрэглээний үнийн тооцоонд хэрэглээний сагс, хэрэглээний жин гэсэн 2 гол үзүүлэлтийг ашигладаг.
- Хэрэглээний сагс нь дундаж өрхийн хэрэглээг төлөөлөх чадвартай, амын өргөн хэрэглээний бараа , үйлчилгээний нэр төрлөөс бүрдэх бөгөөд одоогоор 12 бүлгээр 329 нэрийн бараа үйлчилгээг энэ сагсанд сонгож авсан.
- Хэрэглээний бараа, үйлчилгээний жин нь өрхийн худалдаж авсан бараа, үйлчлүүлсэн үйлчилгээний нийт зардалд тухайн бараа, үйлчилгээний зардлын эзлэх хувь юм.

## Хэрэглээний бараа үйлчилгээний үнийн индекс

Хүснэгт 1

ОН	2014	2015	2016	2017	2018
ХҮИ	40029.9%	40787.6%	41303.6	46952.0	47526.4

Үнэ өсч , тэр хэмжээгээр мөнгөний ханш буурахыг **инфляци** гэдэг.

Инфляцийн түвшинг тооцохдоо дараах томъёог ашигладаг.

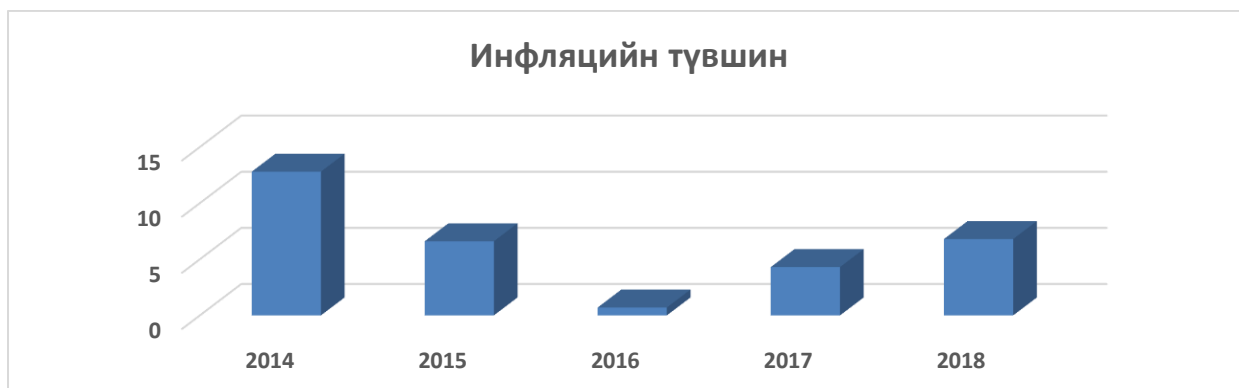
- Инфляцийн түвшин =  $(It - I_0) / I_0 * 100$
- **It** – тайлант үеийн үнийн индекс
- **I0**- суурь үеийн үнийн индекс

## Инфляцийн жилийн дундаж түвшин

Хүснэгт 2

ОН	2014	2015	2016	2017	2018
Инфляцийн жилийн дундаж түвшин	12.8 %	6.6%	0,7%	4.3	6.8

Зураг 1



**Баянгол дүүргийн бараа, үйлчилгээний жилийн дундаж үнэ**

Хүснэгт 3

Бараа үйлчилгээ	2015	2016	2017	2018	2019
Гурил 1-р зэрэг	1040	1100	1100	1100	1125
Атар талх	1100	1100	1125	1200	1262
Цагаан будаа, кг	2200	2200	2950	3360	3512
Үхрийн мах, кг	8090	7870	7707	8425	10600
Хонины мах , кг	7180	6909	6458	6891	8990

Зураг 2

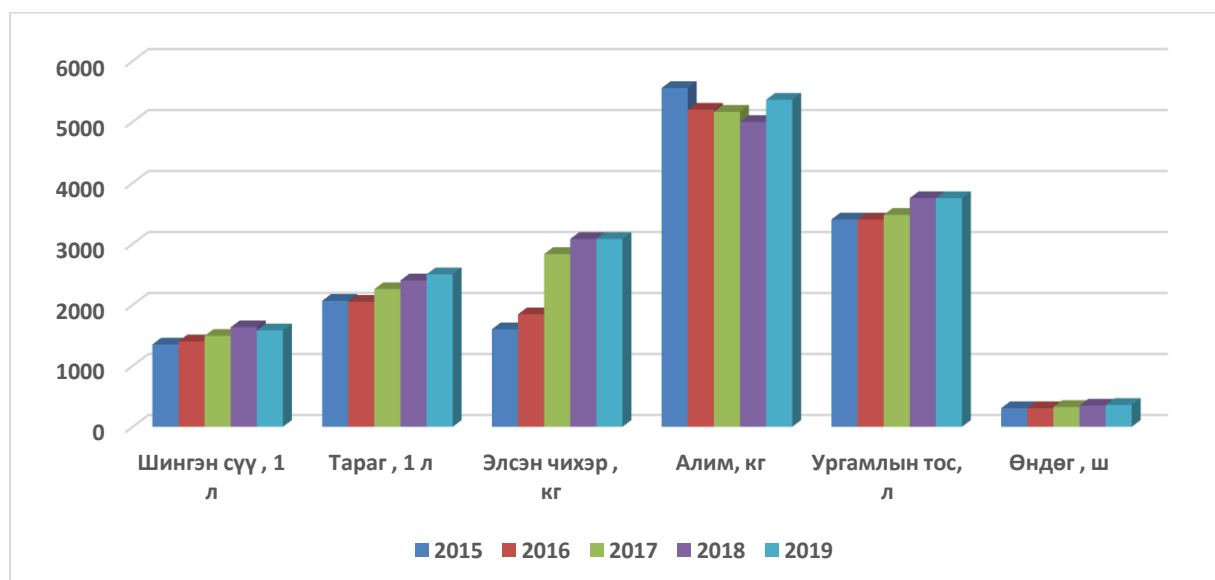


Таван эрдэнэ, Хороолол хүнсний захуудад борлуулагдаж буй зарим нэр төрлийн хүнсний бүтээгдхүүнийг 2015 оныг 2019 онтой харьцуулахад 1-р зэргийн гурил 8.1 %, атар талх 14.7 % ,цагаан будаа 59.6%, үхрийн мах 31.0% , хонины мах 25.2% -р тус тус өссөн байна.

Хүснэгт 4

Бараа үйлчилгээ	2015	2016	2017	2018	2019
Шингэн сүү , 1 л	1350	1400	1491	1633	1582
Тараг , 1 л	2066	2050	2258	2400	2500
Элсэн чихэр , кг	1600	1845	2833	3080	3080
Алим, кг	5555	5200	5166	5000	5363
Ургамлын тос, л	3400	3400	3475	3750	3750
Өндөг , ш	305	305	325	348	358

Зураг 3

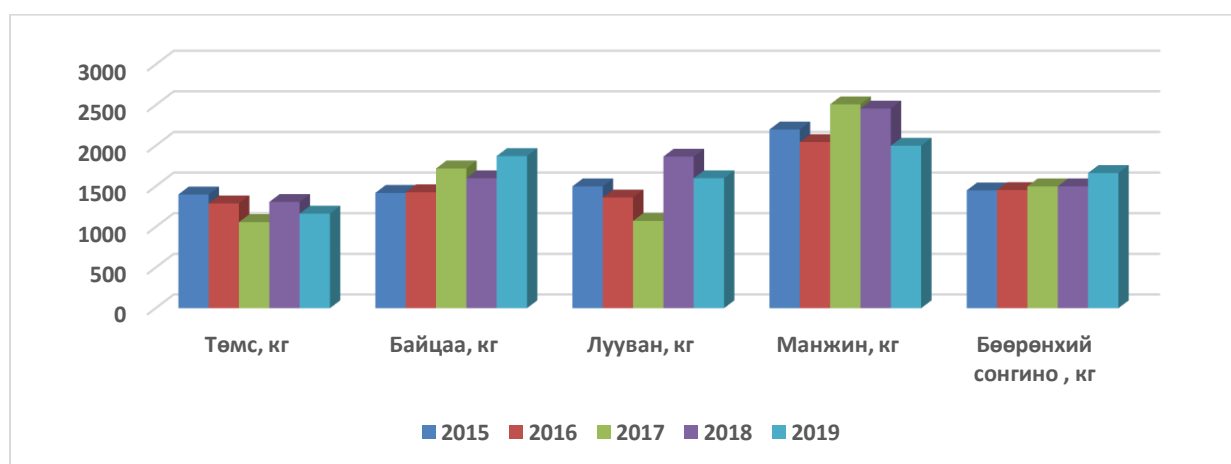


Баянгол дүүргийн хүнсний захуудад борлуулагдаж байгаа зарим бүтээгдхүүнүүдийн 2015 оны үнийг 2019 онтой харьцуулахад шингэн сүү литр нь 17.2% , тараг 21%, элсэн чихэр 92.5%, ургамлын тос 10.3%, өндөг 17.4%-р өсч, алим 3.5%-р буурсан байна.

Хүснэгт 5

Хүнсний ногоо	2015	2016	2017	2018	2019
Төмс, кг	1400	1290	1060	1308	1164
Байцаа, кг	1420	1427	1720	1600	1873
Лууван, кг	1500	1363	1075	1866	1600
Манжин, кг	2200	2045	2510	2458	2000
Бөөрөнхий сонгино , кг	1450	1455	1500	1500	1664

Зураг 4

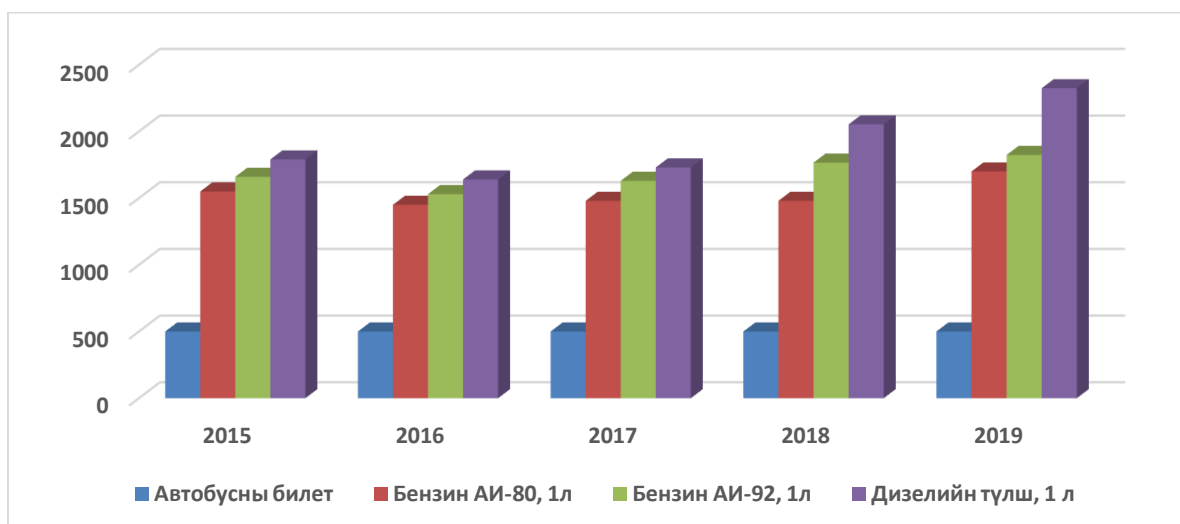


Дүүргийн захуудад борлуулагдаж байгаа хүнсний ногооны 2015 оны үнийг 2019 оны үнэтэй харьцуулахад байцаа 31.9%, лууван 6.6 %, бөөрөнхий сонгино 14.7% өсч , манжин 9.1%, төмсний үнэ 25.4% -р тус тус буурсан үзүүлэлттэй байна.

Хүснэгт 6

Бараа үйлчилгээ	2015	2016	2017	2018	2019
Автобусны билет	500	500	500	500	500
Бензин АИ-80, 1л	1550	1450	1480	1480	1700
Бензин АИ-92, 1л	1660	1530	1630	1766	1824
Дизелийн түлш, 1 л	1790	1640	1730	2053	2324

Зураг 5

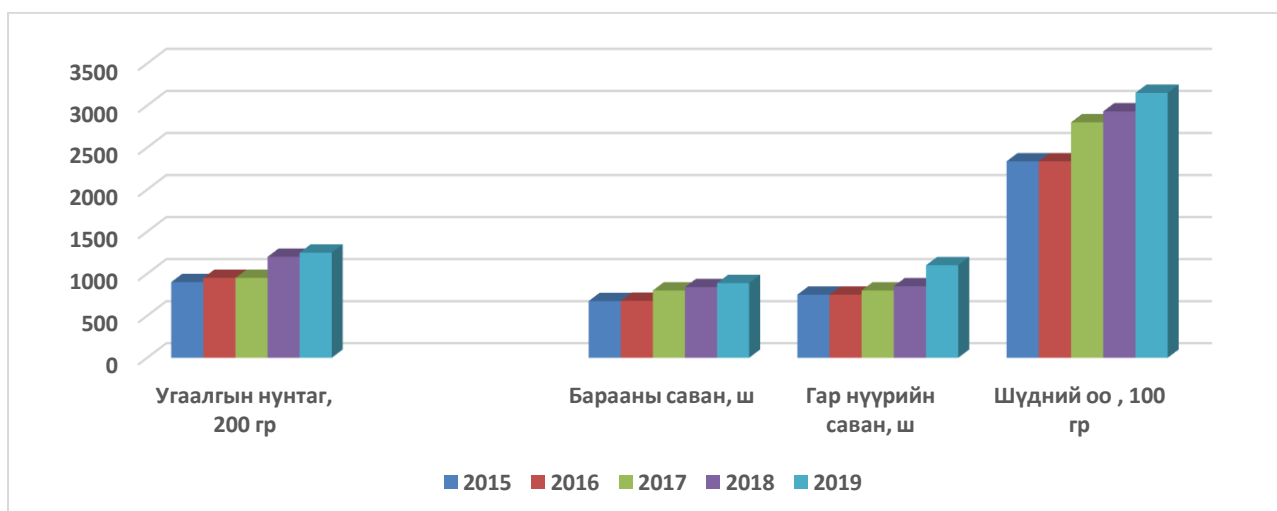


2015 оны шатахууны үнийг 2019 онтой харьцуулахад АИ-80 литр нь 9.7 %, АИ-92 литр нь 9.8%, дизелийн түлш литр нь 29.8%-р өсч, автобусны билетийн үнэ өөрчлөгдөөгүй байна.

Хүснэгт 7

Бараа үйлчилгээ	2015	2016	2017	2018	2019
Угаалгын нунтаг, 200 гр	900	950	950	1200	1250
Барааны саван, ш	674	677	800	840	888
Гар нүүрийн саван, ш	750	750	800	850	1100
Шүдний оо , 100 гр	2336	2336	2800	2930	3150

Зураг 6

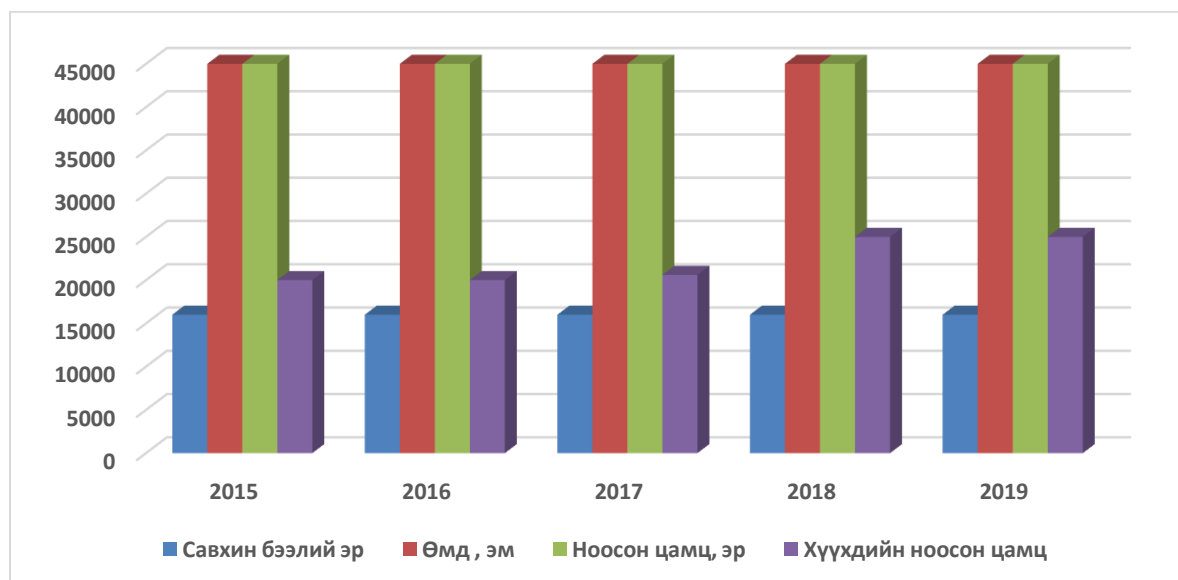


Гоо сайхан, цэвэрлэгээний бүтээгдхүүнүүдийн борлуулагдаж байгаа 2015 оны үнийг 2019 онтой харьцуулахад угаалгын нунтаг 38.8%, барааны саван 31.7%, гар нүүрийн саван 46.6%, шүдний оо 34,5% тус тус өссөн байна.

Хүснэгт 8

Бараа үйлчилгээ	2015	2016	2017	2018	2019
Савхин бээлий эр	16000	16000	16000	16000	16000
Өмд , эм	45000	45000	45000	45000	45000
Ноосон цамц, эр	45000	45000	45000	45000	45000
Хүүхдийн ноосон цамц	20000	20000	20600	25000	25000

Зураг 7



2015 оны бэлэн хувцасны борлуулагдаж буй үнийг 2019 оны үнэтэй харьцуулахад хүүхдийн ноосон цамц 25% -р өсч, савхин бээлий , эмэгтэй өмд, эр ноосон цамцны үнэнд өөрчлөлт ороогүй байна.

БАЯНГОЛ ДҮҮРГИЙН СТАТИСТИКИЙН ХЭЛТЭС

