

ЧИНГЭЛТЭЙ ДҮҮРГИЙН СТАТИСТИКИЙН ХЭЛТЭС

АЖ АХУЙН НЭГЖ, БАЙГУУЛЛАГА



УЛААНБААТАР 2016 ОН



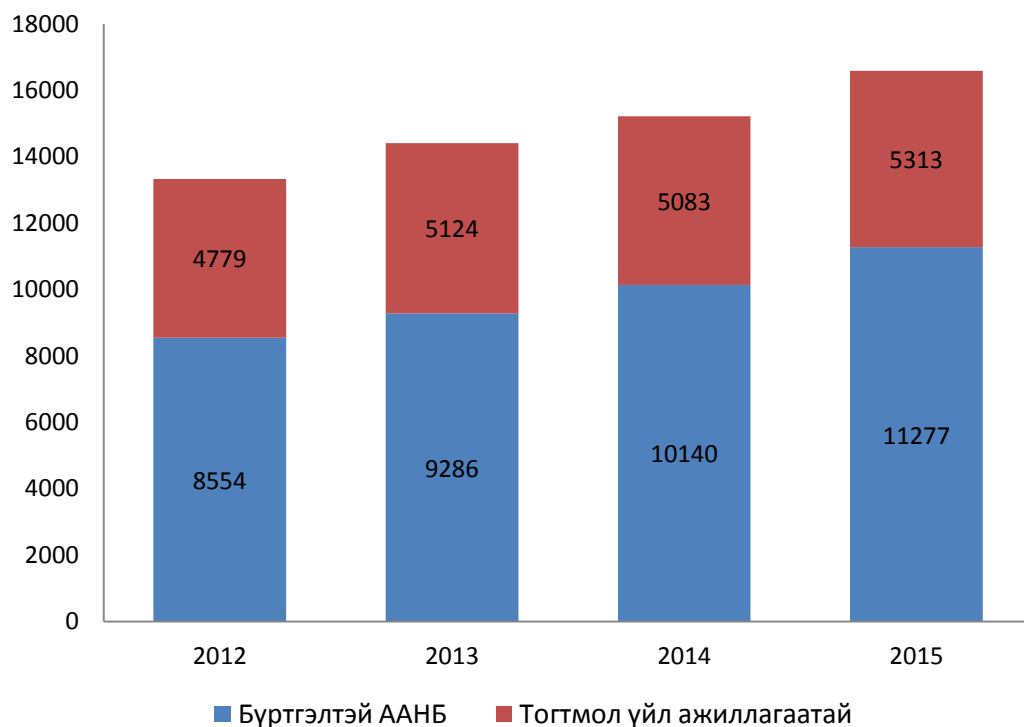
АЖ АХУЙН НЭГЖ, БАЙГУУЛЛАГА

Монгол Улсад бүртгэлтэй аж ахуйн нэгж, байгууллагын 73.0 хувь, үйл ажиллагаа явуулсан ААНБ-ын 62.8 хувь нь нийслэл хотод байршдаг.

Нийслэл хотод 2015 онд 92366 аж ахуйн нэгж бүртгэлтэй байна. Нийт бүртгэлтэй аж ахуйн нэгж, байгууллагын 43.7 хувь буюу 40381 нь жилийн турш байнга үйл ажиллагаа явуулжээ. Чингэлтэй дүүрэгт 11277 аж ахуйн нэгж, байгууллага бүртгэлтэй байгаагаас 47.1 хувь буюу 5313 нь үйл ажиллагаа тогтмол үйл ажиллагаа явуулсан байна.

Чингэлтэй дүүргийн бизнес регистрийн санд бүртгэлтэй аж ахуйн нэгж, байгууллагын тоо 2014 оныхоос 1.1 мянга буюу 11.2 хувь, үүний дотор үйл ажиллагаа явуулж байгаа аж ахуйн нэгж, байгууллагын тоо 230 буюу 4.5 хувиар нэмэгдсэн байна.

зураг 1. Чингэлтэй дүүргийн аж ахуйн нэгж, байгууллага



Хүснэгт 1. Аж ахуйн нэгж, байгууллага хариуцлагын хэлбэрээр

Үзүүлэлтүүд	2013	2014	2015
Нийт	9286	10140	11277
Хязгаарлагдмал хариуцлагатай компани	8274	8943	9892
Төрийн бус байгууллага	671	803	952
Төсөвт байгууллага	153	162	170
Бүх гишүүд нв хариуцлагатай нөхөрлөл	57	63	72
Хоршоо	55	57	60
Зарим гишүүд нь хариуцлагатай нөхөрлөл	38	46	67
Хувьцаат компани	13	23	19
Орон нутгийн өмчит үйлдвэрийн газар	10	13	11
Төрийн өмчит үйлдвэрийн газар	5	7	7
Сан	-	6	7
Бусад	10	17	20

Нийт бүртгэлтэй аж ахуйн нэгж байгууллагын 87.7 хувь нь хязгаарлагдмал хариуцлагатай компани байна.

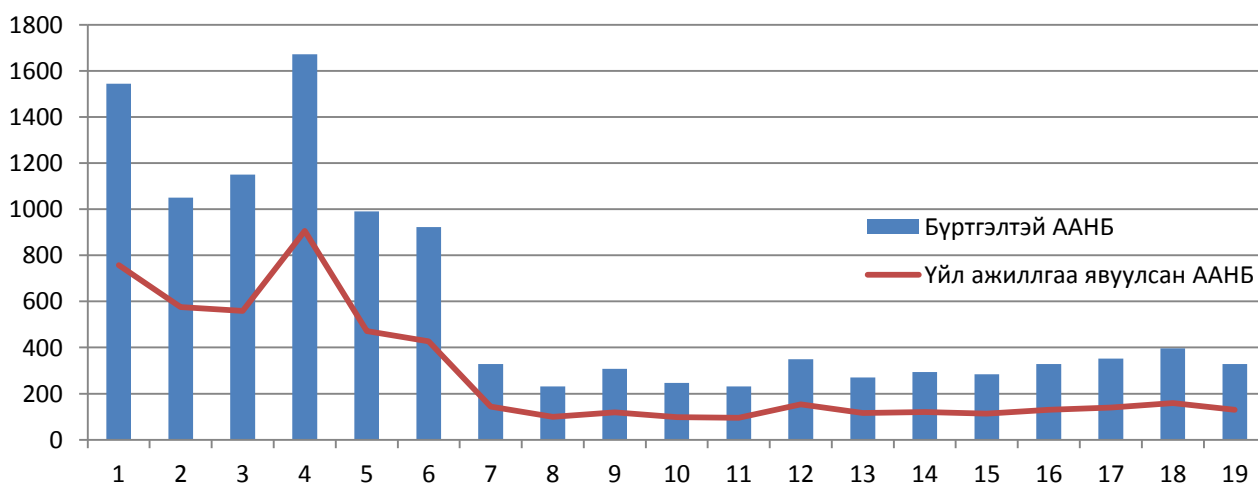
Нийт бүртгэлтэй аж ахуйн нэгж, байгууллагыг байршилаар нь харвал 1-6 дугаар хороо буюу байшин хороололд 7330 буюу 65.0 хувь бүртгэлтэй байна. Үүнээс үйл ажиллагаа явуулсан аж ахуйн нэгж, байгууллага 3696 буюу 69.5 хувь нь 1-6 хороонд байна.

Нийт бүртгэлтэй аж ахуйн нэгжийн 47.1 хувь нь бөөний болон жижиглэн худалдаа, гэр ахуйн барааны худалдаа, 12.2 хувь нь үл хөдлөх хөрөнгө, түрээсийн үйл ажиллагаа, 9.8 хувийг барилга угсралт, засварын бизнесийн үйл ажиллагаа эзэлж байна. Үүнээс үйл ажиллагаа явуулж байгаагаас 42.1 хувь бөөний болон жижиглэн худалдаа, гэр ахуйн барааны худалдаа, бусад хувийг өөр бусад салбар эзэлж байна.

Хүснэгт 2. Бизнес регистрийн санд бүртгэлтэй аж ахуйн нэгж байгууллага, хороогоор

Хороо	2013		2014		2015	
	Бүртгэлтэй ААНБ	Үйл ажиллагаа явуулсан	Бүртгэлтэй ААНБ	Үйл ажиллагаа явуулсан	Бүртгэлтэй ААНБ	Үйл ажиллагаа явуулсан
1-р хороо	1333	657	1396	724	1544	757
2-р хороо	949	603	994	556	1050	576
3-р хороо	976	570	1041	534	1150	559
4-р хороо	1488	979	1560	876	1672	906
5-р хороо	844	433	920	459	991	471
6-р хороо	760	445	833	424	923	427
7-р хороо	234	110	264	125	328	144
8-р хороо	177	87	214	93	232	100
9-р хороо	234	113	260	110	308	119
10-р хороо	182	89	208	95	246	98
11-р хороо	186	83	210	93	231	95
12-р хороо	267	144	299	139	349	153
13-р хороо	207	113	241	115	270	116
14-р хороо	235	115	269	117	294	120
15-р хороо	212	111	238	106	284	113
16-р хороо	246	103	278	120	328	130
17-р хороо	250	128	287	133	352	140
18-р хороо	347	166	367	158	397	159
19-р хороо	159	75	261	106	328	130
Нийт	9286	5124	10140	5083	11277	5313

Зураг 2. Бүртгэлтэй аж ахуйн нэгж байгууллага



Хүснэгт 3. Эдийн засгийн үйл ажиллагааны салбарын ангиллаар

Салбар	2013	2014	2015
Бүгд	9286	10140	11277
Бөөний болон жижиглэн худалдаа, гэр ахуйн бараа	4501	4789	5309
Үл хөдлөх хөрөнгө, түрээс, бизнесийн үйл ажиллагаа	1171	1239	1371
Барилга	753	928	1111
Нийгэм, бие хүнд үзүүлэх бусад үйлчилгээ	620	752	910
Боловсруулах үйлдвэр	570	624	718
Тээвэр, агуулахын аж ахуй, холбоо	430	487	514
Зочид буудал, зоогийн газар	295	292	285
Боловсролын салбар	253	273	280
Санхүүгийн гүйлгээ хийх үйл ажиллагаа	254	232	210
Эрүүл мэнд, нийгмийн халамжийн үйл ажиллагаа	111	131	139
Хөдөө аж ахуйн, ан агнуур, ойн аж ахуй	163	200	218
Төрийн удирдлага, батлан хамгаалах	85	85	89
Уул уурхай, олборлох үйлдвэр	65	90	109
Цахилгаан, хий үйлдвэрлэл, ус хангамж	13	18	14
Олон улсын байгууллага	2	0	0
Үүнээс: үйл ажиллагаа явуулж байгаа			
Бүгд	5124	5083	5313
Бөөний болон жижиглэн худалдаа, гэр ахуйн бараа	2299	2269	2239
Үл хөдлөх хөрөнгө, түрээс, бизнесийн үйл ажиллагаа	692	710	741
Барилга	442	454	513
Нийгэм, бие хүнд үзүүлэх бусад үйлчилгээ	473	367	512
Боловсруулах үйлдвэр	235	296	349
Тээвэр, агуулахын аж ахуй, холбоо	144	187	177
Зочид буудал, зоогийн газар	181	176	148
Боловсролын салбар	190	158	164
Санхүүгийн гүйлгээ хийх үйл ажиллагаа	167	141	142
Эрүүл мэнд, нийгмийн халамжийн үйл ажиллагаа	93	103	106
Хөдөө аж ахуйн, ан агнуур, ойн аж ахуй	82	68	61
Төрийн удирдлага, батлан хамгаалах	85	85	89
Уул уурхай, олборлох үйлдвэр	31	57	61
Цахилгаан, хий үйлдвэрлэл, ус хангамж	8	12	11
Олон улсын байгууллага	2	-	-

СТАТИСТИКИЙН МЭДЭЭЛЛИЙГ:

WWW.1212.MN

WWW.UBSTAT.MN

WWW.CHINGELTEI.GOV.MN

