



СОНГИНОХАЙРХАН ДҮҮРГИЙН
СТАТИСТИКИЙН ХЭЛТЭС



СОНГИНОХАЙРХАН ДҮҮРГИЙН АЮУЛГҮЙ БАЙДАЛ

2019 ОНЫ ЭХНИЙ 9 САР

Улаанбаатар 2019 он

Хүснэгт 1. Бүртгэгдсэн гэмт хэргийн тоо, дүүргээр, оны эхний 9 сарын байдлаар

Хэрэг бүртгэгдсэн байгууллага	Бүх хэрэг		Өсөлт, бууралт %	Гэмт хэргийн ангилал				Согтуугаар үйлдэгдсэн		Хүүхэд оролцсон		Гэр бүлийн хүчирхийллийн улмаас	
				хөнгөн		хүнд							
	2018	2019		2018	2019	2018	2019	2018	2019	2018	2019	2018	2019
Нийслэл	20525	17564	-14.4	16071	14174	4454	3390	749	1306	336	400	442	424
Баянгол	3546	2704	-23.7	3158	2465	388	239	114	208	28	37	57	36
Баянзүрх	6012	4629	-23	4775	3671	1237	958	182	326	97	115	115	210
Сүхбаатар	3634	2883	-20.7	2916	2367	718	516	66	170	54	52	47	20
Сонгинохайрхан	2947	3091	4.9	1934	2245	1013	846	137	226	79	108	86	97
Хан-уул	1695	1703	0.5	1327	1453	368	250	44	97	17	26	61	24
Чингэлтэй	2125	2145	0.9	1533	1648	592	497	78	193	40	51	50	29
Багануур	196	141	-28.1	152	114	44	27	76	42	12	5	19	5
Багахангай	19	13	-31.6	13	13	6	0	2	7	1	1	1	
Налайх	351	255	-27.4	263	198	88	57	50	37	8	5	6	3

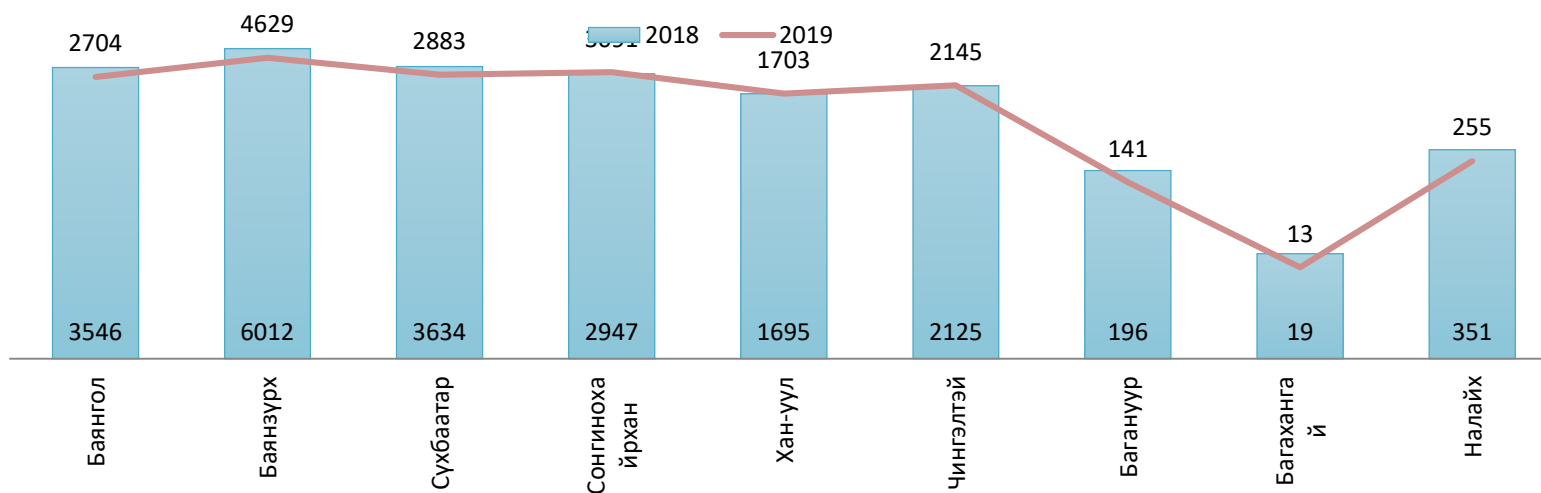
Хүснэгт 2. Сонгинохайрхан дүүрэгт бүртгэгдсэн гэмт хэрэг, оны эхний 9 сарын байдлаар

Цагдаагийн хэлтэс	Бүх хэрэг		Өсөлт, бууралт %	Гэмт хэргийн ангилал				Согтуугаар үйлдэгдсэн		Хүүхэд оролцсон		Гэр бүлийн хүчирхийллийн улмаас	
				хөнгөн		хүнд							
	2018	2019		2018	2019	2018	2019	2018	2019	2018	2019	2018	2019
I	1407	1215	-13.6	847	860	560	355	35	62	26	40	34	26
II	754	952	26.3	502	626	252	326	74	74	33	34	29	25
III	786	924	17.6	585	759	201	165	28	90	20	34	23	46
Дүн	2947	3091	30.3	1934	2245	1013	846	137	226	79	108	86	97

2019 оны эхний 9 сарын байдлаар нийслэл хотод нийт 17564 хэрэг бүртгэгдсэний 2704 (15.4%) нь Баянгол дүүрэгт, 4629(26.4%)нь Баянзүрх дүүрэгт, 2883(16.4%)нь Сүхбаатар дүүрэгт, 3091(17.6%)нь Сонгинохайрхан дүүрэгт, 1703(9.7%)нь Хан-уул дүүрэгт, 2145(12.2%) нь Чингэлтэй дүүрэгт, 141(0.8%) нь Багануур дүүрэгт, 13(0.1%)нь Багахангай дүүрэгт, 255(1.5%)нь Налайх дүүрэгт тус тус ногдож байна. 2019 оны эхний 9 сард бүртгэгдсэн гэмт хэрэг өмнөх оны мөн үеэс 2961(14.4%)нь хэргээр буурсан байна.Тайлант хугацаанд нийслэлд гарсан нийт хэргийн 3390(19.3%)нь хүнд гэмт хэрэг, 14174 (80,3%)нь хөнгөн гэмт хэрэг байна. 2018 оны эхний 9 сард нийслэлд 4454 хүнд гэмт хэрэг бүртгэгдэж байсан бол 2019 оны эхний 9 сард 1064(23.9%) хэргээр цөөрсөн байна.

2019 оны эхний 9 сарын байдлаар Сонгинохайрхан дүүрэгт 3091 хэрэг бүртгэгдсэн нь өмнөх оны мөн үеэс 144(4.6%) хэргээр нэмэгдсэн байна. Сонгинохайрхан дүүрэгт бүртгэгдсэн нийт гэмт хэргийн 65(2.1%) нь Хүний амьд явах эрхийн эсрэг, 66(2.1%) Хүний бэлгийн эрх чөлөө, халдашгүй байдлын эсрэг, 14(0.5%) Хүний халдашгүй чөлөөтэй байх эрхийн эсрэг, 836(27.1%) Хүний эрүүл мэндийн халдашгүй байдлын эсрэг, 4(0.1%) Эрүүл мэндийн эсрэг, 4(0.1%)Хүүхдийн эсрэг, 1904(61.6%) Өмчлөх эрхийн эсрэг, 17(0.6%) Эдийн засгийн, 20(0.7%) Олон нийтийн аюулгүй байдал, ашиг сонирхолын эсрэг, 7(0.2%) Хэрэг шалган шийдвэрлэх ажиллагааны эсрэг, 4(0.1%) Авлигын, 8(0.3%) Нийтийн албаны ашиг сонирхолын эсрэг, 12(0.4%) Хүрээлэн байгаа орчны эсрэг, 1(0.03%) Цахим мэдээллийн аюулгүй байдлын эсрэг, 83(2.7%) Хөдөлгөөний аюулгүй байдал, тээврийн хэрэгслэлийн ашиглалтын журмын эсрэг хэрэг байна. Тайлант хугацаанд Сонгинохайрхан дүүрэгт бүртгэгдсэн нийт гэмт хэргийн 1215(39.3%) нь нэгдүгээрт хэлтэст, 952(30.8%) нь хоёрдугаар хэлтэст, 924(29.9%)нь гуравдугаар хэлтэст тус тус ногдож байна.

Дүрслэл 1. Бүртгэгдсэн гэмт хэргийн тоо , дүүргээр



Хүснэгт 3. Бүртгэгдсэн гэмт хэргийн тоо төрлөөр, дүүргээр

Хэрэг бүртгэгдсэн байгууллага	Хүний амьд явах эрхийн эсрэг				Хүний эрүүл мэндийн халдашгүй байдлын эсрэг		Хүний эрүүл мэндэд хүндэвтэр хохирол санаатай учруулах		Хүний эрүүл мэндэд хөнгөн хохирол санаатай учруулах		Гэр бүлийн хүчирхийлэл үйлдэх	
	Хүний амьд явах эрхийн эсрэг		Хүнийг алах		Хүний эрүүл мэндийн халдашгүй байдлын эсрэг		Хүний эрүүл мэндэд хүндэвтэр хохирол санаатай учруулах		Хүний эрүүл мэндэд хөнгөн хохирол санаатай учруулах		Гэр бүлийн хүчирхийлэл үйлдэх	
	2018	2019	2018	2019	2018	2019	2018	2019	2018	2019	2018	2019
Нийслэл	303	343	75	87	4675	4001	99	63	4286	3639	92	166
Баянгол	50	52	9	14	850	546	17	9	787	513	12	2
Баянзүрх	76	76	16	18	1275	1160	19	15	1185	978	22	137
Сүхбаатар	36	58	8	7	589	563	6	5	546	539	11	3
Сонгинохайрхан	66	65	23	14	792	836	21	14	733	789	20	18
Хан-уул	29	41	4	12	485	337	9	3	442	318	16	2
Чингэлтэй	32	34	12	17	477	416	14	11	426	381	4	4
Багануур	3	7		2	81	43	8		67	37	3	
Багахангай	1				8	7			7	6	1	
Налайх	10	10	3	3	118	93	5	6	93	78	3	

Хүснэгт 4. Сонгинохайрхан дүүрэгт бүртгэгдсэн гэмт хэргийн тоо, төрлөөр

Цагдаагийн хэлтэс	Хүний амьд явах эрхийн эсрэг				Хүний эрүүл мэндийн халдашгүй байдлын эсрэг		хүний эрүүл мэндэд хүндэвтэр хохирол санаатай учруулах		хүний эрүүл мэндэд хөнгөн хохирол учруулах		гэр бүлийн хүчирхийлэл үйлдэх	
	Хүний амьд явах эрхийн эсрэг		хүнийг алах		Хүний эрүүл мэндийн халдашгүй байдлын эсрэг		хүний эрүүл мэндэд хүндэвтэр хохирол санаатай учруулах		хүний эрүүл мэндэд хөнгөн хохирол учруулах		гэр бүлийн хүчирхийлэл үйлдэх	
	2018	2019	2018	2019	2018	2019	2018	2019	2018	2019	2018	2019
I	34	33	11	2	362	368	14	7	331	355	10	2
II	20	22	8	7	249	251	1	7	234	233	8	6
III	12	10	4	5	181	217	6		168	201	2	10
Дүн	66	65	23	14	792	836	21	14	733	789	20	18

Хүснэгт 3-ийн үргэлжлэл

Хэрэг бүртгэгдсэн байгууллага	Хүний бэлгийн эрх чөлөө, халдашгүй байдлын эсрэг				Хүний халдашгүй чөлөөтэй байх эрхийн эсрэг		Эрүүл мэндийн эсрэг		Хүүхдийн эсрэг		Хөдөлгөөний аюулгүй байдал тээврийн хэрэгслэлийн ашиглалтын журмын эсрэг		Цахим мэдээллийн аюулгүй байдлын эсрэг	
			Хүчиндэх											
	2018	2019	2018	2019	2018	2019	2018	2019	2018	2019	2018	2019	2018	2019
Нийслэл	254	266	229	221	70	112	21	30	12	18	412	509	30	28
Баянгол	37	39	34	32	15	18	5	3	4	4	58	67	2	
Баянзүрх	70	62	63	54	16	38	4	5	4	6	99	106	9	7
Сүхбаатар	30	26	26	25	16	23	9	11	1	1	54	62	9	7
Сонгинохайрхан	67	66	63	48	6	14		4	2	4	83	129	1	1
Хан-уул	14	19	11	18	7	15		4	1		50	70	4	2
Чингэлтэй	25	37	21	34	10	4	2	2			39	45	5	9
Багануур	8	4	8	4				1		2	8	9		1
Багахангай	1	2	1	2							2	1		
Налайх	2	11	2	4			1				19	20		1

Хүснэгт 4-ийн үргэлжлэл

Цагдаагийн хэлтэс	Хүний бэлгийн эрх чөлөө, халдашгүй байдлын эсрэг				Хүний халдашгүй чөлөөтэй байх эрхийн эсрэг		Эрүүл мэндийн эсрэг		Хүүхдийн эсрэг		Хөдөлгөөний аюулгүй байдал тээврийн хэрэгслэлийн ашиглалтын журмын эсрэг		Цахим мэдээллийн аюулгүй байдлын эсрэг	
			хүчиндэх											
	2018	2019	2018	2019	2018	2019	2018	2019	2018	2019	2018	2019	2018	2019
I	33	18	33	16	5	5		2		2	40	79		
II	19	33	16	22		3			1	1	22	23		
III	15	15	14	10	1	6		2	1	1	21	27	1	1
Дүн	67	66	63	48	6	14	0	4	2	4	83	129	1	1

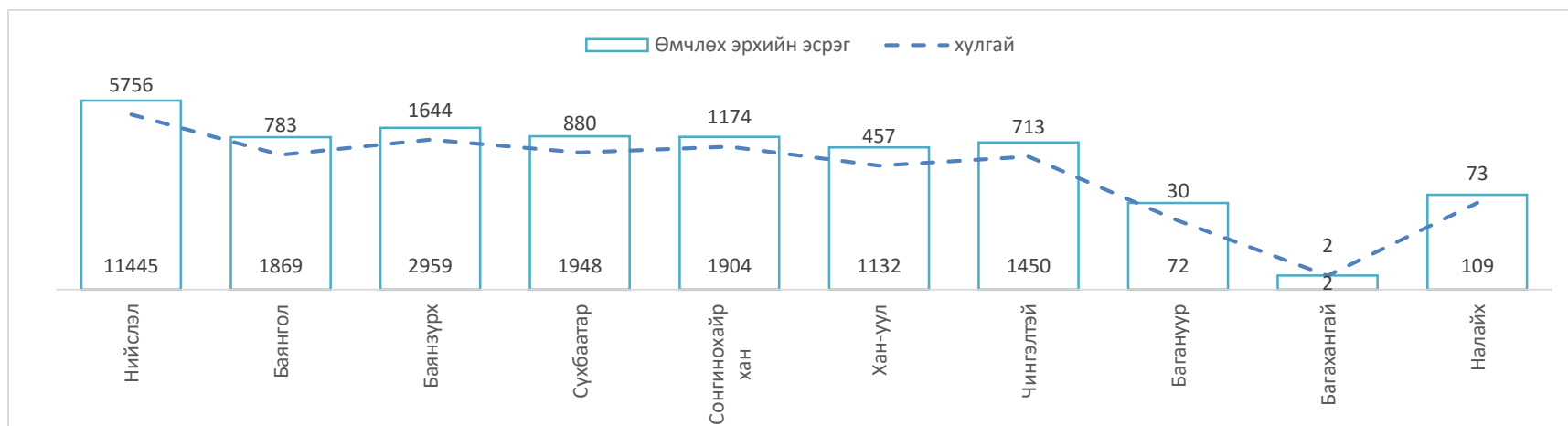
Хүснэгт 3-ийн үргэлжлэл

Хэрэг бүртгэгдсэн байгууллага	Эдийн засгийн		Олон нийтийн аюулгүй байдал, ашиг сонирхолын эсрэг		Мансууруулах эм, сэтгэцэд нөлөөт бодисыг хууль бусаар ашиглах		Хэрэг шалган шийдвэрлэх ажиллагааны эсрэг		Авлигын		Нийтийн албаны ашиг сонирхолын эсрэг	
	2018	2019	2018	2019	2018	2019	2018	2019	2018	2019	2018	2019
Нийслэл	168	127	150	193	94	151	86	87	1	226	126	138
Баянгол	29	31	40	37	25	25	12	9	1	11	14	14
Баянзүрх	34	18	36	39	21	35	13	13		105	21	25
Сүхбаатар	44	23	30	35	19	28	29	36		33	48	52
Сонгинохайрхан	20	17	10	20	4	8	4	7		4	8	8
Хан-уул	24	13	15	21	11	21	11	8		17	7	19
Чингэлтэй	17	25	16	37	13	32	12	13		52	18	17
Багануур			3	1	1	1	1				7	1
Багахангай				1		1						
Налайх				2			4	1		4	3	2

Хүснэгт 4-ийн үргэлжлэл

Цагдаагийн хэлтэс	Эдийн засгийн		Олон нийтийн аюулгүй байдал, ашиг сонирхолын эсрэг		Мансууруулах эм, сэтгэцэд нөлөөт бодисыг хууль бусаар ашиглах		Хэрэг шалган шийдвэрлэх ажиллагааны эсрэг		Нийтийн албаны ашиг сонирхолын эсрэг		Хүрээлэн байгаа орчны эсрэг	
	2018	2019	2018	2019	2018	2019	2018	2019	2018	2019	2018	2019
I	6	8	6	9	3	6	2	4	5	3	6	10
II	5	2	3	8	1	1	1	2		1	1	
III	9	7	1	3		1	1	1	3	4	1	2
Дүн	20	17	10	20	4	8	4	7	8	8	8	12

Дүрслэл 2. Өмчлөх эрхийн эсрэг гэмт хэргийн тоо, дүүргээр



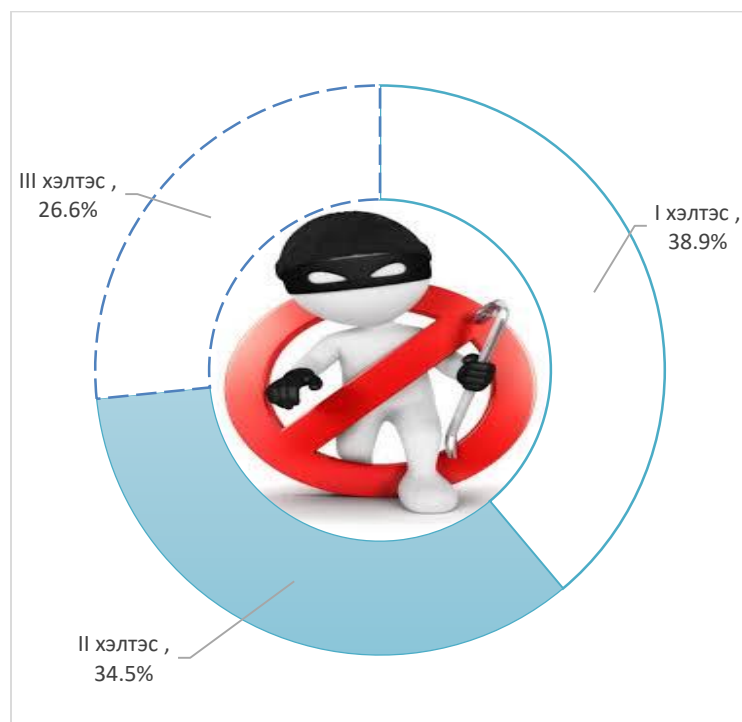
Хүснэгт 5. Өмчлөх эрхийн эсрэг гэмт хэргийн тоо, төрлөөр, дүүргээр

Хэрэг бүртгэгдсэн байгууллага	Өмчлөх эрхийн эсрэг		Хулгайлах								Дээрэмдэх		Залилах	
			Хулгайлах		Хувийн өмч хулгайлах		Автотээврийн хэрэгслэл хулгайлах		Халаасны хулгай					
	2018	2019	2018	2019	2018	2019	2018	2019	2018	2019	2018	2019	2018	2019
Нийслэл	14167	11445	7958	5756	6603	5182	166	85	1042	391	1175	675	3468	3599
Баянгол	2425	1869	1204	783	927	675	61	15	205	80	232	165	752	703
Баянзүрх	4350	2959	2540	1644	198	1462	43	24	480	135	445	212	920	884
Сүхбаатар	2734	19448	1450	880	1147	799	19	9	248	62	204	74	710	696
Сонгинохайрхан	1879	1904	1229	1174	1146	1115	26	24	43	31	167	126	345	398
Хан-уул	1034	1132	547	457	498	393	8	6	18	22	50	37	274	396
Чингэлтэй	1467	1450	791	713	732	641	7	3	47	58	71	59	445	485
Багануур	85	72	54	30	50	25	1	3		1		1	8	21
Багахангай	7	2	5	2	5	2								
Налайх	186	109	138	73	130	70	1	1	1	2	6	1	14	16

Хүснэгт 6. Сонгинохайрхан дүүрэгт бүртгэгдсэн өмчлөх эрхийн эсрэг гэмт хэргийн тоо

Цагдаагийн хэлтэс	Өмчлөх эрхийн эсрэг		Хулгайлах								Дээрэмдэх		Залилах	
			Хувиын өмч хулгайлах		Автотээврийн хэрэгслэл хулгайлах		Халаасны хулгай							
	2018	2019	2018	2019	2018	2019	2018	2019	2018	2019	2018	2019	2018	2019
I	907	673	683	457	660	445	8	9	7	2	36	18	111	106
II	433	603	268	405	247	397	10	4	10	2	57	39	88	100
III	539	628	278	312	239	273	8	11	26	27	74	69	146	192
Дүн	1879	1904	1229	1174	1146	393	26	24	43	31	167	126	345	398

Дүрслэл 3. Хулгайн гэмт хэргийн тоо, хувиар, Сонгинохайрхан



2019 оны эхний 9 сард нийслэл хотод нийт 11445 өмчлөх эрхийн эсрэг хэрэг гарснаас 16.6 хувь нь Сонгинохайрхан дүүрэгт ногдож байна.

Тайлант хугацаанд өмчлөх эрхийн эсрэг хэрэг 1904 байгаа нь Сонгинохайрхан дүүрэгт бүртгэгдсэн нийт хэргийн 61.6 хувийг эзэлж байгаа бөгөөд өмнөх оны мөн үеэс 25(1.3%) хэргээр нэмэгдсэн байна. Сонгинохайрхан дүүрэгт бүртгэгдсэн нийт өмчлөх эрхийн хэргийн 1229(1.3%) нь хулгайлах, 126(1.3%) дээрэмдэх, 398(1.3%) залилах, 38(1.3%) хөрөнгө завших, 88(1.3%) алдаатай гүйлгээ, андуурагдсан илгээмж, гээгдэл эд хөрөнгө, алдуул мал завших, 6(1.3%) авто тээврийн хэрэгслэл зөвшөөрөлгүй авч явах, 27(1.3%) эд хөрөнгө устгах, 46(1.3%) малын хулгайлах гэмт хэрэг байна. Нийслэл хотод оны эхний 9 сарын байдлаар хүрээлэн байгаа орчны эсрэг хэрэг 35 гарсны 12 (34.3%) нь Сонгинохайрхан дүүрэгт ногдож байгаагаас 8(66.7%) нь хууль бусаар ан агнах, 2(16.7%) хууль бусаар ашигт малтмал хайх, ашиглах, олборлох хэрэг байна.

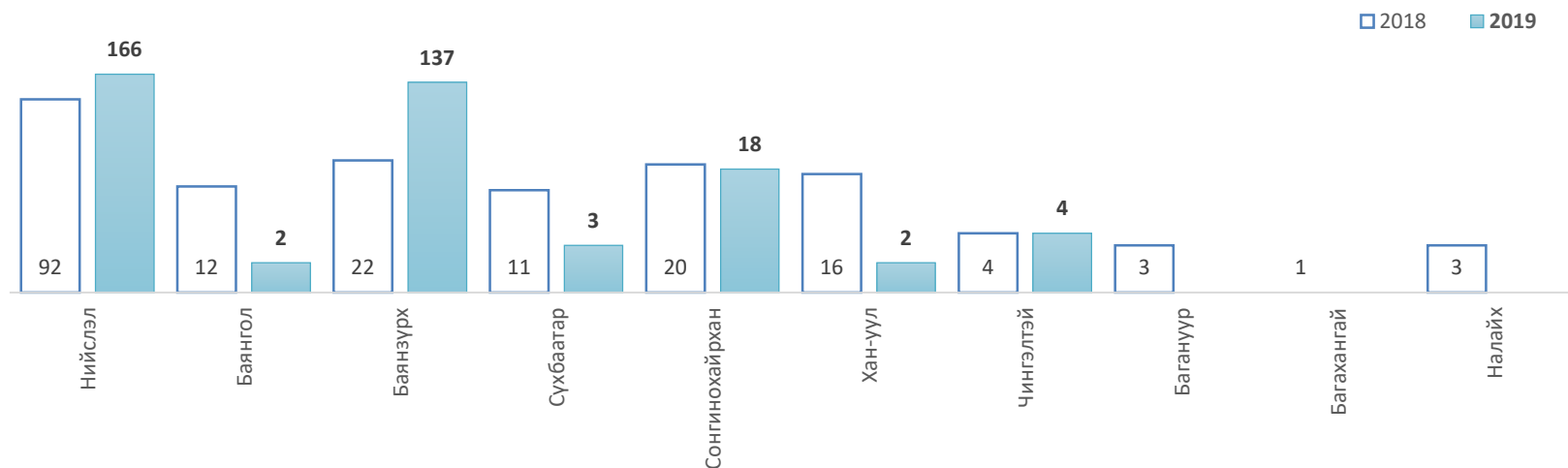
Хүснэгт 7. Гэмт хэрэг үйлдэгсэд, насны бүлгээр, дүүргээр

Үзүүлэлт		Нийслэл	Баянгол	Баянзүрх	Сүхбаатар	Сонгинохайрхан	Хан-уул	Чингэлтэй	Багануур	Багахангай	Налайх	
Бүх хүн	2018	5861	946	1485	783	1107	504	760	126	5	145	
	2019	6244	943	1560	805	1322	559	845	92	9	109	
Эмэгтэй	2018	951	192	256	147	148	67	115	10		16	
	2019	968	132	220	149	187	103	148	12	1	16	
нас	15 хүртэлх	2018	123	1	38	11	41	2	25	4		1
		2019	194	4	87	24	41	10	20	6		2
	16-17	2018	191	14	53	34	42	11	24	7	1	5
		2019	309	36	85	34	85	29	34	2	1	3
	18-24	2018	1390	281	353	182	214	122	187	15		36
		2019	1731	327	499	238	276	126	219	20	2	24
	25-29	2018	1231	191	293	193	222	115	161	30	1	25
		2019	1124	177	239	135	282	112	149	15	1	14
	30-34	2018	1075	182	280	128	210	88	135	21	2	29
		2019	1016	158	221	143	213	101	135	16	1	28
	35-39	2018	617	88	147	79	138	60	75	10		20
		2019	668	83	159	81	168	67	87	8	2	13
	40-44	2018	492	85	118	48	101	44	67	14		15
		2019	481	62	113	65	102	51	73	6	1	8
	45-49	2018	352	35	95	64	80	28	32	10		8
		2019	296	42	71	31	68	22	48	9	1	4
	50-54	2018	196	34	52	25	41	14	22	7	1	
		2019	228	33	48	30	45	19	44	5		4
	55-59	2018	117	22	28	13	12	12	22	5		3
		2019	129	14	25	15	28	10	25	4		8
60+	2018	77	13	28	6	6	8	10	3		3	
	2019	68	7	13	9	14	12	11	1		1	

Хүснэгт 8. Гэмт хэрэг үйлдэгсэд насны бүлгээр, Сонгинохайрхан

Цагдаагийн хэлтэс	Бүх хүн		Эмэгтэй		нас																					
					15 хүртэлх		16-17		18-24		25-29		30-34		35-39		40-44		45-49		50-54		55-59		60+	
	2018	2019	2018	2019	2018	2019	2018	2019	2018	2019	2018	2019	2018	2019	2018	2019	2018	2019	2018	2019	2018	2019	2018	2019		
I	474	593	49	70	20	19	10	38	92	107	94	136	107	107	58	65	43	47	26	33	17	24	5	10	2	7
II	330	334	40	54	14	10	17	19	62	81	51	59	53	48	45	48	42	31	30	17	12	9	3	8	1	4
III	303	395	59	63	7	12	15	28	60	88	77	87	50	58	35	55	16	24	24	18	12	12	4	10	3	3
Дүн	1107	1322	148	187	41	41	42	85	214	276	222	282	210	213	138	168	101	102	80	68	41	45	12	28	6	14

Дүрслэл 4. Гэр бүлийн хүчирхийллийн гэмт хэргийн тоо, дүүргээр



Хүснэгт 9. Гэмт хэрэг үйлдэгсдийн нийгмийн байдал, дүүргээр

Нийгмийн байдал		Нийслэл	Баянгол	Баянзүрх	Сүхбаатар	Сонгинохайрхан	Хан-уул	Чингэлтэй	Багануур	Багахангай	Налайх
төрийн албан хаагч	2018	137	24	31	27	23	8	6	4		14
	2019	133	20	44	16	15	17	14	4	1	2
Хувийн хэвшлийн байгууллагад ажиллагч	2018	500	94	122	85	65	64	46	16		8
	2019	553	114	131	83	88	53	69	9		6
Төрийн бус байгууллагын ажилтан	2018	98	22	16	12	14	12	9	4		9
	2019	88	8	20	20	13	15	2	7		3
Хувиараа хөдөлмөр эрхлэгч	2018	1187	186	280	192	218	92	193	4	1	21
	2019	1327	176	332	244	262	105	194	5		9
Малчин	2018	38	3	9	1	16		3	6		
	2019	42	4	6	6	16	2	2	4	1	1
Оюутан	2018	165	41	45	27	12	19	17	1		3
	2019	214	40	60	42	35	10	21	4		2
Сурагч	2018	150	8	49	23	42	4	15	5	1	3
	2019	222	11	81	33	50	17	18	7	1	4
Сургууль завсардсан хүүхэд, тэнэмэл	2018	50	10	10	7	11	1	10			1
	2019	51	6	17	10	14	3	1			
Хоригдол	2018	12	3	4	2	1	1		1		
	2019	28	4	7		7		7			3
Ажилгүй	2018	3521	555	917	407	704	303	461	85	3	86
	2019	3581	559	860	350	822	337	516	52	6	79

Хүснэгт 10. Гэмт хэрэг үйлдэгсдийн нийгмийн байдал, Сонгинохайрхан

Цагдаагийн хэлтэс		I	II	III	Дүн
Төрийн албан хаагч	2018	8	5	10	23
	2019	6	3	6	15
Хувийн хэвшлийн байгууллагад ажиллагч	2018	28	11	26	65
	2019	24	8	56	88
Төрийн бус байгууллагын ажилтан	2018	5	1	8	14
	2019	6	1	6	13
Хувиараа хөдөлмөр эрхлэгч	2018	71	106	41	218
	2019	115	75	72	262
Малчин	2018	14	2		16
	2019	13	1	2	16
Оюутан	2018	3	4	5	12
	2019	9	4	22	35
Сурагч	2018	11	13	18	42
	2019	22	9	19	50
Сургууль завсардсан хүүхэд, тэнэмэл	2018	4	4	3	11
	2019	2	3	9	14
Хоригдол	2018	1			1
	2019	4	3		7
Ажилгүй	2018	328	184	192	704
	2019	392	227	203	822

Тайлант хугацаанд Сонгинохайрхан дүүрэгт гарсан нийт хэргийн 845(27.3%) нь 06-14 цагт 892 (28.9%) 14-19 цагт, 520(16.8%) 19-22 цагт, 834(27.0%) 22-06 цагт тус тус гарсан байна. Оны эхний 9 сард Сонгинохайрхан дүүрэгт нийт гарсан хэргийн 1340(43.4%) гэр, орон сууцанд, 323(10.4%) олон нийтийн газарт, 709(22.9%) гудамж, талбайд, 32(1.0%) нийтийн тээвэрт, 30(0.9%) төрийн байгууллагад, 17(0.5%) төрийн бус байгууллагад тус тус гарчээ. Тайлант хугацаанд эгмт хэрэг үйлдэгсдийн 15(1.1%) төрийн албан хаагч, 88(6.6%) хувийн хэвшлийн байгууллагад ажиллагч, 262(19.8%) хувиараа хөдөлмөр эрхлэгч, 358(27.1%) оюутан, 50(3.8%) сурагч, 14(1.1%) сургууль завсардсан тэнэмэл хүүхэд, 822(62.2%) ажилгүй иргэн байна.

2019 оны эхний 9 сарын байдлаар Сонгинохайрхан дүүрэгт 226(7.3%) хэрэг согтуугаар, 108(3.5%) хэрэгт хүүхэд оролцсон, 248(8.0%) хэрэгт эмэгтэйчүүд оролцсон, 97(3.1%) хэрэг гэр бүлийн хүчирхийллийн улмаас, 102(3.3%) хэрэг бүлэглэн үйлдэгдсэн байна. Тайлант хугацаанд 1322 хүн гэмт хэрэг үйлдсэнээс 187(14.1%) нь эмэгтэй, 41(3.1%) нь 15 хүртэлх насны хүүхэд, 85(6.4%) нь 16-17 насны, 276(18.6%) нь 18-24 насны, 282(21.3%) нь 25-29 насны, 213(16.1%) нь 30-34 насны, 168(12.7%) нь 35-39 насны, 102(7.7%) нь 40-44 насны, 68(5.1%) нь 45-49 насны, 45(3.4%) нь 50-54 насны, 28(2.1%) нь 55-59 насны, 14(1.1%) нь 60 –аас дээш насны иргэд байна.

Сонгинохайрхан дүүрэгт нийт хэрэг үйлдсэн иргэдийн 106 (8.0%) нь бага, 232(17.5%) нь суурь, 702(53.1%) нь бүрэн дунд, 126(9.5%) дээд, 47(3.6%) нь тусгай мэргэжлийн дунд боловсролтой байна.

Сонгинохайрхан дүүрэгт гарсан нийт хэргийн 469 (15.2%) нь Даваа гарагт, 463(14.9%) Мягмар гарагт, 465 (15.0%) Лхагва гарагт, 454(14.7%) Пүрэв гарагт, 474(15.3%) Баасан гарагт, 384(12.4%) Бямба гарагт, 382(12.3%) Ням гарагт тус тус гарсан байна.

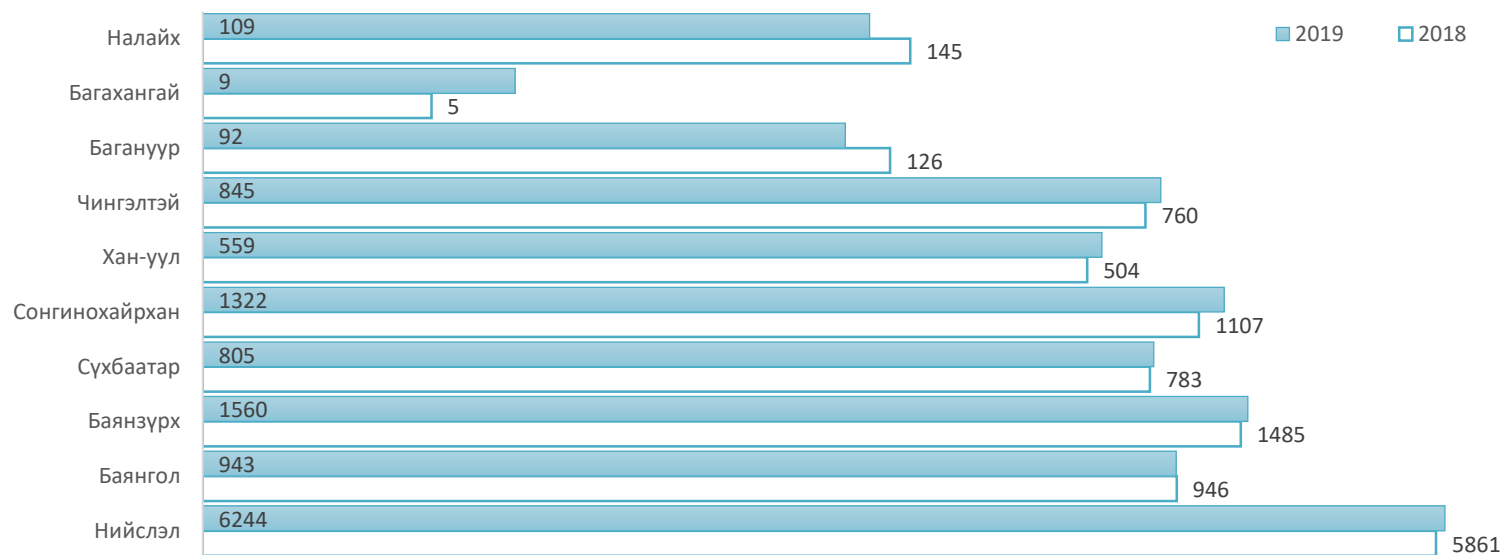
Хүснэгт 11. Гэмт хэрэг үйлдэгсэд боловсролын түвшингээр, дүүргээр

Хэрэг бүртгэгдсэн байгууллага	Боловсролгүй		Бага		Суурь		Бүрэн дунд		Техник мэргэжилийн болон Тусгай мэргэжлийн дунд		Дээд	
	2018	2019	2018	2019	2018	2019	2018	2019	2018	2019	2018	2019
Нийслэл	106	115	349	403	907	310	3039	3351	217	299	1241	1129
Баянгол	6	10	34	49	111	136	495	497	39	58	260	204
Баянзүрх	23	29	93	129	198	58	799	838	54	79	318	283
Сүхбаатар	10	13	32	46	97	115	382	435	21	37	241	181
Сонгинохайрхан	31	31	94	106	232	310	587	702	43	47	119	126
Хан-уул	4	7	20	26	69	58	255	282	18	29	138	157
Чингэлтэй	13	14	55	33	149	115	382	492	28	36	133	155
Багануур	10	9	12	6	23	20	61	33	5	9	15	15
Багахангай			1	1		5	3	3			1	
Налайх	9	2	8	7	28	19	75	69	9	4	16	8

Хүснэгт 12. Гэмт хэрэг үйлдэгсэд боловсролын түвшингээр, Сонгинохайрхан

Цагдаагийн хэлтэс	Боловсролгүй		Бага		Суурь		Бүрэн дунд		Тусгай мэргэжлийн дунд		Дээд	
	2018	2019	2018	2019	2018	2019	2018	2019	2018	2019	2018	2019
I	20	13	40	50	99	136	247	307	16	18	52	69
II	4	2	30	19	60	87	206	202	14	7	16	17
III	7	16	24	37	73	87	134	193	13	22	51	40
Дүн	31	31	94	106	232	310	587	702	43	47	119	126

Дүрслэл 5. Гэмт хэрэг үйлдэгсэд, дүүргээр



Хүснэгт 13. Үйлдэгдсэн гэмт хэргийн тоо, гарагаар, Сонгинохайрхан

Цагдаагийн хэлтэс	Даваа		Мягмар		Лхагва		Пүрэв		Баасан		Бямба		Ням	
	2018	2019	2018	2019	2018	2019	2018	2019	2018	2019	2018	2019	2018	2019
I	238	201	202	188	191	199	227	186	206	166	169	150	174	125
II	130	128	113	130	97	148	107	137	95	156	97	128	115	125
III	137	140	120	145	120	118	123	131	90	152	88	106	108	132
Дүн	505	469	435	463	408	465	457	454	391	474	354	384	397	382

Хүснэгт 14. Гэмт хэрэг үйлдэгдсэн гараг, дүүргээр

Гараг	Даваа		Мягмар		Лхагва		Пүрэв		Баасан		Бямба		Ням	
	2018	2019	2018	2019	2018	2019	2018	2019	2018	2019	2018	2019	2018	2019
Нийслэл	3285	2676	2995	2628	2939	2641	3120	2487	3074	2592	2604	2305	2508	2235
Баянгол	572	387	531	445	513	382	570	382	548	382	426	358	386	368
Баянзүрх	943	738	828	622	857	684	875	659	910	474	824	627	775	619
Сүхбаатар	568	405	555	439	521	469	550	422	553	275	461	367	426	357
Сонгинохайрхан	505	469	435	463	408	465	457	454	391	294	354	384	397	382
Хан-уул	277	271	239	247	243	232	258	224	257	275	226	235	195	219
Чингэлтэй	341	348	334	354	328	344	309	298	343	294	226	277	244	230
Багануур	29	23	21	24	22	24	36	14	26	24	30	20	32	12
Багахангай	4				4	2	5	1	1	4	1	4	4	2
Налайх	46	35	52	34	43	39	60	33	45	35	56	33	49	46

Хүснэгт 15. Гэмт хэрэг үйлдэгдсэн цаг, дүүргээр

Цаг	Он	Нийслэл	Баянгол	Баянзүрх	Сүхбаатар	Сонгинохайрхан	Хан-уул	Чингэлтэй	Багануур	Багахангай	Налайх
06-14	2018	5439	862	1516	1050	787	448	654	44	6	72
	2019	5070	744	1309	914	845	458	698	39	2	61
14-19	2018	6263	1006	1925	1194	808	496	687	56	2	89
	2019	5229	819	1305	920	892	495	688	39	6	65
19-22	2018	2868	495	831	483	481	247	247	34	2	48
	2019	2454	303	622	393	520	287	257	17	1	54
22-06	2018	5955	1183	1740	907	871	504	537	62	9	142
	2019	4811	838	1393	656	834	463	502	46	4	75

Хүснэгт 16. Үйлдэгдсэн гэмт хэргийн тоо, цагаар, Сонгинохайрхан

Цагдаагийн хэлтэс	06-14		14-19		19-22		22-06	
	2018	2019	2018	2019	2018	2019	2018	2019
I	390	319	352	321	240	205	425	370
II	172	277	225	283	149	191	208	201
III	225	249	231	288	92	124	238	263
Дүн	787	845	808	892	481	520	871	834

Хүснэгт 17. Хэрэг үйлдэгдсэн газар, дүүргээр

Хэрэг үйлдэгдсэн газар	Нийслэл	Баянгол	Баянзүрх	Сүхбаатар	Сонгинохайрхан	Хан-уул	Чингэлтэй	Багануур	Багахангай	Налайх	
Гэр, орон сууц	2018	6577	777	1866	959	1356	624	761	90	12	132
	2019	5473	559	1571	689	1340	511	646	55	8	94
Олон нийтийн газар	2018	3470	872	1054	696	281	176	315	19	1	56
	2019	2647	636	763	441	323	131	315	7		31
Гудамж, талбай	2018	5168	1001	1849	727	692	326	494	30		49
	2019	4078	765	1151	652	709	260	485	19	2	38
Нийтийн тээвэр	2018	368	45	89	167	22	31	14			
	2019	156	18	33	17	32	34	21	1		
Төрийн байгууллага	2018	223	18	45	58	17	38	31	4		12
	2019	388	36	133	78	30	24	74	6		7
Төрийн бус байгууллага	2018	181	45	48	24	19	19	22	2	1	1
	2019	156	21	44	37	17	13	19	2	1	2

Хүснэгт 18. Гэр, орон сууцанд гарсан хэрэг, Сонгинохайрхан

Цагдаагийн хэлтэс	Гэр орон сууц		Гэр		Орон сууц		Хувийн байшин		Зуслангийн байр		Нийтийн байр		Орц	
	2018	2019	2018	2019	2018	2019	2018	2019	2018	2019	2018	2019	2018	2019
I	723	560	362	254	61	64	203	147	31	38	9	11	7	7
II	359	493	184	262	21	36	113	155	12	13	9	6	1	
III	274	287	90	98	79	83	60	51			11	21	22	18
Дүн	1356	1340	636	614	161	183	376	353	43	51	29	38	30	25

Хүснэгт 19. Гудамж, талбайд гарсан хэрэг, Сонгинохайрхан

Цагдаагийн хэлтэс	Гудамж талбай		гэр хороолол		орон сууцны хороолол		тоглоомын талбай		ил зогсоол		автобусны буудал	
	2018	2019	2018	2019	2018	2019	2018	2019	2018	2019	2018	2019
I	210	185	89	57	30	37	2	1	32	14	17	10
II	245	230	153	124	27	20	4	1	13	12	25	26
III	237	294	38	41	120	141	2	6	27	41	36	50
Дүн	692	709	280	222	177	198	8	8	72	67	78	86

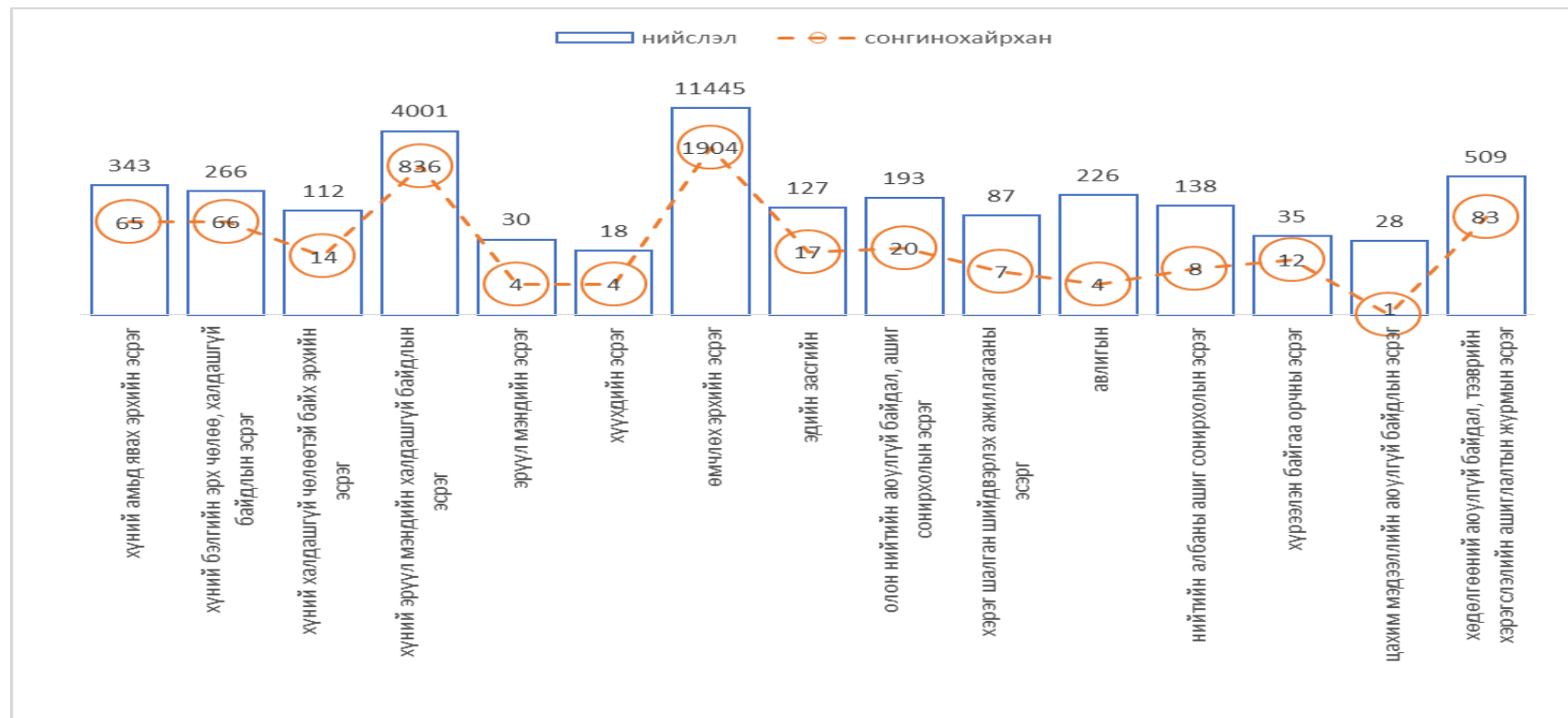
Хүснэгт 20. Олон нийтийн газарт гарсан хэрэг, Сонгинохайрхан

Цагдаагийн хэлтэс	Олон нийтийн газар		Бөөний худалдааны төв		дэлгүүр		зочидбуудал		баар		ресторан, зоогийн газар		авто вокзал	
	2018	2019	2018	2019	2018	2019	2018	2019	2018	2019	2018	2019	2018	2019
I	94	75	7	4	14	12	17	10	21	10	2	2		
II	48	53	4	6	7	10	3	3	12	10	1	1		1
III	139	195		2	21	34	12	30	35	43	4	16	48	20
Дүн	281	323	11	12	42	56	32	43	68	63	7	19	48	21

Хүснэгт 21. Нийтийн тээвэрт гарсан хэрэг, Сонгинохайрхан

Цагдаагийн хэлтэс	Нийтийн тээвэр		Том оврын автобус		Дунд оврын автобус		Микро автобус		Такси	
	2018	2019	2018	2019	2018	2019	2018	2019	2018	2019
I	12	15	2	1		3	1		7	7
II	3	6	3	3		1				1
III	7	11		5	2				3	6
Дүн	22	32	5	9	2	4	1	0	10	14

Дүрслэл 6. Гэмт хэргийн тоо төрлөөр, Сонгинохайрхан



Хүснэгт 22. Гэмт хэргийн улмаас хохирсон иргэд, дүүргээр

Үзүүлэлт		Нийслэл	Баянгол	Баянзүрх	Сүхбаатар	Сонгинохайрхан	Хан-уул	Чингэлтэй	Багануур	Багахангай	Налайх
Нийт хохирсон иргэн	2018	17462	2809	5453	2873	2818	1129	1859	200	8	313
	2019	17044	2662	4446	2790	3058	1648	2041	143	12	244
эмэгтэй	2018	8030	1257	2530	1416	1270	476	869	86	4	122
	2019	7938	1243	2031	1270	1419	772	1020	63	6	114
13 хүртэл настай	2018	314	39	95	57	58	21	31	9		4
	2019	341	41	89	52	71	34	42	4	1	7
14-17	2018	547	78	185	96	91	29	52	7	1	8
	2019	492	78	130	99	87	37	49	4	1	7
18-24	2018	2470	476	836	486	287	106	240	12		27
	2019	2345	406	611	447	339	209	301	5		27
25-29	2018	3179	570	1004	519	500	197	311	26	1	51
	2019	2714	437	750	444	479	276	275	19	1	33
30-34	2018	2982	492	941	456	475	209	321	23		65
	2019	2998	492	787	442	544	324	345	23	1	40
35-39	2018	2249	361	681	356	388	175	227	20	1	40
	2019	2222	370	591	342	413	191	251	26	1	37
40-44	2018	1817	273	547	288	305	124	212	32	1	35
	2019	1870	268	487	298	356	201	226	13	1	20
45-49	2018	1372	183	428	206	244	90	175	21	1	24
	2019	1437	225	341	238	249	152	192	18	1	21
50-54	2018	1034	137	304	171	187	59	135	16		25
	2019	1080	155	291	166	206	82	150	11	3	16
55-59	2018	743	87	226	110	149	56	77	16	1	21
	2019	783	96	176	132	161	70	119	5	2	22
60+	2018	755	113	206	128	134	63	78	18	2	13
	2019	762	94	193	130	153	72	91	15		14

Хүснэгт 23. Бүртгэгдсэн зөрчил, дүүргээр

Бүртгэгдсэн зөрчил		Нийслэл	Баянгол	Баянзүрх	Сүхбаатар	Сонгинохайрхан	Хан-уул	Чингэлтэй	Багануур	Багахангай	Налайх
Нийт зөрчил	2018	88378	5363	10378	9522	9662	6336	6879	17032	10020	13186
	2019	122110	13624	16435	13170	12522	8048	9149	18406	7603	23153
Ердийн журмаар шийдвэрлэсэн	2019	100034	10017	11550	9998	8664	6117	6321	17734	7574	22059
Зөрчлийн хэрэг нээсэн болон хялбаршуулсан журмаар шалгасан	2019	22076	3607	4885	3172	3858	1931	2828	672	29	1094
Эрүүлжүүлсэн хүн	2018	28094	4261	8201	2986	5408	3818		996	108	2316
	2019	35592	7543	9205	3580	6934	5570		633	70	2057

Сонгинохайрхан дүүргийн статистикийн хэлтэст эмхэтгэв.