

Судалгаанд хамрагдсан		
эр	эм	<b>бүгд</b>
148254	158221	<b>306475</b>

15 түүнээс дээш насны хүн ам		
эр	эм	<b>бүгд</b>
100 196	114 466	<b>214662</b>

Өрхөөс гадуурх хүн ам		
эр	эм	<b>бүгд</b>
2462	2260	<b>4722</b>

Ажиллагчид		
эр	эм	<b>бүгд</b>
58332	48773	<b>107105</b>

Эдийн засгийн идэвхтэй хүн ам		
эр	эм	<b>бүгд</b>
62 596	51 349	<b>113945</b>

Эдийн засгийн идэвхгүй хүн ам		
эр	эм	<b>бүгд</b>
37600	63117	<b>100717</b>

Ажилгүй иргэд		
эр	эм	<b>бүгд</b>
4264	2576	<b>6840</b>

Ажиллах хүчний оролцооны түвшин		
эр	эм	<b>бүгд</b>
62.5	44.9	<b>53.1</b>

хөдөлмөр эрхлэлтийн түвшин		
эр	эм	<b>бүгд</b>
58.2	42.6	<b>49.9</b>

Ажилгүйдлийн түвшин		
эр	эм	<b>бүгд</b>
6.8	5.0	<b>6.0</b>

Хөдөлмөрийн насны хүн амын тоо /15-59/



15-аас дээш насны хүн амын тоо



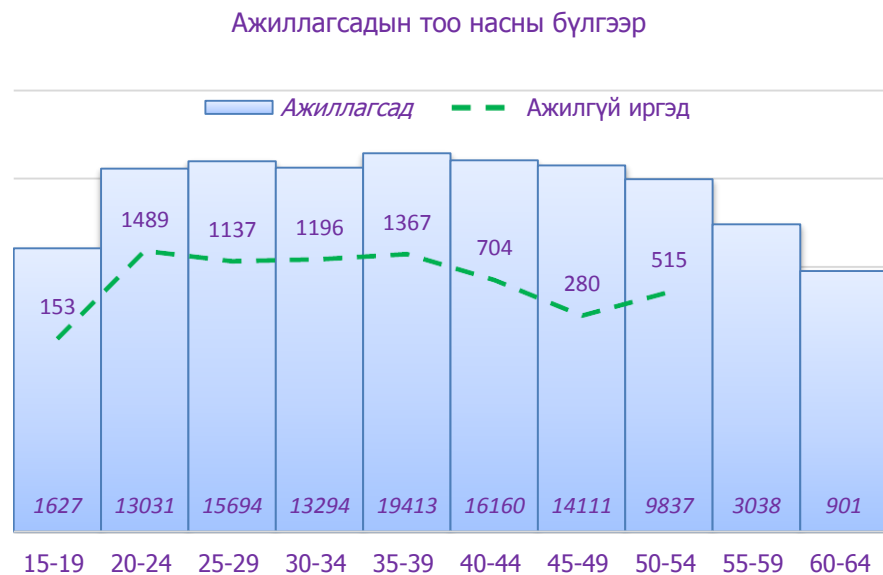
60-аас дээш насны хүн амын тоо



Ажиллагсадын тоо насны бүлгээр			
насны бүлэг	Ажиллагсад		бүгд
	Эрэгтэй	Эмэгтэй	
15 - 19	1050	577	1627
20 - 24	8368	4663	13031
25 - 29	8889	6805	15694
30 - 34	7034	6260	13294
35 - 39	11180	8232	19413
40 - 44	7885	8275	16160
45 - 49	6361	7751	14111
50 - 54	5264	4573	9837
55 - 59	1882	1156	3038
60 - 64	420	481	901
65 - 69	-	-	-
70 +	-	-	-
<b>дүн</b>	<b>58332</b>	<b>48773</b>	<b>107105</b>

Эдийн засгийн идэвхигүй хүн насны бүлгээр			
насны бүлэг	эдийн засгийн идэвхигүй хүн		
	Эрэгтэй	Эмэгтэй	бүгд
15 - 19	12267	11466	23733
20 - 24	6325	8515	14840
25 - 29	1416	6914	8329
30 - 34	1073	5460	6533
35 - 39	2361	3295	5656
40 - 44	1487	3383	4870
45 - 49	1309	2771	4081
50 - 54	2684	4428	7112
55 - 59	1554	6339	7893
60 - 64	3459	2791	6250
65 - 69	815	2214	3029
70 +	2851	5539	8390
<b>дүн</b>	<b>37600</b>	<b>63117</b>	<b>100717</b>

Ажилгүй иргэдийн тоо насны бүлгээр			
насны бүлэг	Ажилгүй иргэд		бүгд
	Эрэгтэй	Эмэгтэй	
15 - 19	153	-	153
20 - 24	753	737	1489
25 - 29	624	513	1137
30 - 34	553	643	1196
35 - 39	810	557	1367
40 - 44	704	-	704
45 - 49	153	127	280
50 - 54	515	-	515
55 - 59	-	-	-
0 - 64	-	-	-
65 - 69	-	-	-
70 +	-	-	-
<b>дүн</b>	<b>4264</b>	<b>2576</b>	<b>6840</b>



Ажиллагсад, ААНБ-ын хариуцлагын хэлбэрээр						
насны бүлэг	Төрийн өмчит аж ахуйн тооцоотой үйлдвэрийн газар	Орон нутгийн өмчит аж ахуйн тооцоотой үйлдвэрийн газар	Төсөвт байгууллага	Төрийн бус байгууллага	Хувийн аж ахуйн нэгж	Хувь хүн / иргэн
15 - 19	1102	405	20783	702	51259	31260
20 - 24				153	1474	
25 - 29	129		1887		8776	2075
30 - 34			3121	150	9017	3406
35 - 39	162	126	1880		6131	4995
40 - 44		280	3839	126	9088	6080
45 - 49	135		3780		7257	4822
50 - 54	513		2769		4862	5802
55 - 59			2430	273	3632	3062
60 - 64			944		893	761
65 - 69	163		132		129	257
70 +						
<b>дүн</b>	<b>2204</b>	<b>811</b>	<b>41565</b>	<b>1404</b>	<b>102519</b>	<b>62520</b>

Эдийн засгийн идэвхигүй хүн ам			
ажиллаагүй шалтгаан	ажил эрхлээгүй хүн ам		
	Эрэгтэй	Эмэгтэй	бүгд
Гэрийн ажилтай	882	6004	6886
Суралцдаг	16293	15335	31628
Сурахаар явах гэж байгаа	531	158	689
Тэтгэвэрт	7837	17973	25810
Өндөр настан	160	292	451
Хөгжлийн бэрхшээлтэй	3679	2997	6676
Ажил хийхийг хүсээгүй	1460	526	1986
Хүүхэд асарсан	969	15630	16599
Өвчтэй байсан	1147	827	1973
Хөдөлмөрийн нас хүрээгүй			0
Өвчтөн, өндөр настан асарсан	254	924	1178
Бусад	4389	2452	6841
<b>Дүн</b>	<b>37600</b>	<b>63117</b>	<b>100717</b>

Ажиллагсад, боловсролын түвшин, насны бүлгээр

Насны бүлэг	Бага	Суурь	Бүрэн дунд	Техникийн болон мэргэжлийн	Тусгай мэргэжлийн дунд	Дипломын дээд болон бакалавр	Магистр, Доктор
15 - 19	-	281	781	412	153	-	-
20 - 24	455	454	1955	5207	578	4229	153
25 - 29	-	721	3054	3051	854	7760	253
30 - 34	-	648	2182	4952	172	5025	314
35 - 39	127	1563	3221	9156	542	4804	-
40 - 44	-	320	4577	6162	1144	3957	-
45 - 49	175	585	2113	6901	2148	1935	253
50 - 54	-	487	1050	4694	1750	1856	-
55 - 59	220	-	537	1366	400	514	-
60 - 64	220	-	-	290	261	129	-
60+	-	-	-	-	-	-	-
<b>дүн</b>	<b>1197</b>	<b>5059</b>	<b>19470</b>	<b>42191</b>	<b>8002</b>	<b>30209</b>	<b>973</b>



СОНГИНОХАЙРХАН ДҮҮРГИЙН  
УЛСЫН БҮРТГЭЛ, СТАТИСТИКИЙН  
ХЭЛТЭС

## СОНГИНОХАЙРХАН ДҮҮРГИЙН АЖИЛЛАХ ХҮЧНИЙ СУДАЛГАА

2015 ОНЫ АЖИЛЛАХ ХҮЧНИЙ СУДАЛГААНЫ ДҮНГЭЭР

СХД-ийн 27-р хороо, Хүний хөгжлийн төв  
Утас: 70171660, 70171322

Цахим хуудас: [www.ubstat.mn](http://www.ubstat.mn),  
[www.Shd.mn](http://www.Shd.mn)

УЛААНБААТАР ХОТ 2016 ОН